

# HAUS WEILER

Urban. Grün. Modern. Mein Zuhause.

## Gewerbe

Solarstrasse 25

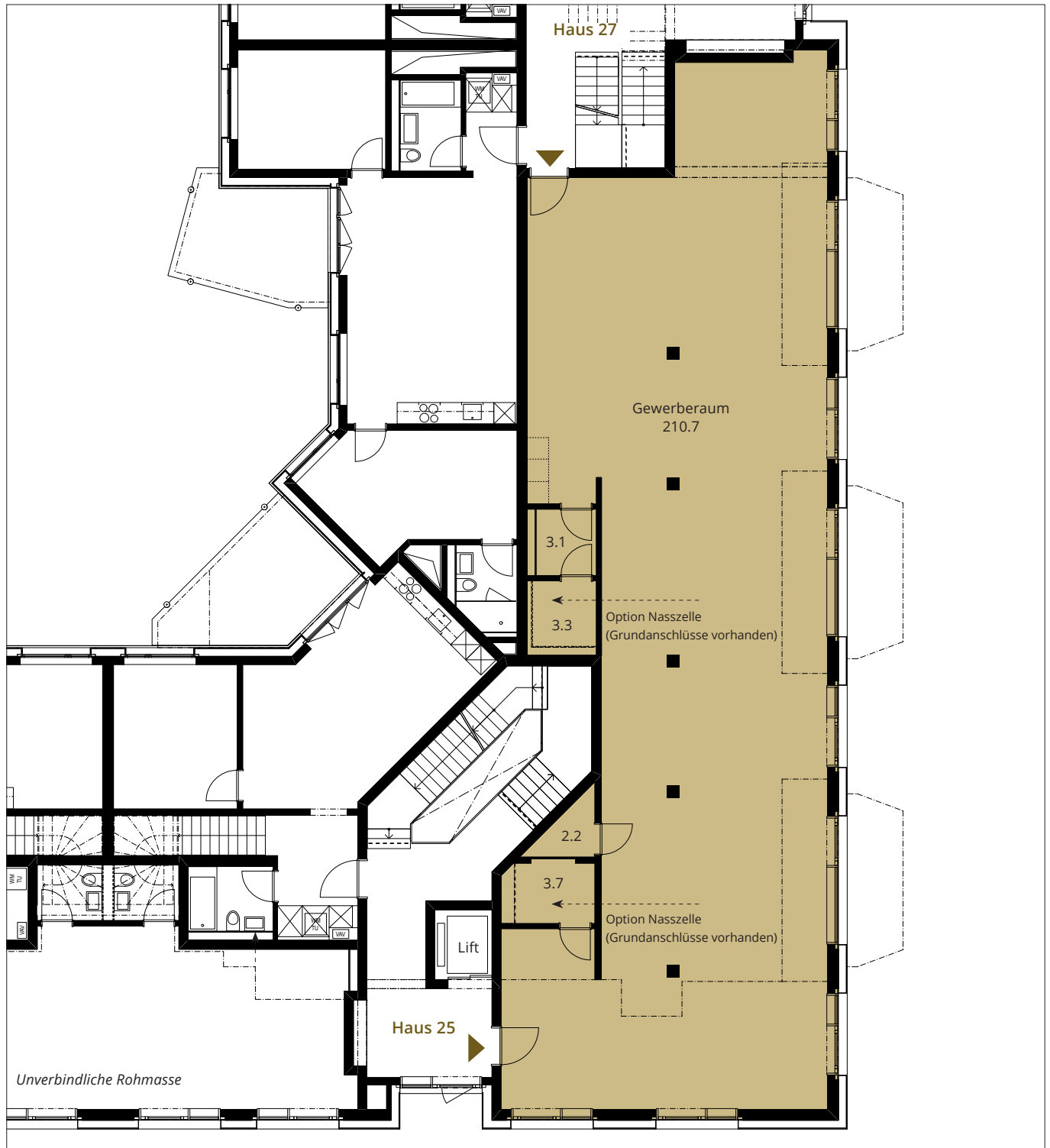
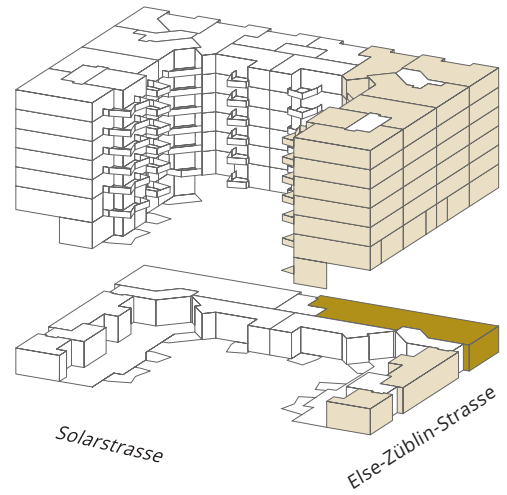
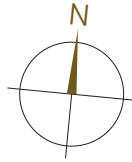
Stockwerk Erdgeschoss

Gewerbe 25.G0.G03

Gewerbefläche 223.00 m<sup>2</sup>

Raumhöhen 3.73 / 4.65 m

Lager 17.50 m<sup>2</sup>



# HAUS WEILER

Urban. Grün. Modern. Mein Zuhause.

## Lagerräume Solarstrasse 23 und 25 | 1. Untergeschoss

