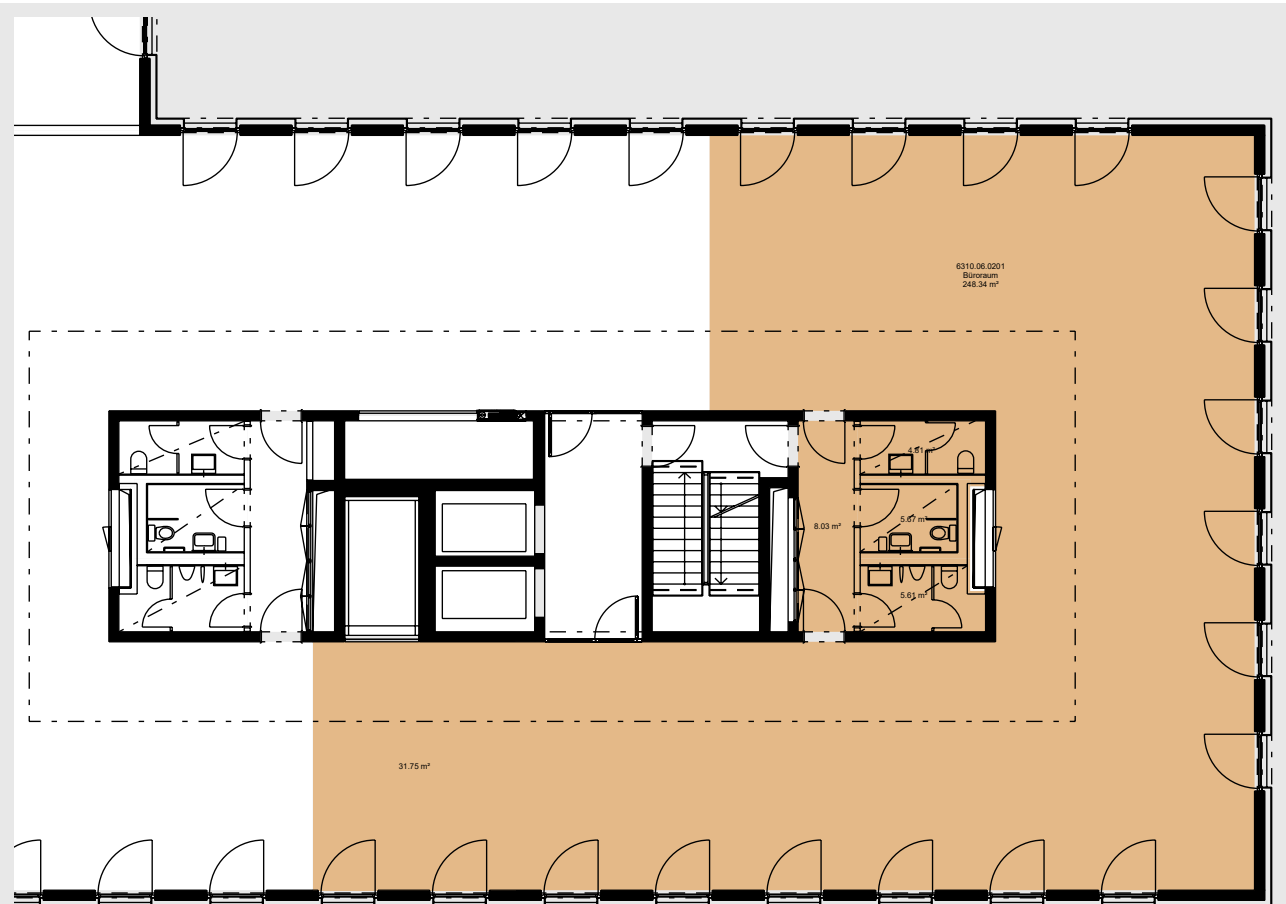


MIETOBJEKTPLAN

Salmenpark
4310 Rheinfelden
PSP Liegenschaft Nr. 6310
2. Obergeschoss
Druckdatum: 07.06.2018
Mst.: 1:190 (A4) Ausdruck skaliert



Mietobjekt

Mietobjekt	Fläche m ²	ZF m ²	Total m ²
06.0201	304.2	0.0	304

Die ausgewiesenen Mietflächen basieren auf der SIA Dokumentation d 0165 und werden aus der Summe der Raumflächen, der nicht tragenden Konstruktionsflächen und allfälligen Zuschlagsflächen (zur nicht exklusiven Nutzung) ermittelt.

■ = Zuschlagsfläche ZF (anteilmässig)



Wegleitung zur Verordnung 3 zum Arbeitsgesetz
Artikel 32, Absatz 2

In der Regel sind einzurichten:
2. in Betrieben mit bis zu 50 Beschäftigten eine Toilette und ein Pissoir für je 15 Männer und eine Toilette für je 10 Frauen

Bewilligung zu Braundschutz, awa, procap sind vom Betreiber einzuholen.

30/29 Arbeitsplätze

ist: 15 Beschäftigte Männer
soll: 1 Toilette, 1 Pissoir für je 15 Beschäftigte Männer
>> für 15 Beschäftigte Männer sind 1 Toilette, 1 Pissoir einzurichten.

ist: 15/14 Beschäftigte Frauen
soll: 1 Toilette für je 10 Beschäftigte Frauen
>> für 14 Beschäftigte Frauen sind 2 Toilette einzurichten.

		Vetr. durch PSP Management AG Brandschenkestrasse 152a Postfach 8027 Zürich		Tel. 044 388 66 66 Fax. 044 388 66 16 E-Mail: buero@atelier-ww.ch www.atelier-ww.ch	
PSP Properties AG Brandschenkestrasse 150 Postfach 8027 Zürich		Atelier WW Architekten SIA AG Asylstrasse 108 Postfach 2024 8032 Zürich		BAUHERR	
GRUNDEIGENT.		ARCHITEKT			
Vermarktung GH Büro Möblierung OG1, OG2		DATUM		GRÖSSE	
INDEX		13.12.13		A3	
MST.		1:200		cilu	
PLANNTITEL		PLAN NR.			
Projekt Nr. 7870		saumenpark wohnen · begegnen · geniessen			
PROJEKT					