



IHR NEUES BÜRO IN WINTERTHUR AN ZENTRALER LAGE



ADRESSE

Theaterstrasse 29, 8400 Winterthur, Schweiz



OBJEKTART

Büro



BRUTTOMIETE

CHF 4'900.- / Monat



VERFÜGBAR AB

Auf Anfrage



NUTZFLÄCHE

178 m²



REFERENZ-NR.

1014/47401

Inhaltsverzeichnis

Lage	03
Infrastruktur	04
Beschreibung	06
Detailbeschreibung	07
Impressionen	08
Kontakt	13

WILLKOMMEN IN DER IMMOBILIENWELT. IMMOBILIEN SIND VERTRAUENSACHE. MEIST GEHT ES UM LANGFRISTIGE GESCHÄFTE GROSSER TRAGWEITE.

Umso wichtiger ist es, den richtigen Partner an Ihrer Seite zu haben, auf den Sie sich von A bis Z verlassen können – von der Bewirtschaftung über die Vermarktung bis hin zu einer qualifizierten und individuellen Beratung rund um Ihre Immobilienfragen.

Bei der Seitzmeir Gruppe kümmern sich seit 1917 rund 40 ausgewiesene Spezialisten um Ihre Anliegen. Mit dem erklärten Ziel, Ihnen in sämtlichen Bereichen optimale und bedürfnisorientierte Immobiliendienstleistungen anzubieten.

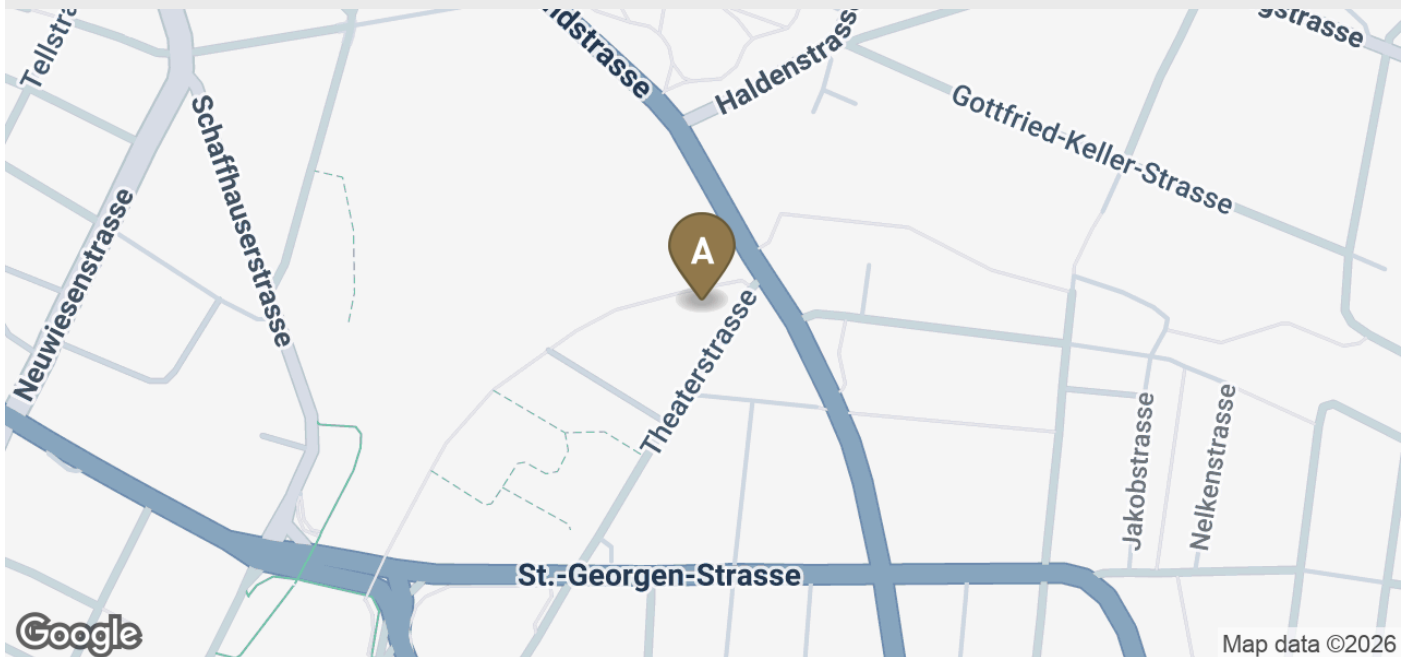
Lernen Sie uns kennen und profitieren Sie von unserer grossen Erfahrung und unserer Leidenschaft für Immobilien.

Lage



ADRESSE

Theaterstrasse 29, 8400 Winterthur, Schweiz

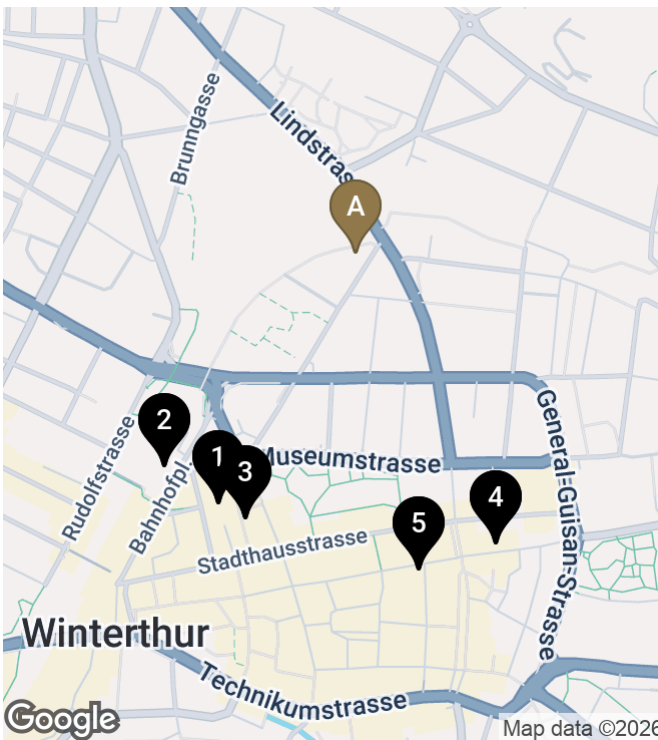


Infrastruktur



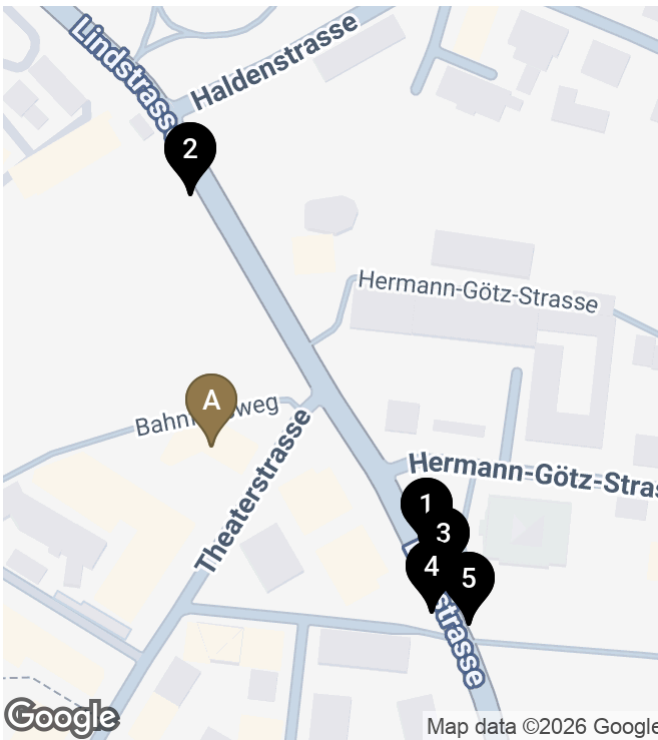
Schulen und Ausbildungsstätten

	🚶	🚲	🚗
1 Schulhaus St. Georgen 249 m	5'	1'	1'
2 Kindertagesstätte La Luna - Kita La Luna 255 m	5'	2'	1'
3 KiTa Spielpark (Brühlgut Stiftung) 265 m	6'	2'	3'
4 Primarschule Rebwiesen 319 m	6'	2'	1'
5 Kantonsspital Winterthur 353 m	9'	3'	2'



Einkauf

	🚶	🚲	🚗
1 Coop Supermarkt Winterthur Stadtgarten 459 m	8'	3'	6'
2 migrolino Winterthur Bahnhof 460 m	7'	2'	6'
3 Denner Express 462 m	8'	3'	7'
4 Migros-Supermarkt - Winterthur - Obertor 518 m	9'	4'	6'
5 migrolino Winterthur Marktgasse 518 m	9'	5'	6'



Öffentlicher Verkehr

			
1 Bezirksgebäude 96 m	2'	1'	1'
2 Spital 101 m	2'	1'	1'
3 Bezirksgebäude 107 m	2'	1'	1'
4 Bezirksgebäude 111 m	2'	1'	1'
5 Bezirksgebäude 126 m	2'	1'	1'

Beschreibung

An der Theaterstrasse 29 vermieten wir per 1. Oktober 2026 oder nach Vereinbarung attraktive Büroräumlichkeiten mit ca. 178m² im 1. OG.

Ihre Vorteile auf einen Blick:

- Freundliche Räume mit Teppich und Plattenböden
- Teeküche mit Kühlschrank und Geschirrspüler
- Toilettenanlage zur exklusiven Nutzung
- 4 Netzwerkanschlüsse sowie vorhandene EDV Verkabelung
- Effiziente LED-Beleuchtung
- Lift im Gebäude
- Kellerabteil, als Archiv nutzbar

Garagenplätze in der Einstellhalle können bei Bedarf dazu gemietet werden.

Die Liegenschaft überzeugt durch ihre zentrale Lage ausserdem durch ihre zentrale Lage, der Bahnhof Winterthur sowie die Altstadt sind in wenigen Gehminuten erreichbar. Auch der Autobahnanschluss befindet sich nur wenige Fahrminuten entfernt und bietet optimalen Verkehrsanschluss.

Haben wir Ihr Interesse geweckt? Wir freuen uns auf Ihre Kontaktaufnahme.

Detailbeschreibung

Eckdaten

Referenz-Nr.	1014/47401
Verfügbar ab	Auf Anfrage
Etage	1

Angebot

Bruttomiete	CHF 4'900.- / Monat
Nettomiete	CHF 4'450.- / Monat
Nebenkosten	CHF 450.- / Monat
Mietkautionsgarantie	Ja

Flächen

Nutzfläche	178 m ²
------------	--------------------

Eigenschaften

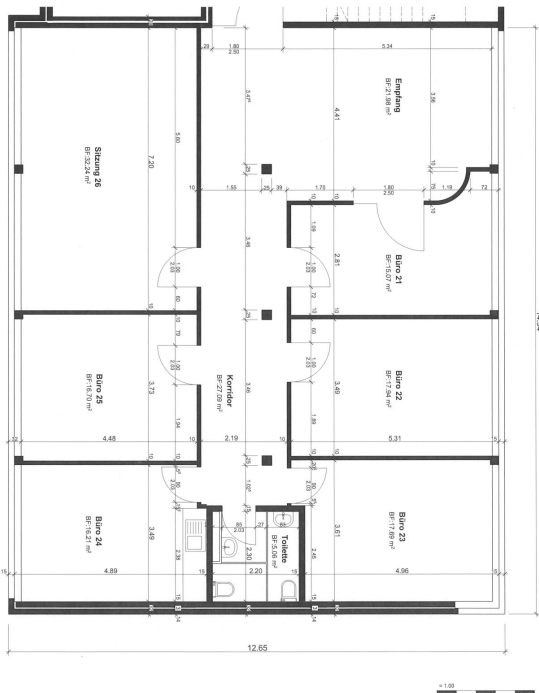
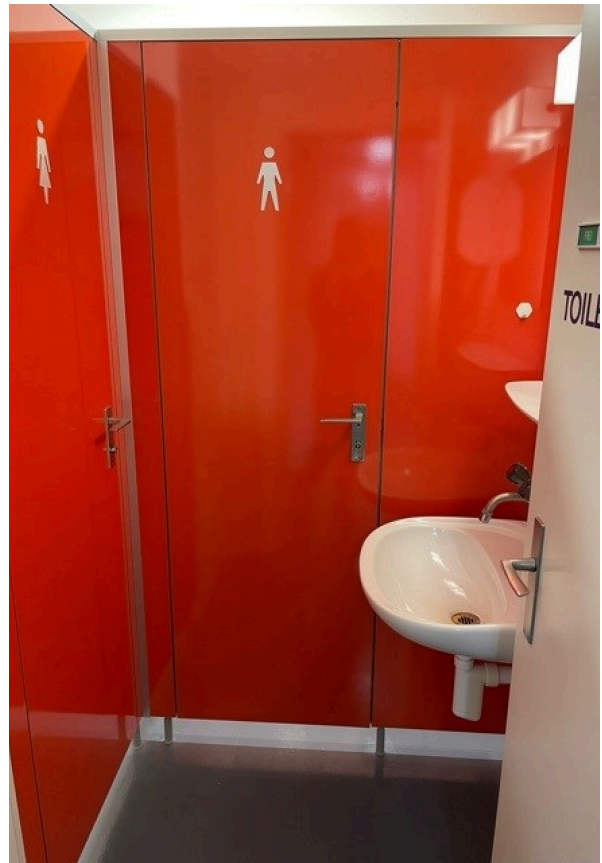
- ✓ Garage
- ✓ Lift
- ✓ Mietkautionsgarantie
- ✓ Nasszellen
- ✓ Parkplatz
- ✓ Stromanschluss
- ✓ Wasseranschluss

Impressionen









Seitzmeir

IMMOBILIENDIENSTLEISTUNGEN SEIT 1917.

OBILIEN – UNSERE LEIDENSCH

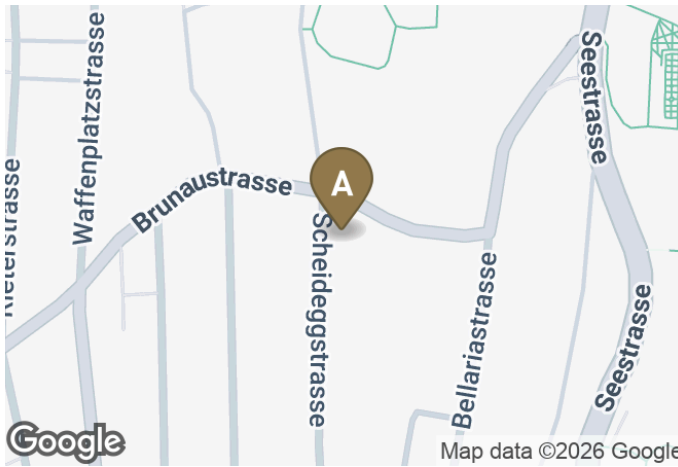
BEWIRTSCHAFTUNG | ERSTVERMIETUNG | VERKAUF | BERATUNG

Seitzmeir

IMMOBILIENDIENSTLEISTUNGEN SEIT 1917.

Seitzmeir Immobilien AG | Brunastrasse 39 | 8002 Zürich
+41 44 211 55 77 | info@seitzmeir.ch | www.seitzmeir.ch

Kontaktaufnahme



Ihre Ansprechperson

Tamara Volger

T: 044 220 71 34



Anbieter

Seitzmeir Immobilien AG

Brunaustrasse 39
8002 Zürich

T: 044 211 55 77

info@seitzmeir.ch
www.seitzmeir.ch/