

Liegenschafts-Nr. 10223
Adresse Trichtenhauserstrasse 82
8053 Zürich

Nutzungsart

Bewirtschafter Apleona Real Estate AG

Druckdatum 02.07.2026
Aktuelle Situation

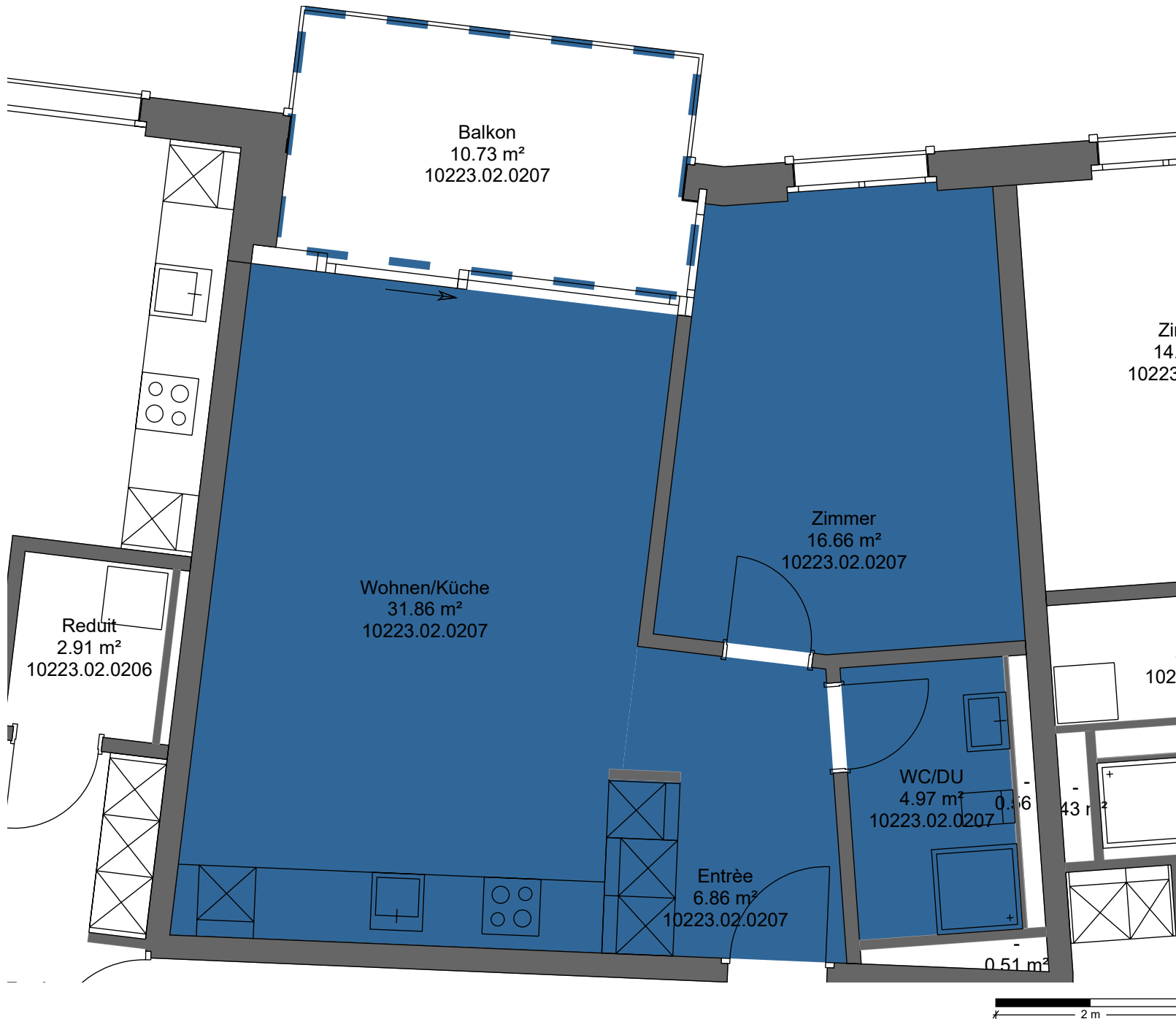
Etage 2. Obergeschoss

Zin
14.4
10223.

Vermietungsplan (ID)

VWAGF* ZF* VMF*

10223.02.0207 60.4 0.0 60



*Dieser Vermietungsplan hat ausschliesslich informellen Charakter. Der Interessent bzw. Mieter kann aus dem Vermietungsplan daher keinerlei Ansprüche ableiten. Für Mietflächen, Masse, Grundrisse, Einbauelemente, Türanschläge usw. gelten ausschliesslich die in der Hauptmietvertragsurkunde gemachten Angaben. Alle Massangaben sind für Ausführungs- und Bestellzwecke vor Ort zu prüfen. Nichttragende Wände müssen vor Abbruch bezüglich Statik mit einem Fachplaner geprüft werden. VWAGF=Vermiethbare Wohn-, Arbeits- u. Gewerkefläche, ZF=Zuschlagsfläche, VMF=Vermiethbare Fläche (gerundet)