

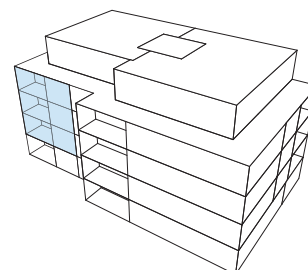
Neubau Mehrfamilienhaus, Gartenstrasse 14, Affoltern am Albis

Erdgeschoss - 2.Obergeschoss | Grundriss 4 1/2 Zimmerwohnung

Wohnungsnummer 2.1 / 3.1 / 4.1
Nutzfläche 106.7 m²
Balkon 13.7 m²



0 1 2 3 4 5



Die Grundrisspläne haben keinen Anspruch auf Rechtskraft und sind unverbindlich
Die Bauherrschaft behält sich Änderungen während der Bauzeit vor
Stand September 2014.