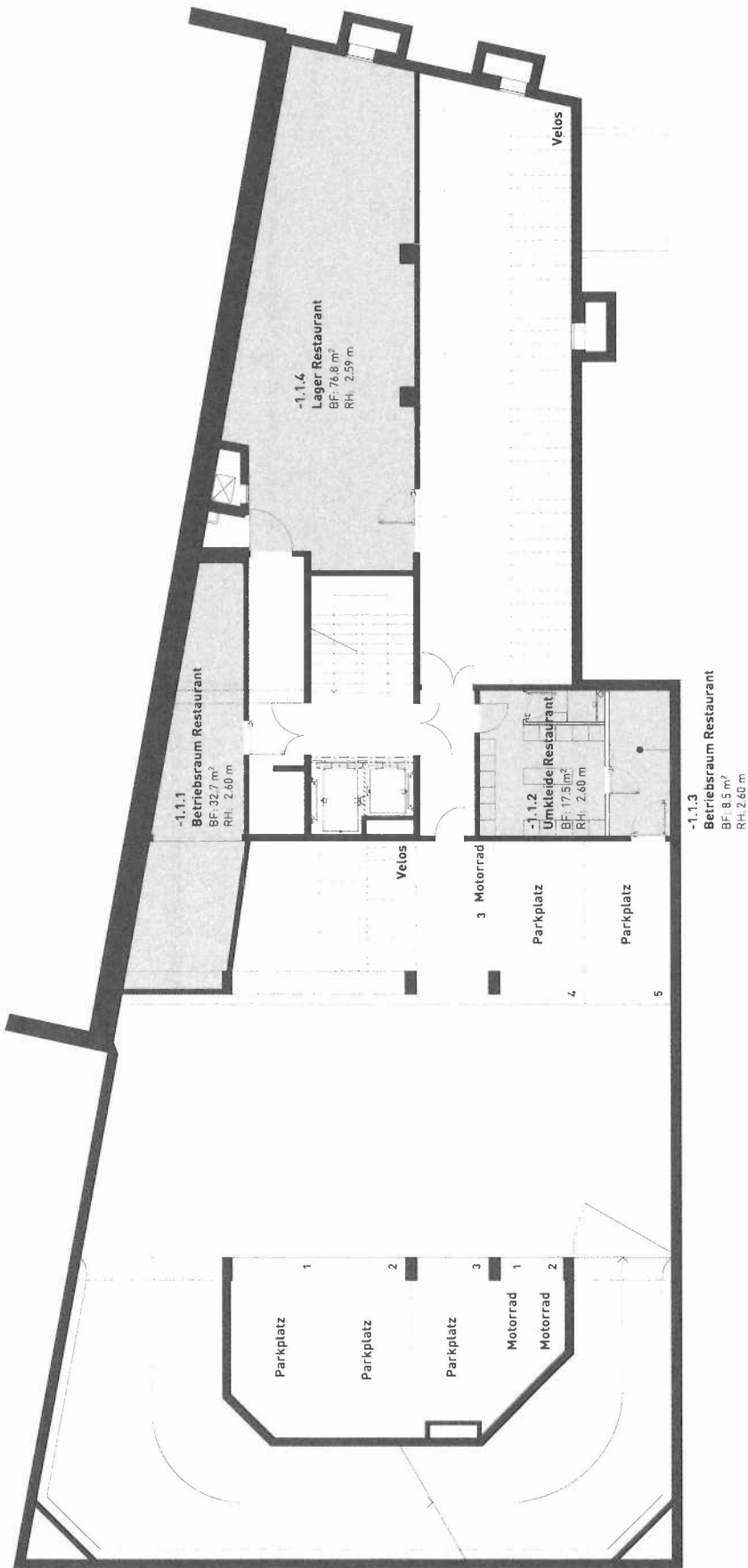
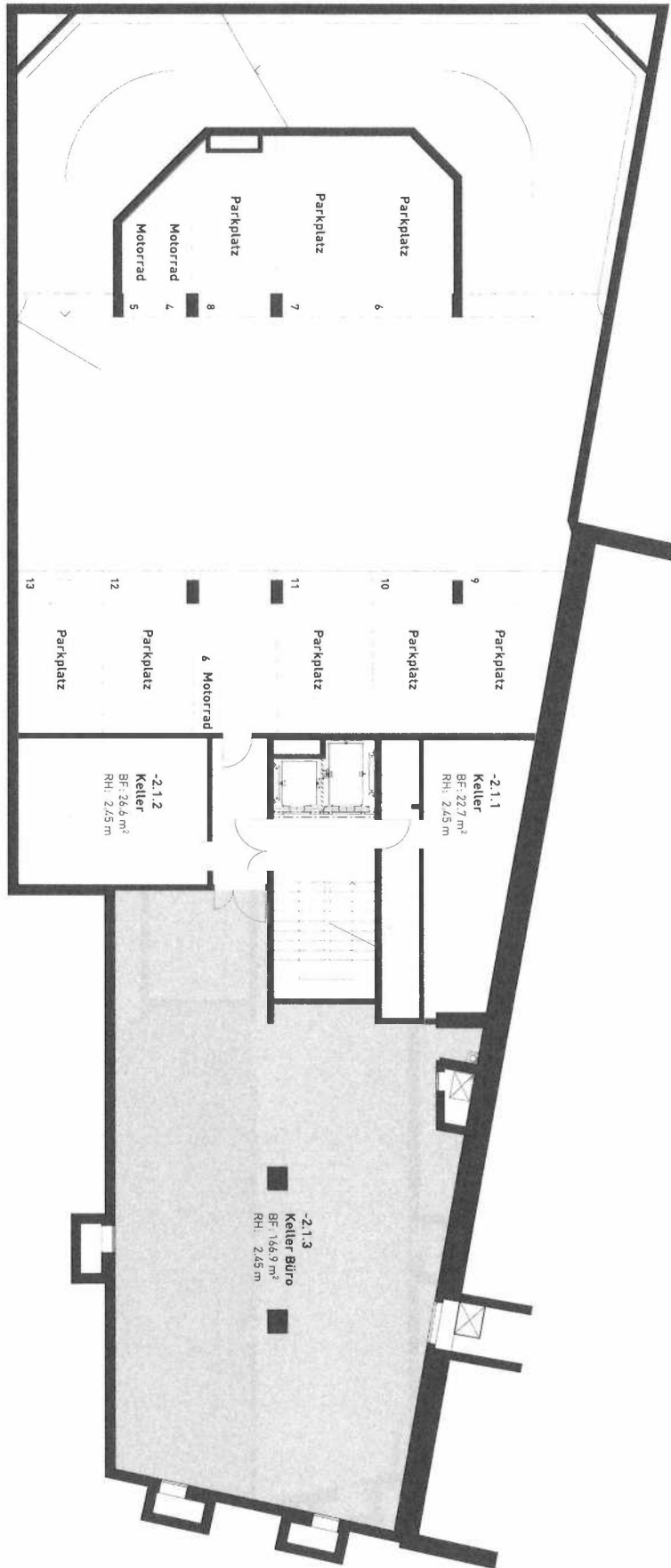


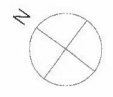
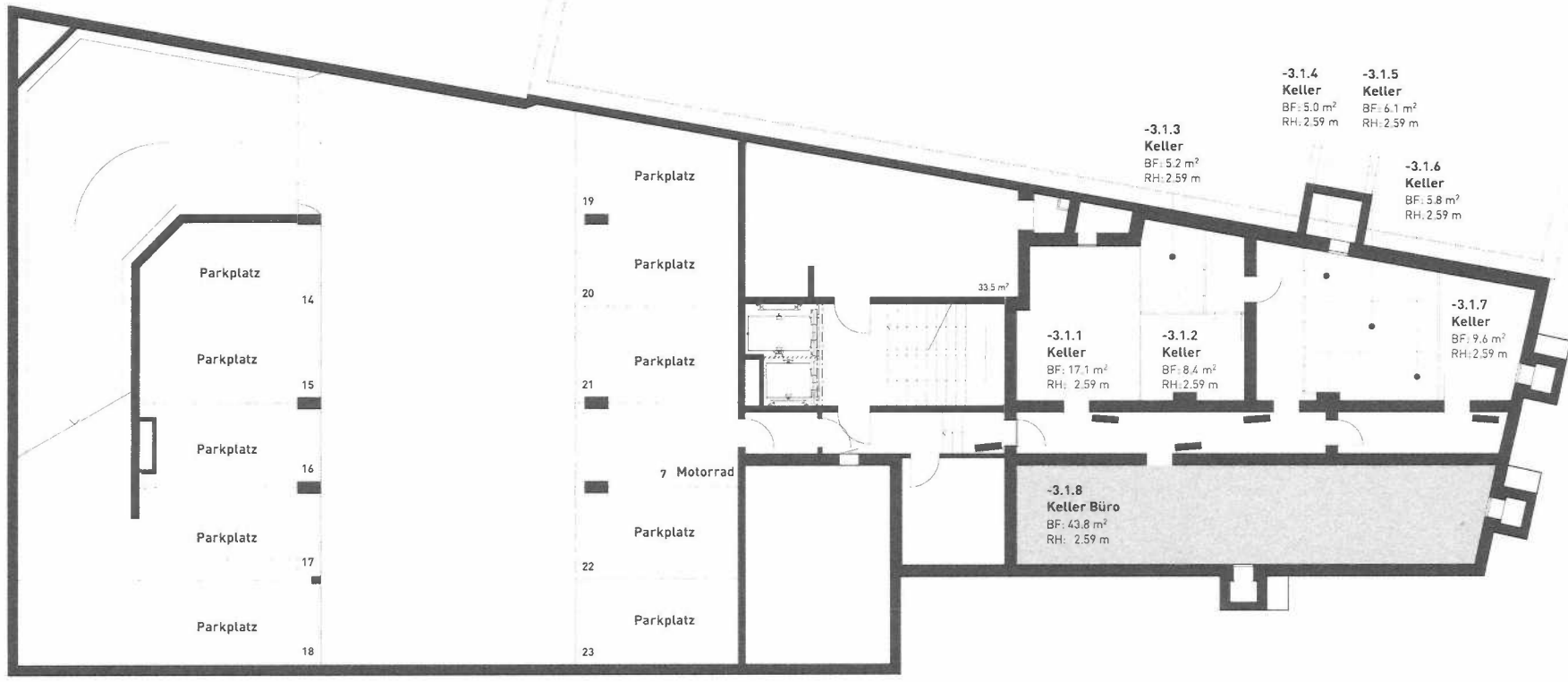
Plan-Nr.: 200_9530		Massstab: 1:200		Gez.: pb		Format: A4		Datum: 11.11.22		Rev:	
Objekt: Wohn- und Geschäftshaus Zürich Weststrasse 70, 8004 Zürich Kal.-Nr. WD 7995		Eigentümer*in: BS+EMI AG Bäderstrasse 156, 8004 Zürich T 043 500 54 40, F 043 500 54 01		Verwaltung: Schaeppi Grundstücke AG Shliefstrasse 10, 8003 Zürich T 044 456 56 56, zuerich@schaeppi.ch							

Plan  
Vermietungsplan 1.UG  
Restaurant





Plan <b>Vermietungsplan 2.UG          Keller Büro</b>	Objekt <b>Wohn- und Geschäftshaus Zürich</b> Weststrasse 70, 8004 Zürich Kat.-Nr. WD 7995	Eigentümer*in <b>BS+EMI AG</b> Badenerstrasse 156, 8004 Zürich T 043 500 54 40, F 043 500 54 01	Verwaltung <b>Schaeppi Grundstücke AG</b> Sihlfeldstrasse 10, 8003 Zürich T 044 456 56 56, zuerich@schaeppi.ch			
	Plan-Nr.: <b>200_9531</b>	Massstab: <b>1:200</b>	Gez.: <b>pb</b>	Format: <b>A4</b>	Datum: <b>11.11.22</b>	Rev:



<b>Plan</b> <b>Vermietungsplan 3.UG</b> <b>Keller Büro</b>	<b>Objekt</b> Wohn- und Geschäftshaus Zürich Weststrasse 70, 8004 Zürich Kat.-Nr. WD 7995	<b>Maassstab:</b> 1:200	<b>Plan-Nr.:</b> 200_9534
	<b>Eigenümer*in</b> BS+EMI AG Badenerstrasse 156, 8004 Zürich T 043 500 54 40, F 043 500 54 01	<b>Gez.:</b> pb	<b>Format:</b> A4
<b>Verwaltung</b> Schaeppi Grundstücke AG Sihlfeldstrasse 10, 8003 Zürich T 044 456 56 56, zuerich@schaeppi.ch	<b>Rev.:</b>		

