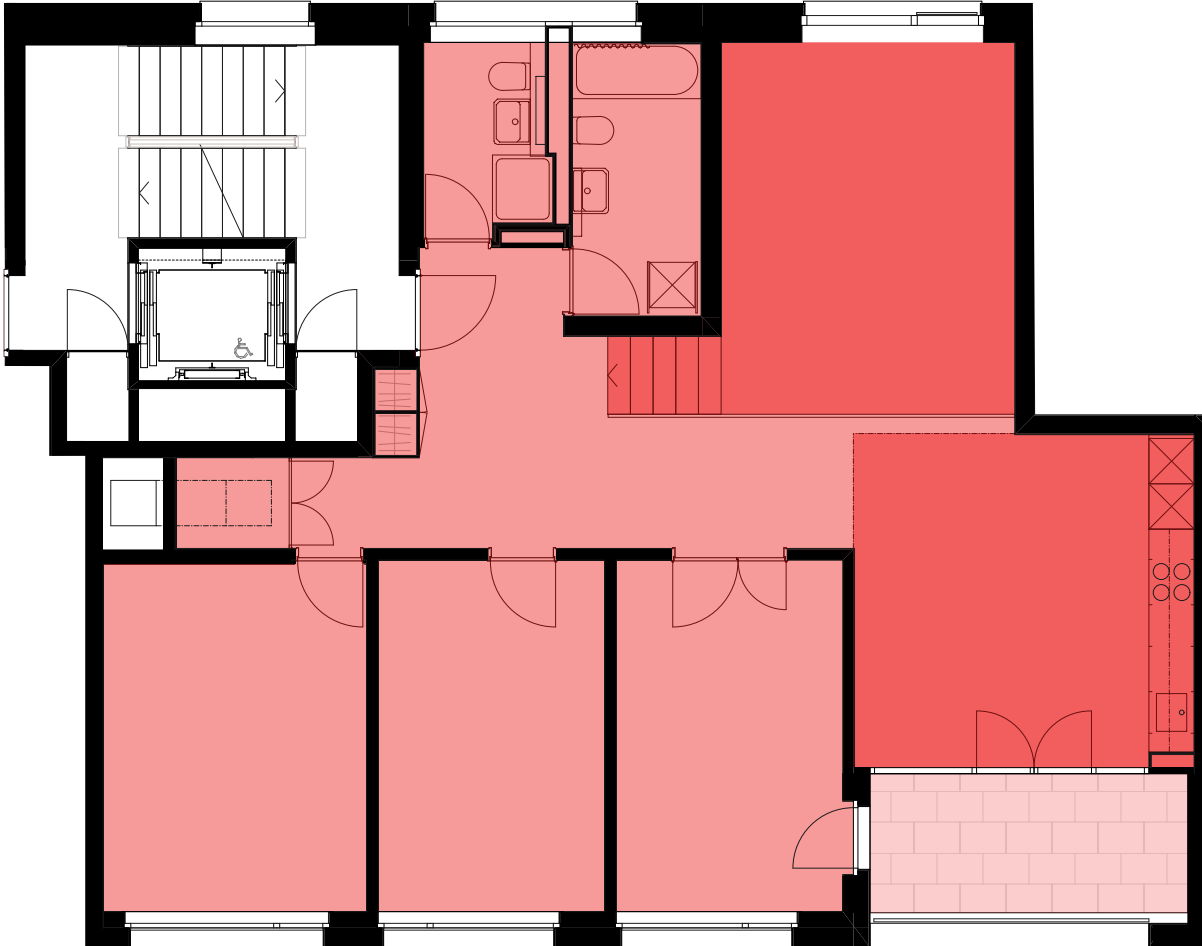


Wohnen «am Bahnhof Schlieren»



**4<sup>1</sup>/<sub>2</sub>-ZIMMER-WOHNUNG**

Referenz: OG05\_2200

Güterstrasse 6

5. Obergeschoss

Wohnfläche: 115 m<sup>2</sup>

Loggia: 8 m<sup>2</sup>

■ Wohnzimmer höhenversetzt,  
Küche und Loggia überhoch

Massstab 1:100

