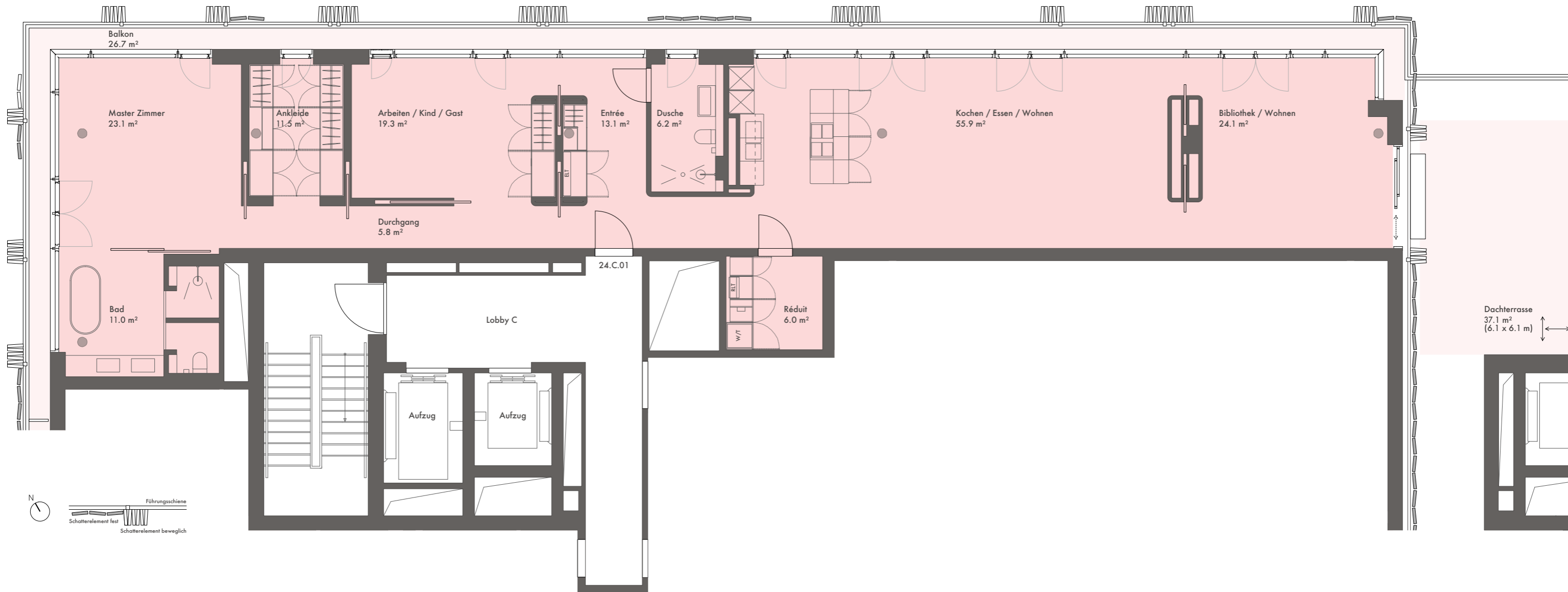


Meret Oppenheim Hochhaus

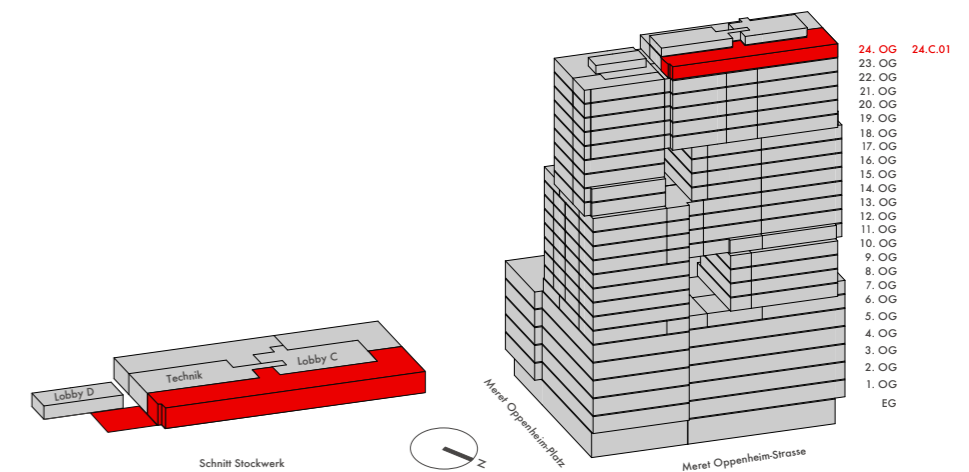


4 1/2-ZIMMER-WOHNUNG

- Referenz: 24.C.01
- 24. Obergeschoss
- Wohnfläche: 176.0 m²
- Balkon: 26.7 m²
- Terrasse: 37.1 m²



Die effektive Wohnfläche kann von den Angaben in den Plänen abweichen. Änderungen vorbehalten.



Wohn- und Schlafräume

- Boden: Riemen-Parkett Eiche, kern geräuchert, geölt, Verlegeart Fischgrat
- Wände: Abrieb gestrichen
- Decken: sichtbleibender Beton
- Stützen: sichtbleibender Beton
- Master-Zimmer mit Ankleide mit Echtholz furnier Eiche belegt

Küche

- Boden: Riemen-Parkett Eiche, kern geräuchert, geölt, Verlegeart Fischgrat
- Wände: Abrieb gestrichen
- Decken: sichtbleibender Beton
- Stützen: sichtbleibender Beton
- Beleuchtung: LED Band unter Oberschränken
- Kücheneinrichtung:
 - Hochwertige Einbauküche mit Unter-, Ober- und Hochschränken sowie Tablarschränke mit Auszugschubladen
 - Material: Fronten mit Echtholz furnier Eiche belegt
 - Abdeckung: Naturstein Naica Quarzit Farbe grau-beige-braun (variierend da Naturprodukt)
 - Rückwand: Naturstein Naica Quarzit Farbe grau-beige-braun (variierend da Naturprodukt)
 - Einbaugeräte von Bauknecht: Backofen mit Pyrolysefunktion, Mikrowellenkompaktbackofen, Glaskeramik-Induktionskochfeld mit Dampfzug (Umluft) ausfahrbar aus Kochinsel, Kühlschrank mit separatem Kühlteil und einem Gefrierfach und Geschirrspülmaschine

Bad/WC

- Boden: Natursteinplatten Juramarmor, Farbe gelb-beige-braun
- Wände: im Spritzwasserbereich Natursteinplatten Juramarmor, Farbe gelb-beige-braun, restliche Flächen Abrieb gestrichen
- Decken: sichtbleibender Beton
- Stützen: sichtbleibender Beton
- Beleuchtung: Decken-Downlights im Bereich Badewanne/Dusche
- Ausstattung modern und pflegeleicht:
 - Badewanne freistehend und/oder Dusche, Lavabo (in Masterbädern Ablage und Becken aus Corian mit Holzunterbau inkl. Schubladen), WC weiss
 - Armaturen und Garnituren verchromt
 - Vollflächiger Spiegel mit Beleuchtung

WC

- Materialität gem. Bad/WC
- Ausstattung modern und pflegeleicht:
 - Lavabo, WC weiss
 - Armaturen und Garnituren verchromt
 - Vollflächiger Spiegel mit Beleuchtung

Waschmaschine und Tumbler

- Abhängig vom Wohnungstyp im Reduit oder abgetrennt in Einbauschränk
- Geräte von Bauknecht

Reduit

- Materialität gem. Wohn- und Schlafräume

Elektro

- TV-/Tel. Anschluss je 1 Stk. im Wohnzimmer und min. in einem Schlafzimmer, restl. Zimmer vorbereitet
- Gegensprechanlage inkl. Video/Bildschirm
- Elektrotabelleau/Shuttersteuerungstableau meistens in Garderobenschrank

Heizung

- Wärmeverteilung mit Bodenheizung inkl. Einzelraumregulierung
- Umweltgerechte Fernwärme von IWB

Lüftung

- Kontrollierte Wohnungslüftung, Steuerelement im Reduit oder Einbauschränk, Zuluft über Deckenauslässe in Wohn-/Schlafräumen, Abluft über Bäder und Küche

Türen

- Hauseingangstür: Holztür, innen – weiss, aussen – dunkelgrün
- Innentüren: Holztüren, weiss z. T. Dreh- bzw. Schiebetüren mit Echtholz furnier Eiche belegt

Einbauschränke/Garderoben (gemäss Plan)

- offenes Garderobenmöbel mit Tablarschränk, Fronten mit Echtholz furnier Eiche belegt
- Beleuchtung: Decken-Downlights im Eingangsbereich

Vorbehalt

Die in diesem Dokument enthaltenen Angaben, dienen der allgemeinen Information und erfolgen ohne Gewähr. Ausführungsbedingte Änderungen und Anpassungen bleiben ausdrücklich vorbehalten.

Kurzbaubeschrieb Penthouse-Wohnungen

Fenster, Sonnenschutz und Verdunkelung

- Fenster: Raumhohe Holz-/Metallfenster, pro Raum min. 1 Flügel öffnbar
- Sonnenschutz: elektrisch bewegliche Shutter
- Vorhangbretter: mit zwei Vorhangschienen in Einzelfällen eine Schiene

Sprinkleranlage

- Vollschutzsprinkleranlage in gesamter Wohnung

Dachterrasse

- Boden: Gartenplatten

Vorbehalt

Die in diesem Dokument enthaltenen Angaben, dienen der allgemeinen Information und erfolgen ohne Gewähr. Ausführungsbedingte Änderungen und Anpassungen bleiben ausdrücklich vorbehalten.