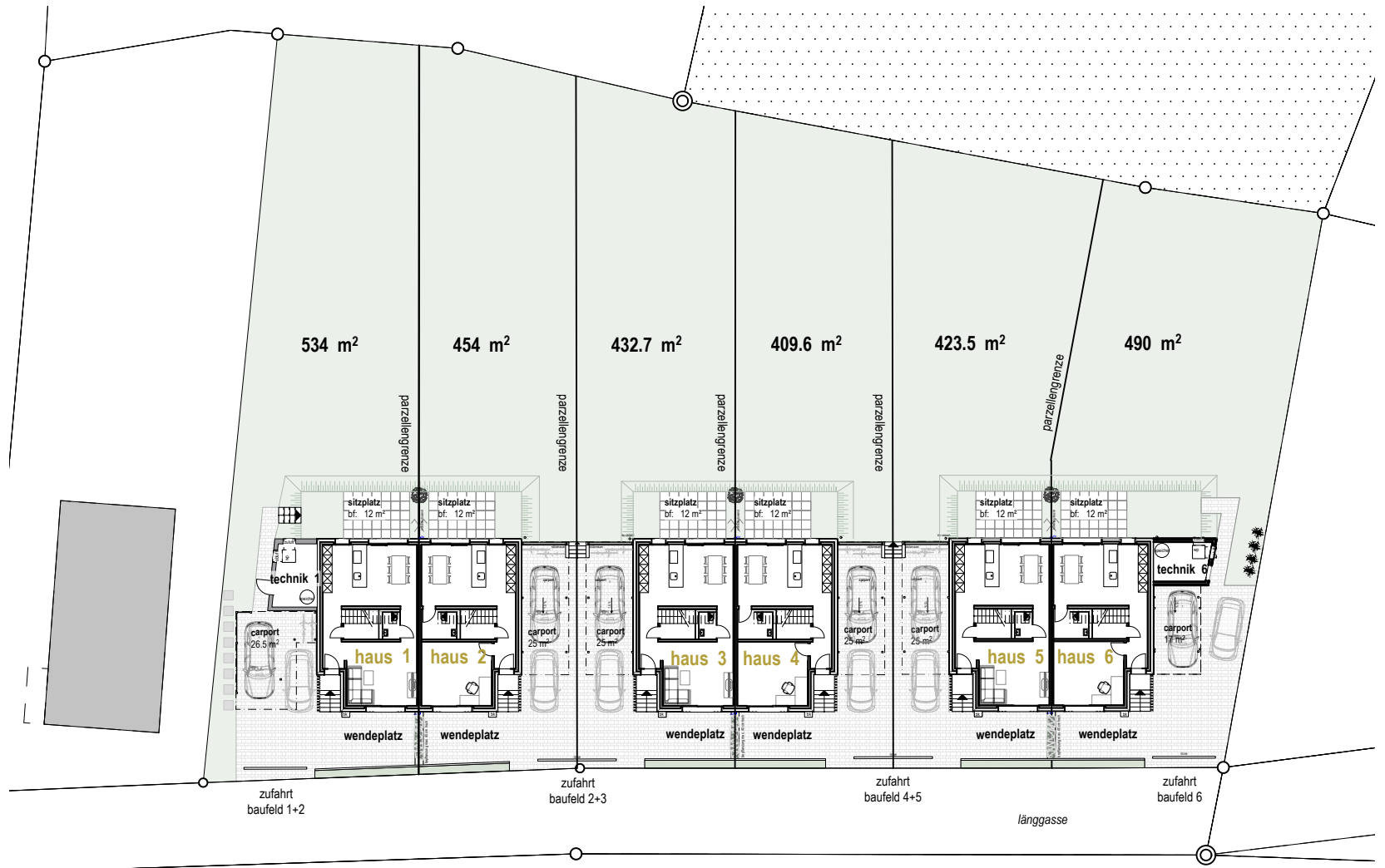
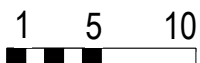




**Neubau 3 Doppel Einfamilienhäuser, Längasse, 3292 Buswil,
Gemeinde Lyss/Buswil**

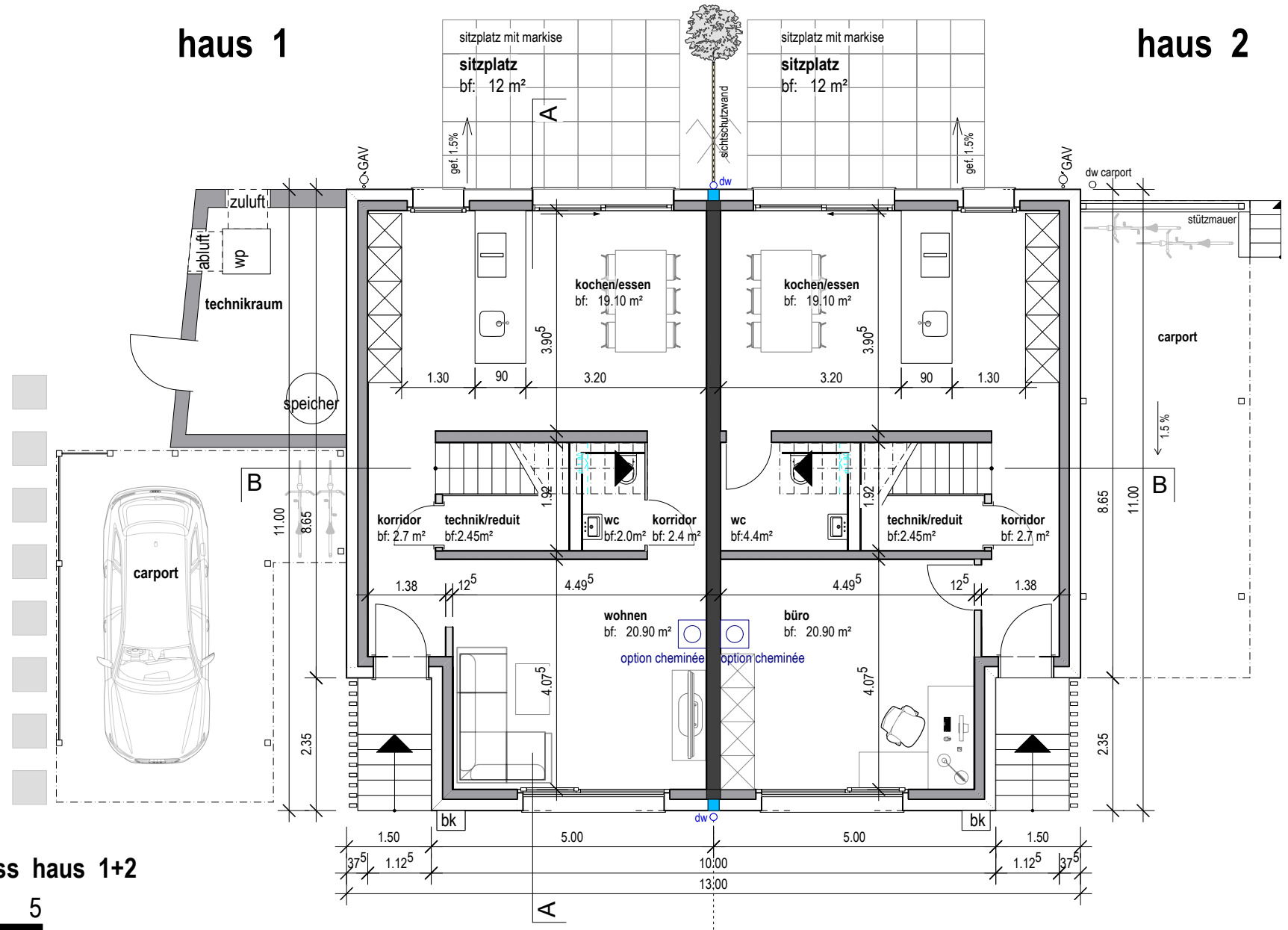


umgebungsplan



haus 1

haus 2

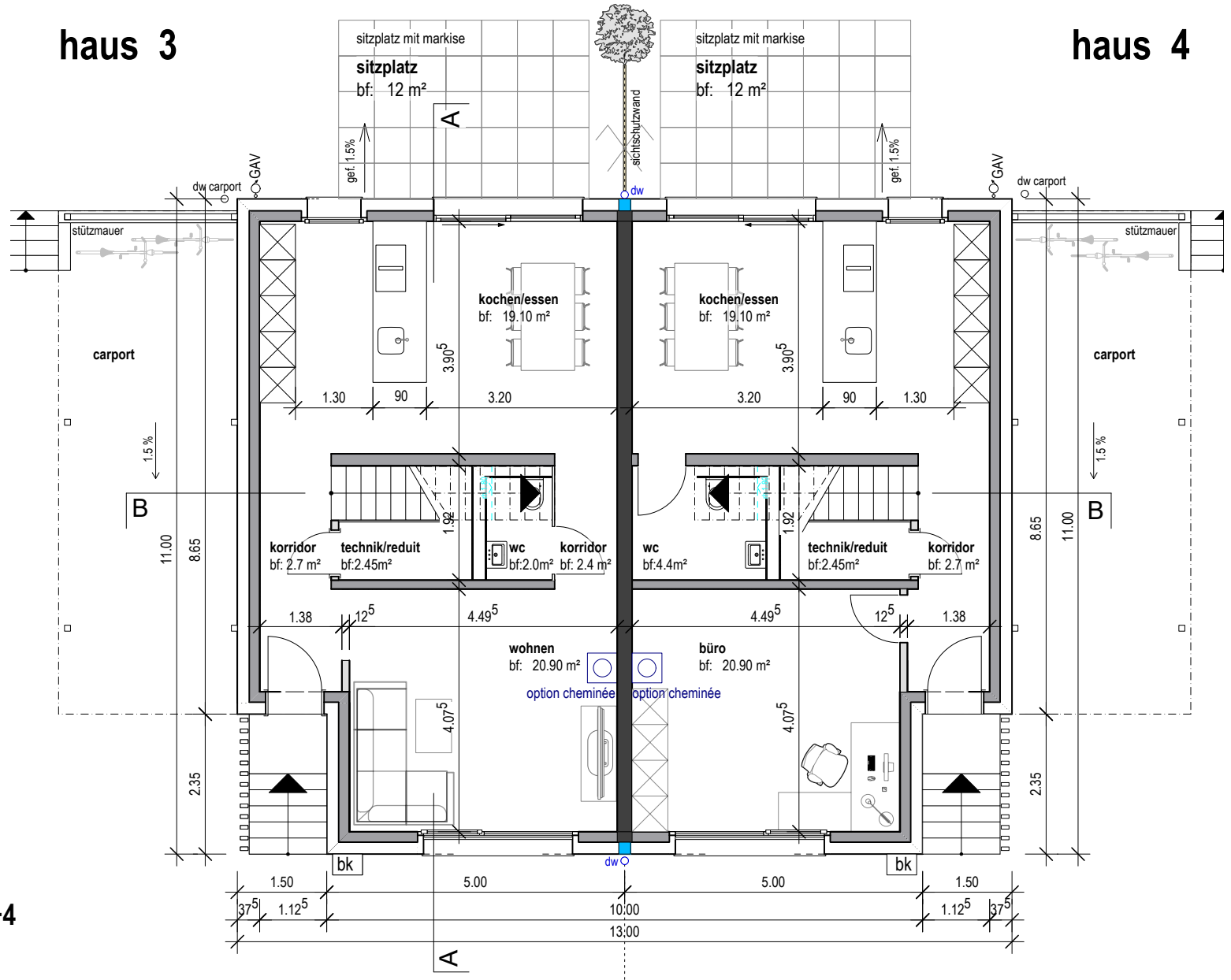


grundriss erdgeschoss haus 1+2



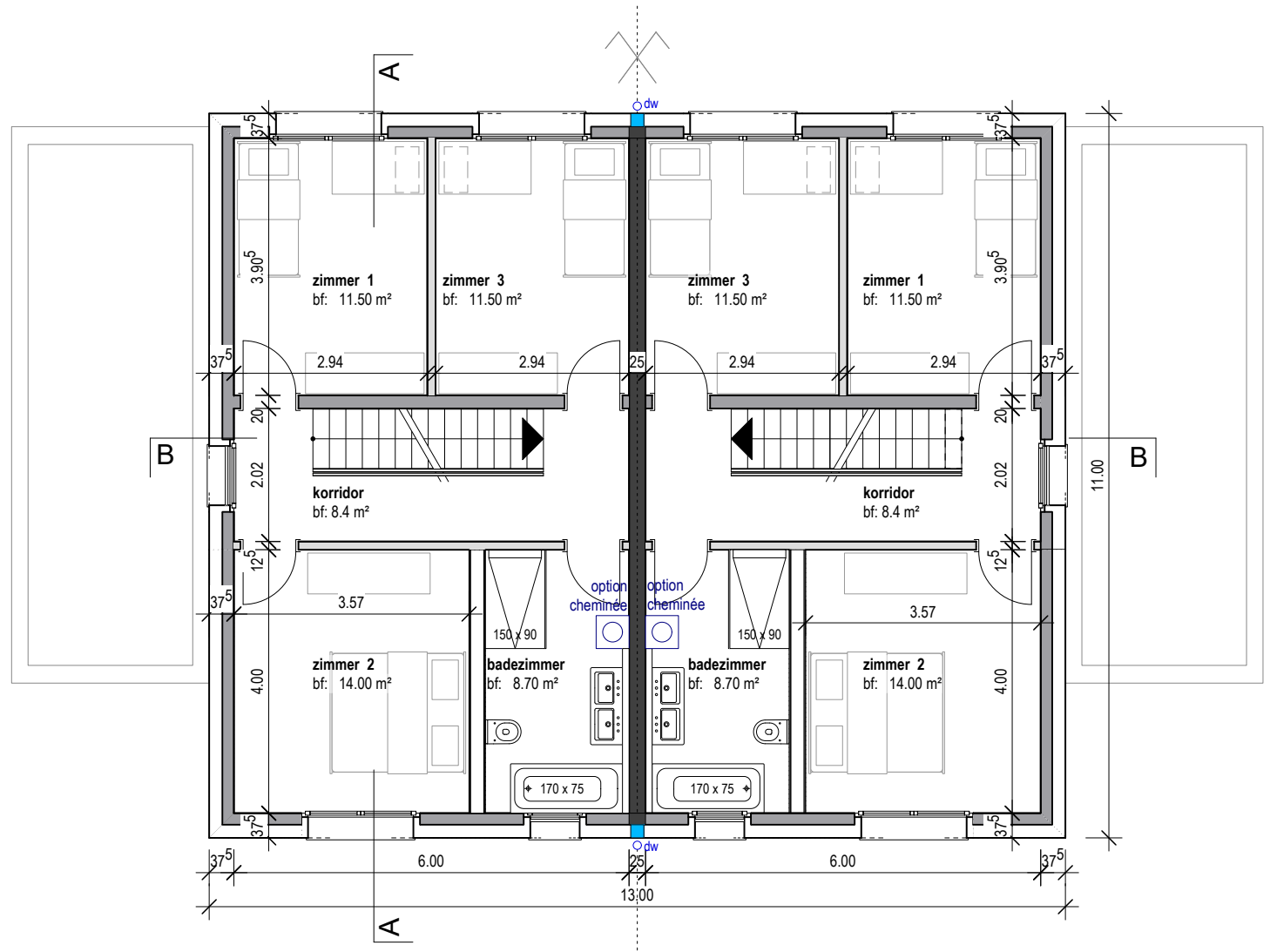
haus 3

haus 4



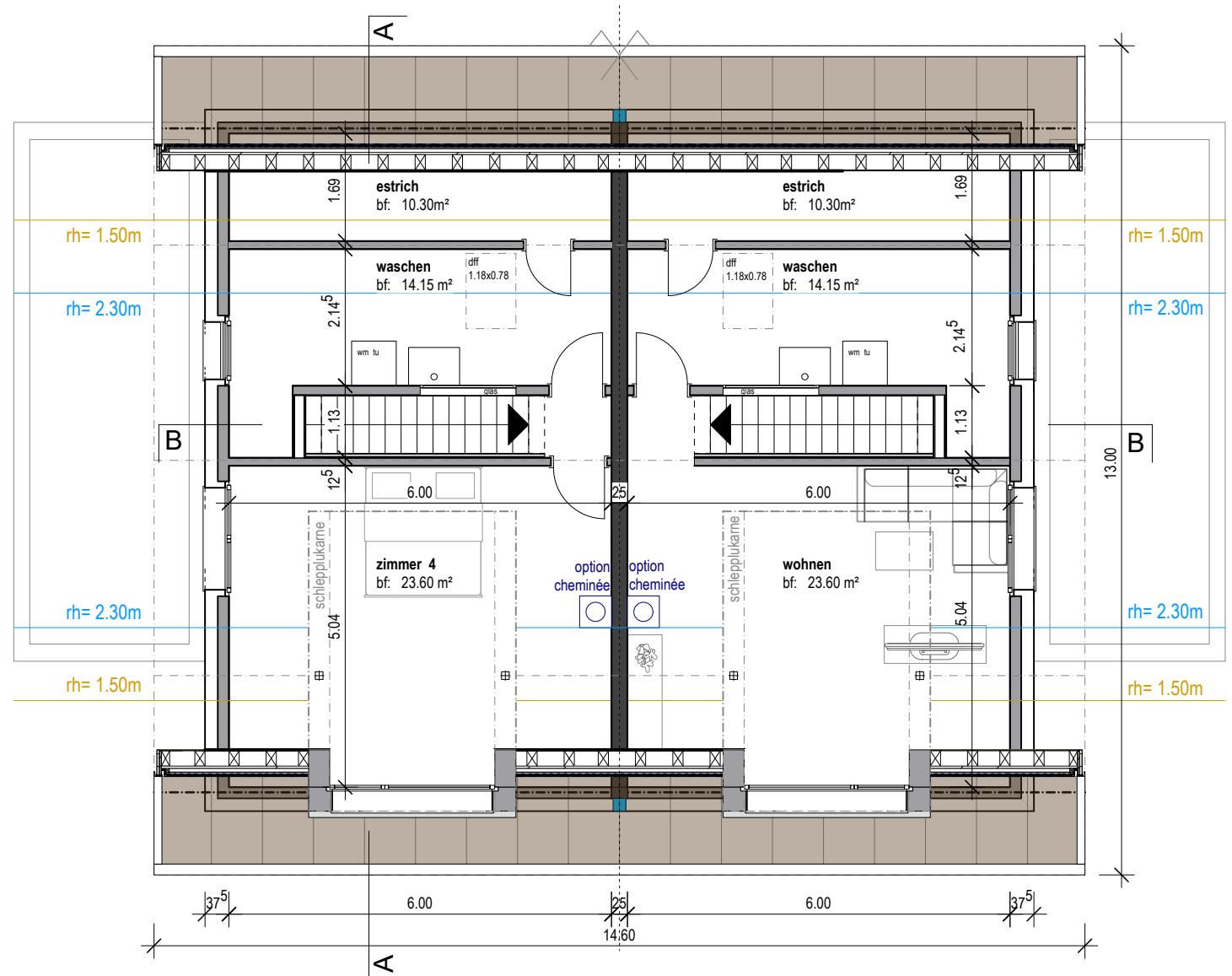
grundriss erdgeschoss haus 3+4





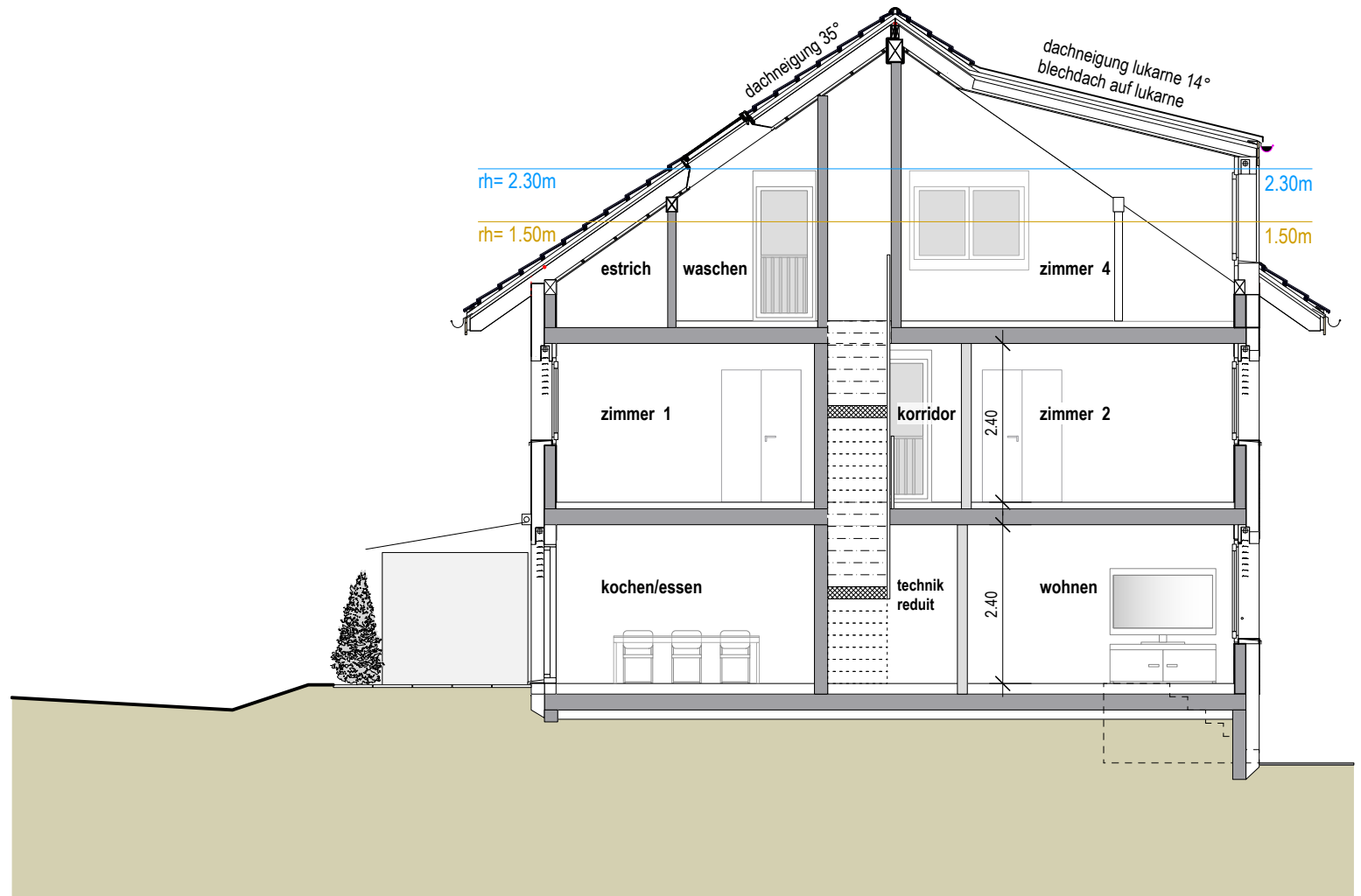
grundriss obergeschoss





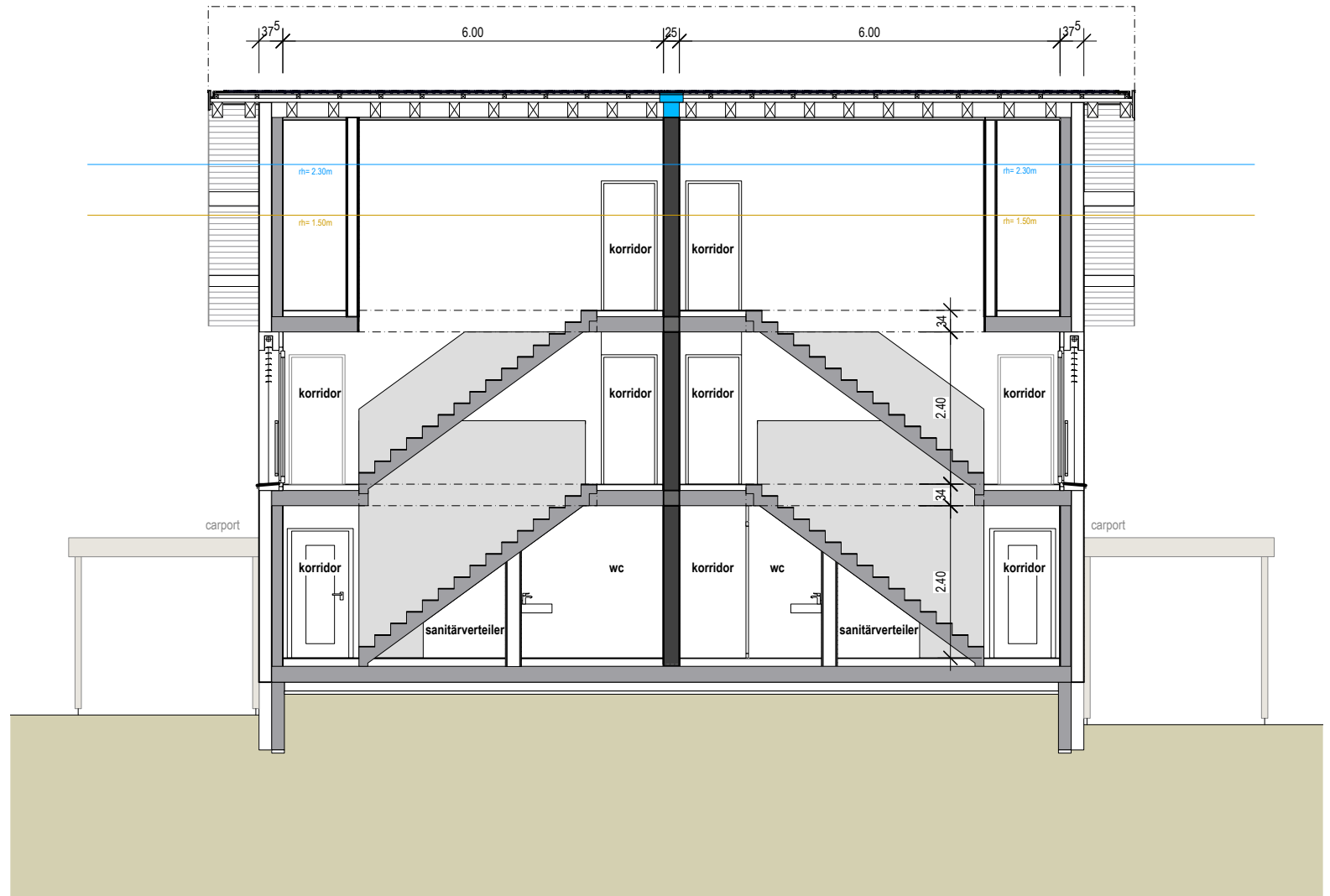
grundriss dachgeschoss





schnitt A-A





schnitt B-B





**Neubau 3 Doppel­ein­fam­ilien­häu­ser,
Läng­gasse, 3292 Bus­swil, Gemein­de Lyss/Bus­swil**

Doppeleinfamilienhäuser 6,5-Zimmer, in Busswil / Gemeinde Lyss



Bezeichnung	Grundstückfläche in m ²	Wohnfläche in m ²	Verkaufspreis In CHF
H1	534	152	985'000.–
H2	454	152	915'000.–
H3	433	152	895'000.–
H4	410	152	885'000.–
H5	424	152	925'000.–
H6	490	152	995'000.–

■ Frei ■ Reserviert ■ Verkauft

Die Preise verstehen sich inkl. MwSt. und beinhalten das schlüsselfertige und bezugsbereite Haus inkl. Sitzplatz, Carport plus Aussenabstellplatz sowie einen Estrich. Anfallende Kosten für die Käufer: Kaufvertrag (Notarhonorare inkl. Gebühren), Handänderungssteuern, Errichtung von Schuldbriefen o.ä.). Eigenleistungen sind keine möglich, jedoch können die Käufer alle Boden- und Wandbeläge, Küche, Sanitärapparate, elektrische Installationen und die Garderobe bei den dafür vorgesehenen Unternehmern auswählen. Budgets gemäss Baubeschrieb.

Aktueller Stand: Die Baubewilligung wurde in Aussicht gestellt und wird bis Ende Jahr erwartet. Baubeginn ist vorgesehen per März 2024, Bezug per Februar 2025.

Stand Verkauf und Reservationen

Stand: 21. Februar 2024

Die Preise und m²- Angaben basieren auf dem Stand der Baueingabe. Änderungen aufgrund der Ausführung vorbehalten.