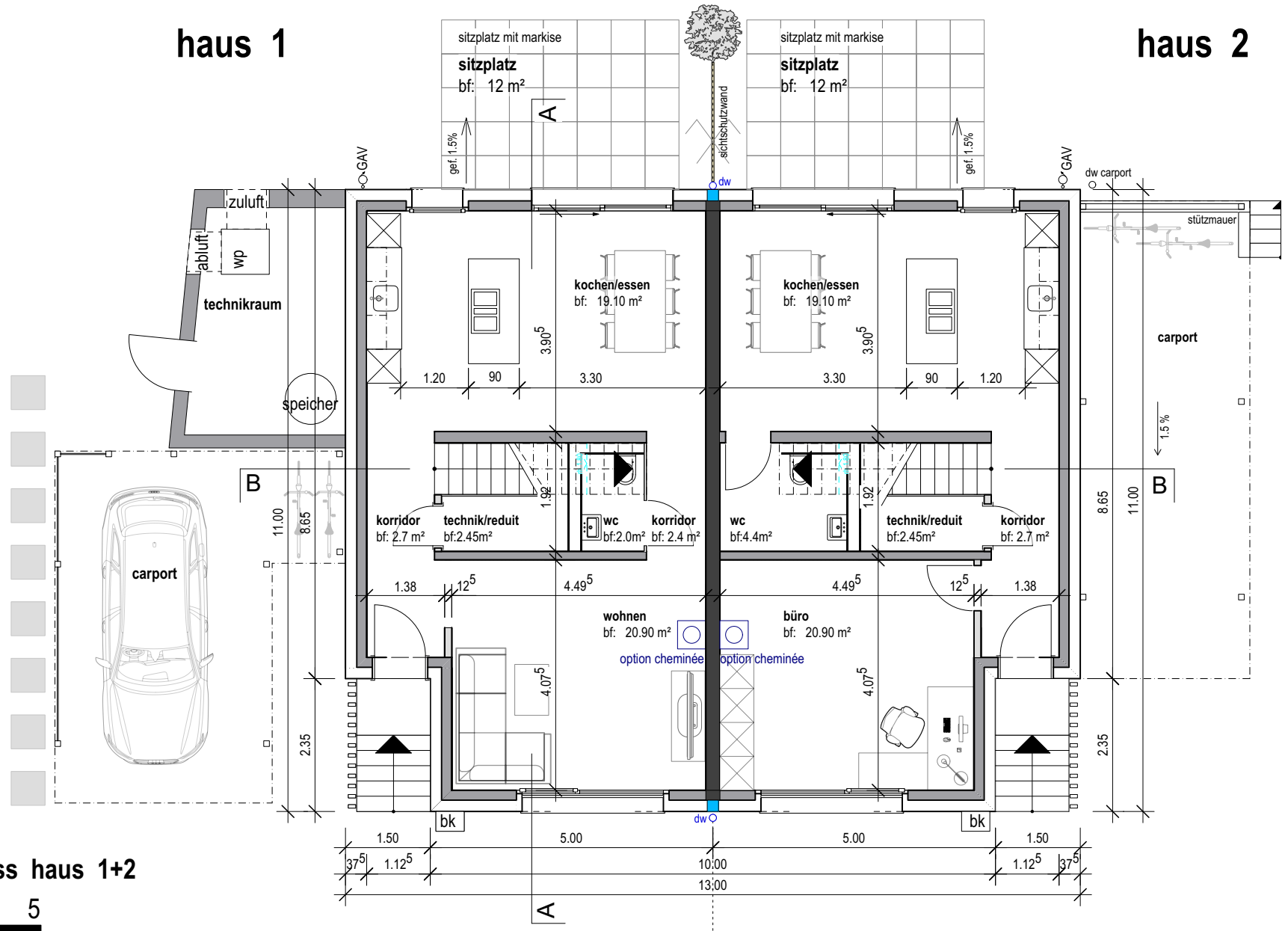




**Neubau 3 Doppel Einfamilienhäuser, Länggasse, 3292 Busswil,
Gemeinde Lyss/Busswil**

haus 1

haus 2

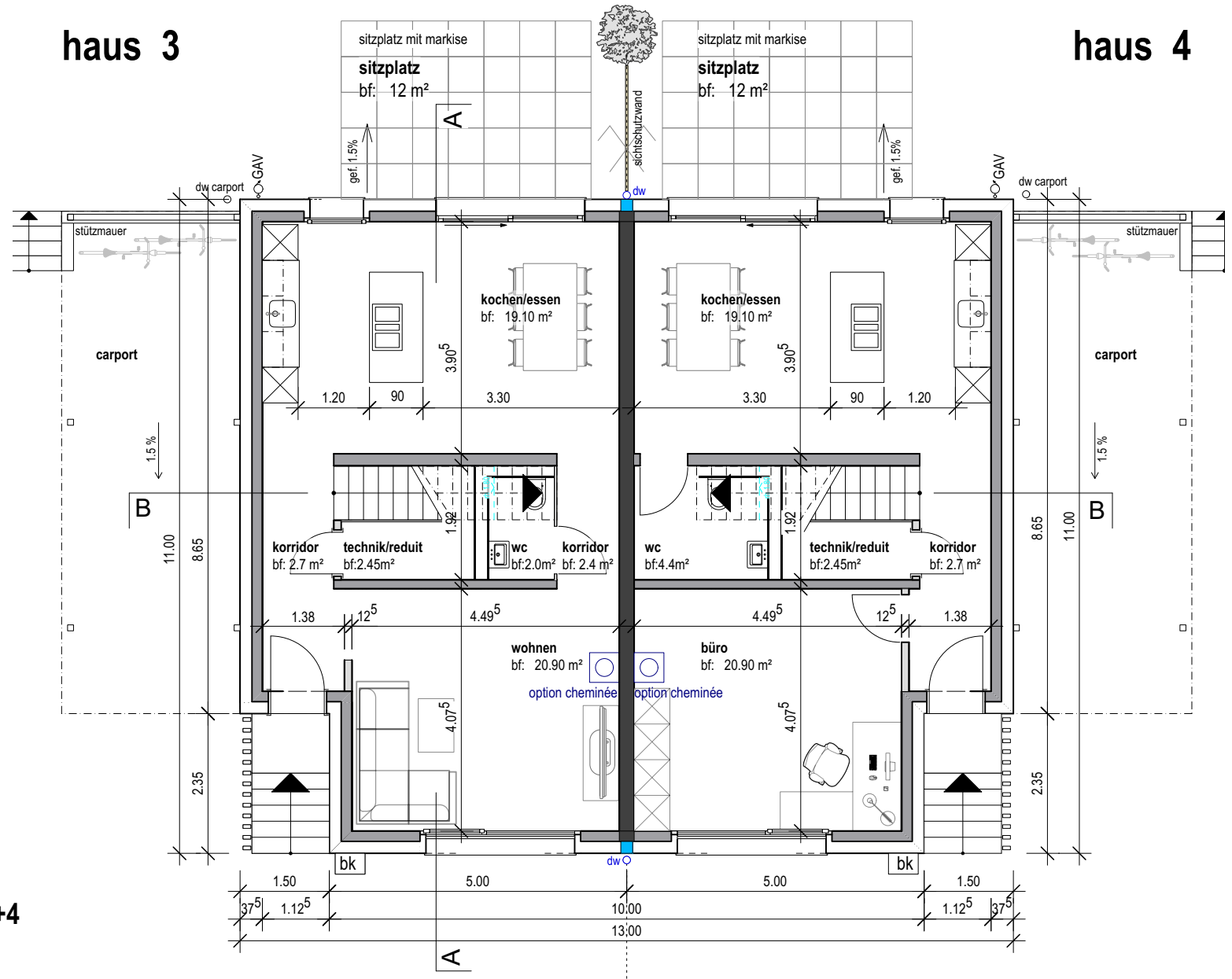


grundriss erdgeschoss haus 1+2



haus 3

haus 4

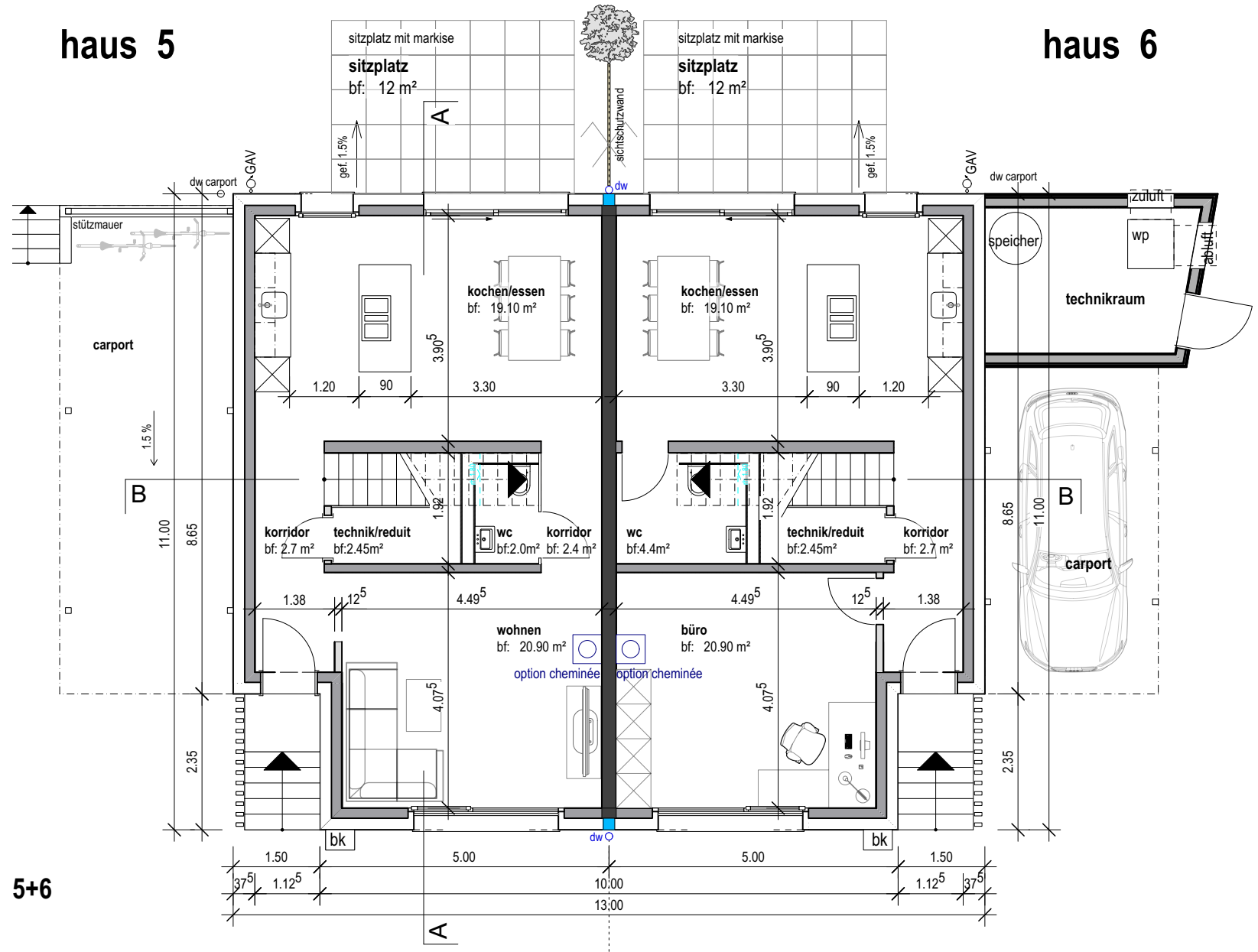


grundriss erdgeschoss haus 3+4



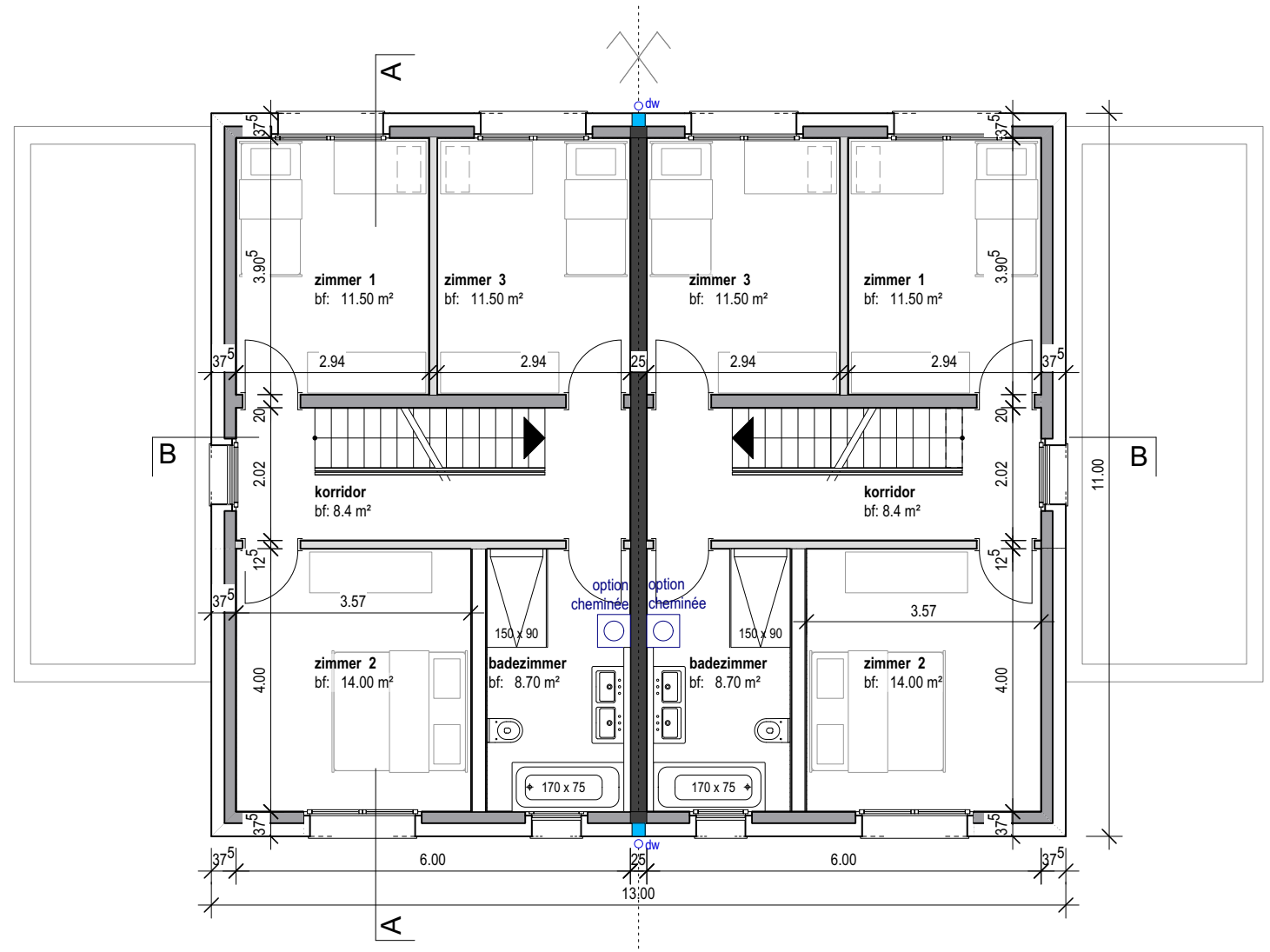
haus 5

haus 6



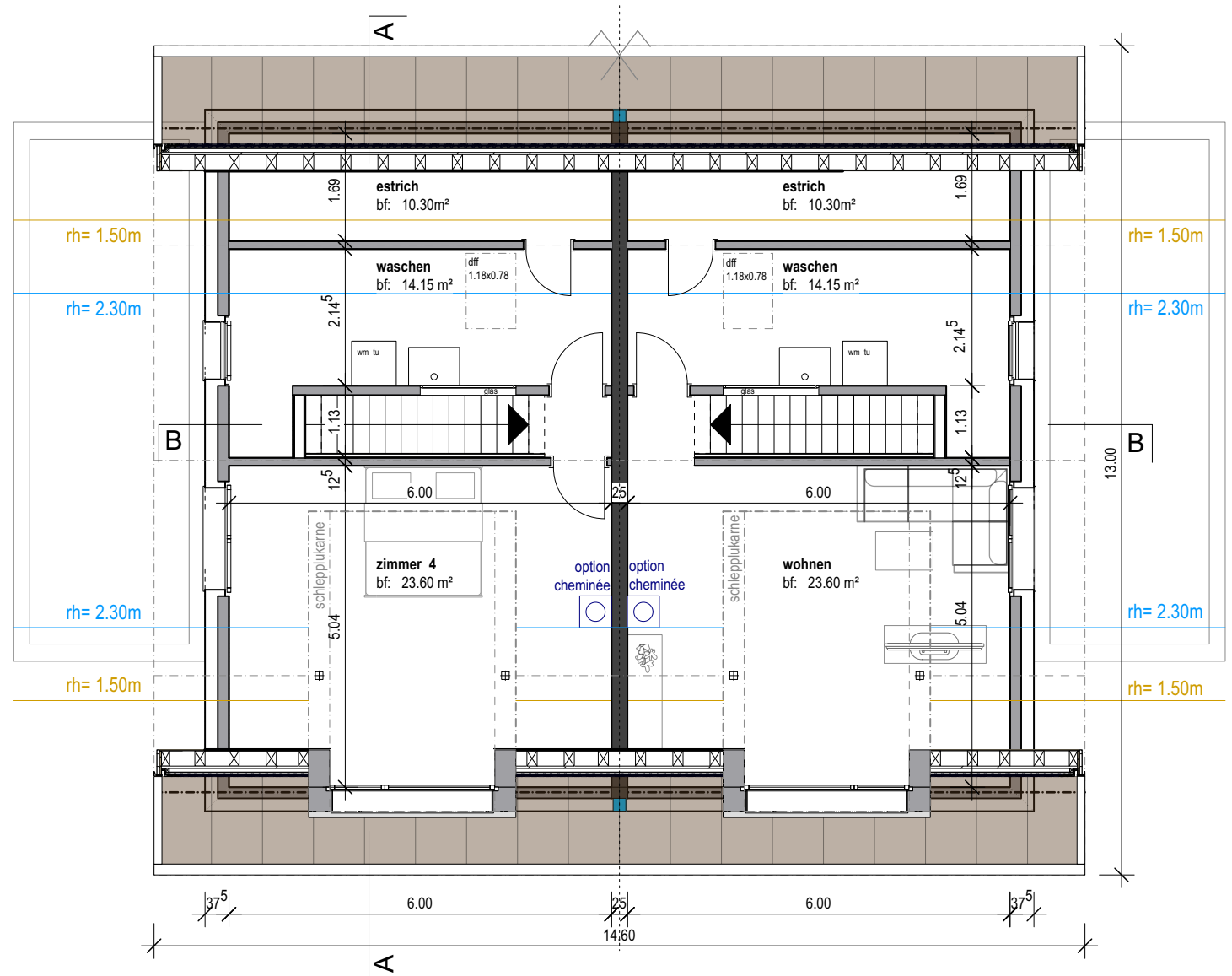
grundriss erdgeschoss haus 5+6





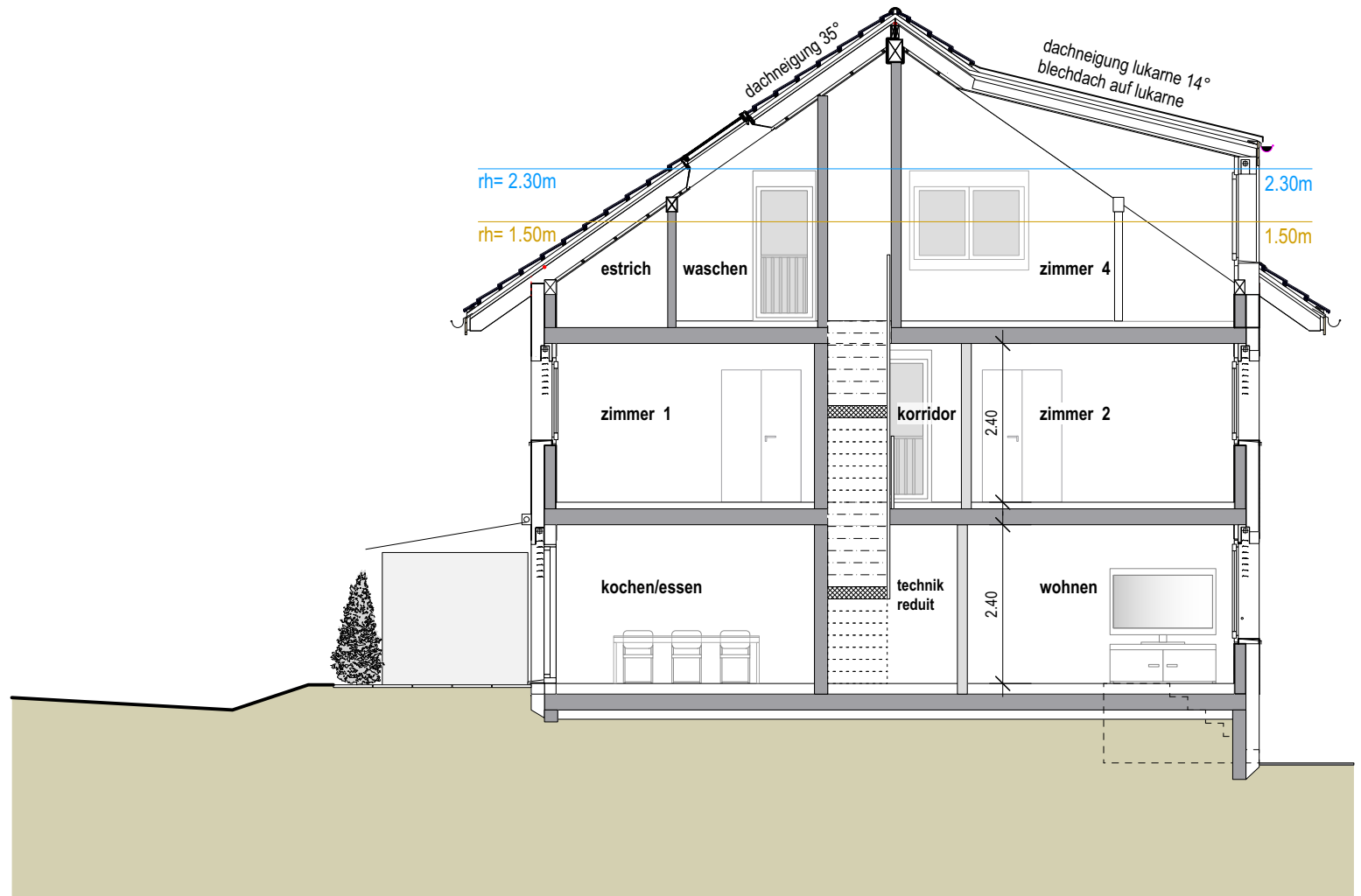
grundriss obergeschoss





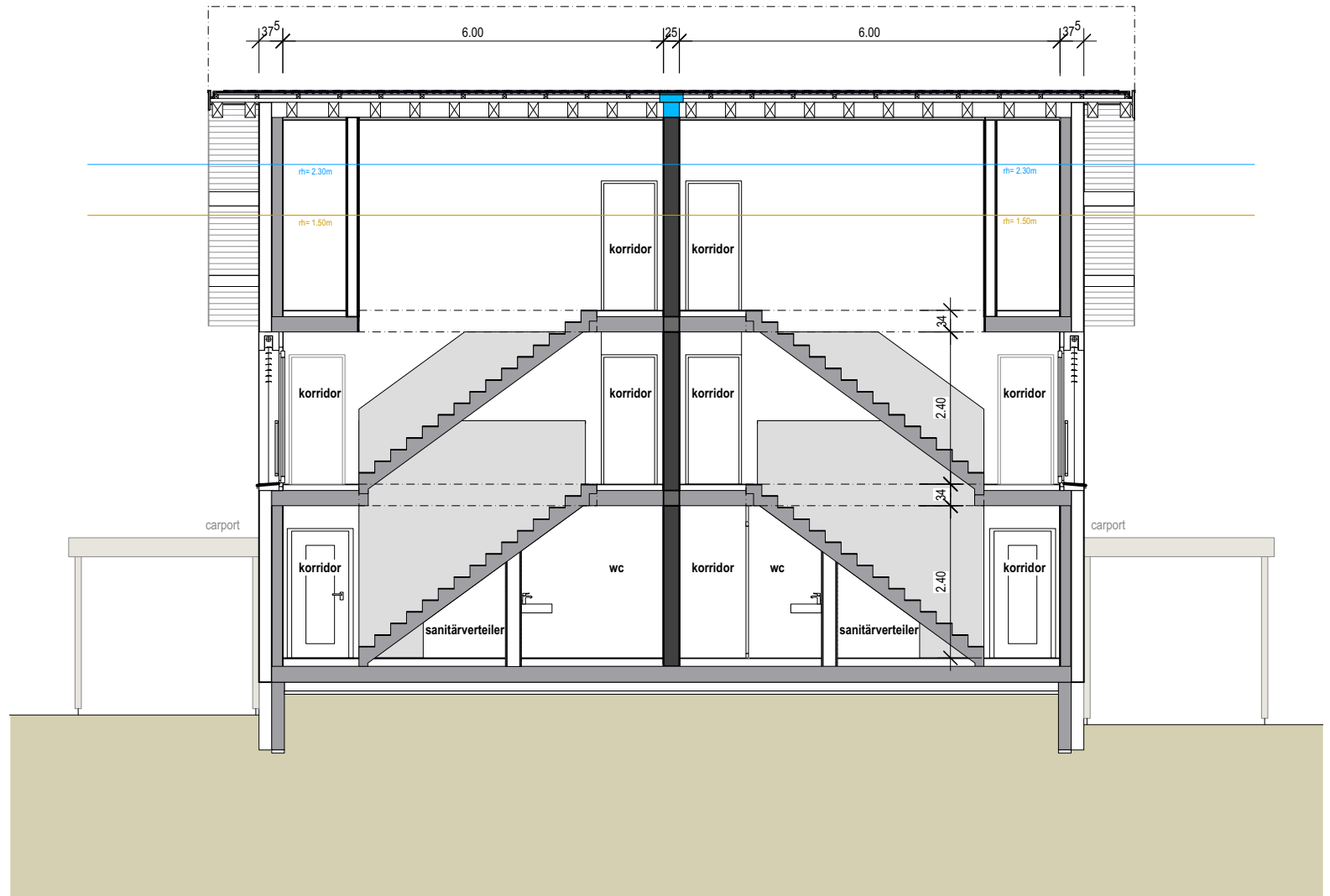
grundriss dachgeschoss





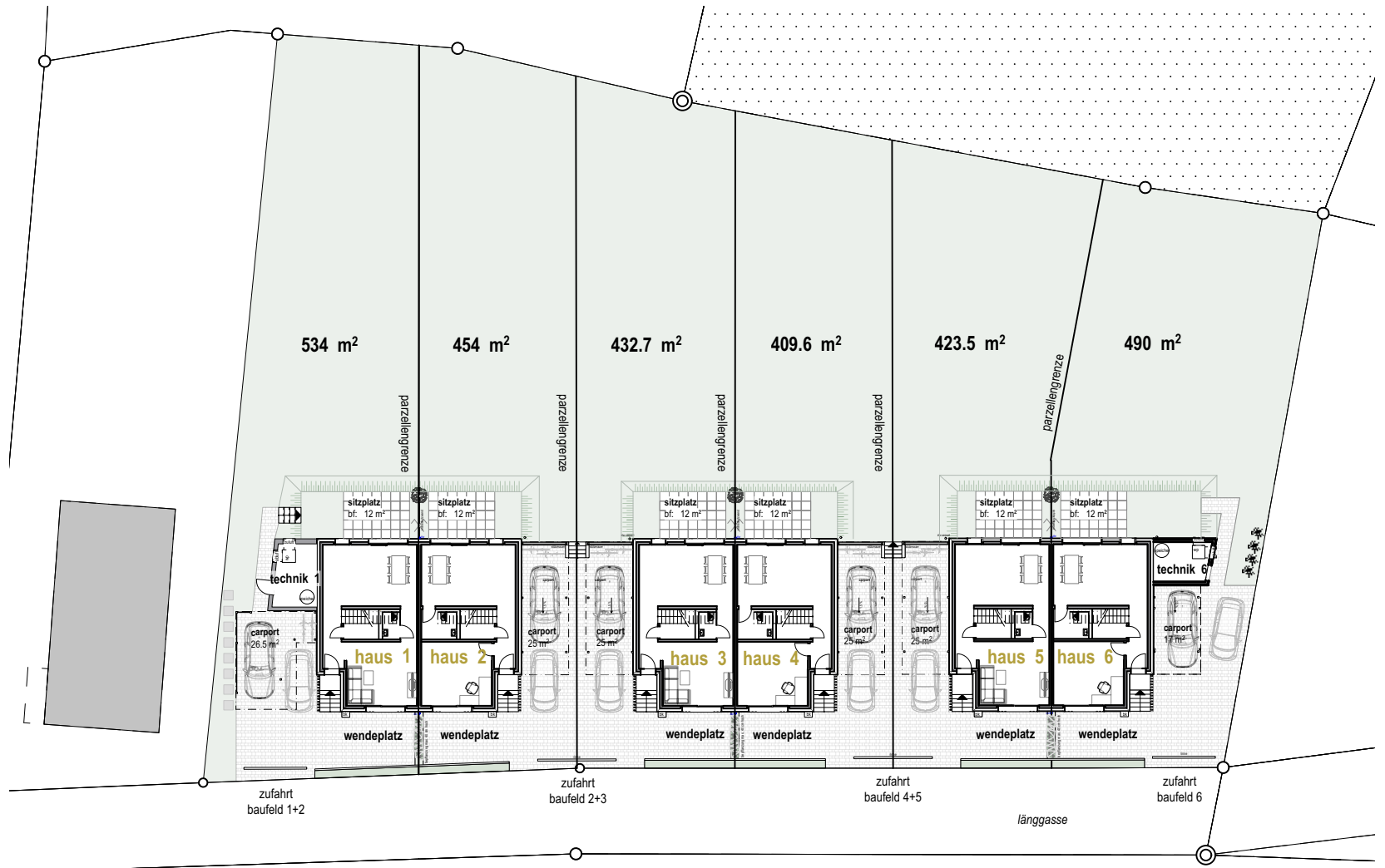
schnitt A-A



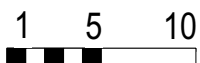


schnitt B-B





umgebungsplan





**Neubau 3 Doppel­ein­fam­ilien­häu­ser,
Läng­gasse, 3292 Bus­swil, Gemein­de Lyss/Bus­swil**

Doppeleinfamilienhäuser 6,5-Zimmer, in Busswil / Gemeinde Lyss



Bezeichnung	Grundstückfläche in m ²	Wohnfläche in m ²	Verkaufspreis In CHF
H1	534	152	985'000.–
H2	454	152	915'000.–
H3	433	152	895'000.–
H4	410	152	885'000.–
H5	424	152	925'000.–
H6	490	152	995'000.–

Frei
 Vorreserviert
 Reserviert

Die Preise verstehen sich inkl. MwSt. und beinhalten das schlüsselfertige und bezugsbereite Haus inkl. Sitzplatz, Carport plus Aussenabstellplatz sowie einen Estrich. Anfallende Kosten für die Käufer: Kaufvertrag (Notarhonorare inkl. Gebühren), Handänderungssteuern, Errichtung von Schuldbriefen o.ä.). Eigenleistungen sind keine möglich, jedoch können die Käufer alle Boden- und Wandbeläge, Küche, Sanitärapparate, elektrische Installationen und die Garderobe bei den dafür vorgesehenen Unternehmern auswählen. Budgets gemäss Baubeschrieb.

Aktueller Stand: Die Baubewilligung ist erteilt worden und somit vorhanden. Baubeginn ist vorgesehen per August 2024, Bezug der Einheiten im Sommer 2025.

Stand Verkauf und Reservationen

Stand: 28. April 2024

Die Preise und m²-Angaben basieren auf dem Stand der Baueingabe. Änderungen aufgrund der Ausführung vorbehalten.