

Zum SCHUTZ unseres PLANETEN
setzen wir auf NACHHALTIGKEIT.



Meister
Immobilien-Treuhand

Wohnen im bevorzugten Bottmingen



Freistehendes Einfamilienhaus mit schöner Gartenanlage und
Garagenbox

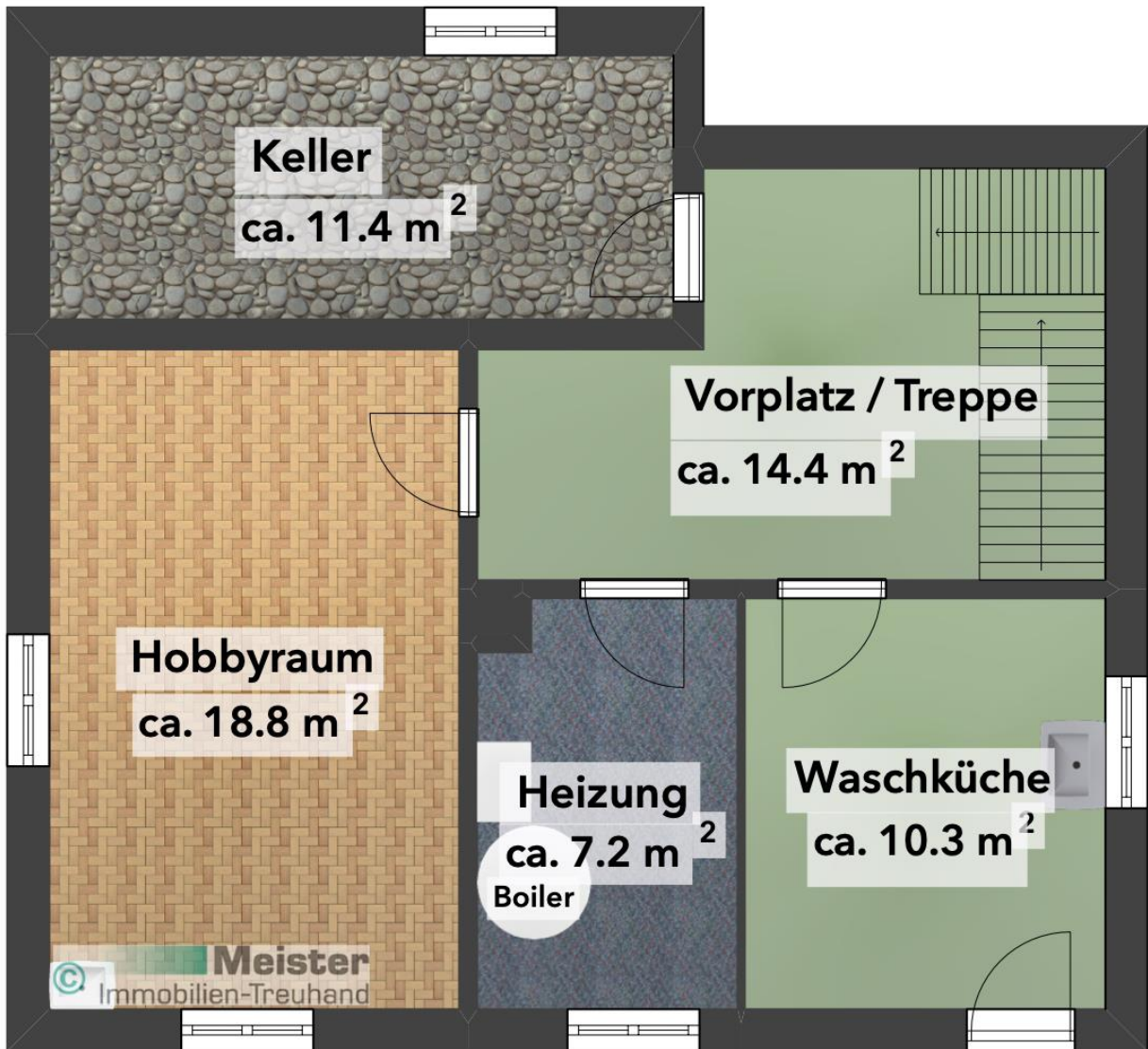
Nelkenweg 5
4103 Bottmingen

Zum SCHUTZ unseres PLANETEN
setzen wir auf NACHHALTIGKEIT.



Grundrissplan Untergeschoss

[nicht massstabgetreu]

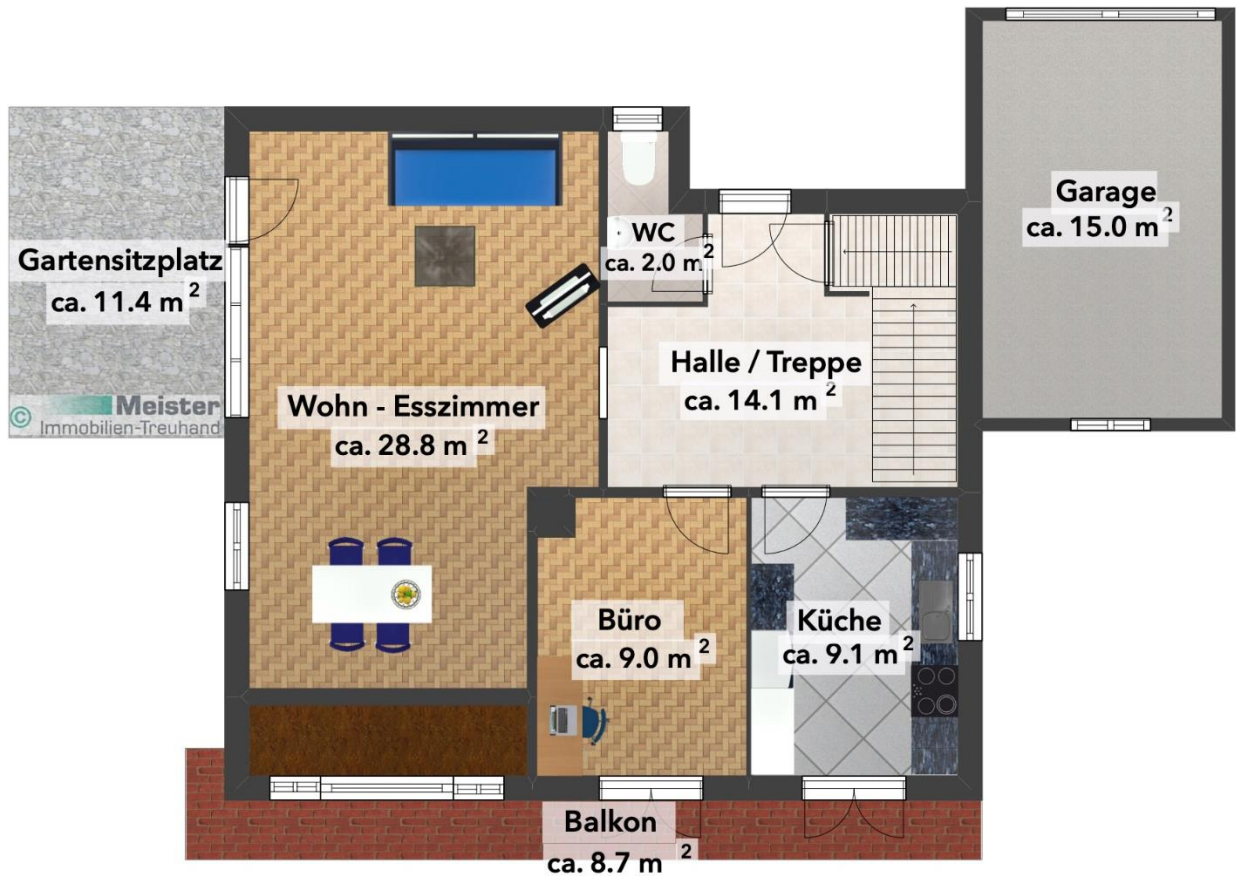


Zum SCHUTZ unseres PLANETEN
setzen wir auf NACHHALTIGKEIT.



Grundrissplan Erdgeschoss

(nicht massstabgetreu)

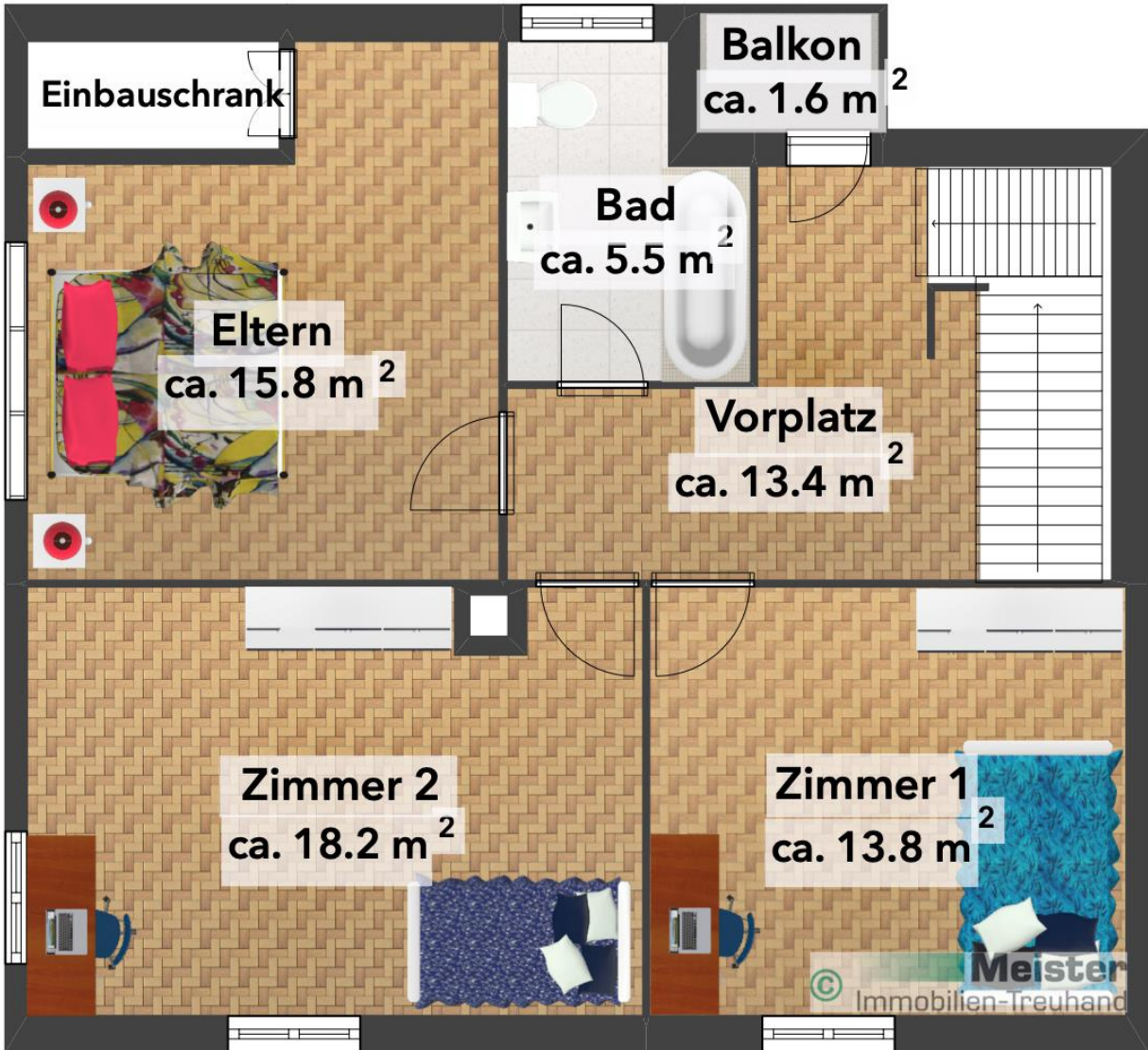


Zum SCHUTZ unseres PLANETEN
setzen wir auf NACHHALTIGKEIT.



Grundrissplan Obergeschoss

(nicht massstabgetreu)



Zum SCHUTZ unseres PLANETEN
setzen wir auf NACHHALTIGKEIT.



Schnittplan

(nicht massstabgetreu)

