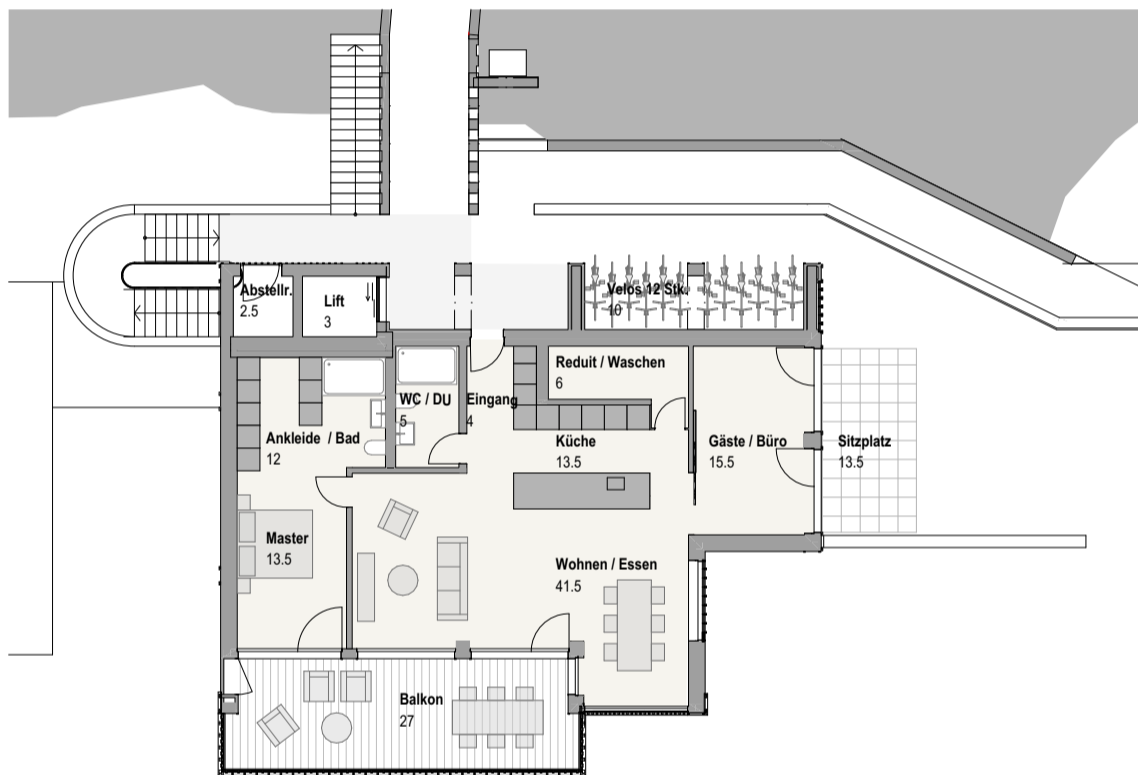


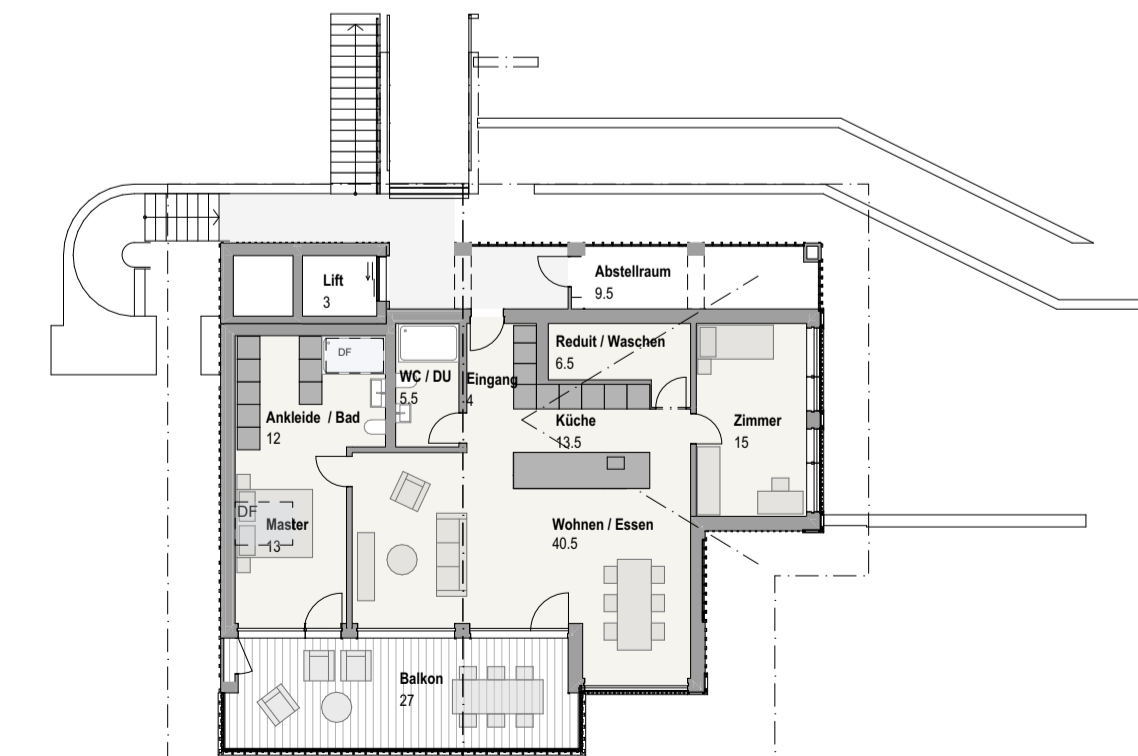
Haus B Gartengeschoss

1:200



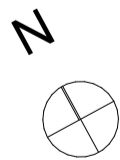
Haus B Obergeschoss

1:200



Haus B Dachgeschoss

1:200



2002 | Überbauung Endorföhle, Sigriswil
Endorföhle | 3655 Sigriswil

Haus B 1:200
Pl. Nr. | A3 | 23.05.2022

HMS Architekten AG

Seestrasse 20 | 3700 Spiez | 033 655 65 65
Kirchgasse 5 | 3800 Unterseen | 033 828 65 65

