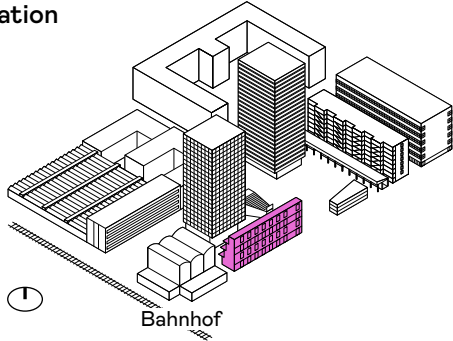


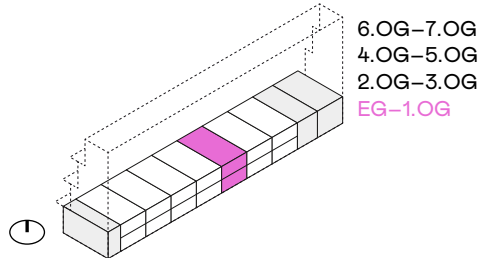
Gebäude Zwhatt 9, Längsbau  
 Adresse Neuhardstrasse 9, 8105 Regensdorf  
 Grösse Typ XL  
 Etage Erdgeschoss – 1. Obergeschoss

Innenfläche 92.7 m<sup>2</sup>  
 Aussenfläche 13.1 m<sup>2</sup>  
 Keller 5.4 m<sup>2</sup>  
 Objekt-Nr. 73605.04.0004

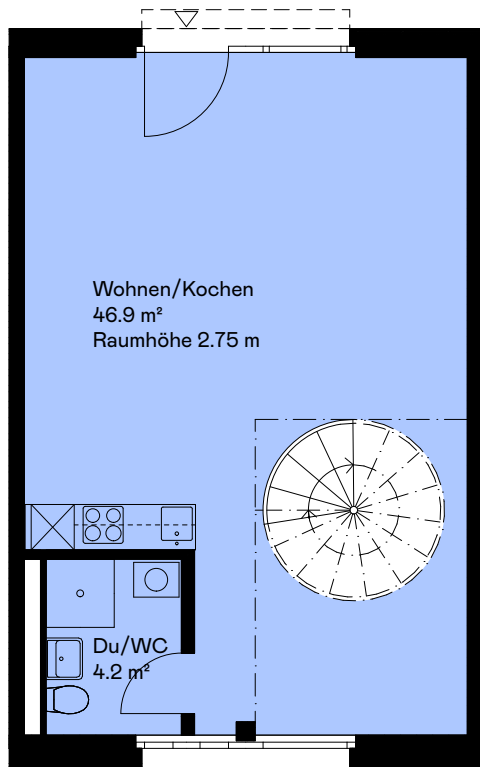
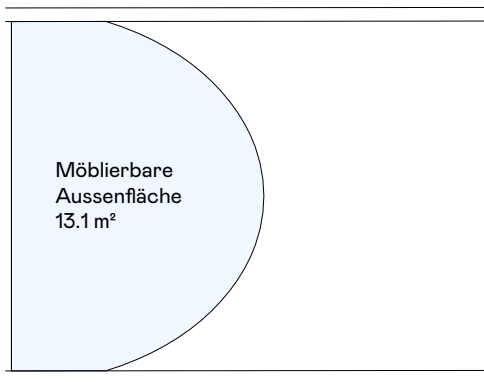
## Situation



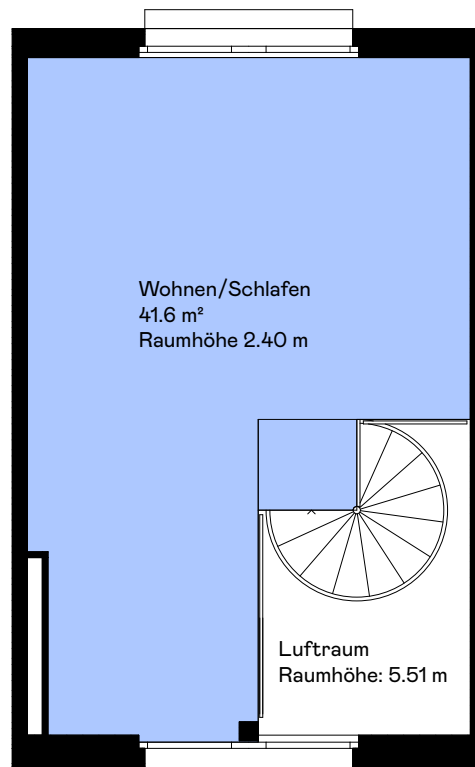
## Übersicht



## Grundrisse



Eingangsgeschoss



Galeriegesschoss

Masstab 1:100



Haftungsausschluss: Aus den dargestellten Grundrissen können keinerlei Ansprüche abgeleitet werden. Verbindlich sind ausschliesslich die Angaben in den Vertragsunterlagen.