

2,5 Zi.

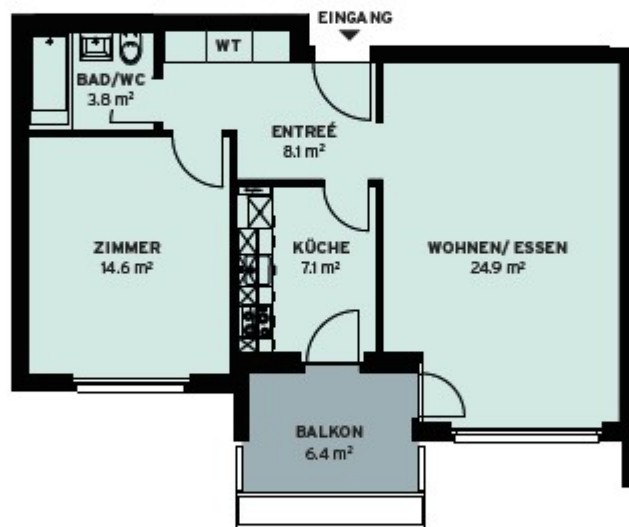
EG, 1+2.OG | 59.0 m² Bruttogeschossfläche
inkl. Außenfläche



HÄUSER

WOHNUNGS NR.

5a0.2	5a1.2	5a2.2
7a0.2	7a1.2	7a2.2



Massstab 1:100 | 0m 1m 2m 3m 4m | N