

trio verde



trio verde

Mit «trio verde» entsteht nicht nur ein Neubauprojekt, sondern ein lebendiger Ort mit Charakter – architektonisch feinfühlig, räumlich vielseitig und nachhaltig gedacht. Ein Zuhause für Menschen, welche die Nähe zum Dorf und die Ruhe einer vertrauten Umgebung ebenso schätzen, wie zeitgemässen Wohnkomfort.

Architektonische Feinheit. Wohnqualität mit Charakter. Nachhaltigkeit im Einklang mit dem Ortsbild.

Mit dem Neubauprojekt «trio verde» entsteht in Kradolf ein harmonisches Ensemble aus drei Gebäuden, die sich durch einen gemeinsamen Zugang über einen Laubengang zu einer stimmigen Einheit verbinden. Zwischen den Baukörpern entsteht ein charmanter Innenhof, der Begegnung und Privatsphäre zugleich fördert.

In enger Abstimmung mit dem Ortsbildschutz wurde bewusst auf eine feine Körnigkeit geachtet. Anstelle eines grossen Volumens gliedern sich drei Häuser mit ortstypischen Giebeldächern, differenzierten Gauben und klar gegliederten Fassaden in die dörfliche Struktur ein. Fenster mit Putzfaschen und subtil akzentuierten Storenkästen erinnern an traditionelle Gestaltungselemente wie Läden und Stürze – eine architektonische Sprache, die Vertrautheit schafft und dennoch modern interpretiert ist.

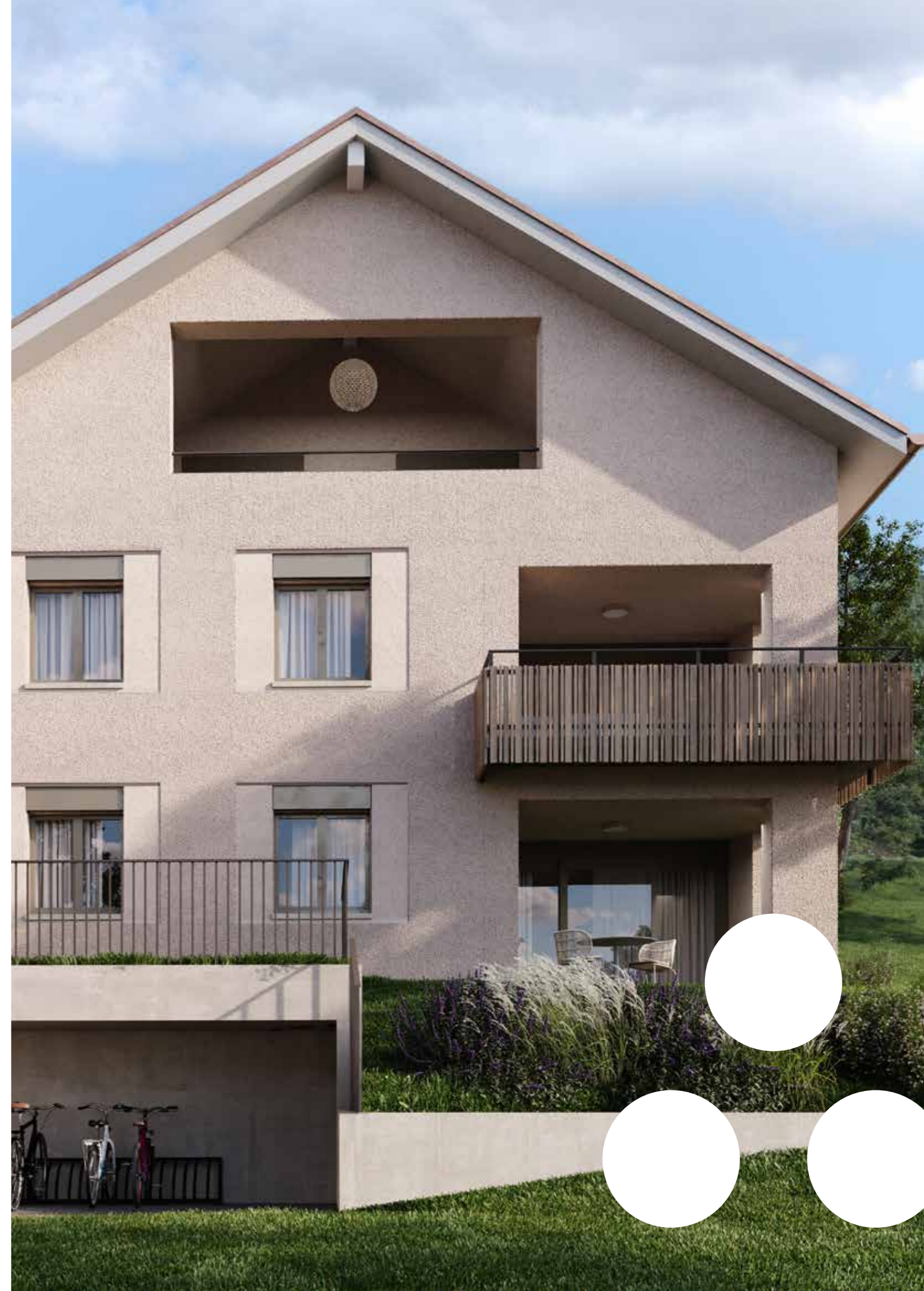
Wohnen für alle Lebensentwürfe

Das Projekt «Trio Verde» umfasst insgesamt 11 Eigentumswohnungen, die eine breite Palette an Wohnbedürfnissen abdecken. Von raffiniert konzipierten 3.5-Zimmerwohnungen für Singles oder Paare, über vielseitige 4.5- und 5.5-Zimmerwohnungen für Familien, bis hin zu einer flexiblen Einheit mit der Möglichkeit einer Einliegerwoh-

nung. Hier finden angehende Eigentümer mit verschiedensten Lebensformen ihr individuell abgestimmtes, zukünftiges Eigenheim.

Nachhaltige Qualität und moderne Wohnkultur Auf eine solide Bauweise und die Verwendung ökologischer Materialien wird besonderen Wert gelegt. Ergänzt durch moderne Energiegewinnungssysteme profitieren die künftigen Bewohner von hoher Energieeffizienz und einem zeitgemässen Nachhaltigkeitsgedanken.

Die Grundrisse sind effizient organisiert und bieten gut proportionierte Räume mit vielen Einrichtungsmöglichkeiten. Ein moderner Innenausbau mit hochwertigen Materialien, offene Wohn-/Essbereiche sowie viel Licht durch grosszügige Fenster, schaffen ein Ambiente, das sich durch Wohnkomfort, Atmosphäre und gestalterische Eleganz auszeichnet.



**trio
verde** Situationsplan





trio
verde Untergeschoss



trio
verde 1. Obergeschoss

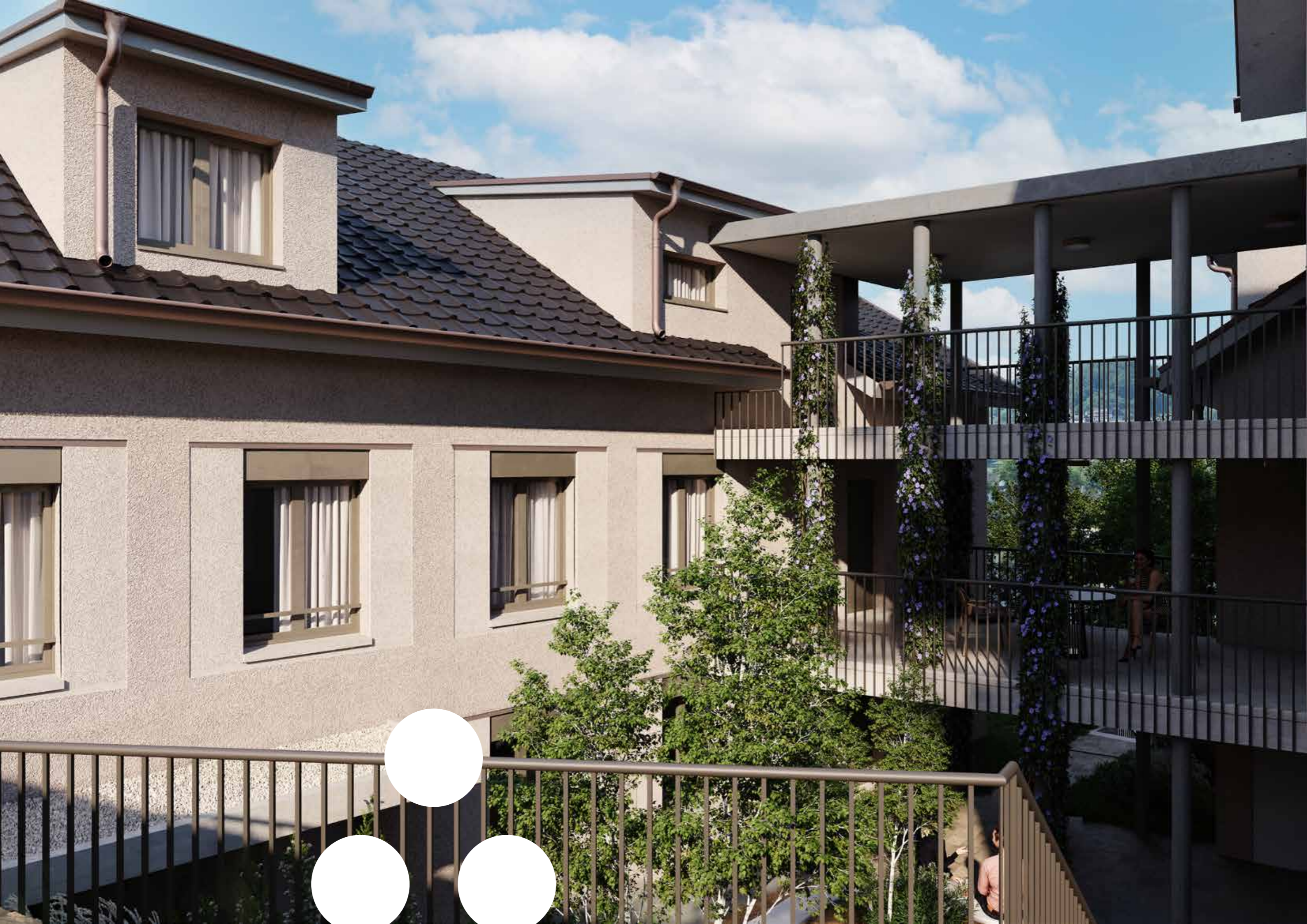


trio
verde 2. Obergeschoss



trio
verde Dachgeschoss

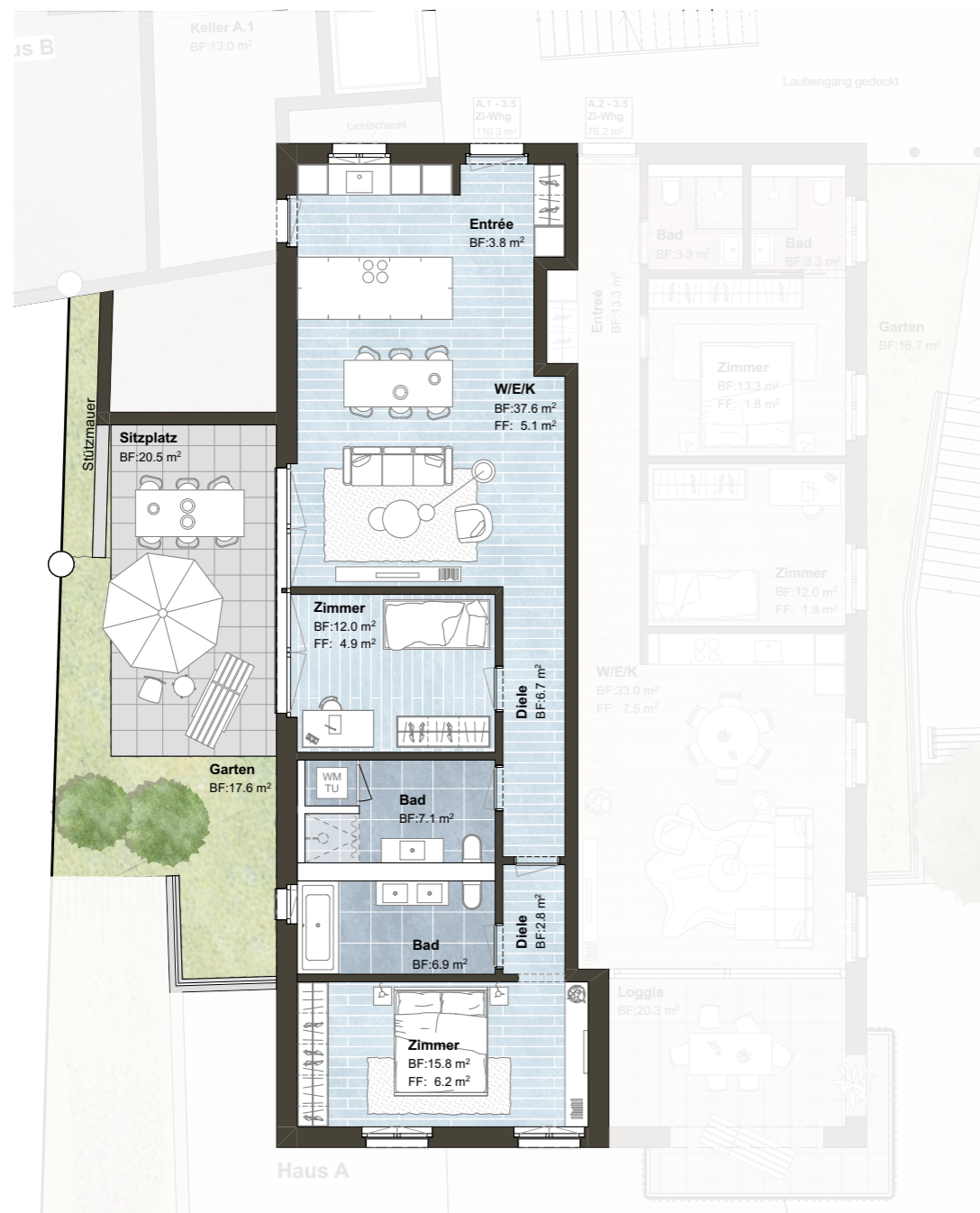




A.1 · 3.5-Zimmer-Wohnung
Gartenwohnung



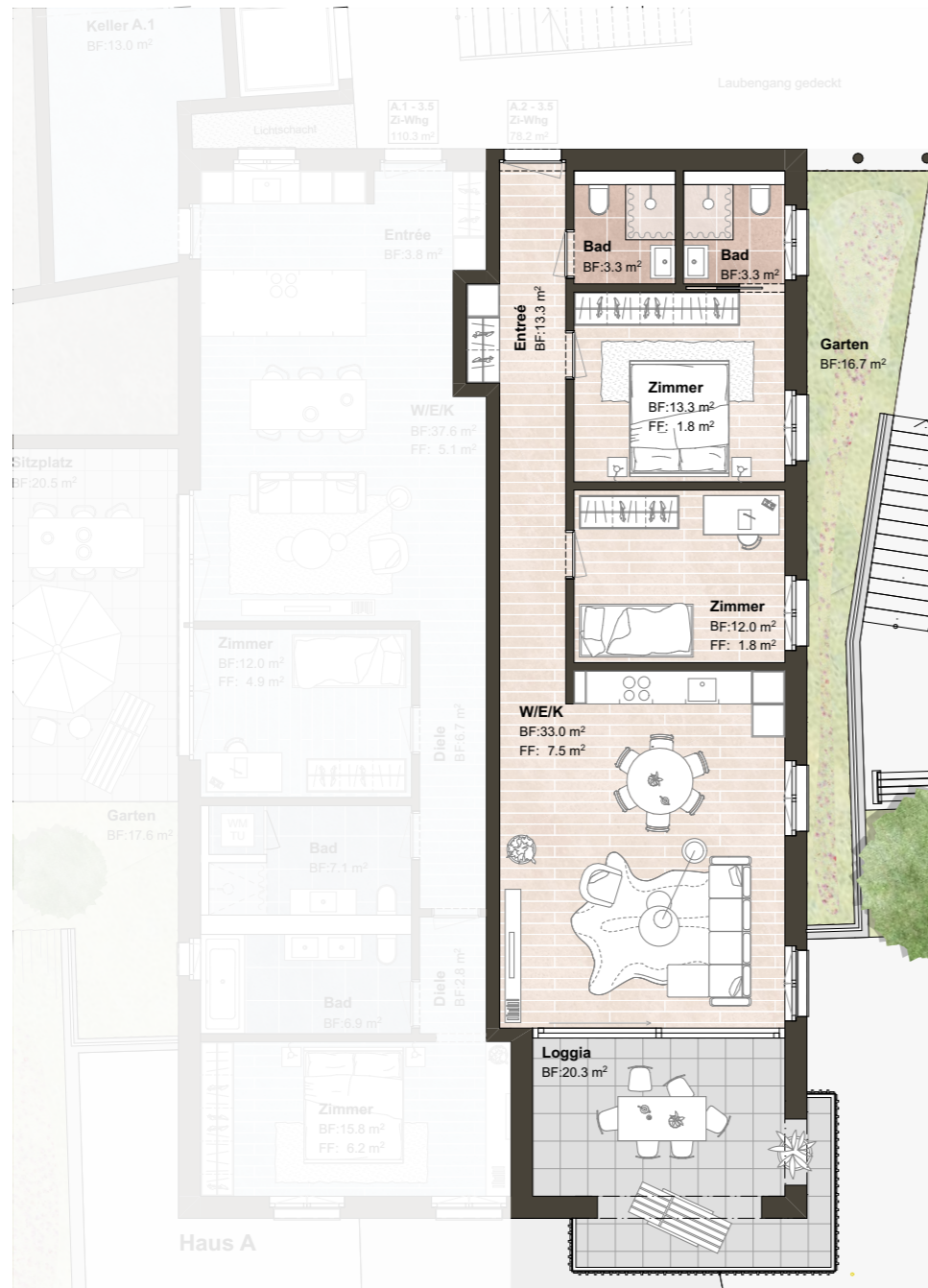
Nettowohnfläche 92.7 m² · Aussennutzflächen: Sitzplatz 20.5 m² · Garten 17.6 m²
CHF 649'000.-



A.2 · 3.5-Zimmer-Wohnung
Gartenwohnung



Nettowohnfläche 77.9 m² · Aussennutzfläche: Loggia 20.3 m²
CHF 599'000.-



A.3 · 3.5-Zimmer-Wohnung
Gartenwohnung



Nettowohnfläche 92.6 m² · Aussennutzfläche: Sitzplatz 12.1 m² · Garten 21.4 m²
CHF 649'000.-

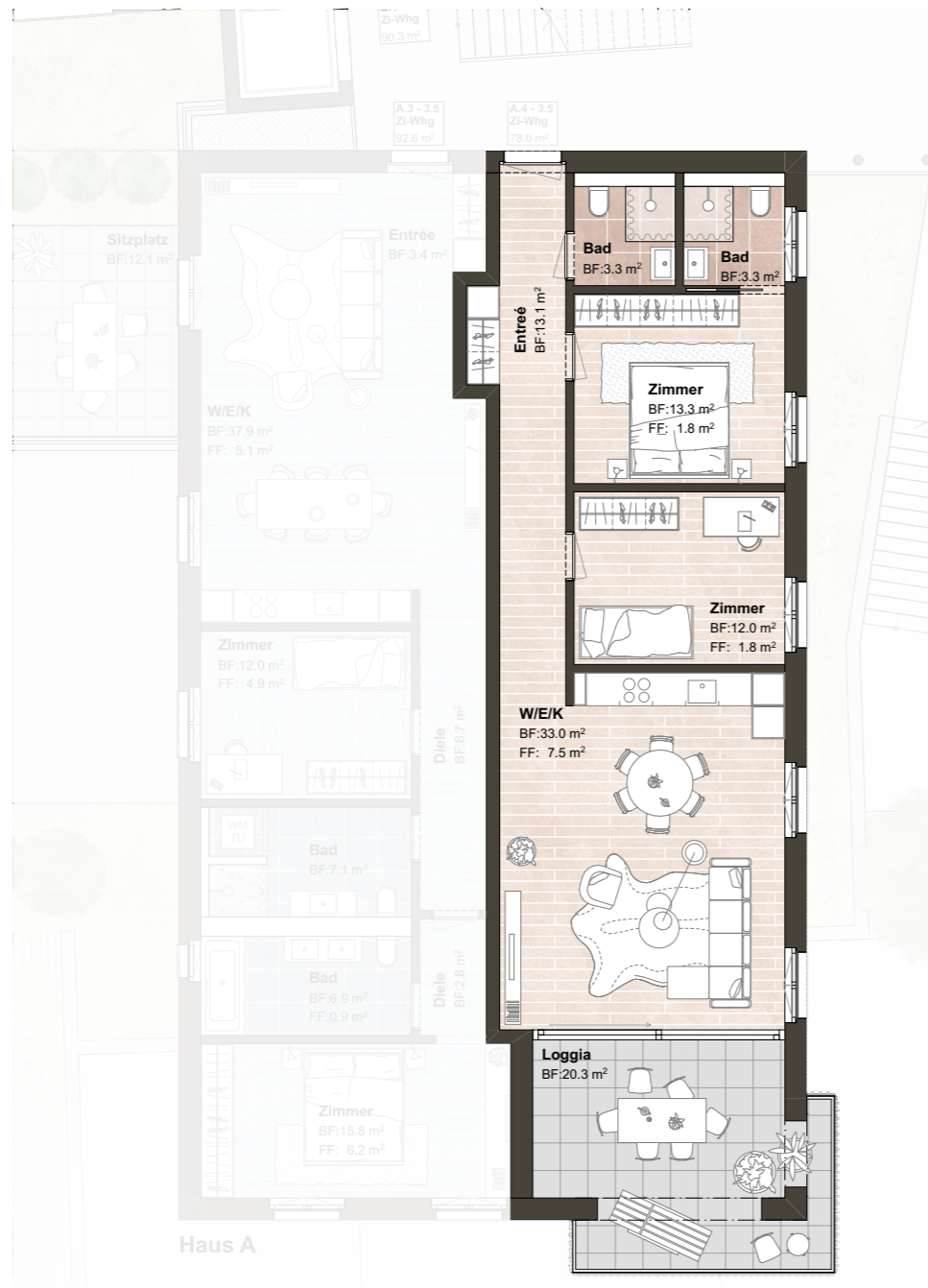




A.4 · 3.5-Zimmer-Wohnung
3.5-Zimmer-Wohnung



Nettowohnfläche 77.9 m² · Aussennutzfläche: Loggia 20.3 m²
CHF 599'000.-



A.5 · 3.5-Zimmer- & Einliegerwohnung

3.5-Zimmer- & Einliegerwohnung



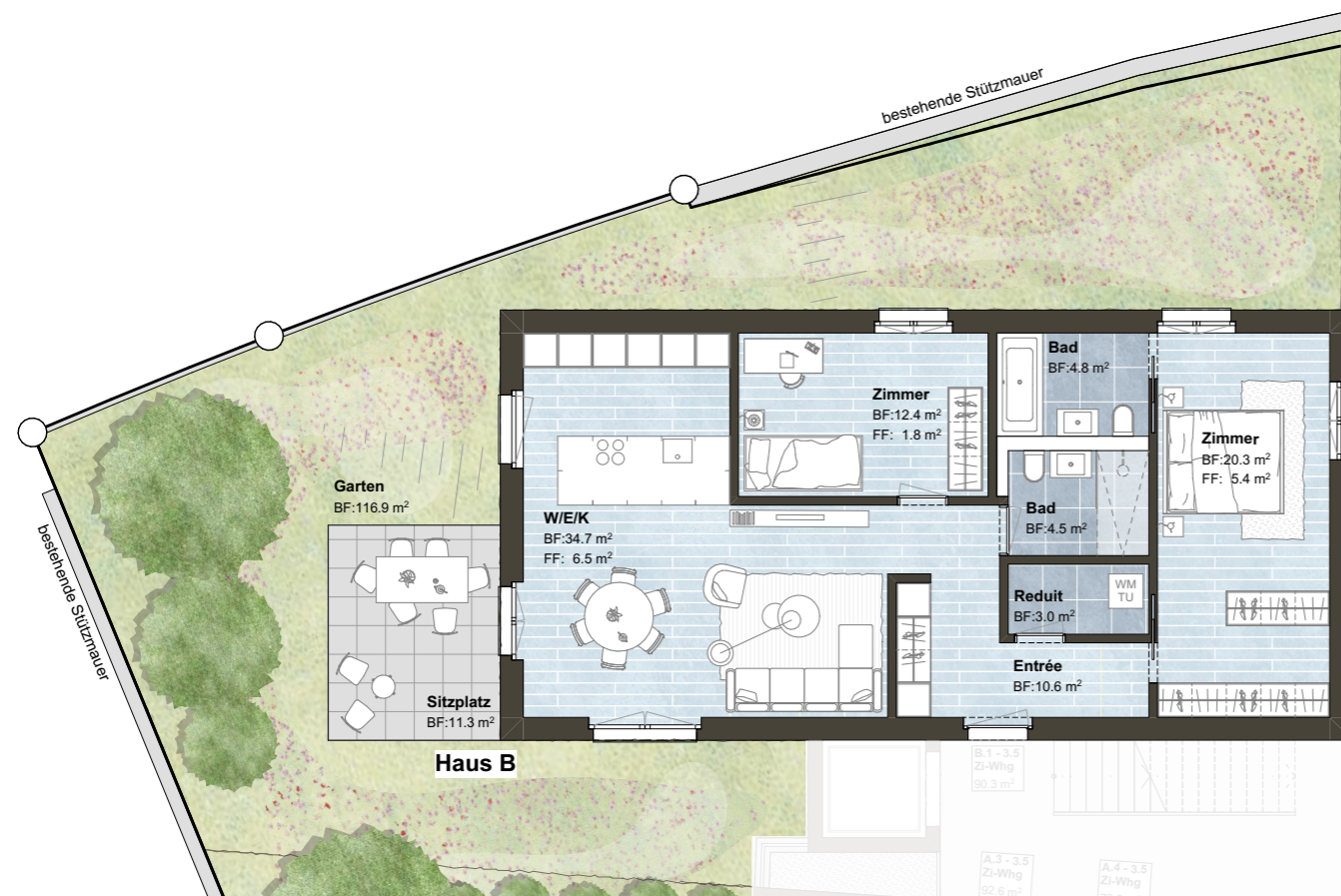
Nettowoohnfläche 114.6 m² · Einliegerwohnung 34.7 m² · Aussennutzfläche: Loggia 21.1 m² · Abstellräume 12.0 m²
CHF 999'000.-



B.1 · 3.5-Zimmer-Wohnung
Gartenwohnung



Nettowoohnfläche 90.3 m² · Aussennutzfläche: Sitzplatz 11.3 m² · Garten 116.9 m²
CHF 639'000.-



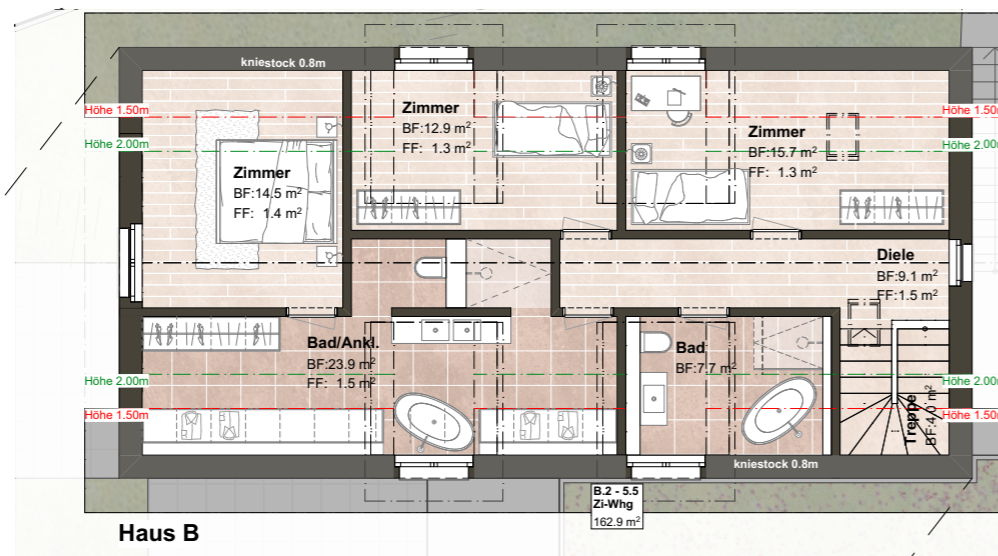
B.2 · 5.5-Zimmer-Wohnung

Maisonette

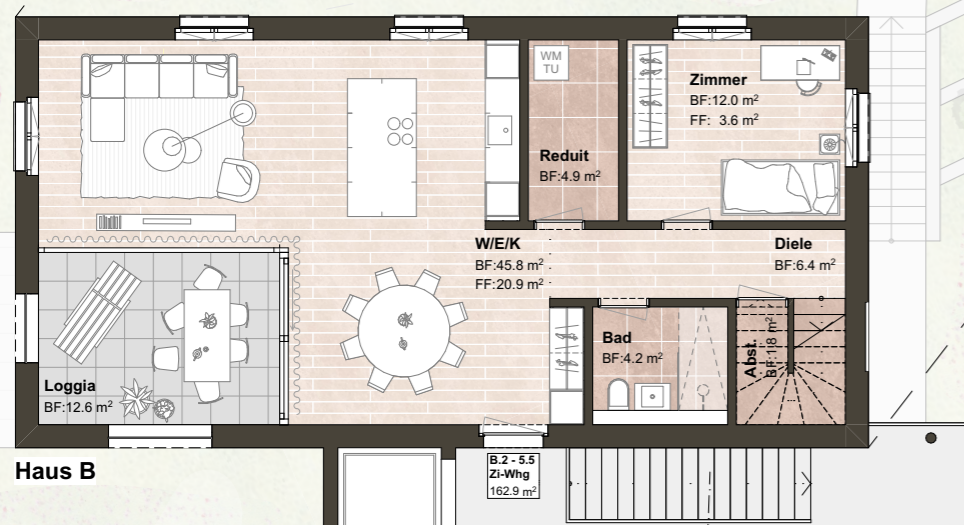


Nettowoohnfläche 162.9 m² · Aussennutzfläche: Loggia 12.6 m²

CHF 999'000.-



Dachgeschoss



Haus B

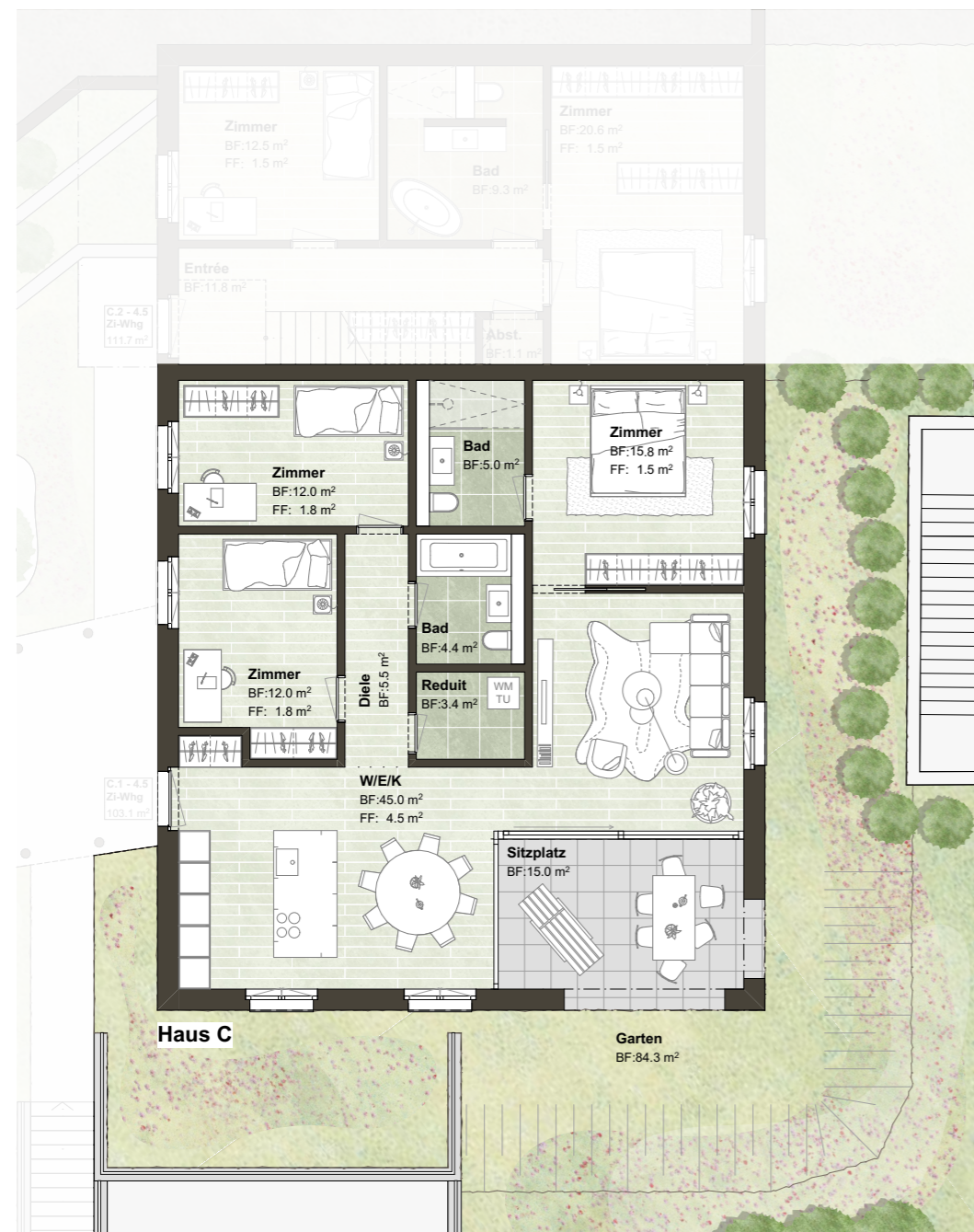
Obergeschoss



C.1 · 4.5-Zimmer-Wohnung
Gartenwohnung



Nettowohnfläche 103.1 m² · Aussennutzfläche: Loggia 15.0 m² · Garten 84.3 m²
CHF 699'000.-





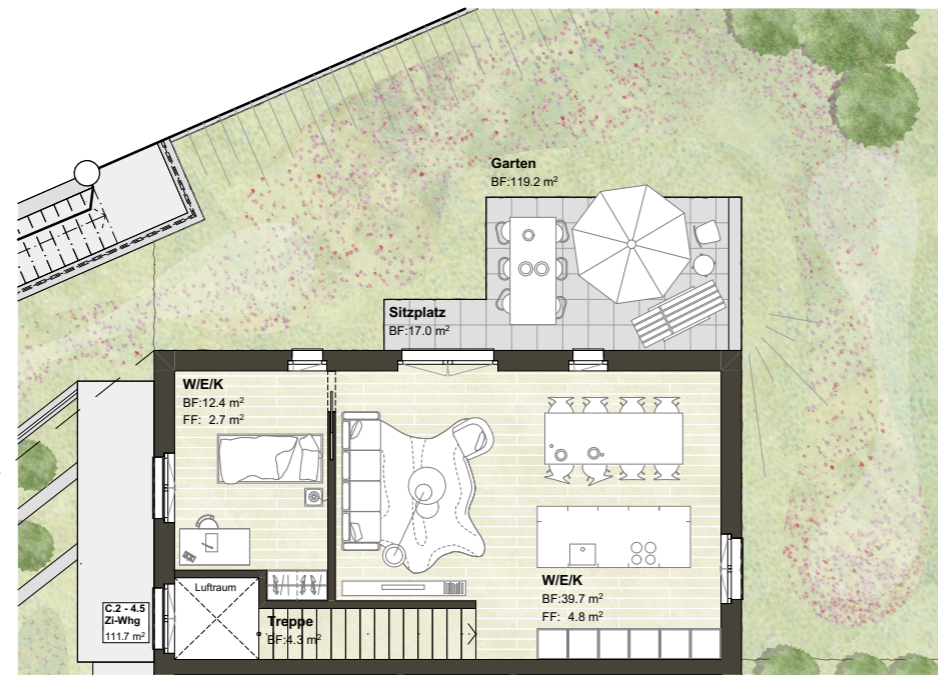
C.2 · 4.5-Zimmer-Wohnung

Maisonette

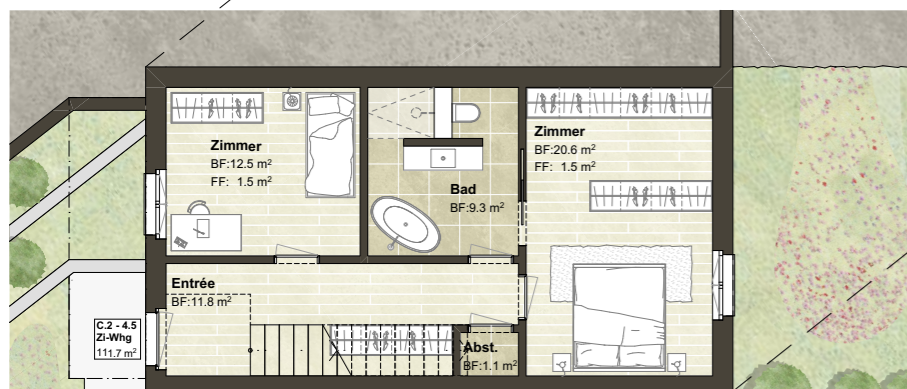


Nettowohnfläche 111.7 m² · Aussennutzfläche: Sitzplatz 17.0 m² · Garten 119.2 m²

CHF 699'000.-



Dachgeschoss



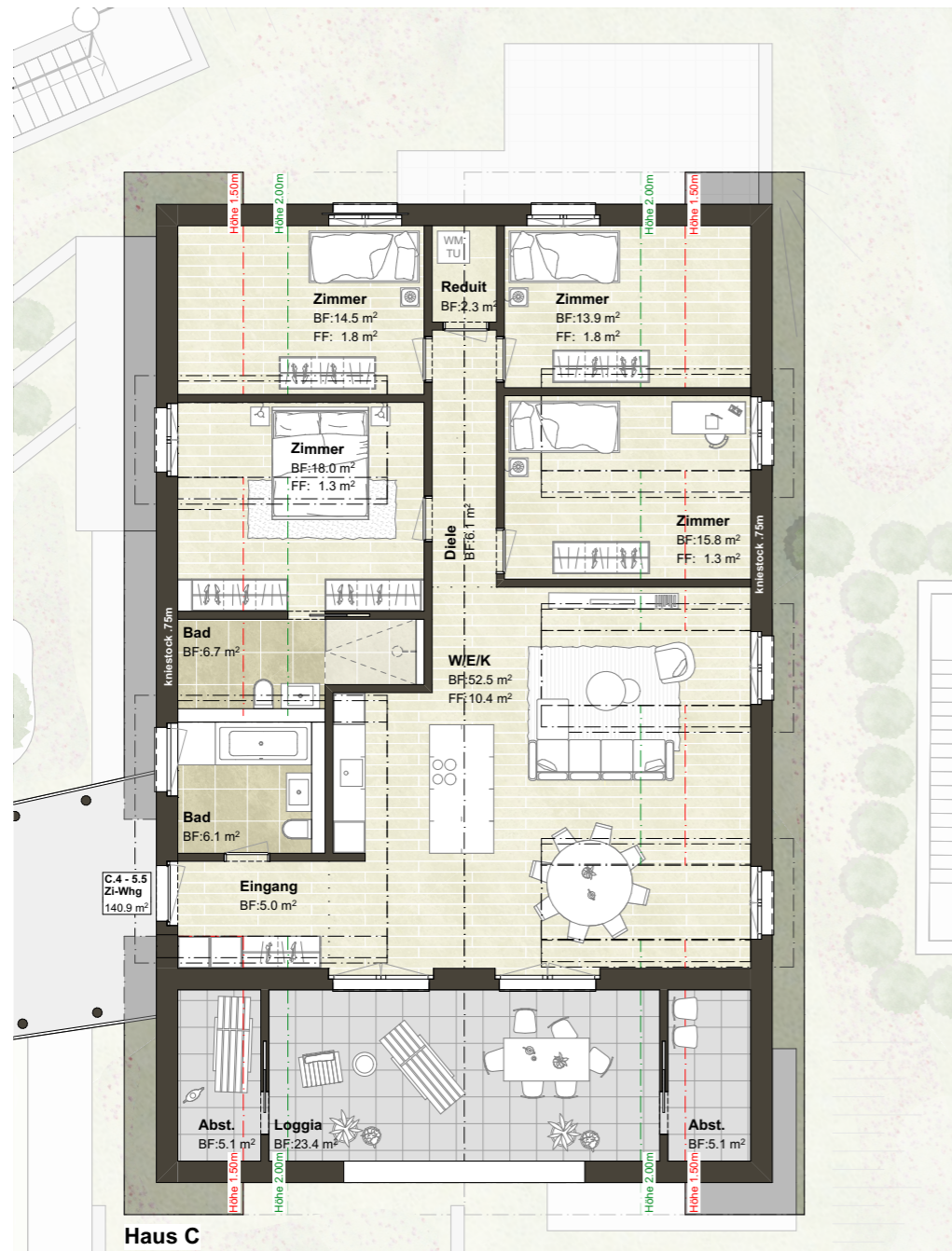
Obergeschoss



C.4 · 5.5-Zimmer-Wohnung
5.5-Zimmer-Wohnung



Nettowoohnfläche 140.9 m² · Aussennutzfläche: Loggia 23.4 m² · Abstellräume 10.2 m²
CHF 949'000.-





trio verde

Überblick

	Zimmer	Nettowohnfläche	Garten & Sitzplatz	Loggia & Terrassen	Keller & Technik	Preis
Wohnung A.1	3.5 Zimmer	92.7 m ²	38.1 m ²		13.0 m ²	CHF 649'000.–
Wohnung A.2	3.5 Zimmer	77.9 m ²	16.7 m ²	20.3 m ²	5.8 m ²	CHF 599'000.–
Wohnung A.3	3.5 Zimmer	92.6 m ²	33.5 m ²		5.7 m ²	CHF 649'000.–
Wohnung A.4	3.5 Zimmer	77.9 m ²		20.3 m ²	5.7 m ²	CHF 599'000.–
Wohnung A.5	3.5 Zimmer	114.6 m ²		21.1 m ²	6.5 m ²	CHF 999'000.–
Einliegerwohnung	2.5 Zimmer	34.7 m ²				
Wohnung B.1	3.5 Zimmer	90.3 m ²	128.2 m ²		6.3 m ²	CHF 639'000.–
Wohnung B.2	5.5 Zimmer	162.9 m ²		12.6 m ²	8.5 m ²	CHF 999'000.–
Wohnung C.1	4.5 Zimmer	103.1 m ²	99.3 m ²		6.6 m ²	CHF 699'000.–
Wohnung C.2	4.5 Zimmer	111.7 m ²	136.2 m ²		5.9 m ²	CHF 699'000.–
Wohnung C.3	4.5 Zimmer	103.1 m ²		20.3 m ²	6.6 m ²	CHF 699'000.–
Wohnung C.4	5.5 Zimmer	140.9 m ²		23.4 m ²	7.2 m ²	CHF 949'000.–

**Ist es uns gelungen,
Ihr Interesse zu wecken?**



Caso & Ritter AG · Raiffeisenplatz 6 · 9000 St.Gallen
caso@casoritter.ch · www.casoritter.ch