

the HILLS

Doppeleinfamilienhaus - Ebni, Gams





Haus A - Attika

5.5 Zimmer

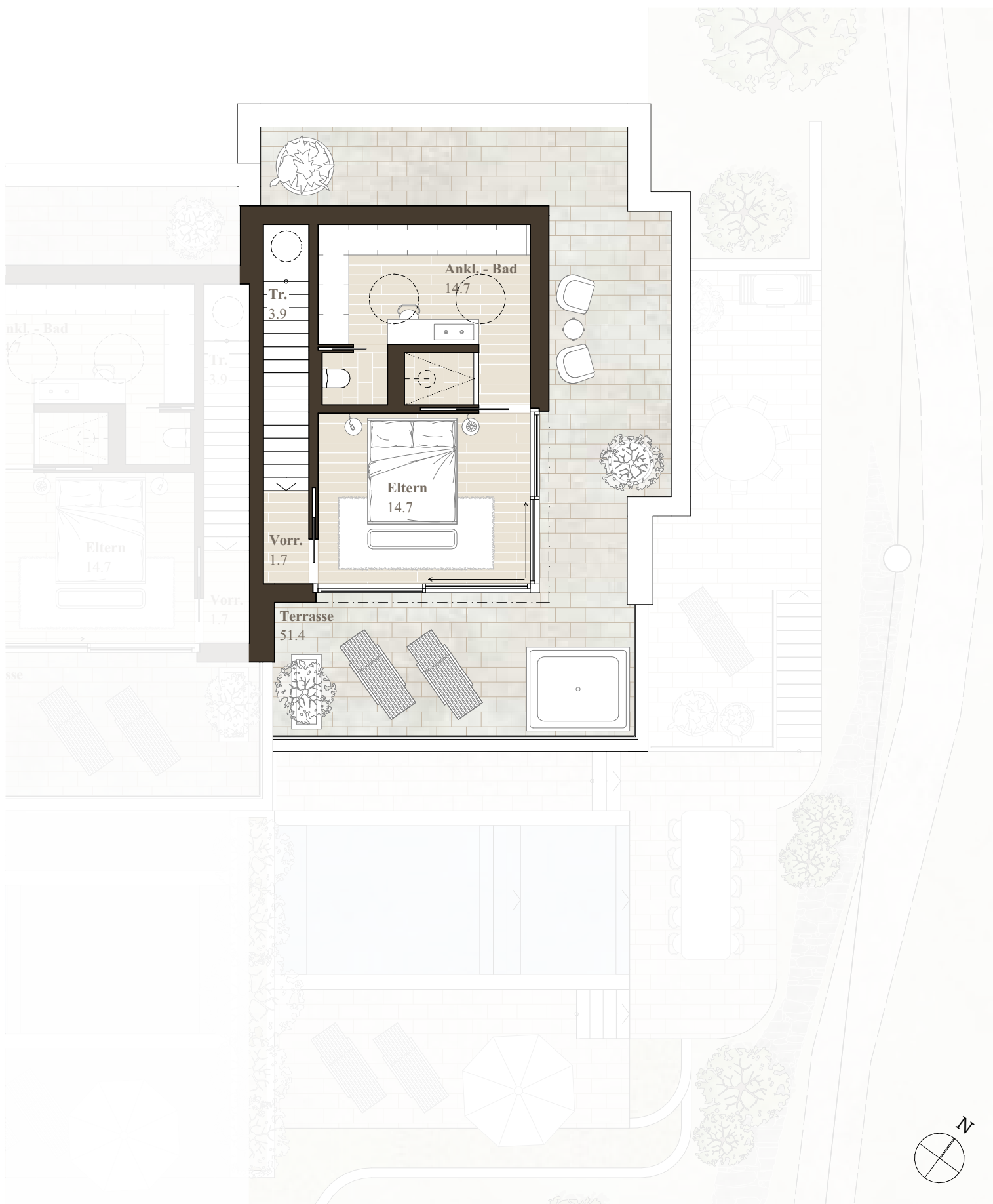
CHF 1'899'000.-

the HILLS

1:100



Grundstücksfläche	469.9 m ²
Bruttowohnfläche	236.3 m ²
Doppelgarage	36.6 m ²
Sitzplatzfläche	134.3 m ²
Kubatur	1'209.9 m ³



Haus A - Obergeschoss

5.5 Zimmer

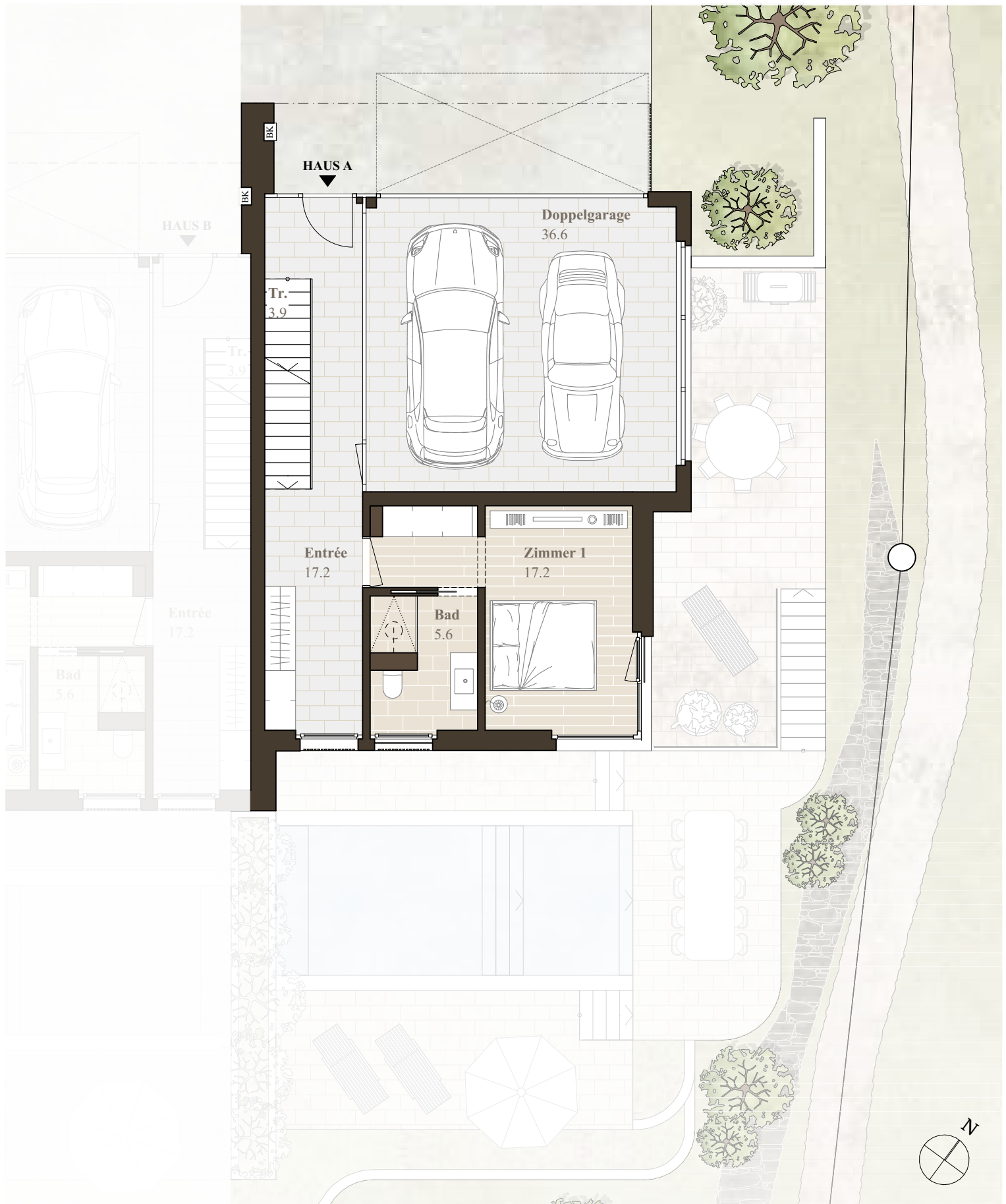
CHF 1'899'000.-

the HILLS

1:100



Grundstücksfläche	469.9 m ²
Bruttowohnfläche	236.3 m ²
Doppelgarage	36.6 m ²
Sitzplatzfläche	134.3 m ²
Kubatur	1'209.9 m ³



Haus A - Erdgeschoss

5.5 Zimmer

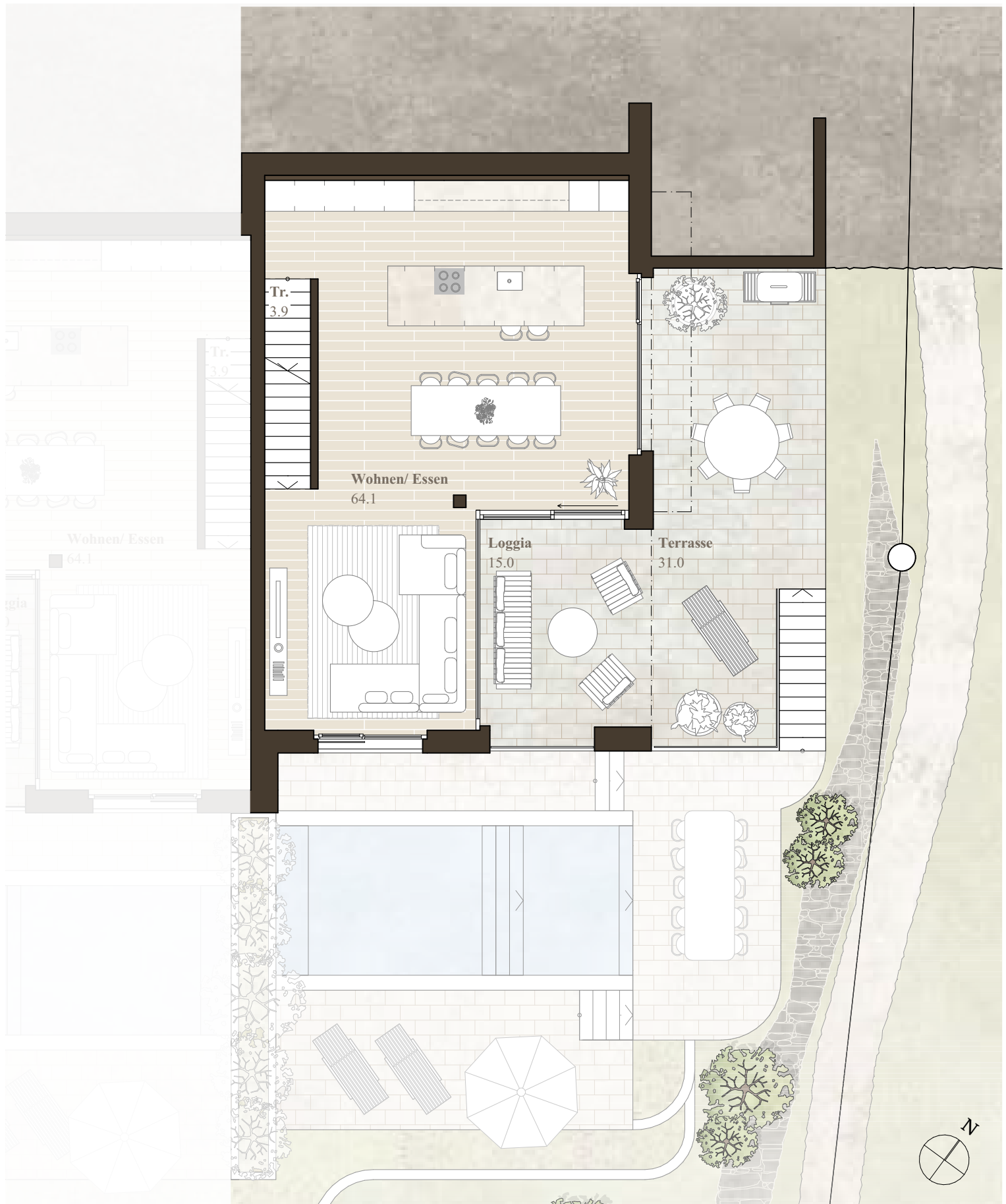
CHF 1'899'000.-

the HILLS

1:100



Grundstücksfläche	469.9 m ²
Bruttowohnfläche	236.3 m ²
Doppelgarage	36.6 m ²
Sitzplatzfläche	134.3 m ²
Kubatur	1'209.9 m ³



Haus A - Untergeschoss

5.5 Zimmer

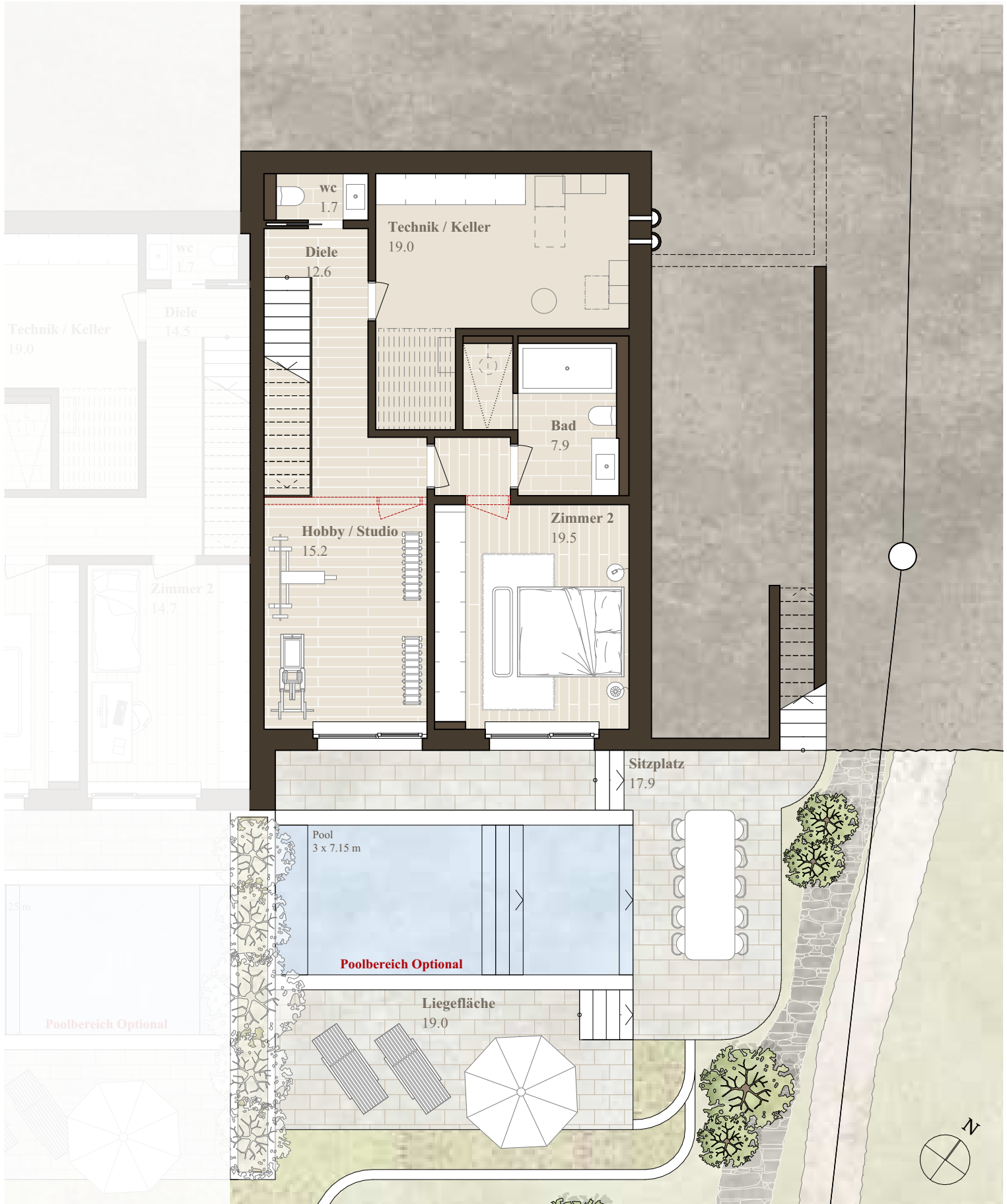
CHF 1'899'000.-

the HILLS

1:100



Grundstücksfläche	469.9 m ²
Bruttowohnfläche	236.3 m ²
Doppelgarage	36.6 m ²
Sitzplatzfläche	134.3 m ²
Kubatur	1'209.9 m ³



Haus B - Attika

5.5 Zimmer

CHF 1'990'000.-

the HILLS

1:100



Grundstücksfläche	467.8 m ²
Bruttowohnfläche	236.2 m ²
Doppelgarage	36.6 m ²
Sitzplatzfläche	142.7 m ²
Kubatur	1'214.3 m ³



Haus B - Obergeschoss

5.5 Zimmer

CHF 1'990'000.-

the HILLS

1:100



Grundstücksfläche	467.8 m ²
Bruttowohnfläche	236.2 m ²
Doppelgarage	36.6 m ²
Sitzplatzfläche	142.7 m ²
Kubatur	1'214.3 m ³



Haus B - Erdgeschoss

5.5 Zimmer

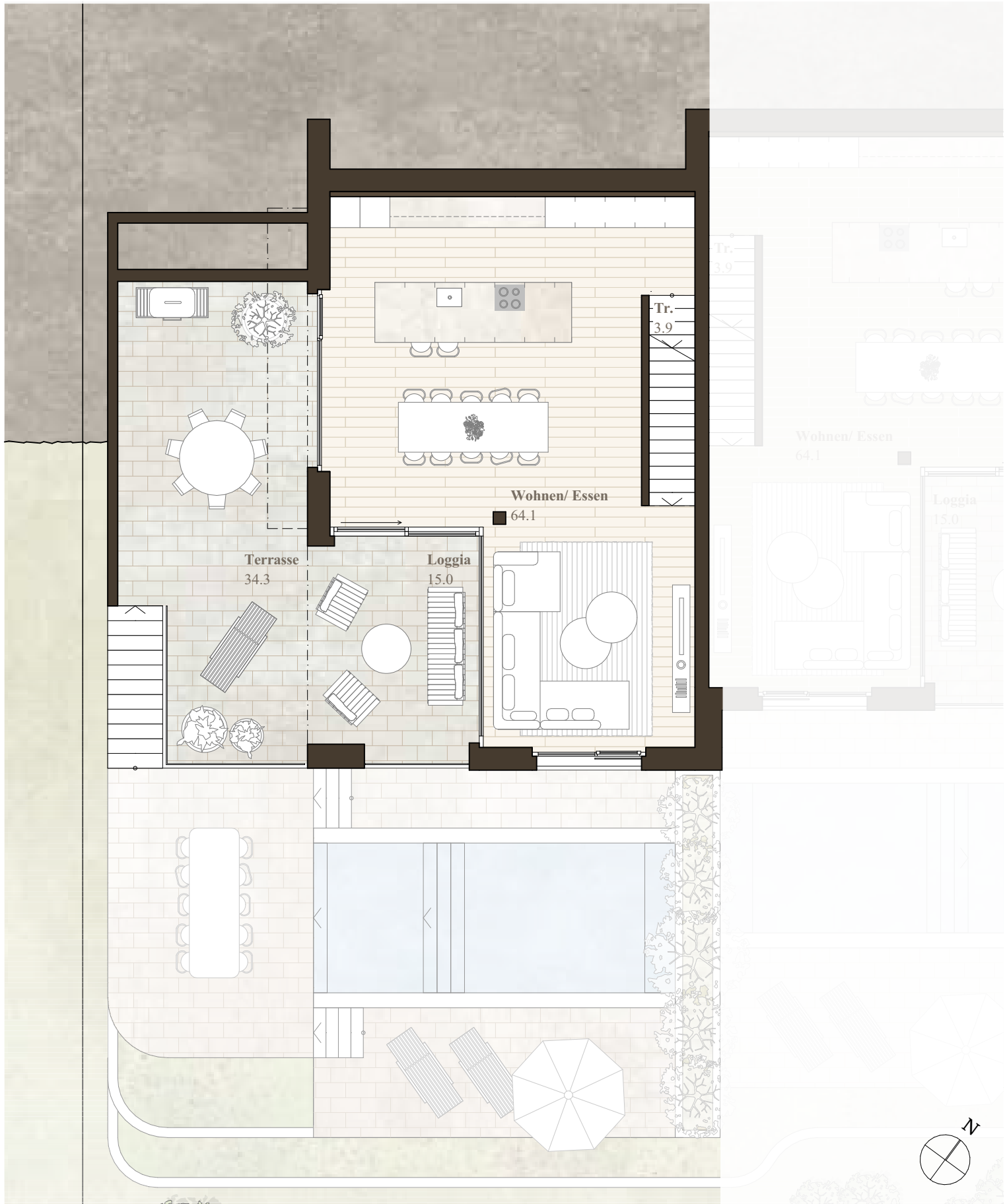
CHF 1'990'000.-

the HILLS

1:100



Grundstücksfläche	467.8 m ²
Bruttowohnfläche	236.2 m ²
Doppelgarage	36.6 m ²
Sitzplatzfläche	142.7 m ²
Kubatur	1'214.3 m ³



Haus B - Untergeschoss

5.5 Zimmer

CHF 1'990'000.-

the HILLS

1:100



Grundstücksfläche	467.8 m ²
Bruttowohnfläche	236.2 m ²
Doppelgarage	36.6 m ²
Sitzplatzfläche	142.7 m ²
Kubatur	1'214.3 m ³

