

**0.A - 3.5 Zimmer-Whg**  
**1:100**

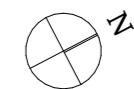
**Nettowohnfläche**  
96.4 m<sup>2</sup>

**Aussennutzfläche**

Loggia 22.6 m<sup>2</sup>

Sitzplatz 36.9 m<sup>2</sup>

Garten 94.5 m<sup>2</sup>



Wohnhaus Bahnhofstr. 27, 9242 Oberuzwil  
24.11.2023

