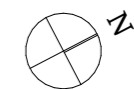


**3.A - 4.5 Zi-Attika-  
Maisonette-Whg  
1:100**

**Nettowohnfläche**  
114.3 m<sup>2</sup>

**Aussennutzfläche**  
Loggia 10.0 m<sup>2</sup>  
Terrasse 43.1 m<sup>2</sup>



Wohnhaus Bahnhofstr. 27, 9242 Oberuzwil  
10.01.2024

