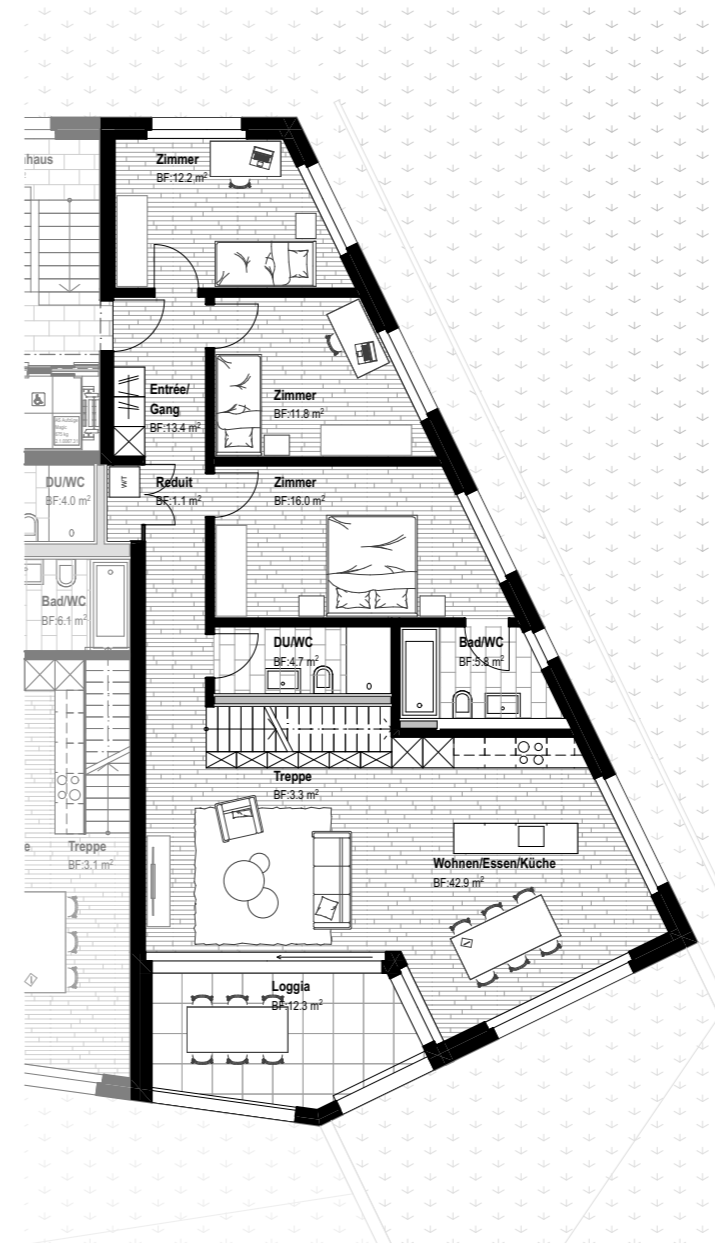
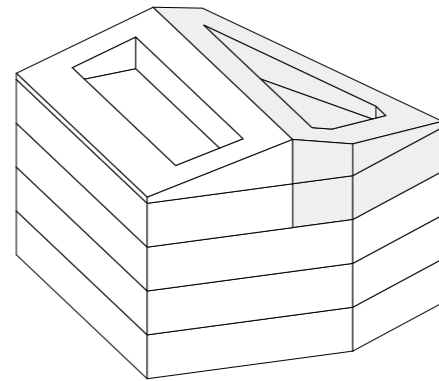
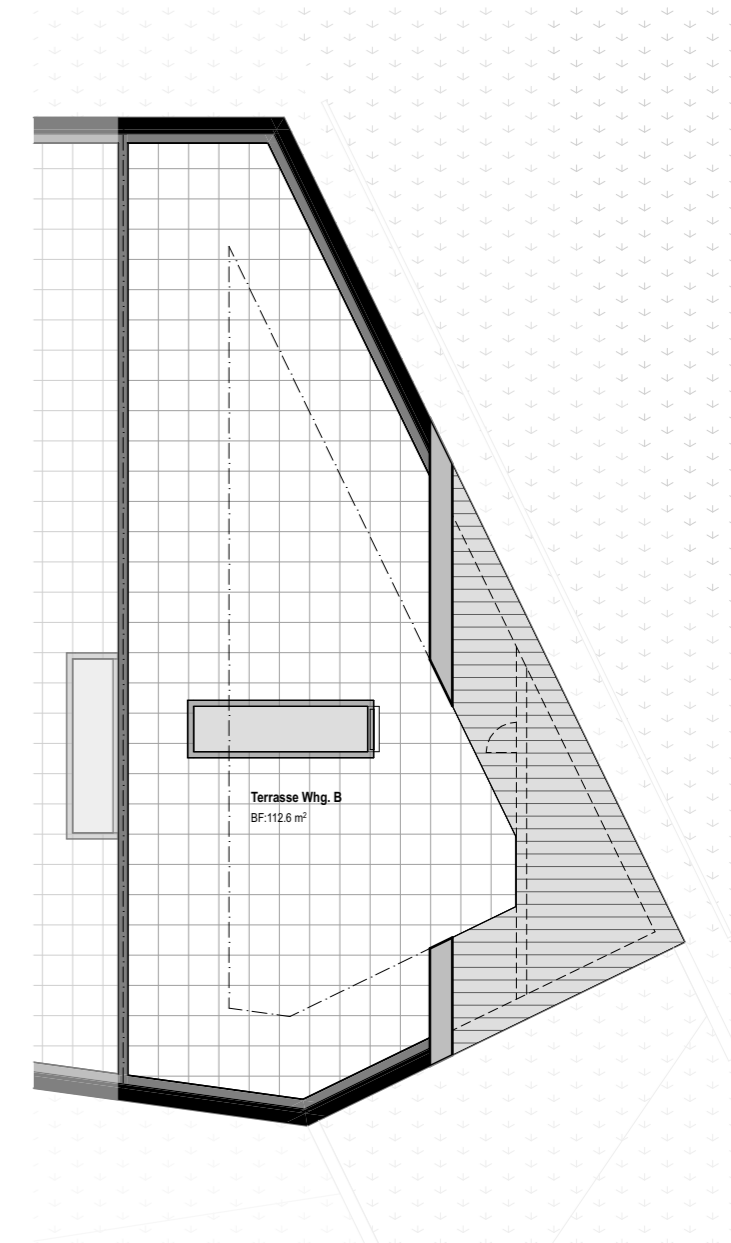


B: Wohnung mit Dachterrasse (Typ Ost)

Wohnungstyp: Geschosswohnung
Geschoss: 3. Obergeschoss und Dachgeschoss
Zimmer: 4½-Zimmer
Wohnfläche: 115.7 m² (Inkl. Innenwände)
Terrasse: 111.5 m²
Loggia: 12.3 m²
Highlights: Grosse Dachterrasse mit Alpenpanorama, Loggia
Preis: 1'425'000



3. Obergeschoss



Attikageschoss

Mst: 1:150

