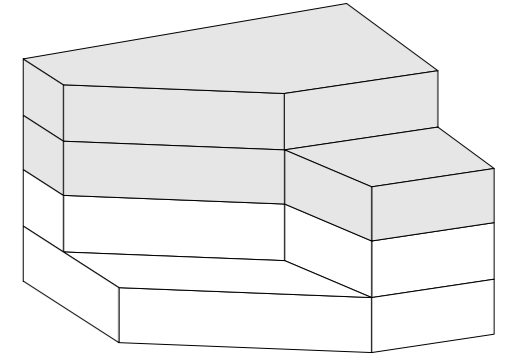
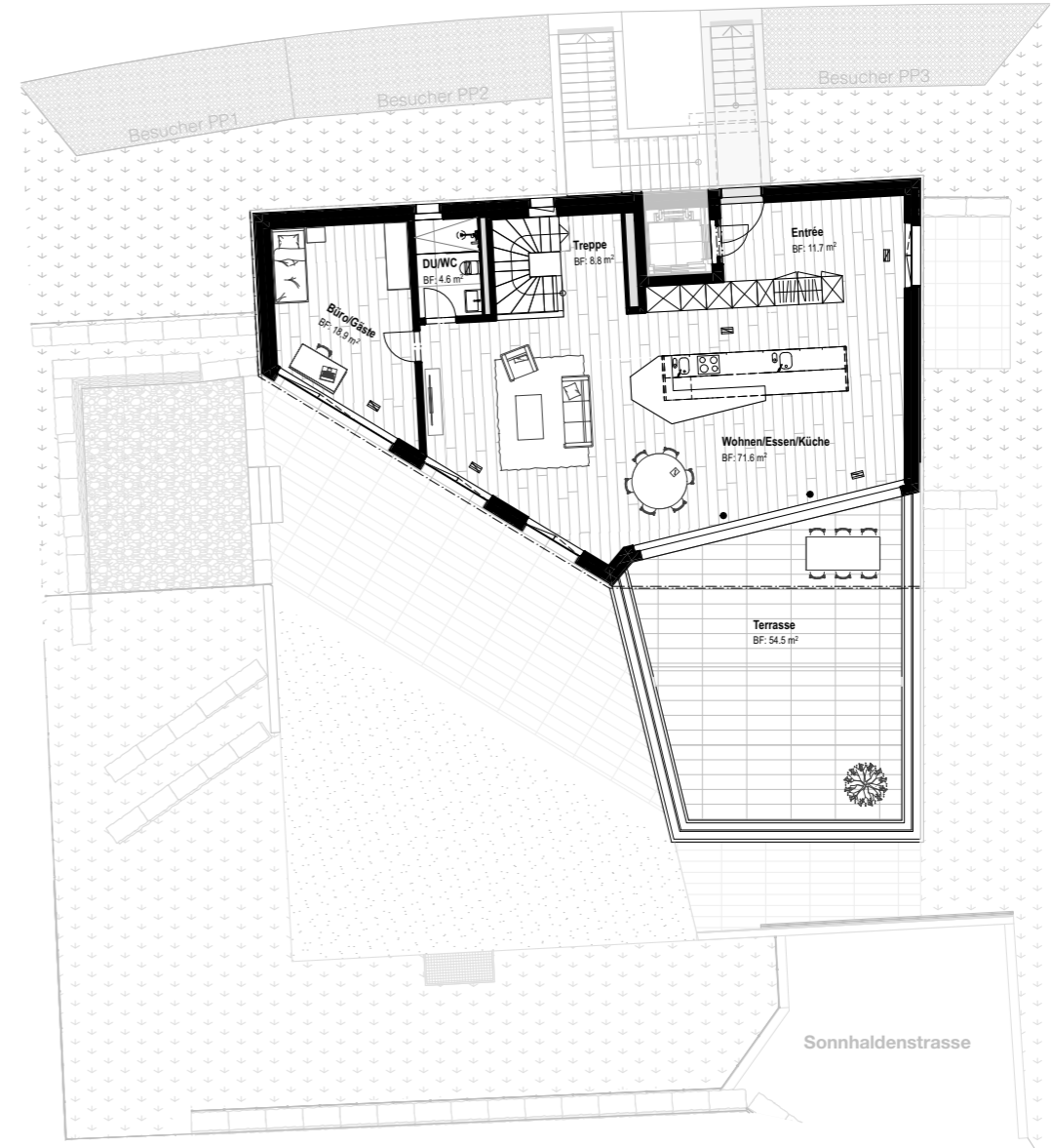


Attika-Maisonettewohnung C

Wohnungstyp: Attika-Maisonettewohnung
Geschoss: 2. und 3. Obergeschoss
Zimmer: 6½-Zimmer
Nettofläche: 258.6 m² (inkl. Innenwände)
Wintergarten: 22.4 m²
Terrassen: 64.5 m²
Highlights: Grosse Terrasse mit spektakulärer Aussicht, direkter Liftzugang, eigener Wohnungseingang für Besucher*innen
Preis: CHF 5'750'000



2. Obergeschoss



Attikageschoss