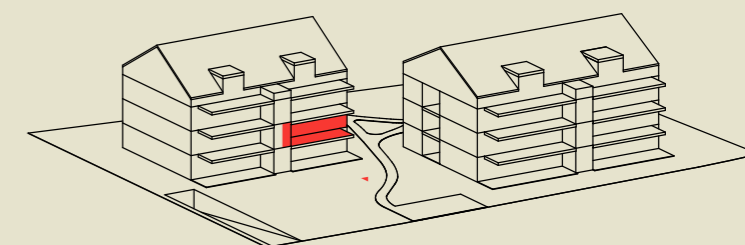




Wohnüberbauung WALTPARK  
Zwei Mehrfamilienhäuser  
19 Eigentumswohnungen  
Heumoosweg 7 + 9  
5622 Waltenschwil / AG

## Wohnung B101

Haus B | 1. Obergeschoss



4.5 Zimmer Etagenwohnung

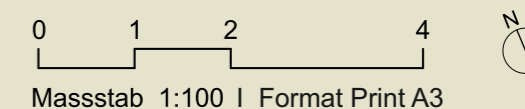
Geschossfläche / GF 133.10 m<sup>2</sup>

Nettowohnfläche 110.60 m<sup>2</sup>

Terrasse | Sitzplatz gedeckt 23.10 m<sup>2</sup>

Aussenreduit 2.40 m<sup>2</sup>

Keller ca. 7.00 m<sup>2</sup>



Grundeigentümer, Bauherr und Architektur  
Krewo Immobilien AG  
Esphübelstrasse 2a | CH 5442 Fislisbach  
056 250 04 00 | info@krewo.ch