



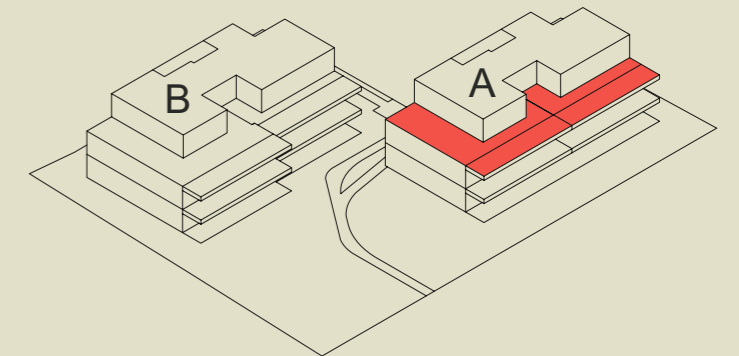
Wohnüberbauung Oberzelgli
10 moderne Eigentumswohnungen
Oberzelgstrasse 16 + 18 | 5612 Villmergen

Wohnung A5

Haus A | Attika



Mehr Lebensqualität, tiefer Energieverbrauch
Meilleure qualité de vie, faible consommation d'énergie



Südwest Terrasse mit geschütztem Atrium 108.70m2

4.5 Zimmer Attikawohnung

Geschossfläche / GF 178.10 m²

Nettowohnfläche 138.80 m²

Terrasse - Aussenbereich 108.70 m²

Gartenanteil (Wiese) 0.00 m²

Keller 10.60 m²



Masstab 1:100 | Format Print A3



Grundeigentümer, Bauherr und Architektur
Krewo Immobilien AG
Esphübelstrasse 2a | CH 5442 Fislisbach
056 250 04 00 | info@krewo.ch