



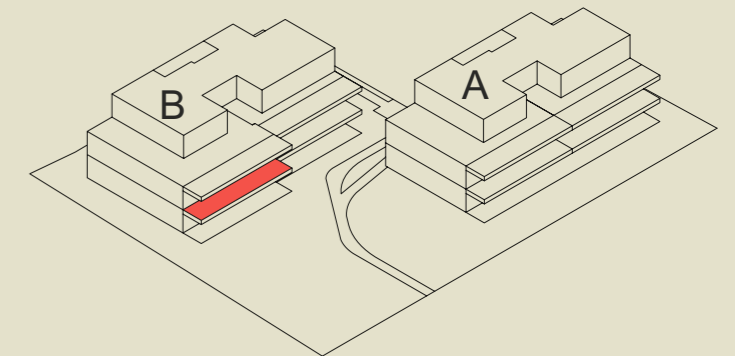
Wohnüberbauung Oberzelgli
10 moderne Eigentumswohnungen
Oberzelgstrasse 16 + 18 | 5612 Villmergen

Wohnung B4

Haus B | 1. Obergeschoss



Mehr Lebensqualität, tiefer Energieverbrauch
Meilleure qualité de vie, faible consommation d'énergie



Gedekte Terrasse (Balkon) - 38.80 - Süd und Südwestausrichtung

5.5 Zimmer Etagenwohnung

Geschossfläche / GF 175.90 m²

Nettowohnfläche 147.10 m²

Terrasse | Sitzplatz gedeckt 38.80 m²

Gartenanteil (Wiese) 0.00 m²

Keller 12.90 m²



Masstab 1:100 | Format Print A3



Grundeigentümer, Bauherr und Architektur
Krewo Immobilien AG
Esphübelstrasse 2a | CH 5442 Fislisbach
056 250 04 00 | info@krewo.ch