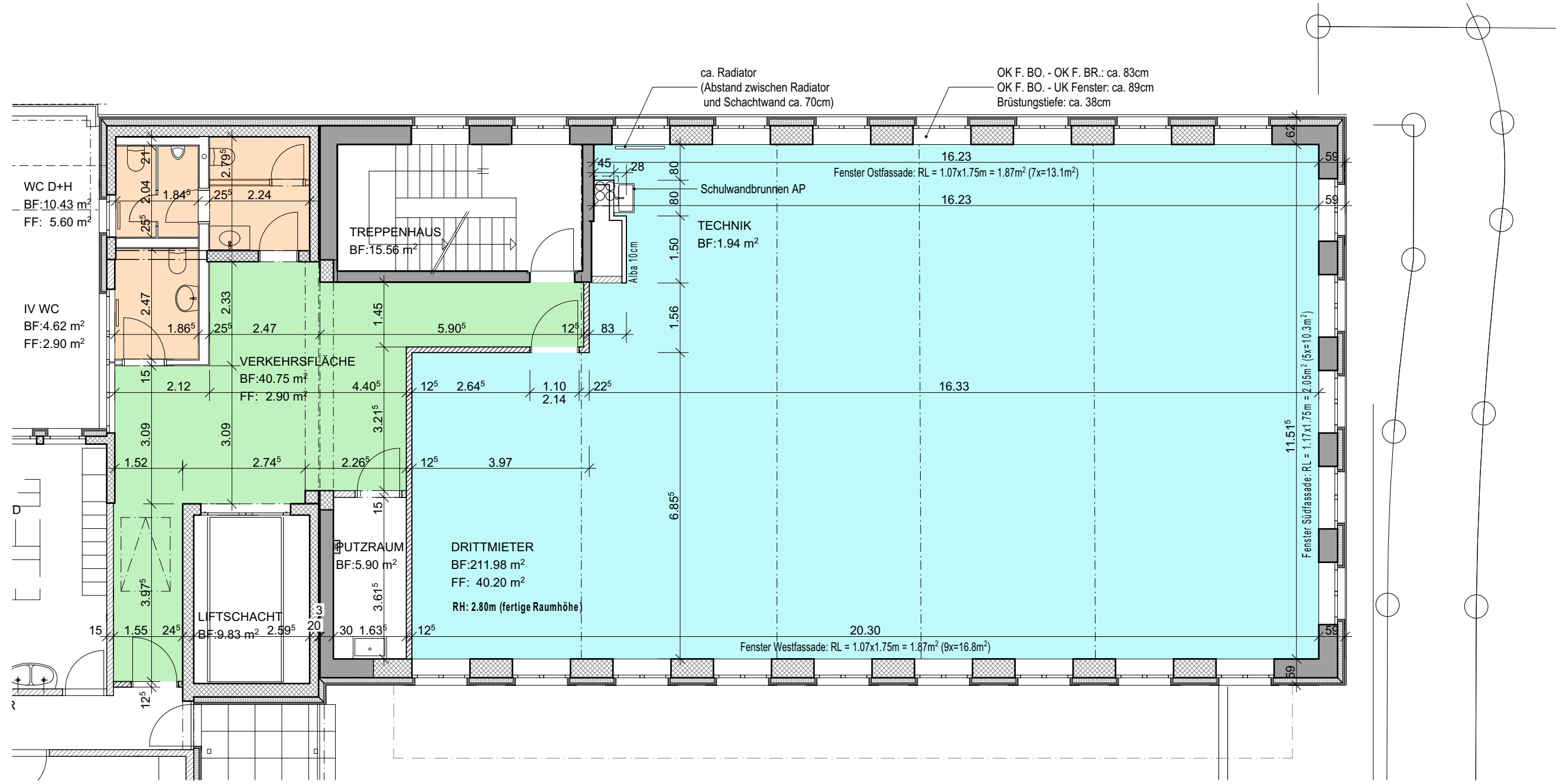


Legende

- Schule
- Verkehrsfläche
- WC- Anlage



I:\Daten\1908 Post Stäfa\1908_Post StäfaAusführungplanung_AC23.pjn

BKG ARCHITEKTEN AG
 Hans-Peter Bärtsch Christian Gerber Nadine Gerber Stefanie Bärtsch
 Münchensteig 10 8008 Zürich
 Tel. 044 385 93 11 Fax 044 385 93 10
 www.bkg.ch E-Mail: info@bkg.ch

BAUHERSCHAFT DIE SCHWEIZERISCHE POST, BERN
 PROJEKT POSTSTELLE STÄFA

PROJ.NR.	PLAN.NR.	MST.	DAT.	REV.DAT.	PLANPAKET	Vermietungspläne
1908	242_S	1:20	04.09.2023	GEZ.	PLAN	1.Obergeschoss_Schule