

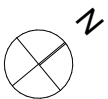
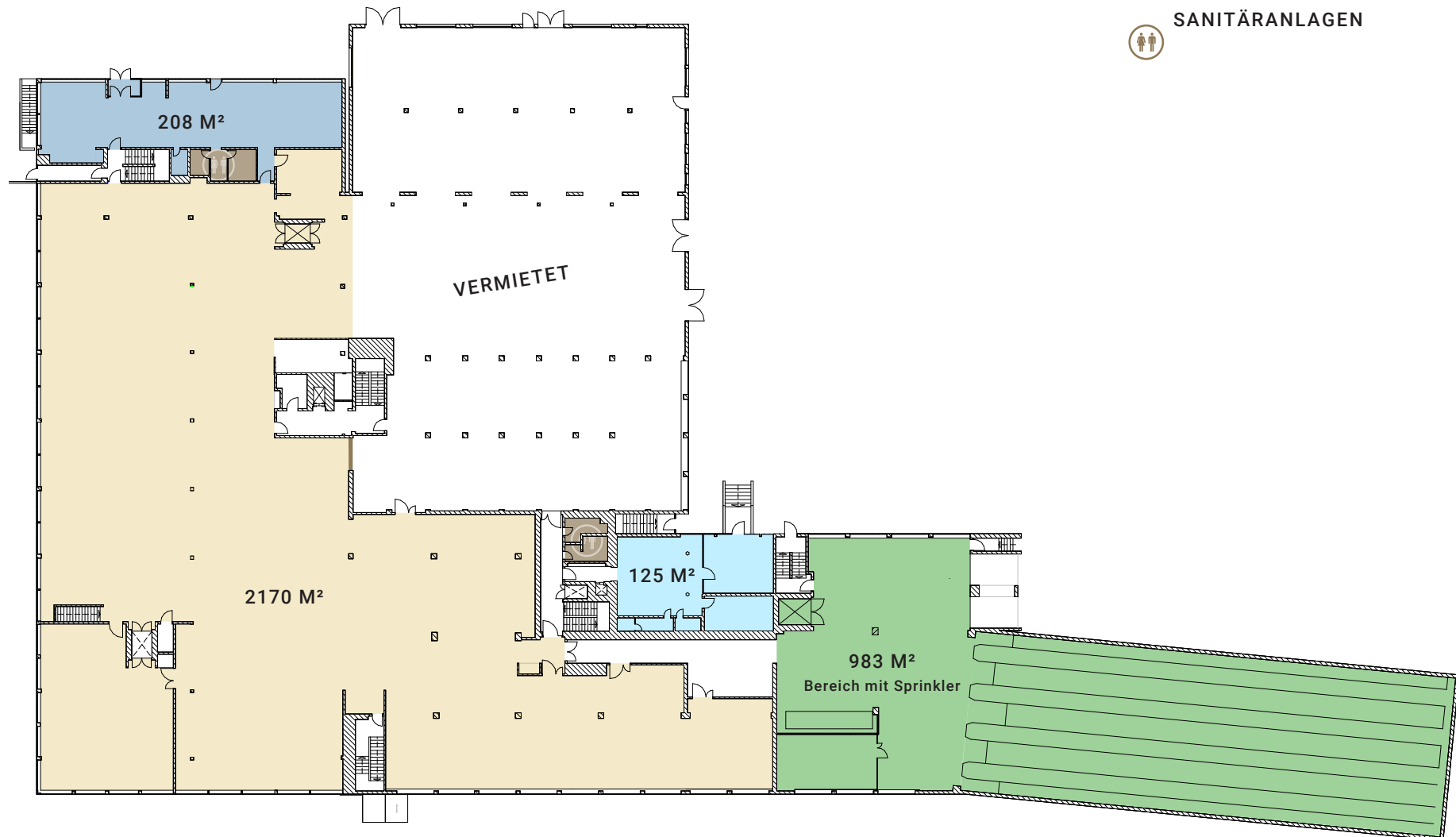
# Gewerbehaus Oristalstrasse 97-99 | 4410 Liestal

ERDGESCHOSS MIT TEILFLÄCHEN

LAGER/PRODUKTION V2  
CAFETERIA  
BÜROS  
VERKEHRSFLÄCHE

ca. 2170.0 M<sup>2</sup>  
ca. 208.0 M<sup>2</sup>  
ca. 125.0 M<sup>2</sup>  
ca. 983.0 M<sup>2</sup>

SANITÄRANLAGEN



Dieser Vermietungsplan hat ausschliesslich informellen Charakter. Der Interessent bzw. Mieter kann aus dem Vermietungsplan daher keinerlei Ansprüche ableiten. Für Mietflächen, Masse, Grundrisse, Einbauelemente, Türanschläge usw. gelten ausschliesslich die in der Hauptmietvertragsurkunde gemachten Angaben.

Vermietung:

**PRIVERA**

PRIVERA AG, Worbstrasse 142, CH-3073 GÜMLIGEN  
Telefon: +41 58 715 62 01