

Liegenschafts-Nr. 10031
Adresse Im Zelgli 14
8624 Grüt (Gossau ZH)

Nutzungsart Wohngebäude

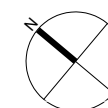
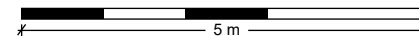
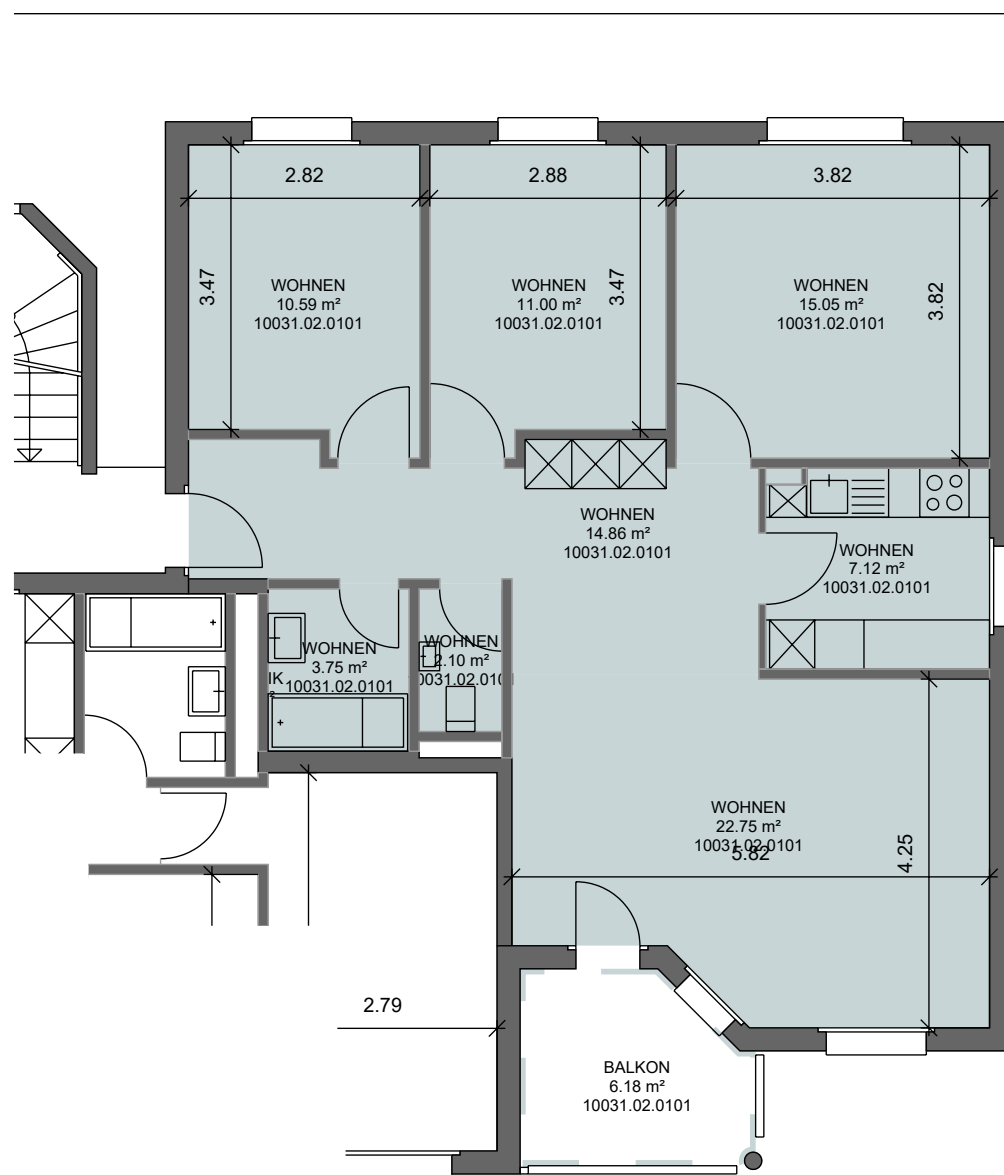
Bewirtschafter

Druckdatum 06.07.2026
Aktuelle Situation

Etage 1. Obergeschoss, 1

Vermietungsplan (ID)

	VWAGF*	ZF*	VMF*
10031.02.0101	87.2	0.0	8:



*Dieser Vermietungsplan hat ausschliesslich informellen Charakter. Der Interessent bzw. Mieter kann aus dem Vermietungsplan daher keinerlei Ansprüche ableiten. Für Mietflächen, Masse, Grundrisse, Einbauelemente, Türanschläge usw. gelten ausschliesslich die in der Hauptmietvertragsurkunde gemachten Angaben. Alle Massangaben sind für Ausführungs- und Bestellzwecke vor Ort zu prüfen. Nichttragende Wände müssen vor Abbruch bezüglich Statik mit einem Fachplaner geprüft werden. VWAGF=Vermietbare Wohn-, Arbeits- u. Gewerbefläche, ZF=Zuschlagsfläche, VMF=Vermietbare Fläche (gerundet)