

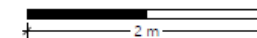
Liegenschafts-Nr. 30030
 Adresse Hinwilerstrasse 208
 8626 Ottikon (Gossau ZH)
 Nutzungsart Wohngebäude
 Eigentümer Berval Immobilien AG
 Bewirtschafter
 Druckdatum 16.06.2020
 Aktuelle Situation

1. Untergeschoss, 2. Obergeschoss, 3. Obergeschoss

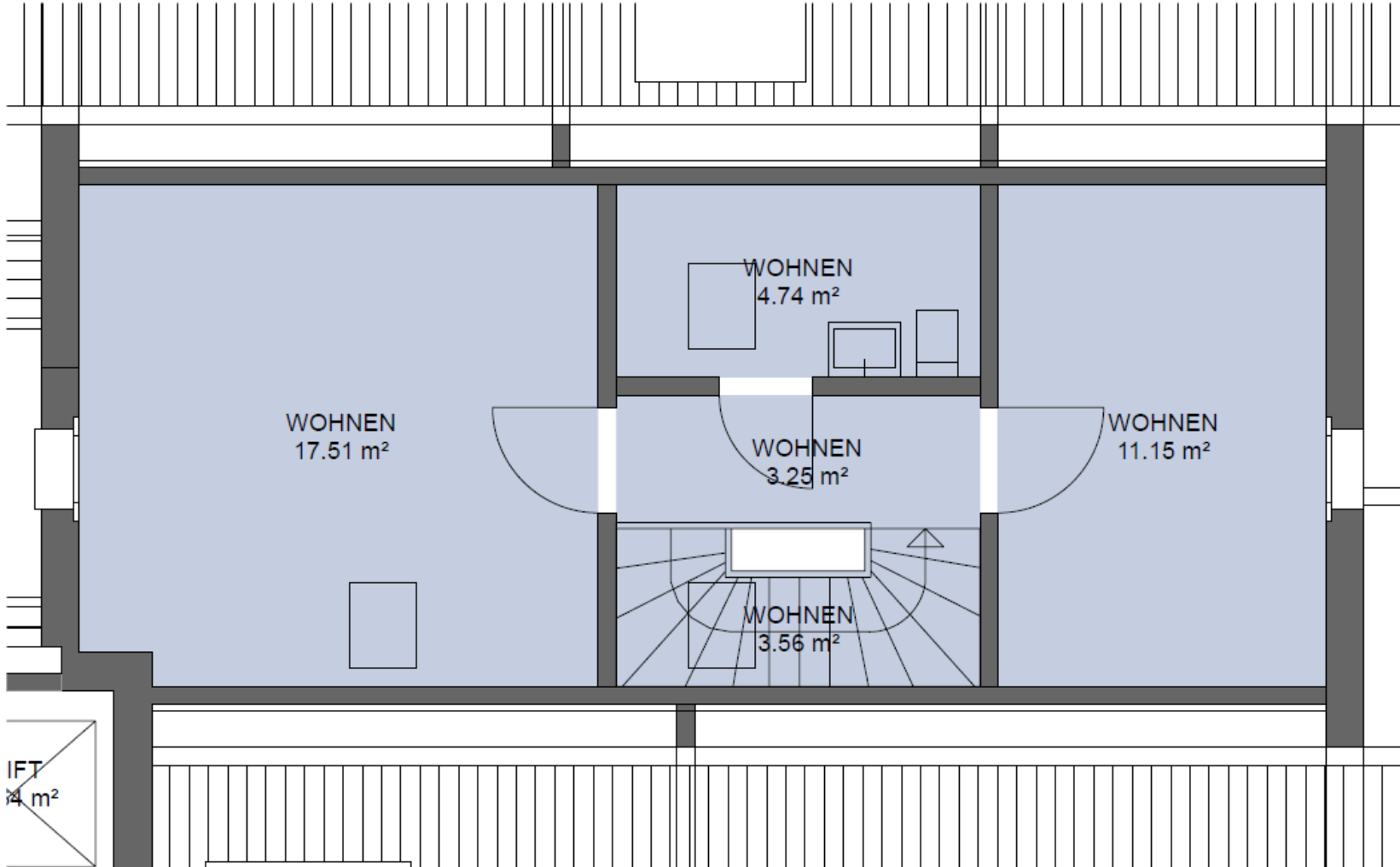
Etage

Vermietungsplan (ID)

	VWAGF*	ZF*	VMF*
30030.04.0201	94.9	0.0	95



*Dieser Vermietungsplan hat ausschliesslich informellen Charakter. Der Interessent bzw. Mieter kann aus dem Vermietungsplan daher keinerlei Ansprüche ableiten. Für Mietflächen, Masse, Grundrisse, Einbauelemente, Türanschläge usw. gelten ausschliesslich die in der Hauptmietvertragsurkunde gemachten Angaben. Alle Massangaben sind für Ausführungs- und Bestellungs-zwecke vor Ort zu prüfen. Nichttragende Wände müssen vor Abbruch bezüglich Statik mit einem Fachplaner geprüft werden. VWAGF=Vermietbare Wohn-, Arbeits- u. Gewerbefläche, ZF=Zuschlagsfläche, VMF=Vermietbare Fläche (gerundet)



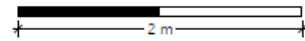
Liegenschafts-Nr. 30030
 Adresse Hinwilerstrasse 208
 8626 Ottikon (Gossau ZH)
 Nutzungsart Wohngebäude
 Eigentümer Berval Immobilien AG
 Bewirtschafter
 Druckdatum 16.06.2020
 Aktuelle Situation

Etage 1. Untergeschoss, 2. Obergeschoss, 3. Obergeschoss

Vermietungsplan (ID)

	VWAGF*	ZF*	VMF*
30030.04.0201	40.2	0.0	40

IFT
4 m²



*Dieser Vermietungsplan hat ausschliesslich informellen Charakter. Der Interessent bzw. Mieter kann aus dem Vermietungsplan daher keinerlei Ansprüche ableiten. Für Mietflächen, Masse, Grundrisse, Einbauelemente, Türanschläge usw. gelten ausschliesslich die in der Hauptmietvertragsurkunde gemachten Angaben. Alle Massangaben sind für Ausführungs- und Bestellzwecke vor Ort zu prüfen. Nichttragende Wände müssen vor Abbruch bezüglich Statik mit einem Fachplaner geprüft werden. VWAGF-Vermietbare Wohn-, Arbeits- u. Gewerbefläche, ZF-Zuschlagsfläche, VMF-Vermietbare Fläche (gerundet)