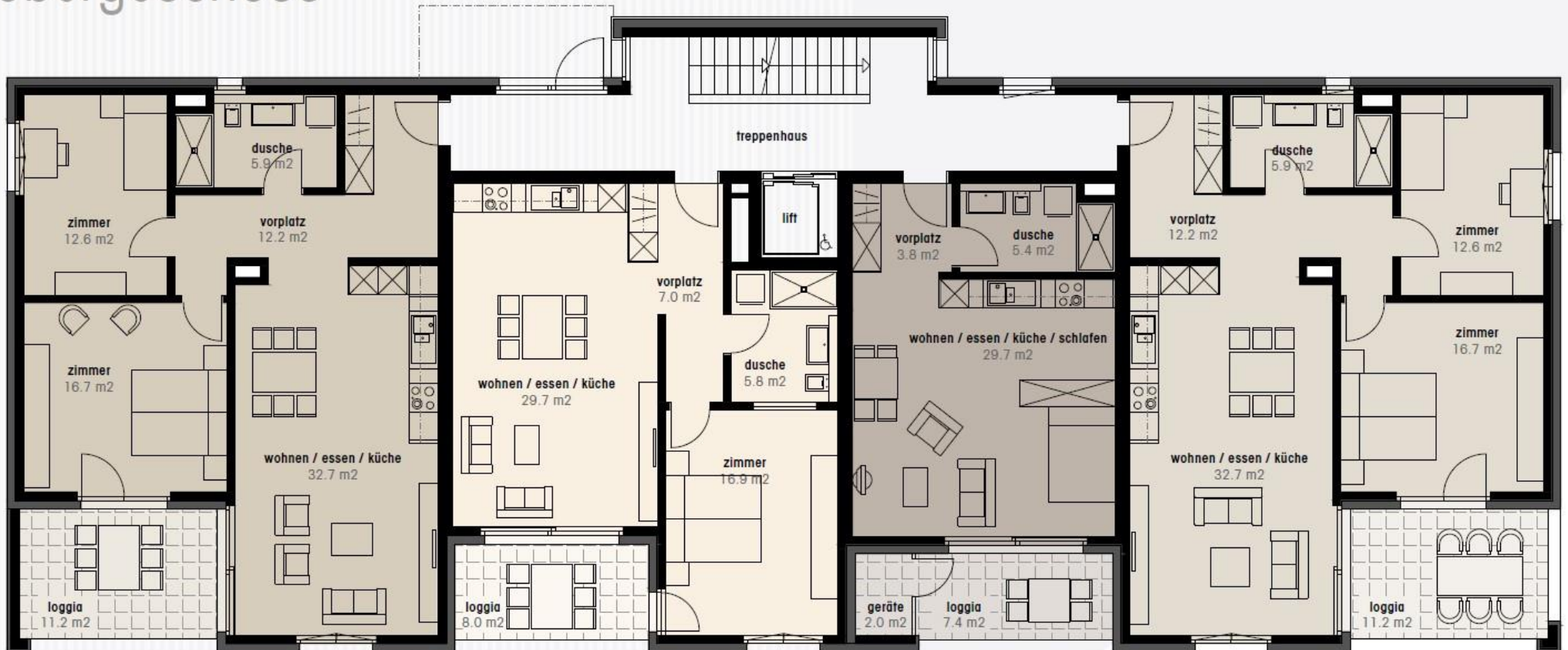


1.+2. obergeschoss

2.5 zimmerwohnung
nettogeschossfläche 59.4 m²
loggia 8.0 m²

3.5 zimmerwohnung
nettogeschossfläche 80.1 m²
loggia 11.2 m²



3.5 zimmerwohnung
nettogeschossfläche 80.1 m²
loggia 11.2 m²

1.5 zimmerwohnung
nettogeschossfläche 38.9 m²
gartensitzplatz 12.1 m²