

Liegenschafts-Nr. 30117
Adresse Stägmatt 6
3302 Moosseedorf

Nutzungsart

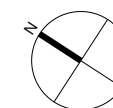
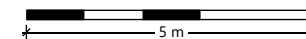
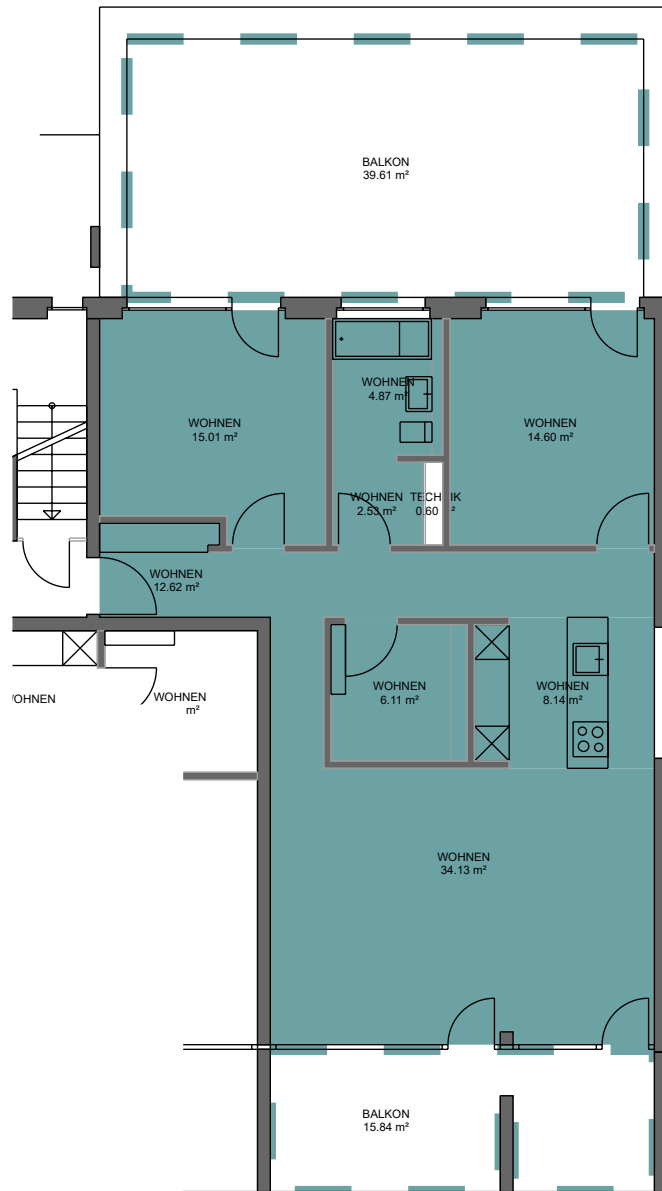
Bewirtschafter

Druckdatum 02.09.2020
Aktuelle Situation

Etage 1. Untergeschoss, Erdgeschoss

Vermietungsplan (ID)

	VWAGF*	ZF*	VMF*
30117.02.0001	98.0	0.0	98



*Dieser Vermietungsplan hat ausschliesslich informellen Charakter. Der Interessent bzw. Mieter kann aus dem Vermietungsplan daher keinerlei Ansprüche ableiten. Für Mietflächen, Masse, Grundrisse, Einbauelemente, Türanschläge usw. gelten ausschliesslich die in der Hauptmietvertragsurkunde gemachten Angaben. Alle Massangaben sind für Ausführungs- und Bestellungs zwecke vor Ort zu prüfen. Nichttragende Wände müssen vor Abbruch bezüglich Statik mit einem Fachplaner geprüft werden. VWAGF=Vermietbare Wohn-, Arbeits- u. Gewerbefläche, ZF=Zuschlagsfläche, VMF=Vermietbare Fläche (gerundet)