

Liegenschafts-Nr. 10165
Adresse Gmeinmatt 2 a/b
3322 Urtenen-Schönbühl

Nutzungsart

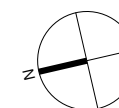
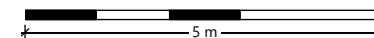
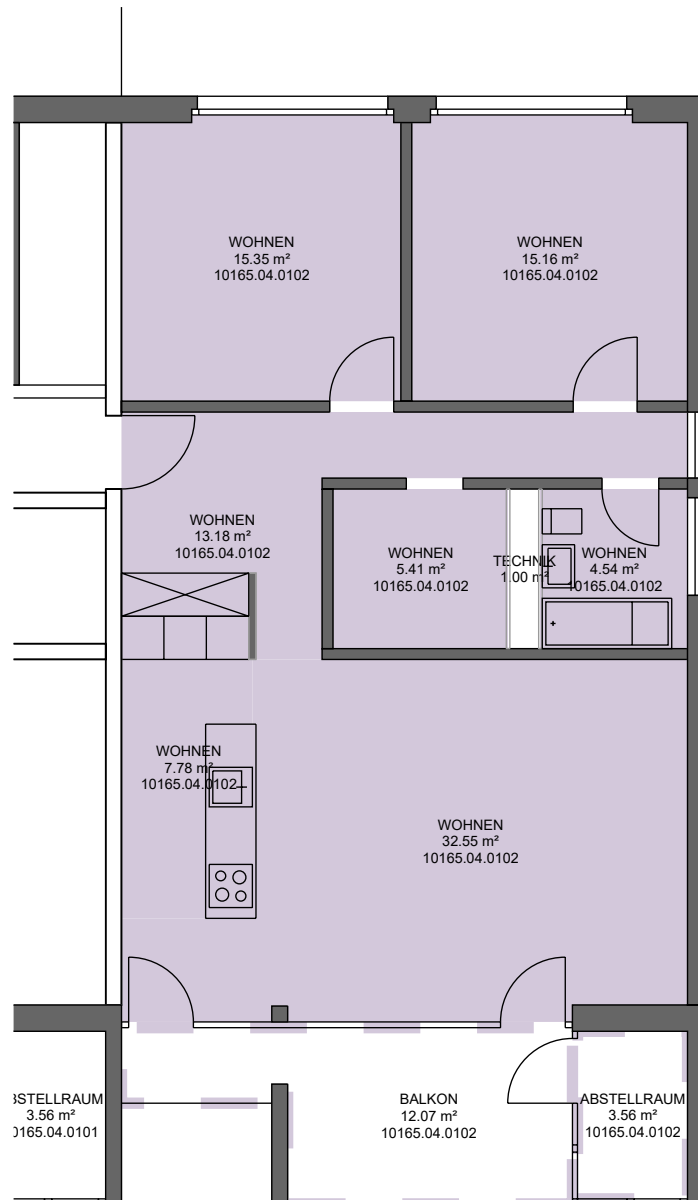
Bewirtschafter

Druckdatum 24.04.2024
Aktuelle Situation

Etage 1. Obergeschoss

Vermietungsplan (ID)

	VWAGF*	ZF*	VMF*
10165.04.0102	94.0	0.0	94



*Dieser Vermietungsplan hat ausschliesslich informellen Charakter. Der Interessent bzw. Mieter kann aus dem Vermietungsplan daher keinerlei Ansprüche ableiten. Für Mietflächen, Masse, Grundrisse, Einbauelemente, Türanschläge usw. gelten ausschliesslich die in der Hauptmietvertragsurkunde gemachten Angaben. Alle Massangaben sind für Ausführungs- und Bestellzwecke vor Ort zu prüfen. Nichttragende Wände müssen vor Abbruch bezüglich Statik mit einem Fachplaner geprüft werden. VWAGF=Vermietbare Wohn-, Arbeits- u. Gewerbefläche, ZF=Zuschlagsfläche, VMF=Vermietbare Fläche (gerundet)