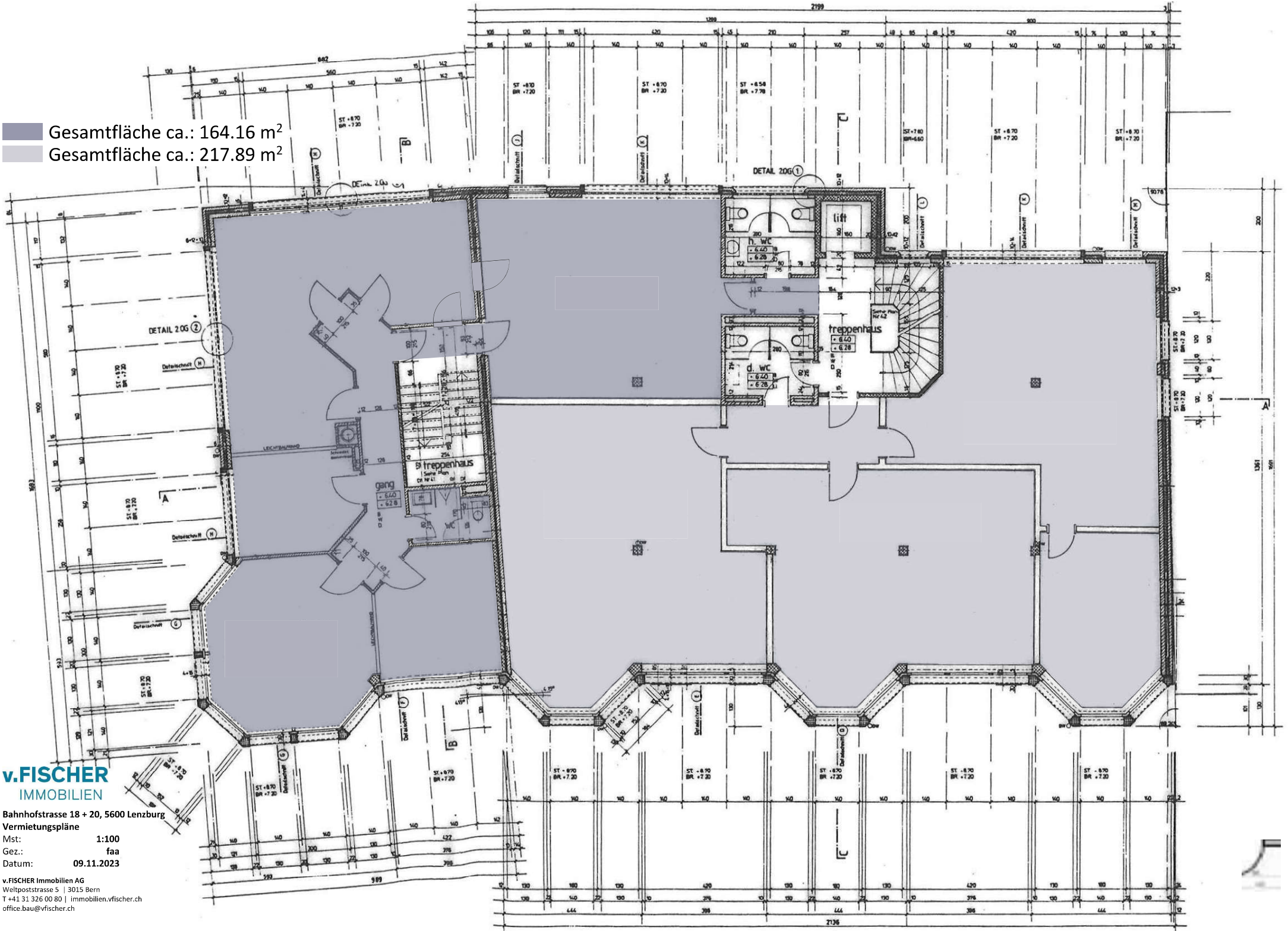


Gesamtfläche ca.: 164.16 m²
 Gesamtfläche ca.: 217.89 m²

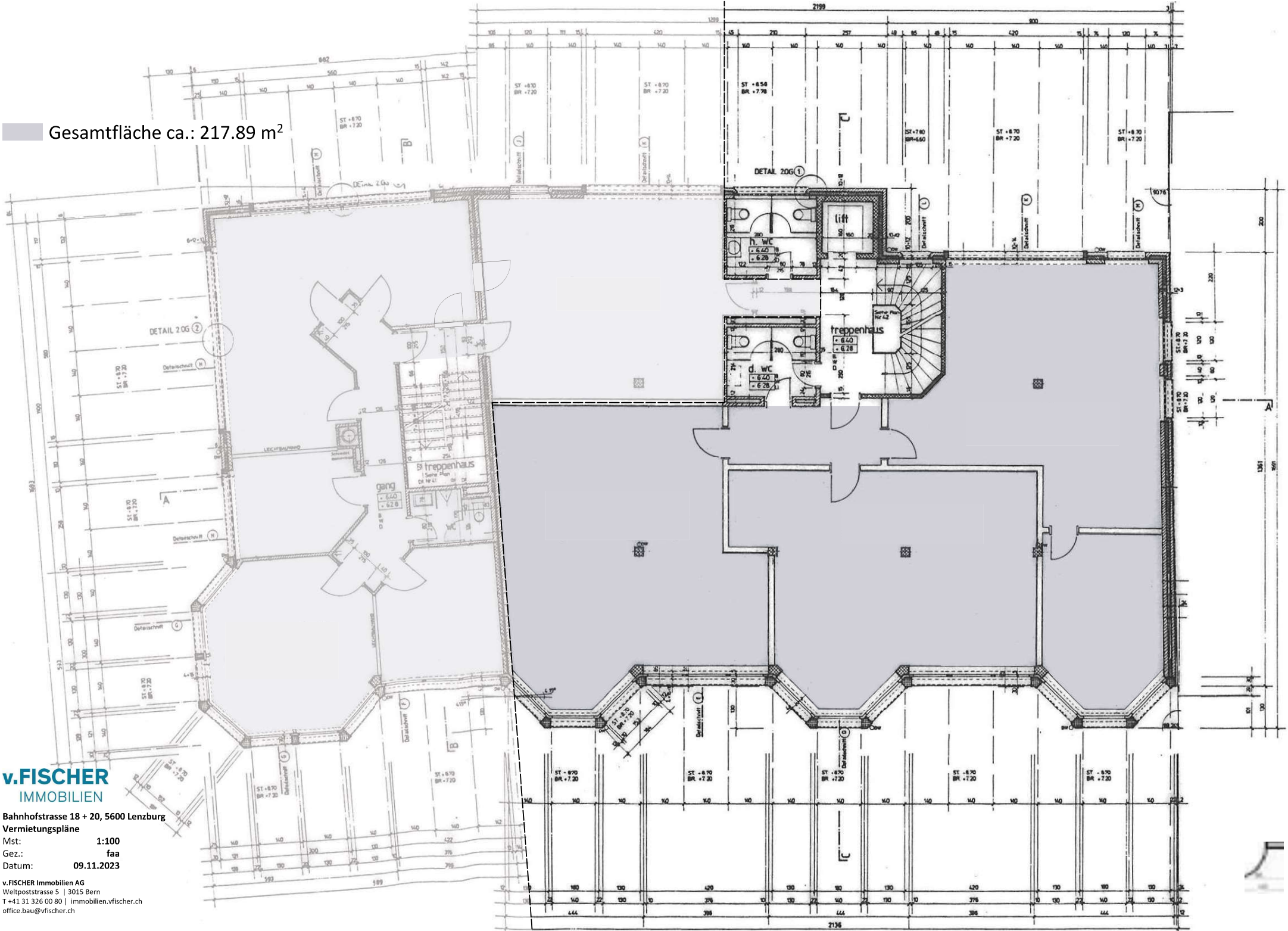


v.FISCHER
IMMOBILIEN

Bahnhofstrasse 18 + 20, 5600 Lenzburg
 Vermietungspläne
 Mst: 1:100
 Gez.: faa
 Datum: 09.11.2023

v.FISCHER Immobilien AG
 Weltpoststrasse 5 | 3015 Bern
 T +41 31 326 00 80 | immobilien.vfischer.ch
 office.bau@vfischer.ch

Gesamtfläche ca.: 217.89 m²



v.FISCHER
IMMOBILIEN

Bahnhofstrasse 18 + 20, 5600 Lenzburg
Vermietungspläne

Mst: 1:100
Gez.: faa
Datum: 09.11.2023

v.FISCHER Immobilien AG
Weltpoststrasse 5 | 3015 Bern
T +41 31 326 00 80 | immobilien.vfischer.ch
office.bau@vfischer.ch