



VERMIETUNGSDOSSIER

ERSTBEZUG - NEUBAU

«Nr. 3 Haus Elsinhorn»

„NEUBAU 1 ZIMMER WOHNUNG IM EG WEST“

mit Abstellraum, Terrasse, Rasenanteil und Autoabstellplatz

Bifigen 5L, 3716 Kandergrund

Hier bin ich daheim...

Die wichtigsten Angaben im Überblick:

- Neubau - Erstbezug
- wird als Hauptwohnsitz oder als Dauerferienwohnung vermietet – Mindestdauer 1 Jahr
- 1 Zimmer Wohnung (31 m²) im EG unmöbliert mit Fussbodenheizung
- Küche mit offenem Ess- Wohn- und Schlafbereich + mit Ausgang auf die Terrasse
- Terrasse mit anschliessendem Rasen zur Alleinnutzung – muss vom Mieter unterhalten werden (Terrasse 13.75 m², Rasen 30 m²)
- Bodenbeläge aus Eichenparkett
- Badezimmer mit begehbare Dusche, Toilette, Handwaschbecken und Wäscheturm
- eigener Abstellraum mit Stromanschluss
- ein Autoabstellplatz
- Haustiere nach Absprache, Nichtraucherwohnung
- ÖV Busstation vorne an der Strasse
- Bezugsbereit ab 01.07.2024 oder nach Vereinbarung
- Mietzins: CHF 980.- inkl. PP, CHF 80.- NK akonto, exkl. Strom, Wasser, TV, Internet

Wir freuen uns auf Ihre Anfrage.

Martina Brügger
Geschäftsführerin



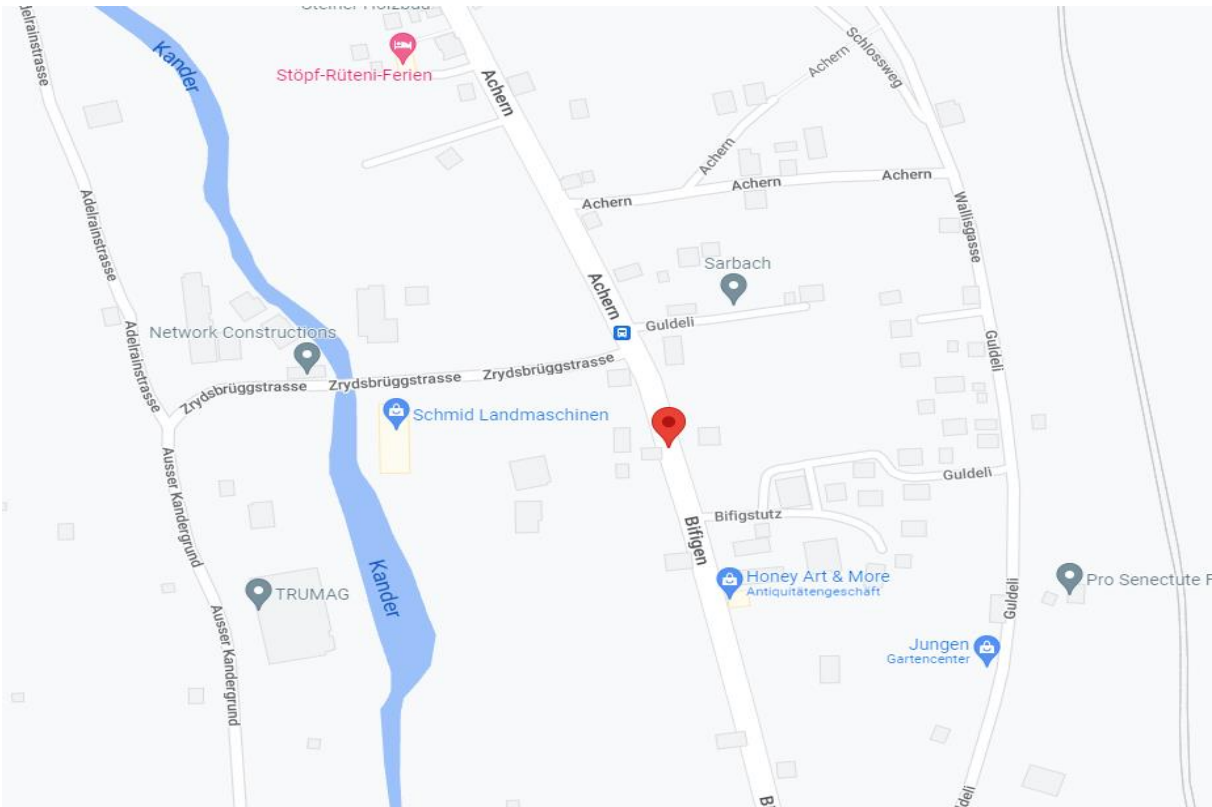
Hauptsitz
Dorfstrasse 22
3714 Frutigen

+41 33 671 18 10
+41 78 785 87 30

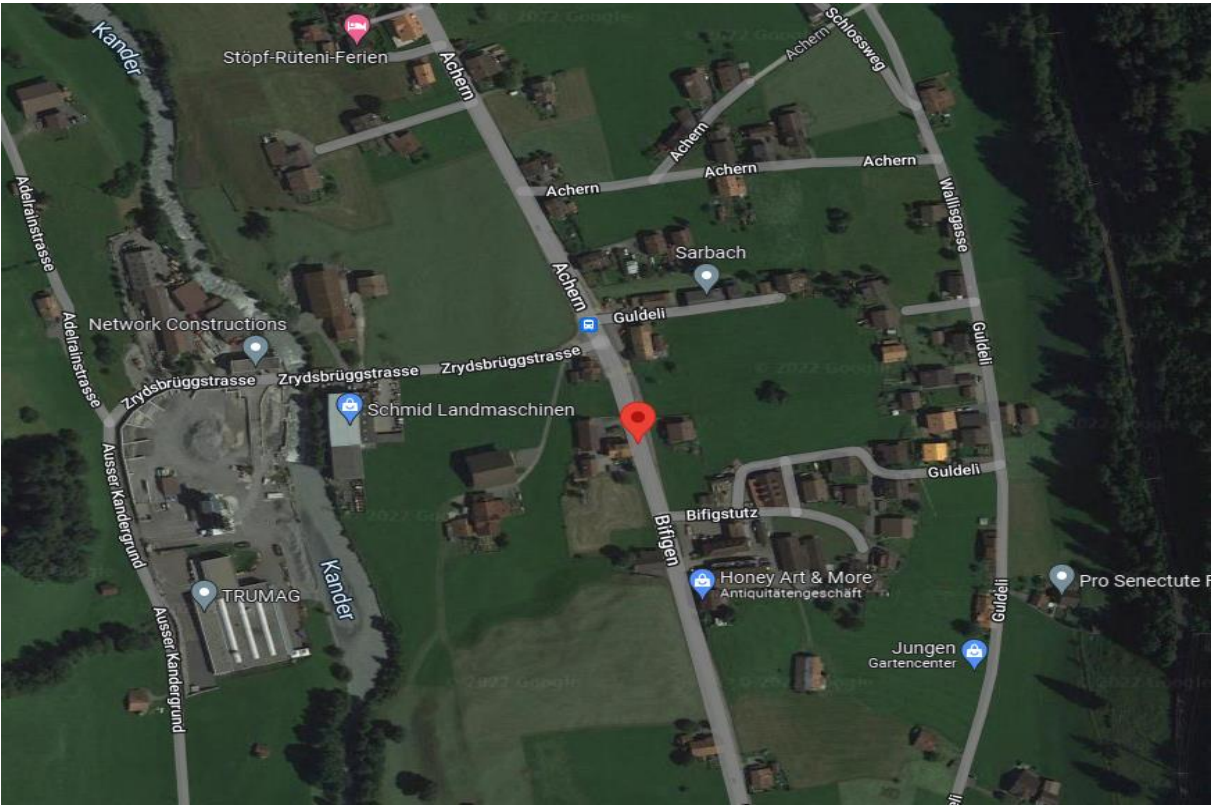
Zweigniederlassung Büro Adelboden
Dorfstrasse 54
3715 Adelboden

info@alpstyle-immobilien.ch
www.alpstyle-immobilien.ch

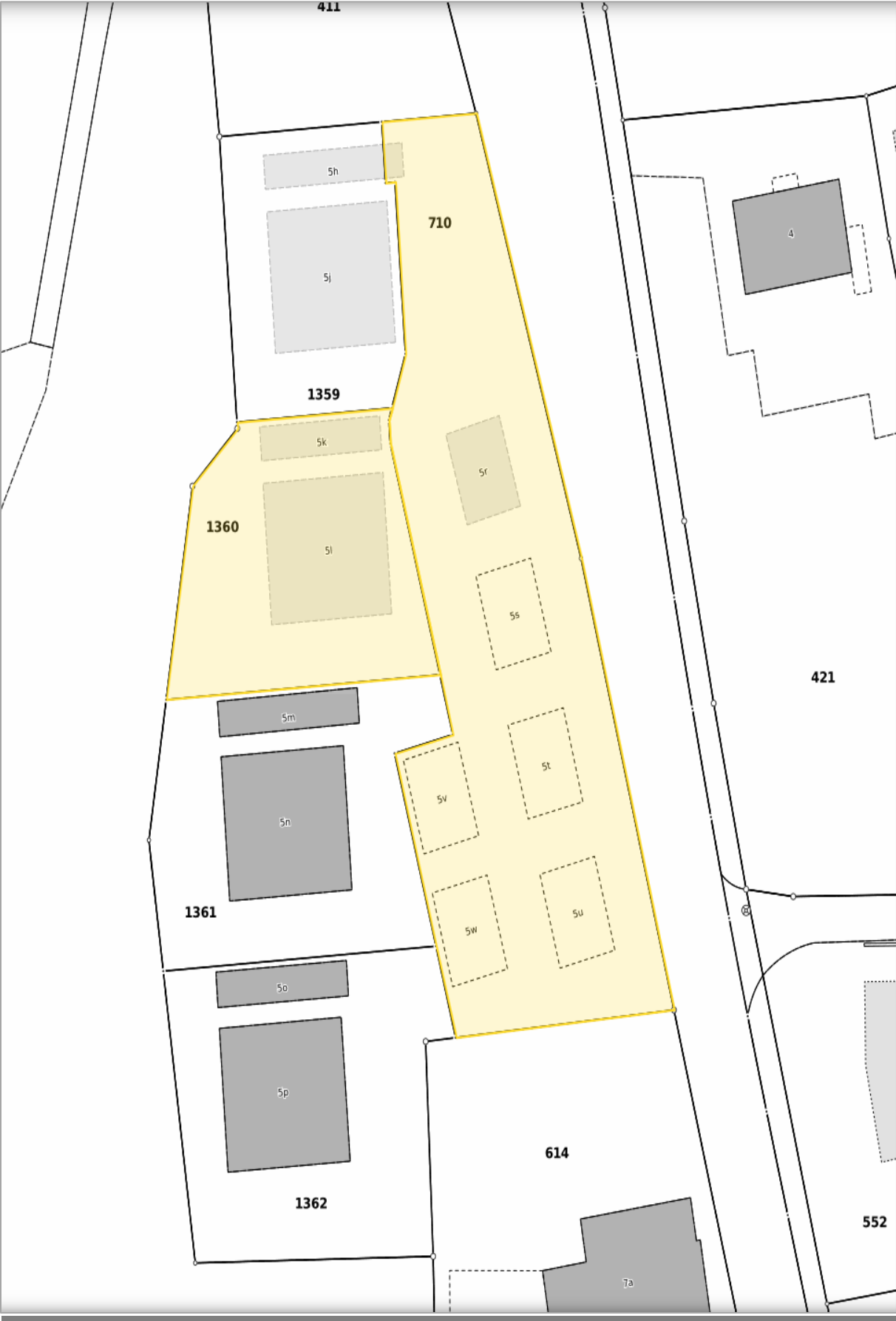
LAGEPLAN



LUFTBILD



SITUATIONSPLAN





Die offene Küche mit Ess- und Wohnbereich und Zugang auf die Terrasse MUSTERFOTO

Die Küche im modernen, hellen und neuzeitlichen Design MUSTERFOTO





Die Küche im modernen, hellen und neuzeitlichen Design MUSTERFOTO

Das Badezimmer mit begehbare Dusche, Handwaschbecken, Toilette... MUSTERFOTO





...Toilette und eigenem Waschturm mit Waschmaschine und Tumbler MUSTERFOTO

Der Terrassensitzplatz südseitig und anschliessender dazugehöriger Grünfläche Musterfoto





Die Aussicht vom Terrassenplatz... Musterfoto

...bis hin zur verschneiten Niesenkette Musterfoto





Der Nebenraum mit Licht und Stromanschluss... MUSTERFOTO

.....befindet sich gegenüber vom Eingangsbereich MUSTERFOTO





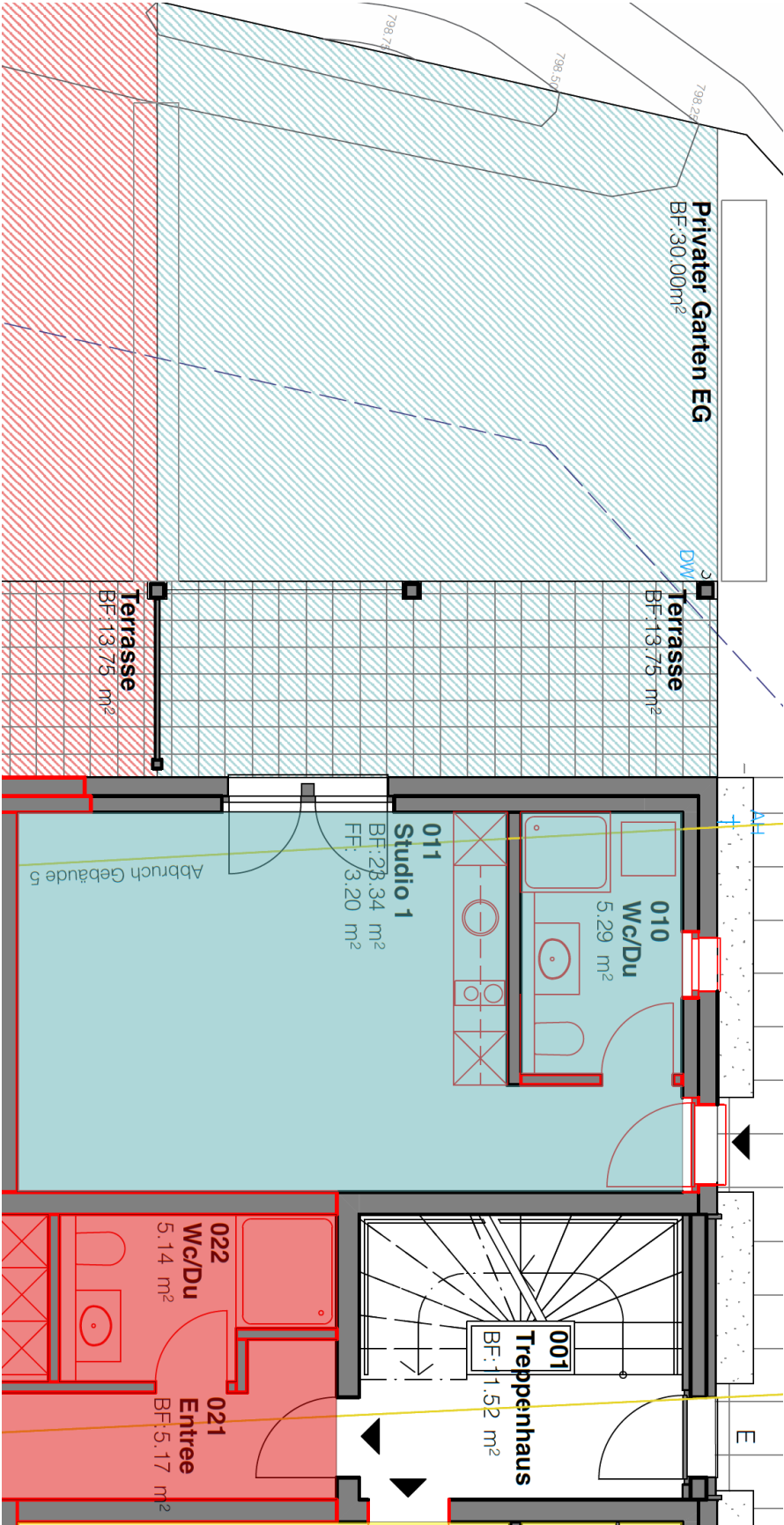
Das Haus Elsinhorn ist das Dritte von vier Mehrfamilienhäusern



DIE VISUALISIERUNG DER ÜBERBAUUNG



GRUNDRISS WOHNUNG



ABSTELLRAUM

