



O N D A
r e s i d e n c e



M i n u s i o

Il vostro appartamento vi aspetta nel nuovo

Onda Residence

Ihr Apartment erwartet Sie in der neuen

Onda Residence



Benvenuti

Willkommen



Video tour

Mettetevi comodi e immergetevi in un nuovo modo di vivere.

Machen Sie es sich bequem und tauchen Sie ein in ein neues Lebensgefühl.



Indice

I n h a l t

° QUARTIERE	03
° PROJECT	05
° RESIDENCE	07
° APPARTAMENTS	09
° PENTHOUSES	18
° PARKING	23

Vivere a Minusio porta con sé molti vantaggi: la vicinanza al lago, la posizione leggermente rialzata e l'ampia offerta di supermercati, scuole, attività per il tempo libero e strutture pubbliche grazie ai comuni limitrofi (Muralto, Locarno).

Le distanze sono tuttavia il collegamento con i mezzi pubblici in direzione Locarno è garantito.

In Minusio zu leben, vereint viele vorzüge. Die nähe zum see, die leicht erhöhte lage und das breite angebot an super-märkten, schulen, freizeit-möglichkeiten und öffentlichen einrichtungen ist, bedingt durch die ineinander übergehenden ortschaften (Muralto, Locarno) sehr breit. Dennoch sind die wege kurz. die öffentliche verkehrsanbindung ist nach locarno ist gut.



Il quartiere

Das viertel





Distanze

Entfernungen



09 min

*ospedale
krankenhaus*



06 min

*scuola
schule*



90 min

*aeroporto
flughafen*



20 min

*autostrada
autobahn*



03 min

*posta
post*



02 min

*supermercati
supermärkte*



04 min

*stazione
bahnhof*



05 min

*fermata bus
bushaltestelle*

A due passi dal lago, sulle sponde del Comune di Minusio prende vita un nuovo edificio residenziale capace di soddisfare ogni esigenza di spazio e comfort.

Onda Residence è realizzato con i più alti standard energetici e con tutta la cura che una residenza esige.

L'edificio di sei livelli si distingue per il suo stile, la scelta accurata dei materiali e l'uso del vetro come elemento trasparente di congiunzione tra interno ed esterno.

Nur einen Steinwurf vom See entfernt, am Ufer der Gemeinde Minusio, ist ein neues Wohngebäude entstanden, das allen Ansprüchen an Platz und Komfort gerecht wird.

Die Onda Residence wurde nach den höchsten Energiestandards und mit der Sorgfalt gebaut, die eine Residenz erfordert.

Das sechsstöckige Gebäude zeichnet sich durch seinen Stil, die sorgfältige Materialauswahl und den Einsatz von Glas als transparentes Verbindungselement zwischen Innen und Außen aus.




Il progetto

D a s p r o j e k t

Il tema dell'onda e dell'acqua come elemento di movimento morbido avvolgente viene usato per questo nuovo residence come forma e carattere dell'edificio.

Viene così interpretato un nuovo edificio che dialoga con il lago vicino e si inserisce nel contesto in maniera molto discreta e conviviale.

Das Thema Wellen und Wasser als Element sanfter umhüllender Bewegung wird für dieses neue Wohnhaus als Form und Charakter des Gebäudes verwendet.

So wird ein Neubau interpretiert, der mit dem nahe gelegenen See in Dialog tritt und sich auf sehr diskrete und gesellige Weise in den Kontext einfügt.



La forma

F o r m



Residence

R e s i d e n z



Residence

R e s i d e n z



Onda Residence mette a disposizione tagli di appartamenti da 3,5 / 4,5 / 5,5 con interni progettati con grande cura e stile, per dare il massimo comfort di abitare.

Le grandi terrazze a sud in affaccio verso il lago daranno la sensazione di aprire il proprio appartamento direttamente sul panorama intorno e saranno un prolungamento dell'abitazione stessa.

Onda Residence bietet Apartmentgrößen von 3,5 / 4,5 / 5,5 mit sorgfältig und stilvoll gestalteten Innenräumen, um maximalen Wohnkomfort zu bieten. Die großen, nach Süden ausgerichteten Terrassen mit Blick auf den See vermitteln das Gefühl, die eigene Wohnung direkt auf die umliegende Landschaft zu öffnen, und stellen eine Erweiterung des Hauses selbst dar.

A large, light blue, stylized wave graphic that curves across the top of the text area.

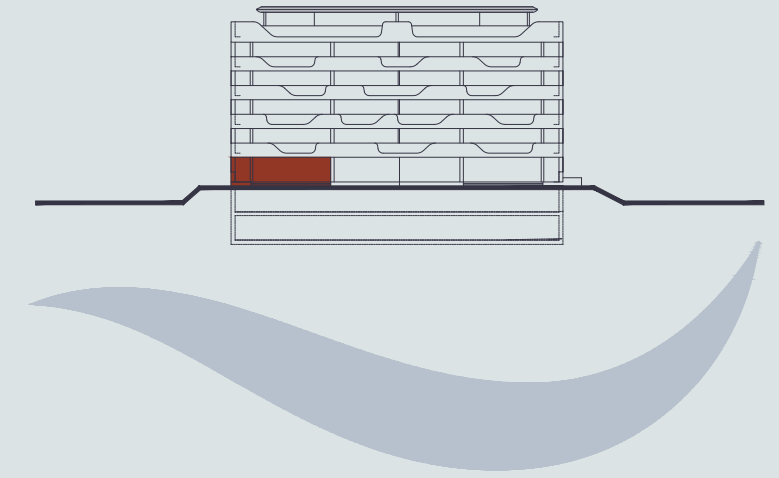
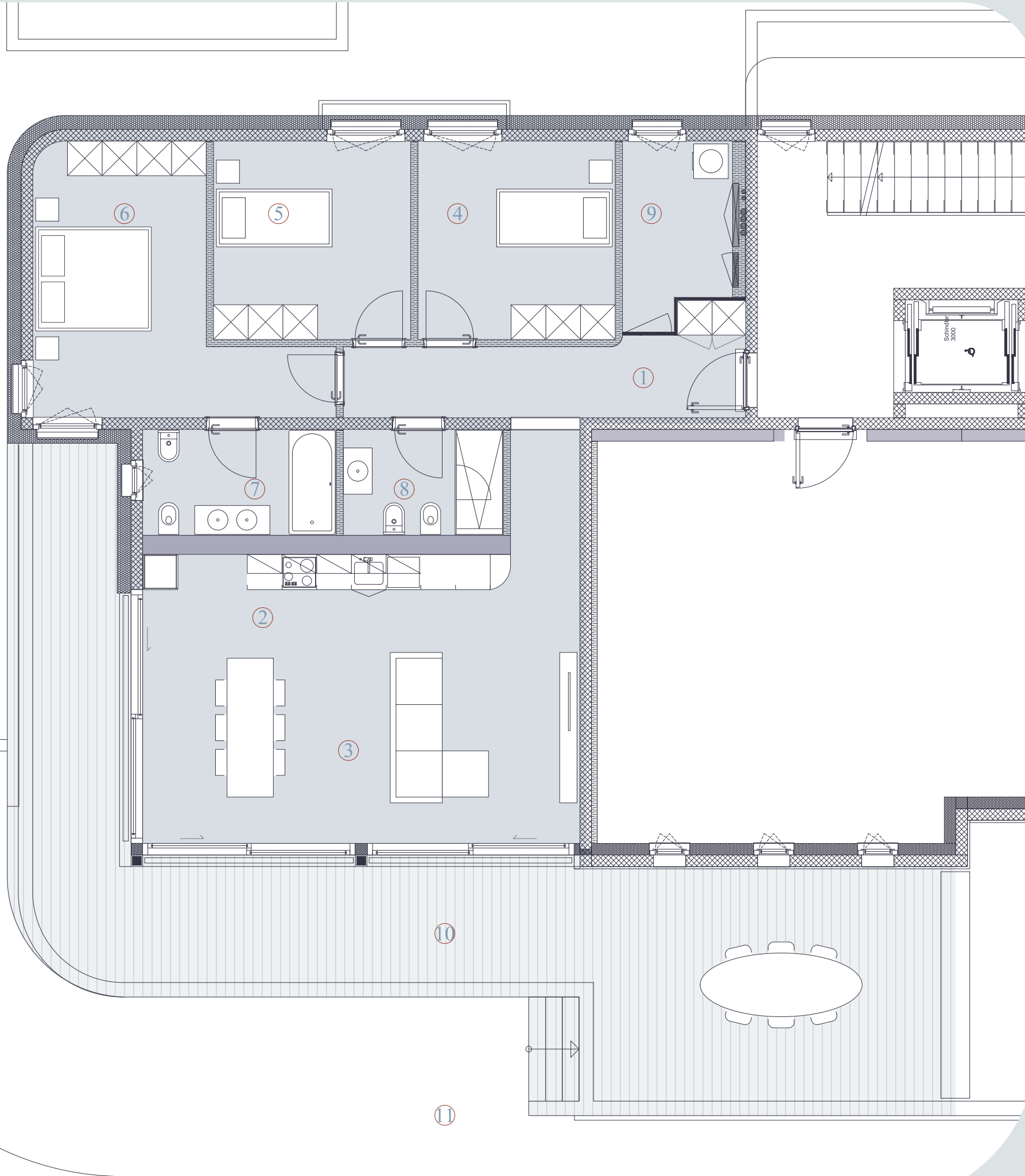
Appartamenti

A p p a r t m e n t s





Appartamenti
A p p a r t m e n t s



TIPOLOGIA / Typus

PIANO TERRA / Erdgeschoss

LOCALI / Wohnräume

A

4.5

1. INGRESSO / Eingangsbereich	m ²	8.9
2. CUCINA / Küche	m ²	14.0
3. SOGGIORNO / Wohnbereich	m ²	26.3
4. CAMERA / Zimmer	m ²	11.6
5. CAMERA / Zimmer	m ²	11.6
6. CAMERA / Zimmer	m ²	17.0
7. BAGNO / Bad	m ²	6.1
8. BAGNO / Bad	m ²	5.0
9. LAVANDERIA / Waschküche	m ²	5.7

SUPERFICIE CALPESTABILE m² 106.2
Nutzbare wohnfläche

10. TERRAZZA / Terrasse (1/2 di 67) m² 33.5

11. GIARDINO / Garten(1/10 di 215) m² 21.5

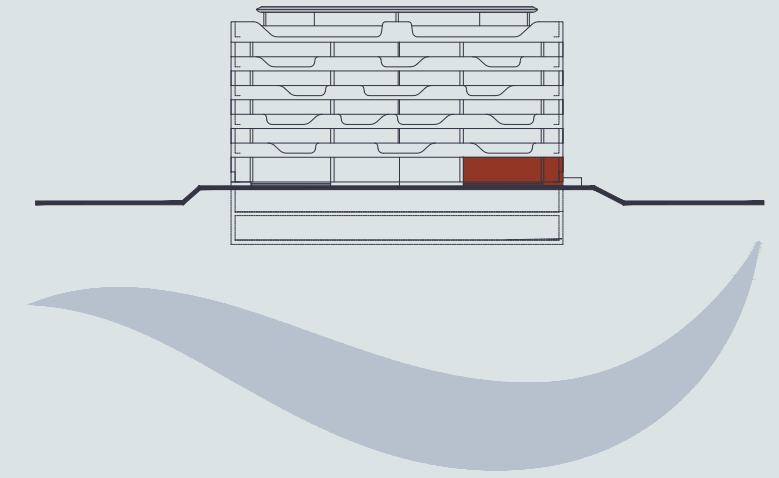
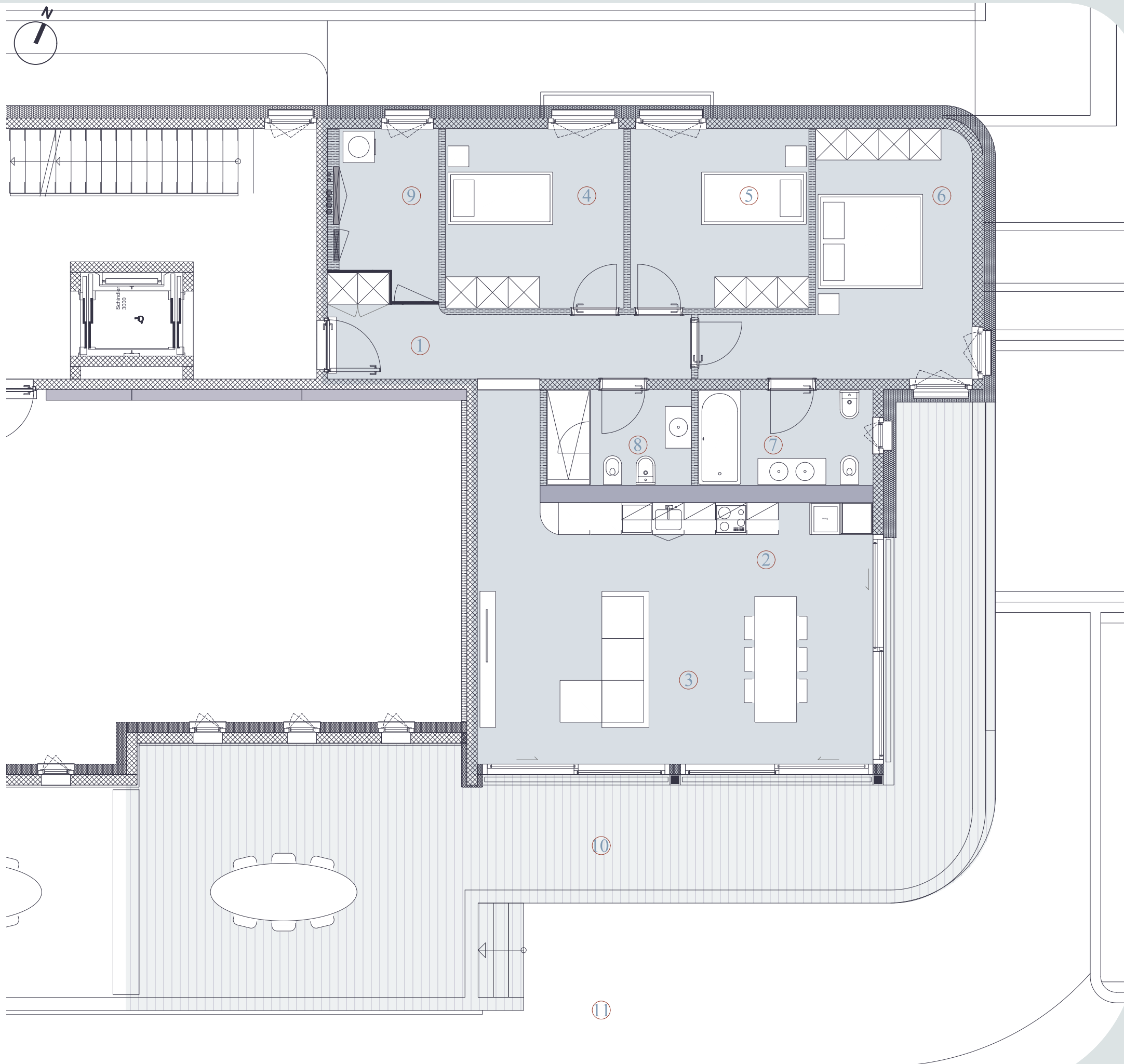
12. Cantina / Keller m² 6.9

SUPERFICIE DI VENDITA m² **188.1**

Verkaufsfläche

Appartamenti disponibile **1**
Verfügbare wohnungen

Codice / code 0.1



TIPOLOGIA / Typus
 PIANO TERRA / Erdgeschoss
 LOCALI / Wohnräume

B

4.5

1. INGRESSO / Eingangsbereich	m ²	8.9
2. CUCINA / Küche	m ²	14.0
3. SOGGIORNO / Wohnbereich	m ²	26.3
4. CAMERA / Zimmer	m ²	11.6
5. CAMERA / Zimmer	m ²	11.6
6. CAMERA / Zimmer	m ²	17.0
7. BAGNO / Bad	m ²	6.1
8. BAGNO / Bad	m ²	5.0
9. LAVANDERIA / Waschküche	m ²	5.7
SUPERFICIE CALPESTABILE Nutzbare wohnfläche	m ²	106.2
10. TERRAZZA / Terrasse (1/2 di 73.9)	m ²	36.9
11. GIARDINO / Garten(1/10 di 168)	m ²	16.8
12. Cantina / Keller	m ²	5.1

SUPERFICIE DI VENDITA m² **185.0**
 Verkaufsfläche

Appartamenti disponibile **1**
 Verfügbare wohnungen

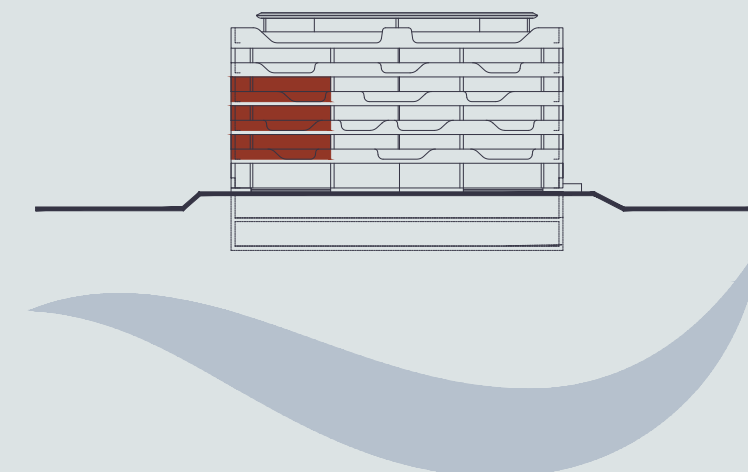
Codice / code 0.2



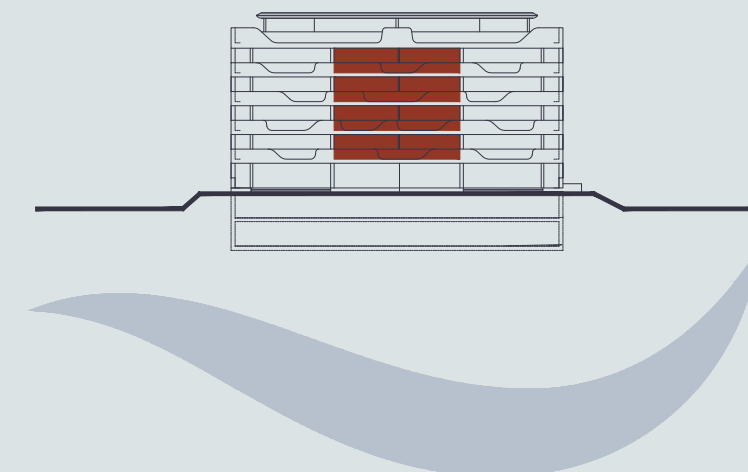
Appartamenti

A p p a r t m e n t s





TIPOLOGIA / Typus	C
PIANO TERRA / Erdgeschoss	
LOCALI / Wohnräume	4.5
1. INGRESSO / Eingangsbereich	m ² 8.9
2. CUCINA / Küche	m ² 14.0
3. SOGGIORNO / Wohnbereich	m ² 26.3
4. CAMERA / Zimmer	m ² 11.6
5. CAMERA / Zimmer	m ² 11.6
6. CAMERA / Zimmer	m ² 17.0
7. BAGNO / Bad	m ² 6.1
8. BAGNO / Bad	m ² 5.0
9. LAVANDERIA / Waschküche	m ² 5.7
SUPERFICIE CALPESTABILE Nutzbare wohnfläche	m ² 106.2
10. TERRAZZA / Terrasse (1/2 di 38.2)	m ² 19.1
11. Cantina / Keller	m ² 3.6
SUPERFICIE DI VENDITA Verkaufsfläche	m ² 148.9
Appartamenti disponibile Verfügbare wohnungen	3
Codice / code	1.1 / 2.1 / 3.1



TIPOLOGIA / Typus
 PIANO TERRA / Erdgeschoss
 LOCALI / Wohnräume

D
3.5

1. INGRESSO / Eingangsbereich	m ²	2.5
2. CUCINA / Küche	m ²	14.0
3. SOGGIORNO / Wohnbereich	m ²	19.8
4. CAMERA / Zimmer	m ²	11.2
5. CAMERA / Zimmer	m ²	14.9
6. BAGNO / Bad	m ²	5.4
7. BAGNO / Bad	m ²	4.9
8. LAVANDERIA / Waschküche	m ²	2.2
9. DISIMPEGNO / Flur	m ²	3.8

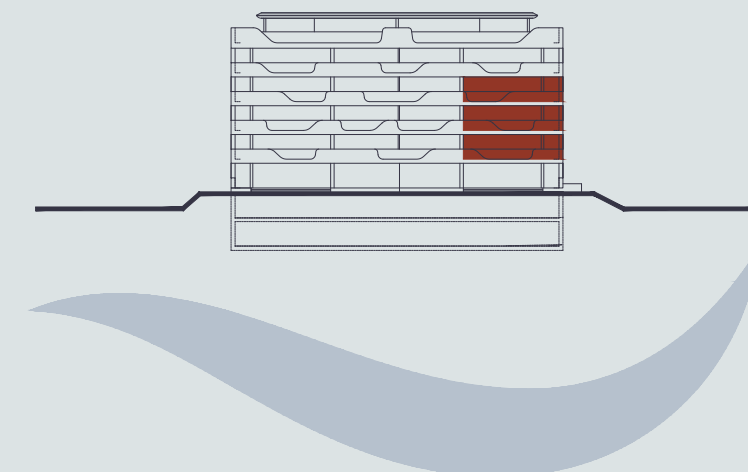
SUPERFICIE CALPESTABILE m² 76.0
 Nutzbare wohnfläche

10. TERRAZZA / Terrasse (1/2 di 37.0)	m ²	18.5
11. Cantina / Keller	m ²	3.6

SUPERFICIE DI VENDITA m² **108.6**
 Verkaufsfläche

Appartamenti disponibile **4**
 Verfügbare wohnungen

Codice / code 1.2 / 2.2 / 3.2 / 4.2



TIPOLOGIA / Typus
 PIANO TERRA / Erdgeschoss
 LOCALI / Wohnräume

E
4.5

1. INGRESSO / Eingangsbereich	m ²	8.9
2. CUCINA / Küche	m ²	14.0
3. SOGGIORNO / Wohnbereich	m ²	26.3
4. CAMERA / Zimmer	m ²	11.6
5. CAMERA / Zimmer	m ²	11.6
6. CAMERA / Zimmer	m ²	17.0
7. BAGNO / Bad	m ²	6.1
8. BAGNO / Bad	m ²	5.0
9. LAVANDERIA / Waschküche	m ²	5.7

SUPERFICIE CALPESTABILE m² 106.2
 Nutzbare wohnfläche

10. TERRAZZA / Terrasse (1/2 di 38.2)	m ²	19.1
11. Cantina / Keller	m ²	3.6

SUPERFICIE DI VENDITA m² **148.9**
 Verkaufsfläche

Appartamenti disponibile **3**
 Verfügbare wohnungen

Codice / code 1.3 / 2.3 / 3.3



Appartamenti

A p p a r t m e n t s

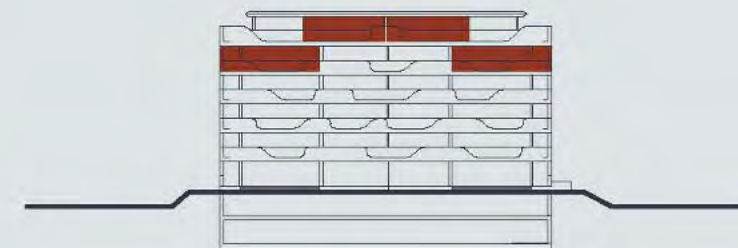


Gli ultimi due piani sono riservati ai nostri appartamenti di lusso, a cui si può accedere direttamente dal lift o dalle scale. Quattro camere da letto e tre bagni sono distribuiti su oltre 200 metri quadrati. L'ampia zona giorno con cucina open space integrata è incorniciata dalla terrazza, accessibile direttamente anche da tutte le altre stanze. Il secondo piano è raggiungibile direttamente sia con il lift che con una scala interna.

Godetevi il tramonto e le tranquille ore serali dal punto più alto della residenza con una vista unica sul lago maggiore e sulle montagne circostanti.

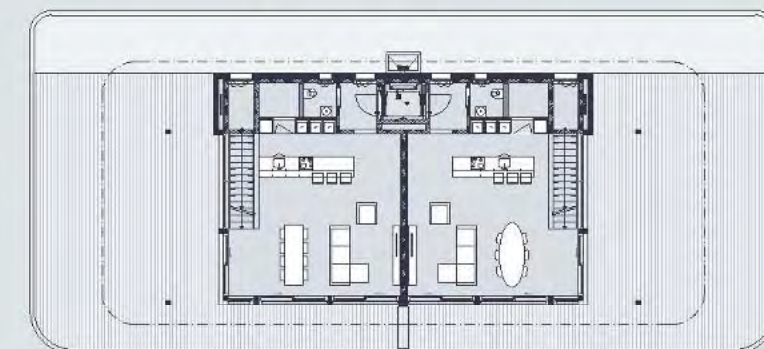
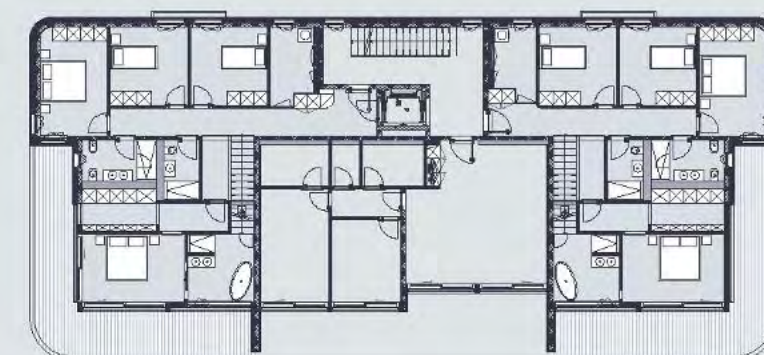
Die beiden letzten etagen sind für unsere luxus-appartements reserviert, sie haben wahlweise direkten zugang über den lift oder das trep-penhaus. Auf über 200 quadratmeter verteilen sich vier schlafzimmer und drei bäder. Der grosse wohn-bereich mit integrierter open-space küche wird von der terrasse umrahmt, die auch von allen anderen zimmern direkt erreichbar ist. Die zweite etage ist sowohl direkt über den lift, als auch über eine interne treppe erreichbar.

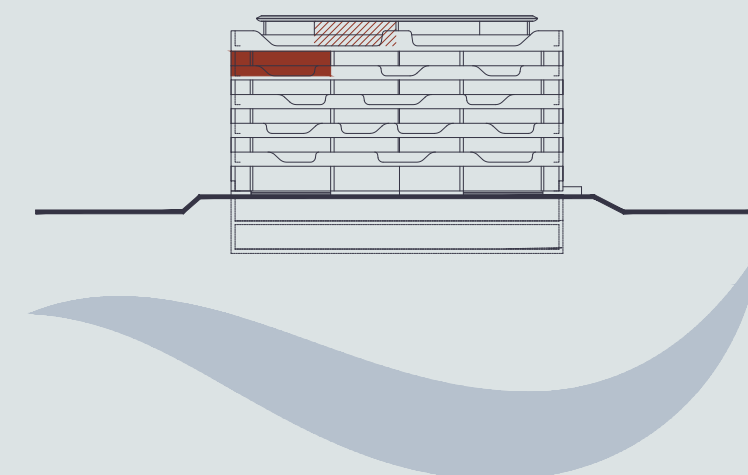
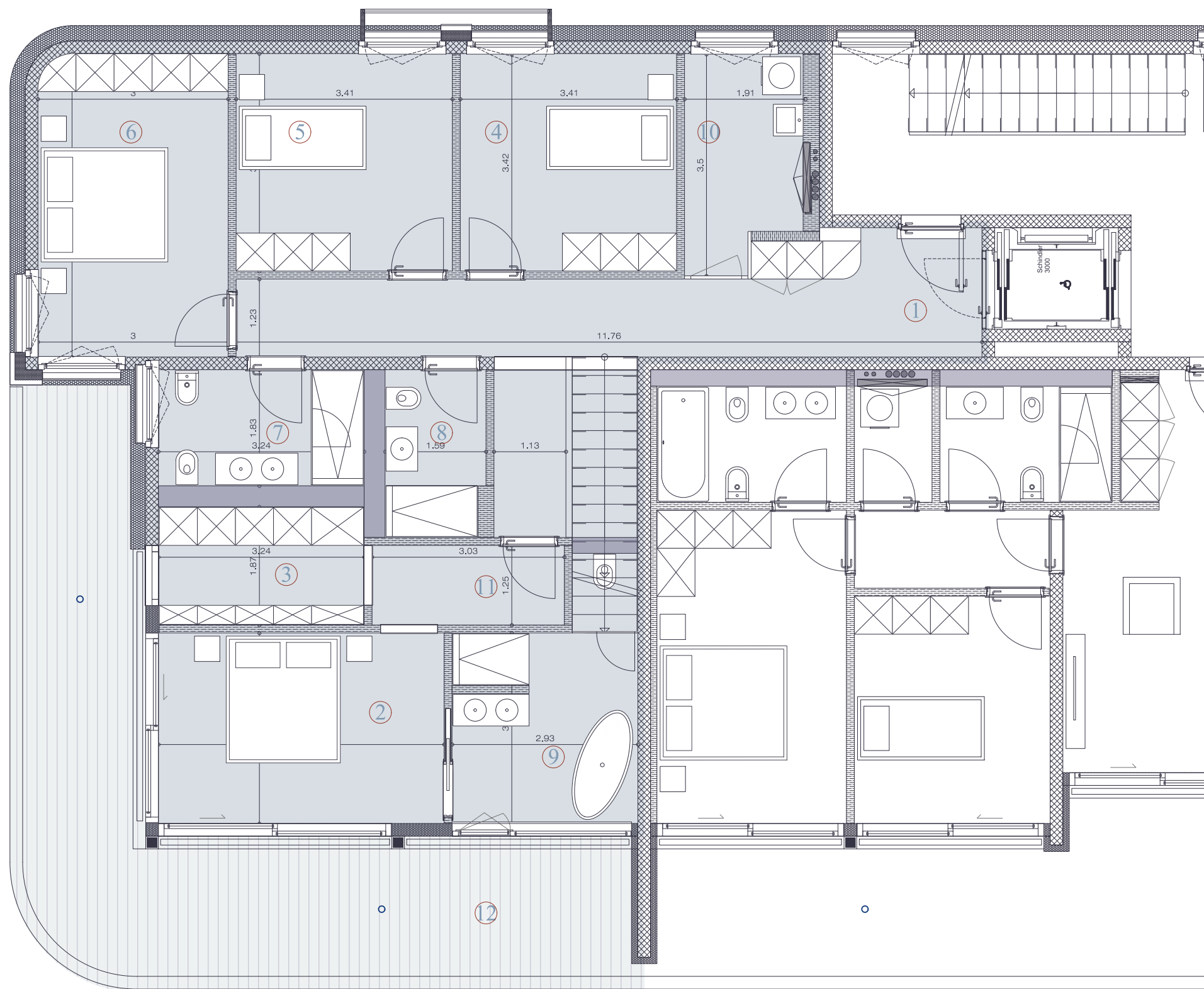
Geniessen sie hier den sonnenuntergang, gemütliche abendstunden vom höchsten punkt der residenz mit einem einmaligem blick über den lago maggiore und den angrenzenden bergen.



Attici

Penthäuser





TIPOLOGIA / Typus
PIANO TERRA / Erdgeschoss
LOCALI / Wohnräume

F
5.5

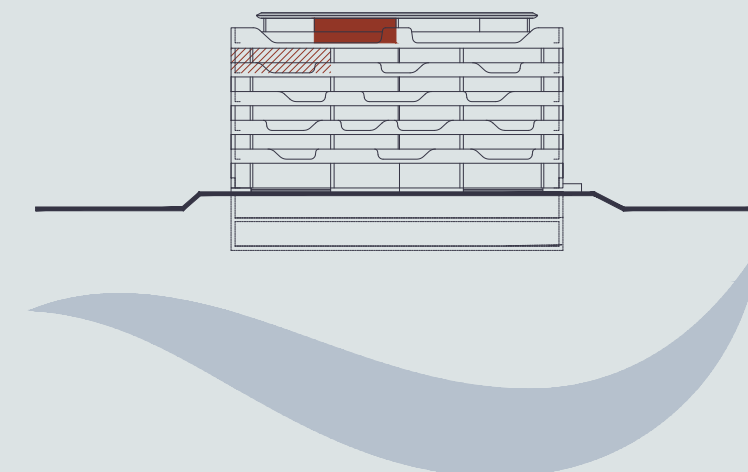
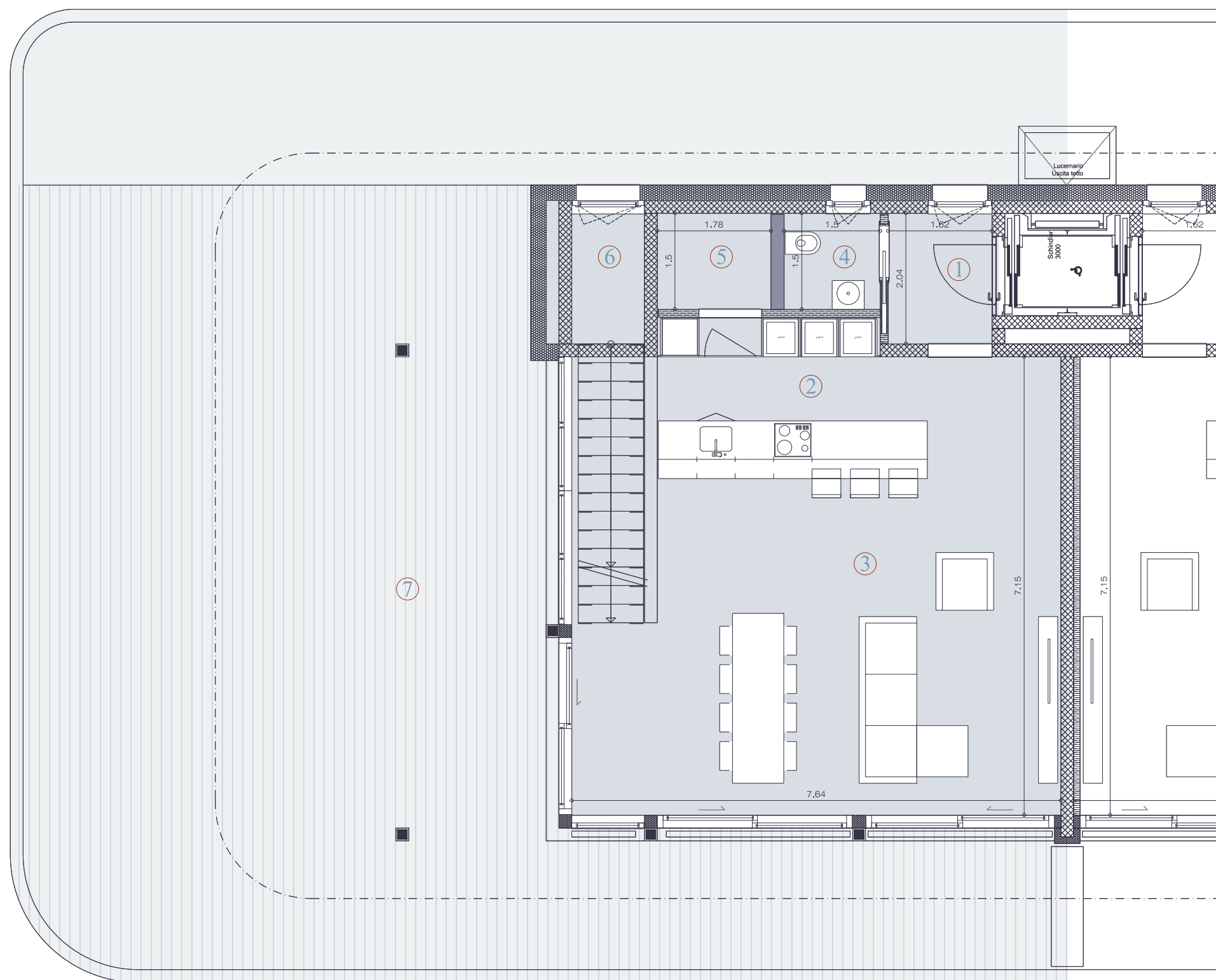
1. INGRESSO / Eingangsbereich	m ²	23.6
2. SUITE / Suite	m ²	13.5
3. GUARDAROBA / Kleiderschrank	m ²	6.0
4. CAMERA / Zimmer	m ²	11.6
5. CAMERA / Zimmer	m ²	11.6
6. CAMERA / Zimmer	m ²	14.1
7. BAGNO / Bad	m ²	5.9
8. BAGNO / Bad	m ²	4.2
9. BAGNO / Bad	m ²	10.1
10. LAVANDERIA / Waschküche	m ²	6.1
11. DISIMPEGNO / Flur	m ²	3.8
12. TERRAZZA /Terrasse (1/2 di 38.2)	m ²	19.1

Appartamenti disponibile
Verfügbare wohnungen

1

Codice / code

4.1



TIPOLOGIA / Typus
 PIANO TERRA / Erdgeschoss
 LOCALI / Wohnräume

F
5.5

1. INGRESSO / Eingangsbereich	m ²	3.3
2. CUCINA / Küche	m ²	10.0
3. SOGGIORNO / Wohnbereich	m ²	42.0
4. BAGNO / Bad	m ²	2.2
5. DISPENSA / Essenslager	m ²	2.6
6. RIPOSTIGLIO / Lagerraum	m ²	2.3

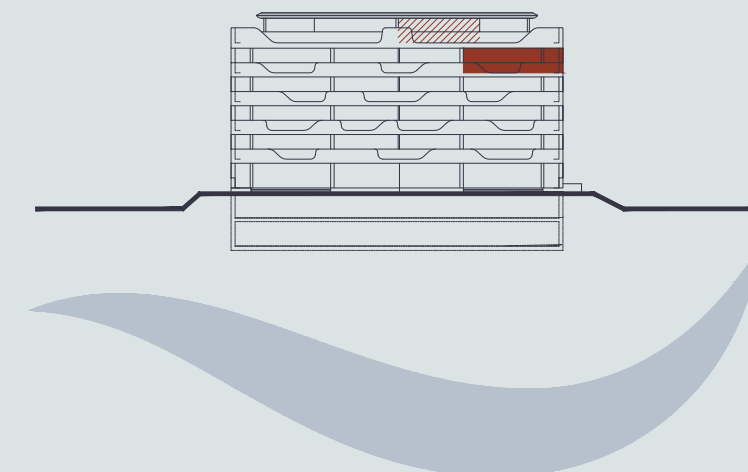
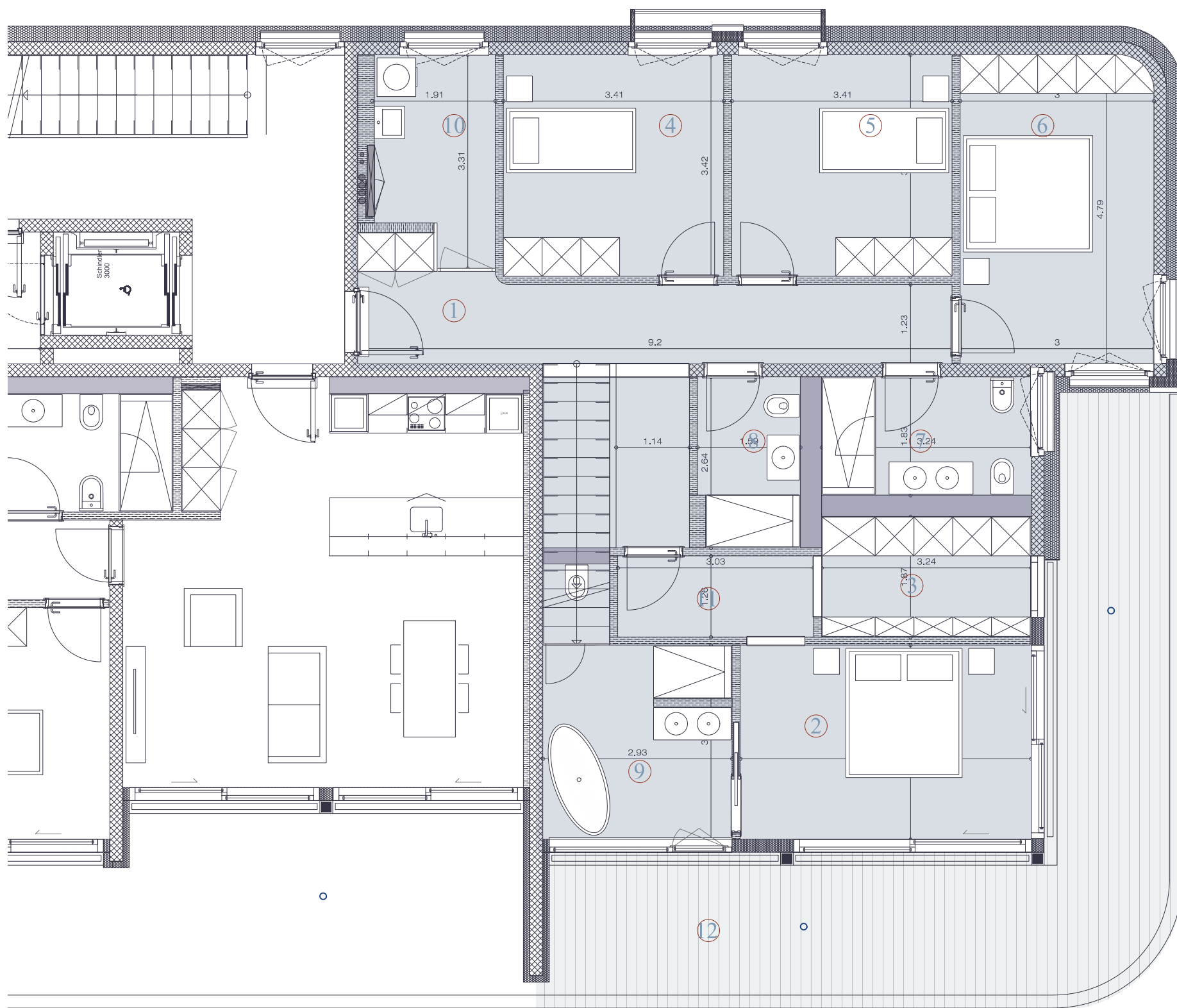
SUPERFICIE CALPESTABILE TOT. m² 192.0
 Nutzbare wohnfläche

7. TERRAZZA /Terrasse (1/2 di 123.6) m² 61.8
 8. Cantina / Keller m²13.5

SUPERFICIE DI VENDITA m² **287.3**
 Verkaufsfläche

Appartamenti disponibile **1**
 Verfügbare wohnungen

Codice / code 4.1



TIPOLOGIA / Typus
PIANO TERRA / Erdgeschoss
LOCALI / Wohnräume

G
5.5

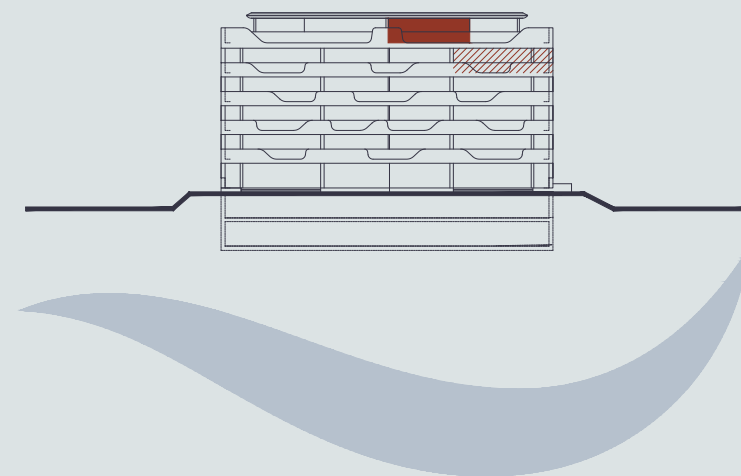
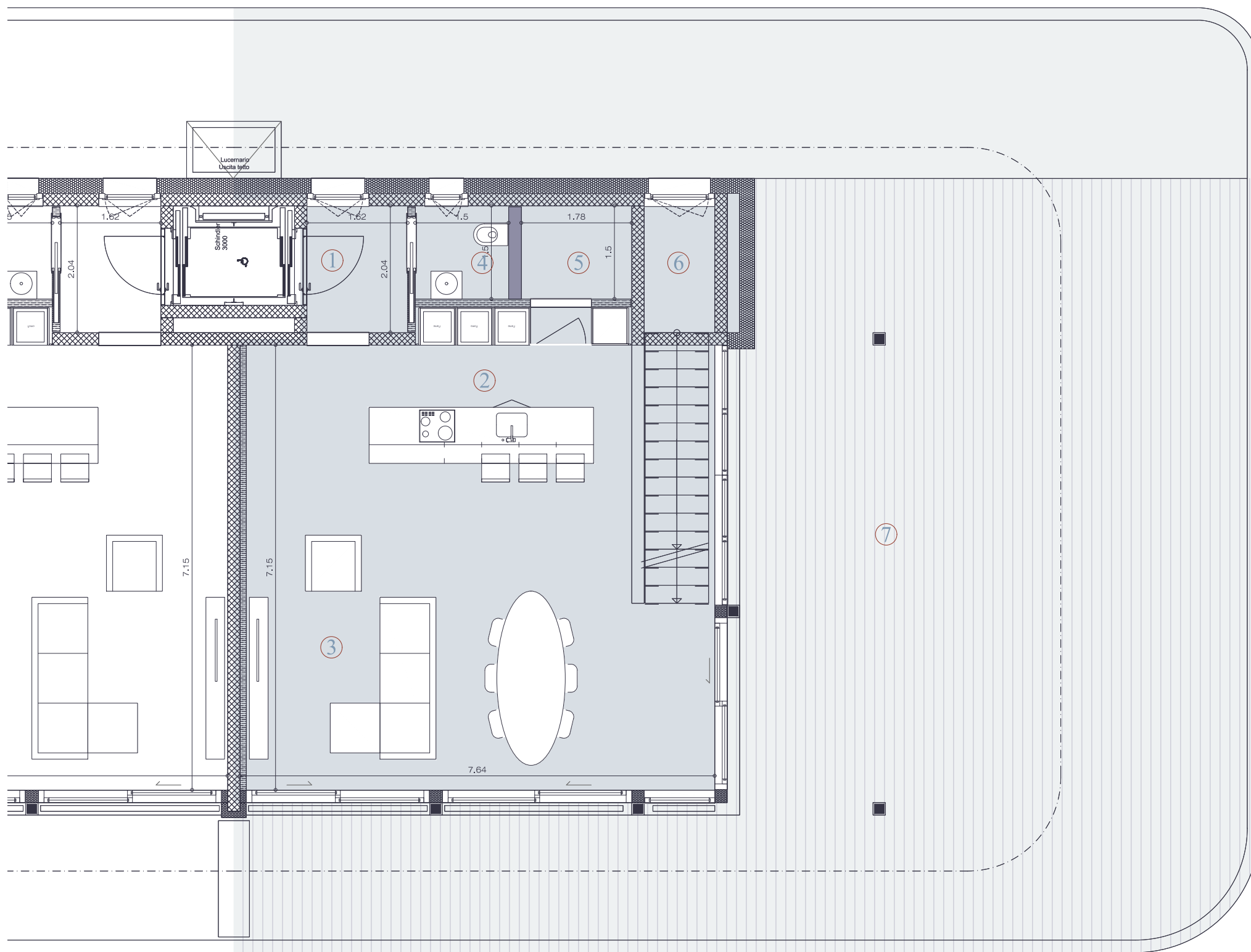
1. INGRESSO / Eingangsbereich	m ²	18.9
2. SUITE / Suite	m ²	13.5
3. GUARDAROBA / Kleiderschrank	m ²	6.0
4. CAMERA / Zimmer	m ²	11.6
5. CAMERA / Zimmer	m ²	11.6
6. CAMERA / Zimmer	m ²	14.1
7. BAGNO / Bad	m ²	5.9
8. BAGNO / Bad	m ²	4.2
9. BAGNO / Bad	m ²	10.1
10. LAVANDERIA / Waschküche	m ²	5.6
11. DISIMPEGNO / Flur	m ²	3.8
12. TERRAZZA /Terrasse (1/2 di 38.2)	m ²	19.1

Appartamenti disponibile
Verfügbare wohnungen

1

Codice / code

4.3



TIPOLOGIA / Typus

PIANO TERRA / Erdgeschoss

LOCALI / Wohnräume

G

5.5

1. INGRESSO / Eingangsbereich	m ²	3.3
2. CUCINA / Küche	m ²	10.0
3. SOGGIORNO / Wohnbereich	m ²	42.0
4. BAGNO / Bad	m ²	2.2
5. DISPENSA / Essenslager	m ²	2.6
6. RIPOSTIGLIO / Lagerraum	m ²	2.3

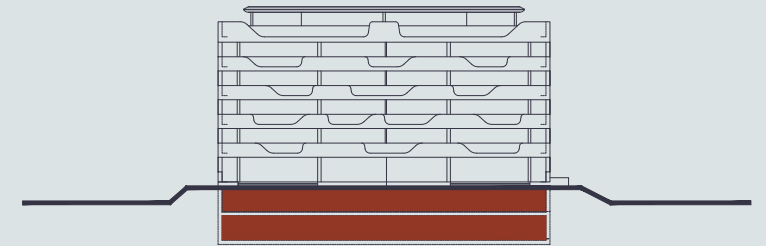
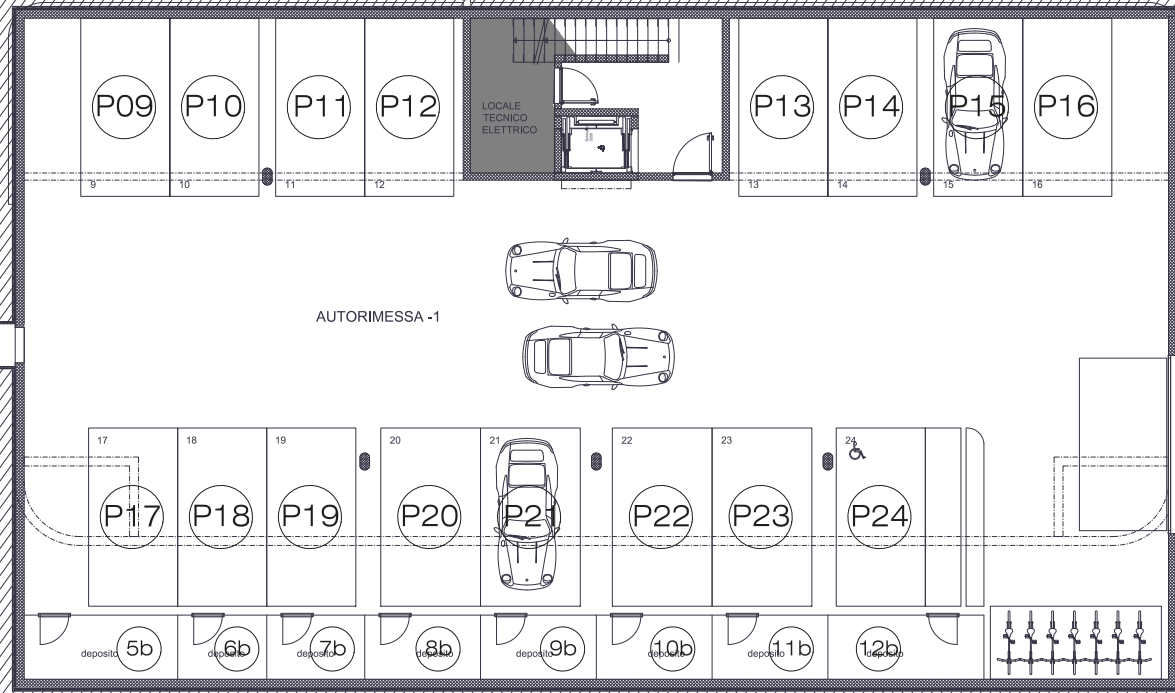
SUPERFICIE CALPESTABILE TOT. m² 186.8
Nutzbare wohnfläche

10. TERRAZZA /Terrasse (1/2 di 123.6)m² 61.8
11. Cantina / Keller m²13.5

SUPERFICIE DI VENDITA m² **282.1**
Verkaufsfläche

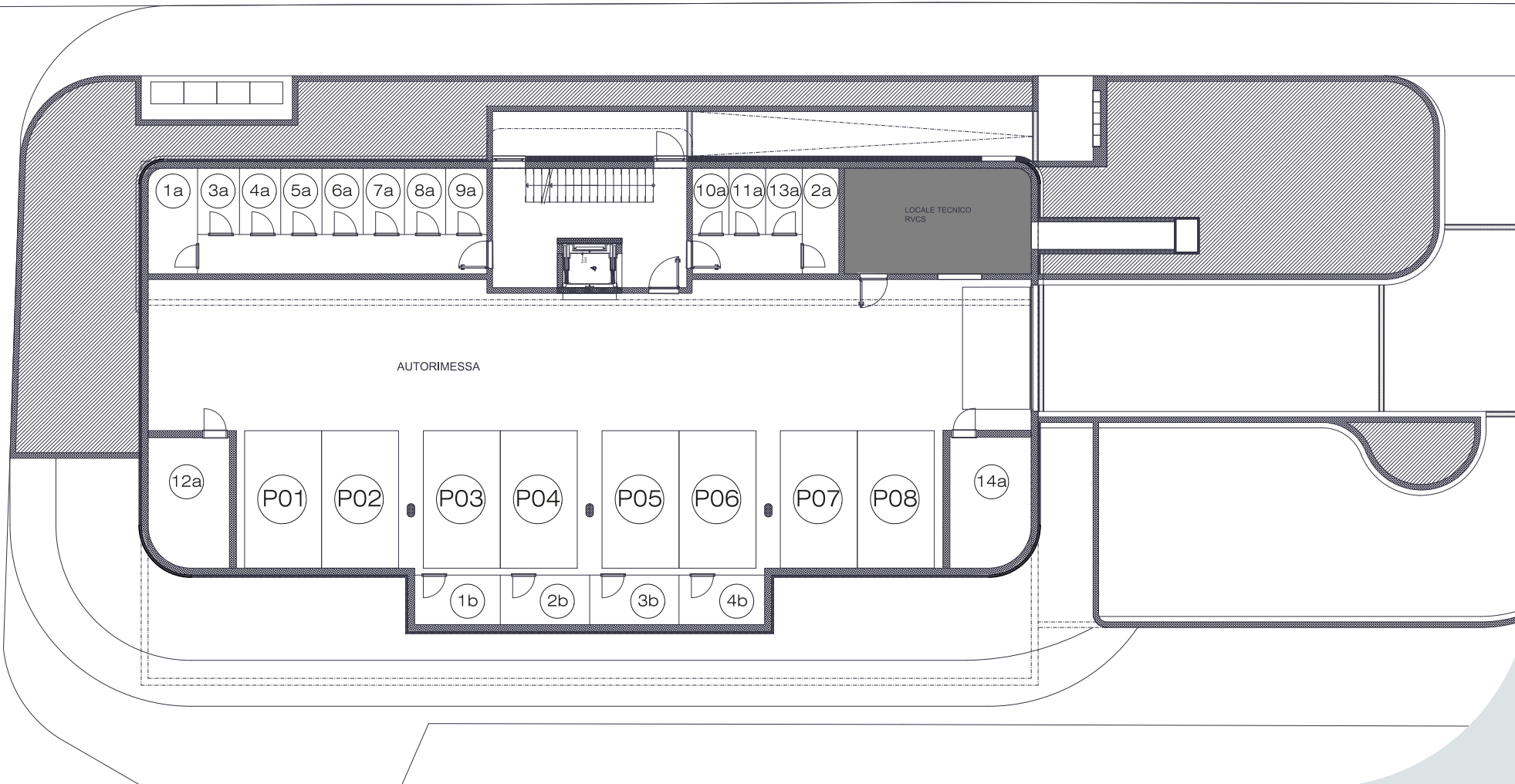
Appartamenti disponibile **1**
Verfügbare wohnungen

Codice / code 4.3

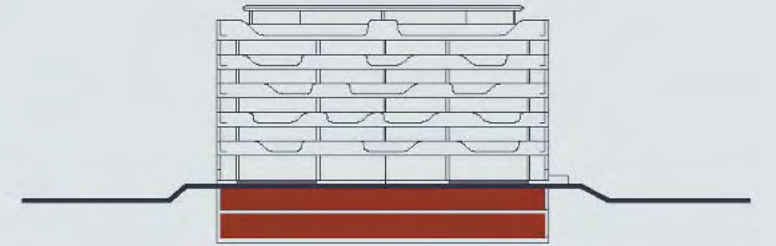


Parking

P a r k e n



POSTI AUTO / Parkmöglichkeiten	24
CANTINE / Keller	14
DEPOSITI / Einlagen	12



Parking

P a r k e n





ONDA
residence

Vi aspettiamo

Wir warten auf dich.



O.N.D.A.
residence



O N D A
r e s i d e n c e

PER INFO
+41 (0)79 240 19 70