

- 1 ATRIO
- 2 LOCALE GIORNO/NOTTE
- 3 BAGNO
- 4 LAVANDERIA

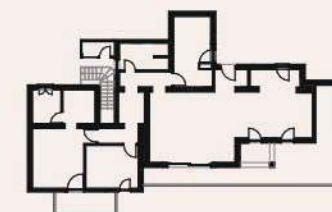


APPARTAMENTO 02

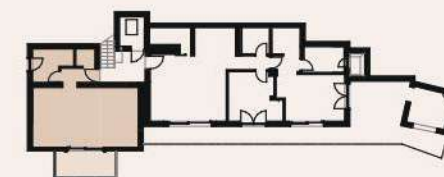
PIANO PRIMO - monolocale



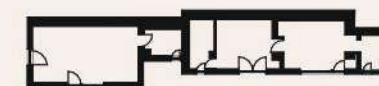
SUL appartamento	46.5 mq
SUP terrazza	7.5 mq
Posti auto	1 coperto



PIANO SECONDO



PIANO PRIMO



PIANO TERRA

BREVE DESCRIZIONE

L'appartamento è posto al **piano primo**, raggiungibile attraverso il cancello pedonale a monte e scendendo due rampe di scale interne al mappale, la seconda protetta dalle intemperie dalla copertura principale dell'edificio. Il locale principale ha un **affaccio** ad ovest mentre i locali di servizio sono posizionati verso monte. Confina verso l'esterno su tutti i lati, fatta eccezione che per una parte di muratura condivisa con il vicino appartamento (3.5 locali) ed il rispettivo balcone. Dispone di un **posto auto coperto** a monte dell'edificio. L'appartamento è **composto** da un locale principale giorno / notte, un bagno con finestra orientato a nord e una doccia in

nicchia ed un vano tecnico vicino all'ingresso in cui trovano posto la lavatrice ed il boiler. Il locale destinato alla zona giorno ha accesso ad un **balcone** di sufficiente profondità per accogliere un tavolo con sedie o piccole poltroncine; i parapetti in vetro garantiscono una vista a 180° impagabile sul lago.