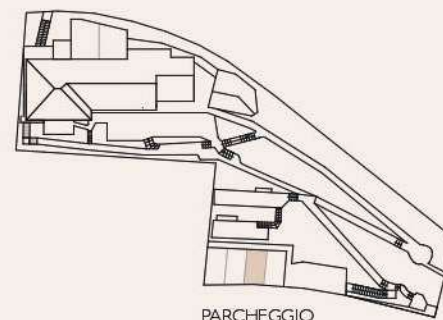


- 1 LOCALE GIORNO/NOTTE
- 2 BAGNO

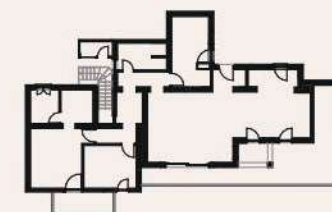
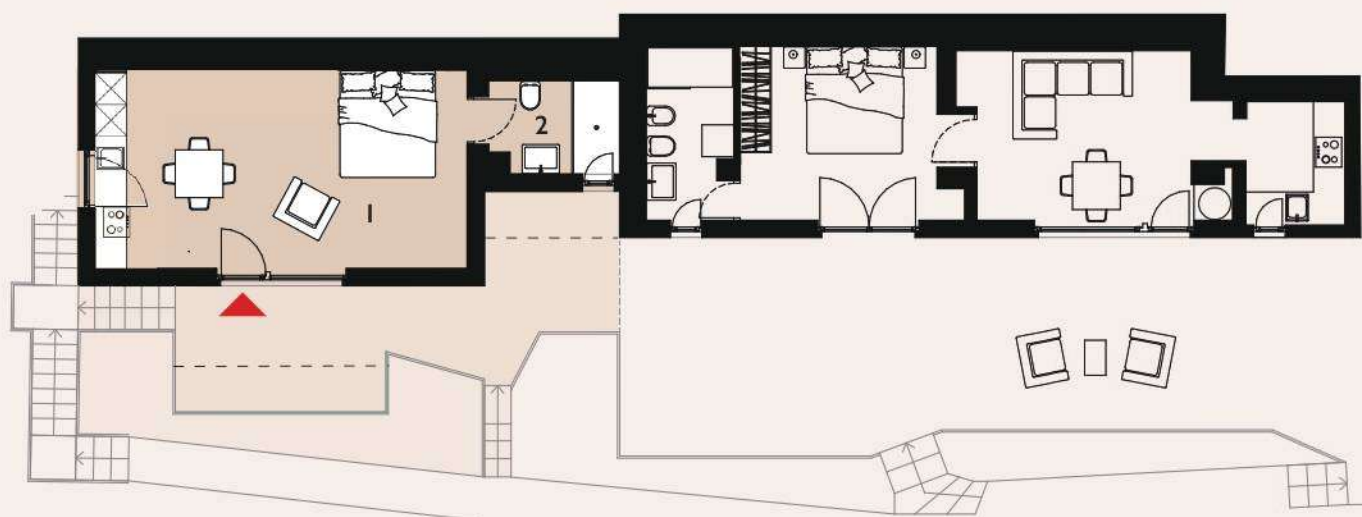


APPARTAMENTO 04

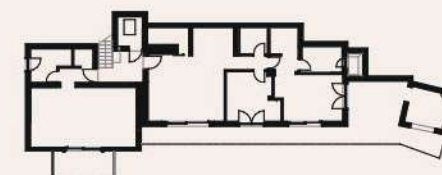
PIANO TERRA - monocale



SUL appartamento	43.5 mq
SUP terrazza	32.0 mq
Posti auto	1 coperto



PIANO SECONDO



PIANO PRIMO



PIANO TERRA

BREVE DESCRIZIONE

L'appartamento è posto al **piano terra**, raggiungibile sia attraverso il cancello pedonale a monte e scendendo due rampe di scale a lato edificato, sia attraverso l'ingresso pedonale posto a valle del mappale e attraversandone l'ampio giardino. Tutto il monocale ha un **affaccio** ad ovest e confina verso l'esterno su tutti i lati, fatta eccezione che per una parte di muratura condivisa con il vicino appartamento (2.5 locali). Dispone di un **posto auto coperto** a valle del terreno. L'appartamento è **composto** da un locale principale giorno / notte e da un bagno con finestra e ampia doccia sempre affacciato sulla generosa **terrazza** esterna antistante

l'appartamento e parzialmente coperta. L'ingresso corrisponde all'ampio serramento che dà sul locale unico ed ai piedi della terrazza si trovano delle zone verdi ad uso esclusivo. La sensazione di essere immersi nel giardino della villa è molto forte, una piacevole cornice a questo monocale.