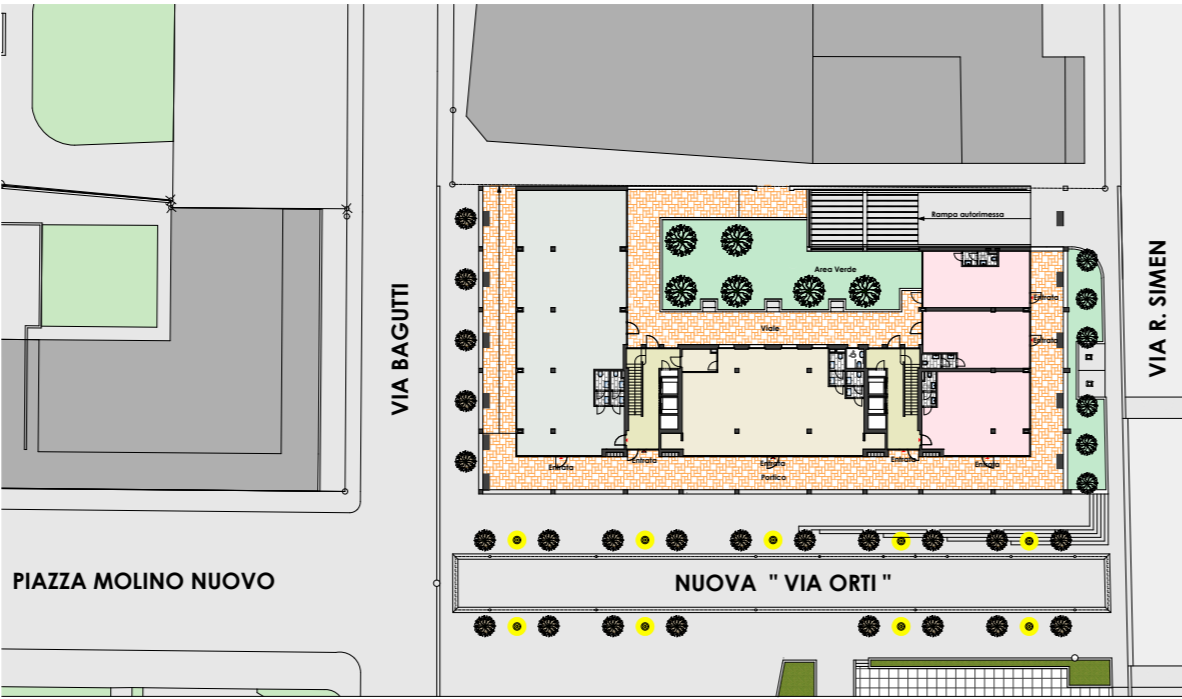
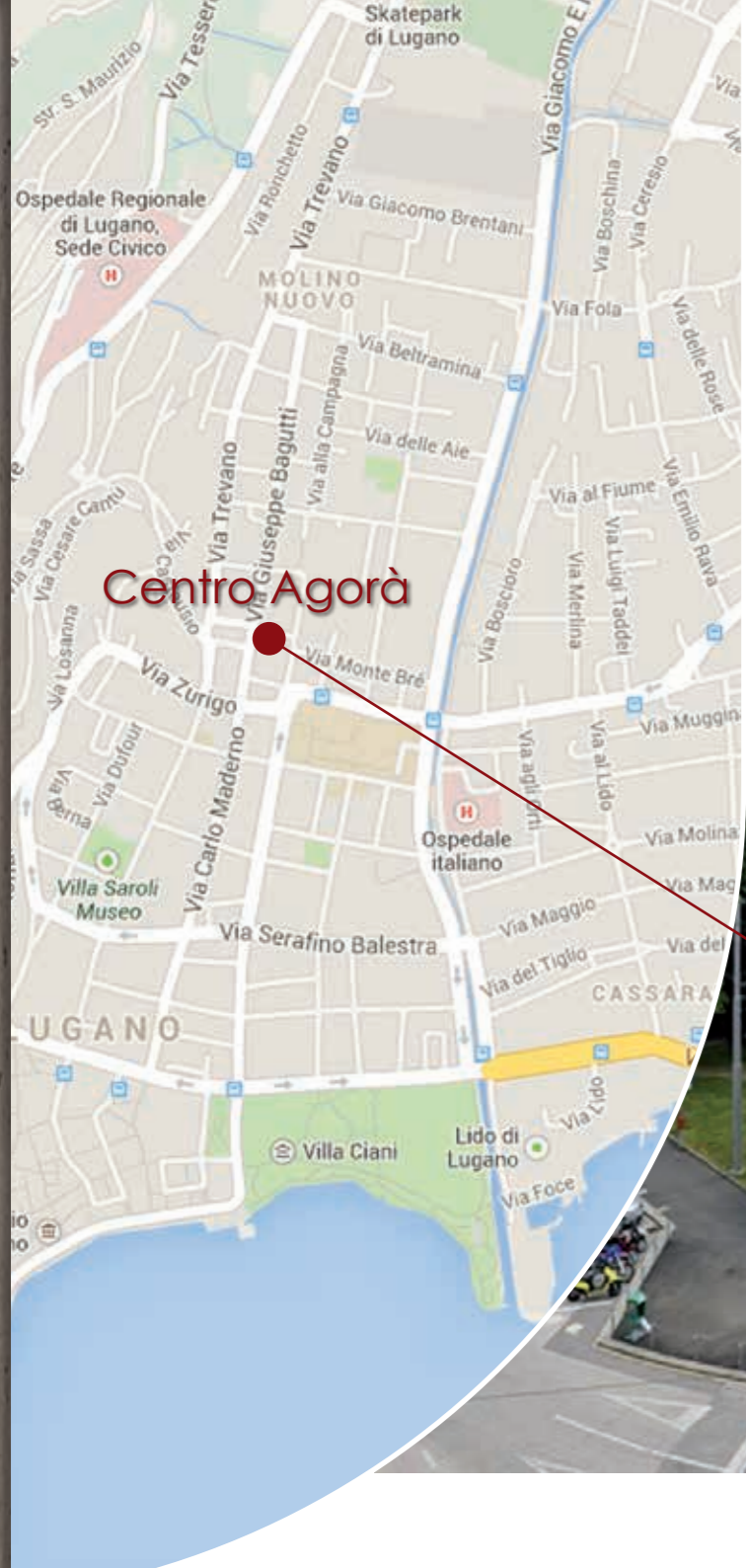


# CENTRO AGORÀ LUGANO



KENTPO ATOPA LUGANO





Simbolo dell'architettura greca è l'Agorà di Atene, centro sociale, politico e commerciale dell'antica città, un luogo molto frequentato dove si riunisce il popolo.

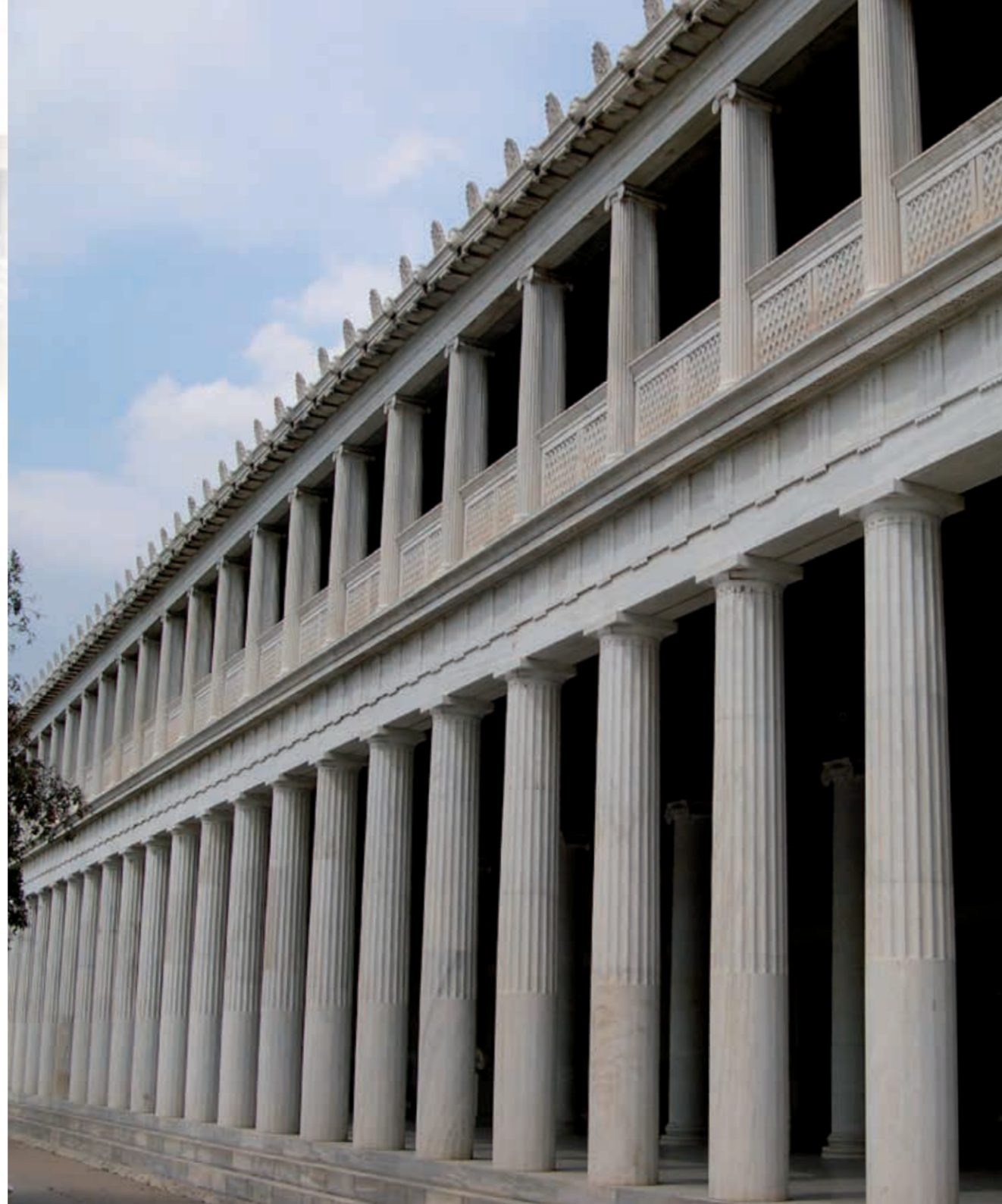
Per agorà s'intendeva semplicemente la piazza centrale, il luogo di aggregazione cittadino, una vera invenzione urbanistica. Successivamente l'agorà divenne anche un centro religioso e politico dove si tenevano le assemblee dei cittadini che discutevano sui problemi della comunità e sulle leggi.

Dal 600 a.C l'agorà fu arricchita quindi da una serie di monumenti, quali templi, altari, edifici commerciali e pubblici. L'evoluzione successiva dell'agorà vede comparire i portici, anche su più piani, grazie a terrazzamenti.

Stoà di Attalo, così chiamata in onore del re di Pergamo, Attalo, che volle questo lungo edificio.

La stoà è una struttura tipica dell'architettura greca costruita da portici coperti, che da un lato avevano un muro e dall'altro si affacciavano su uno spazio aperto, una sorta di galleria commerciale moderna.

La struttura della stoà di Attalo è raffinata ed elegante, l'edificio si allunga aprendosi alla luce e presenta al secondo piano gli spazi dedicati alle botteghe.



Vista da Via Bagutti (Piazza Molino Nuovo)

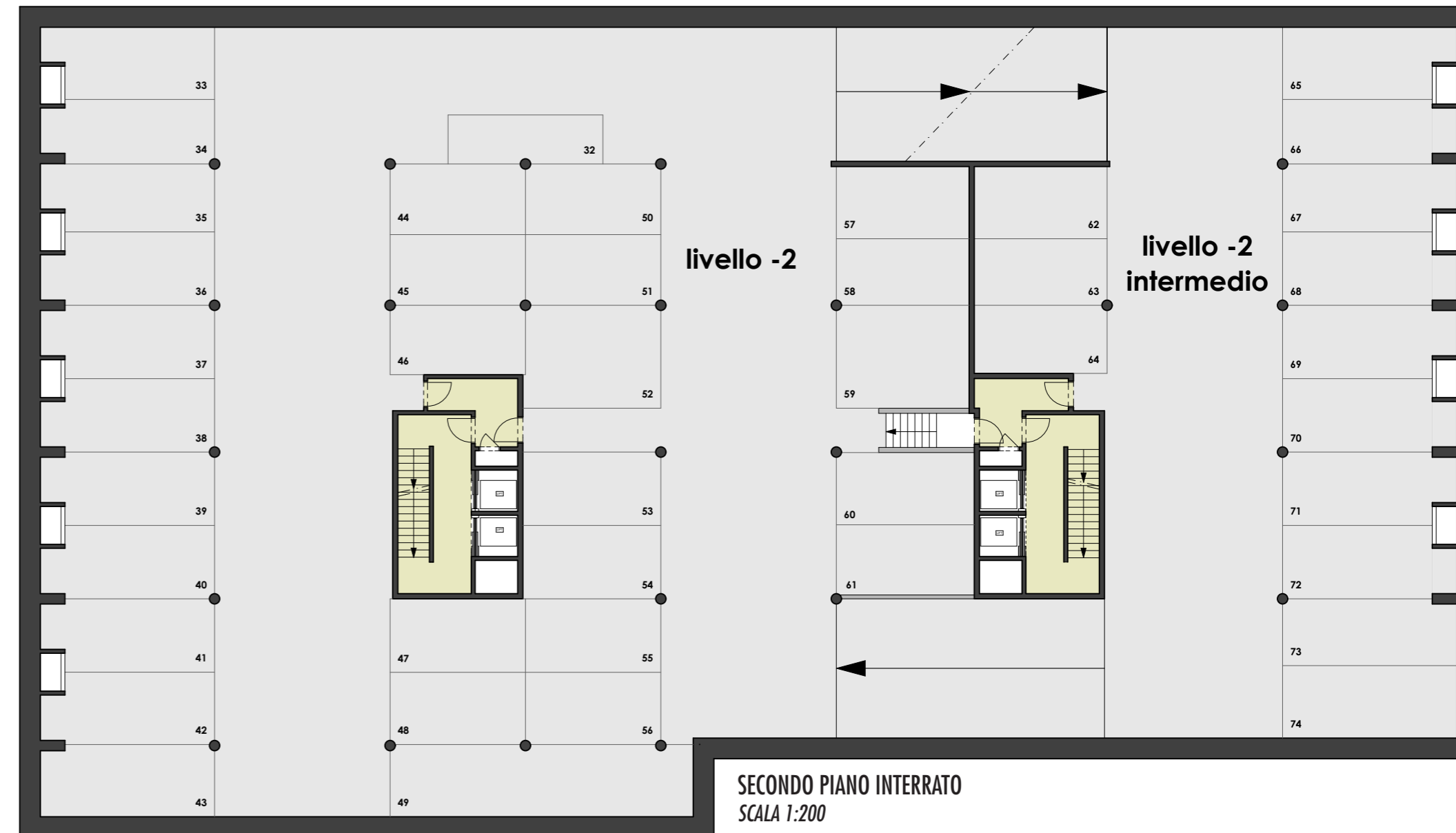
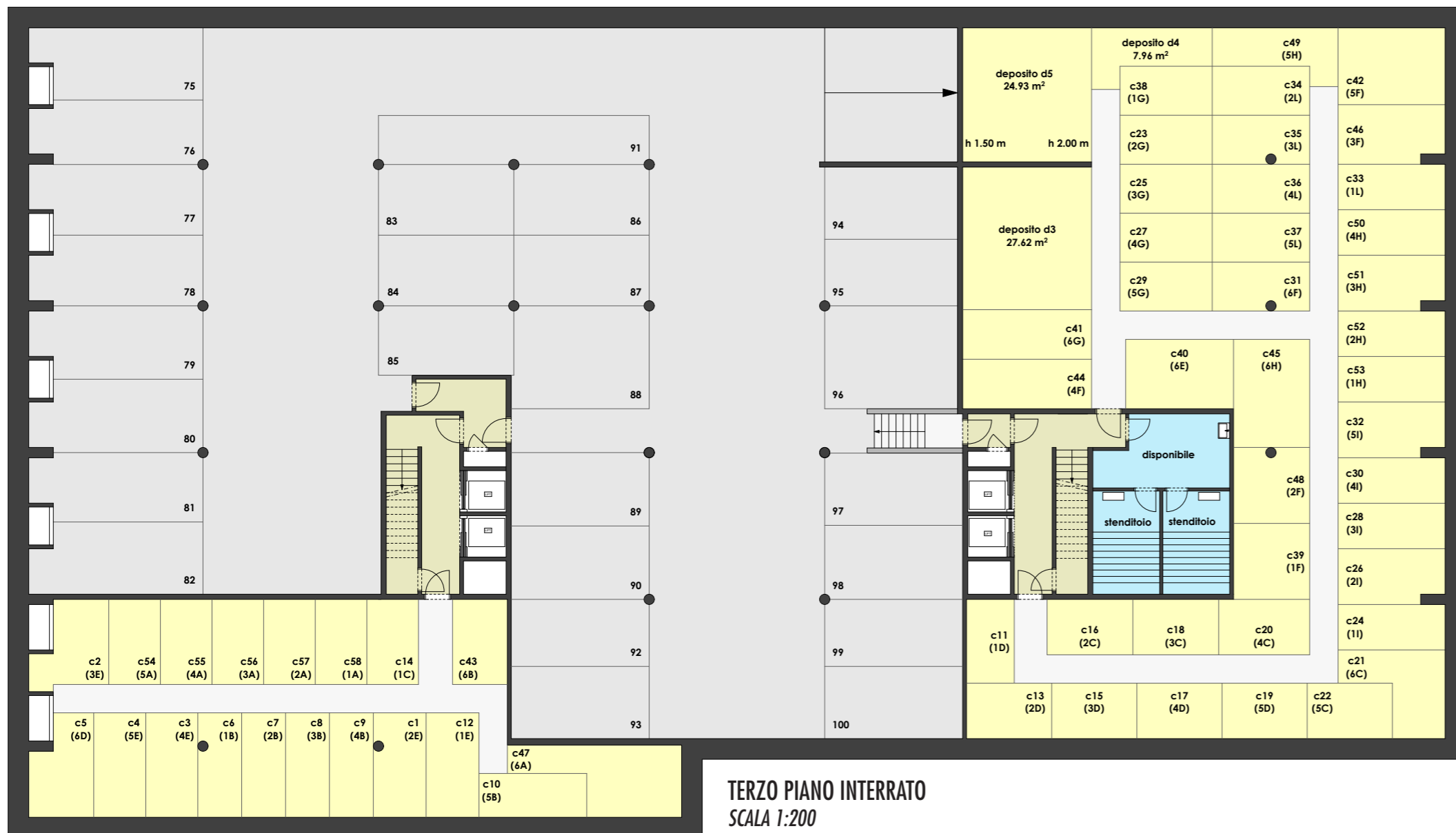


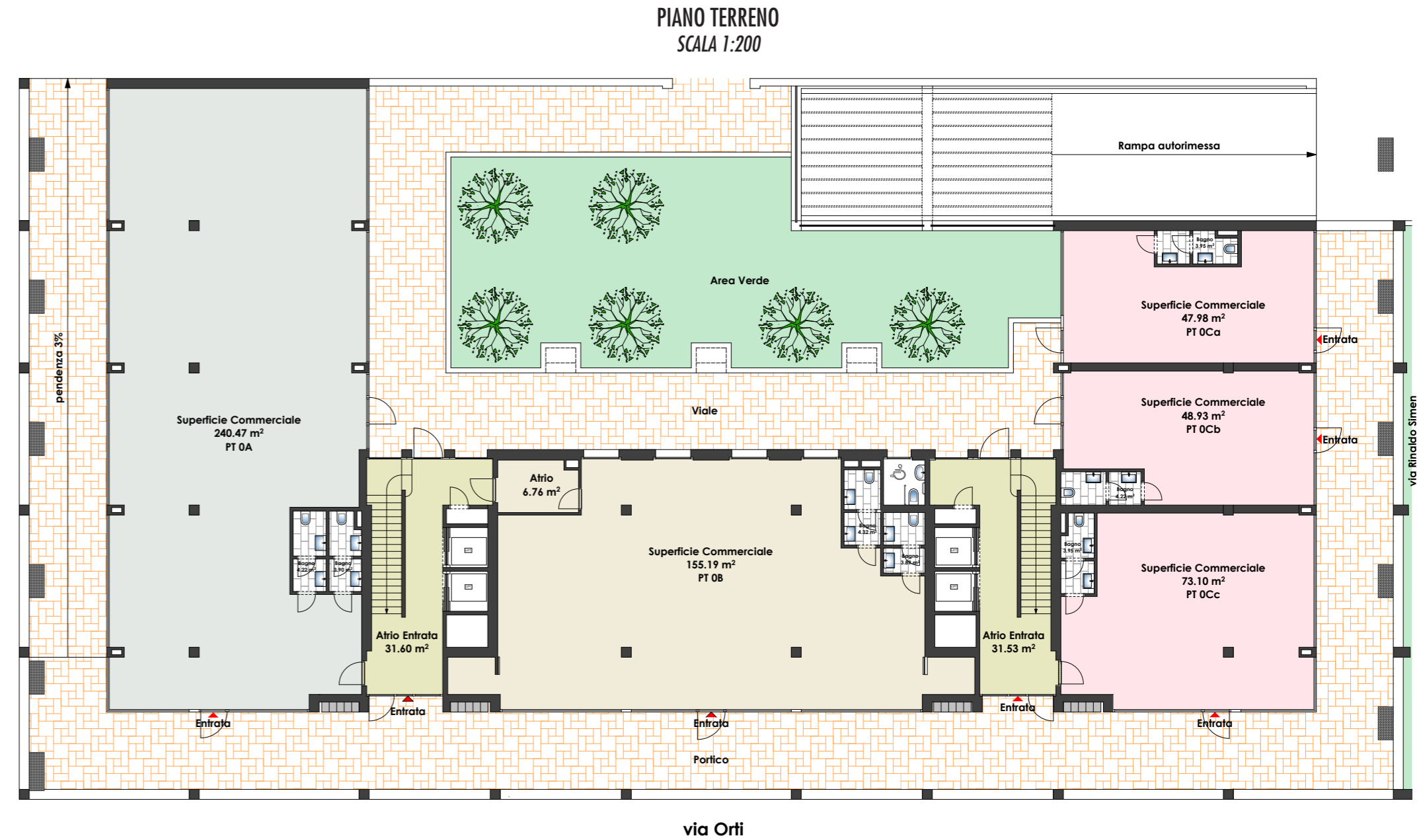
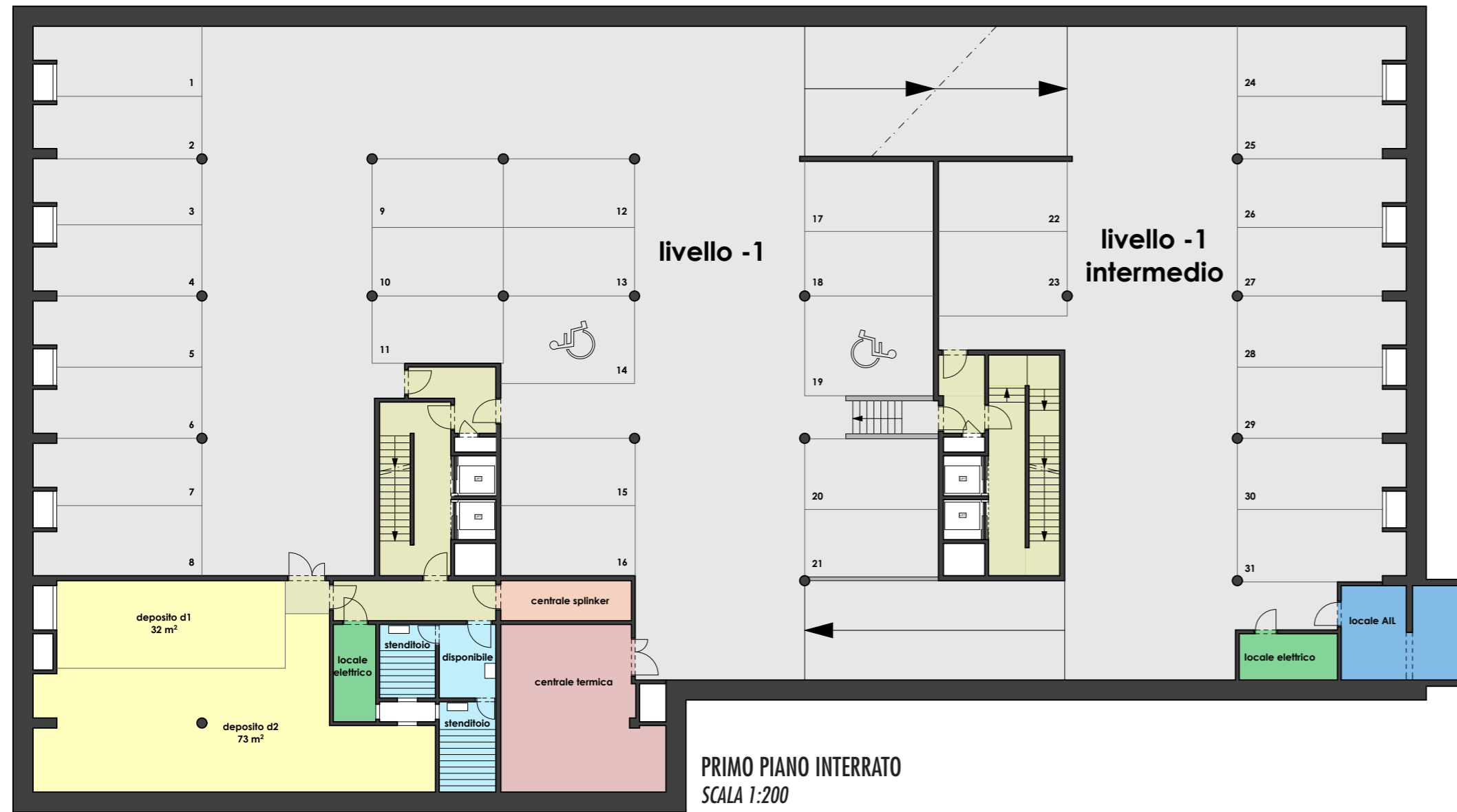
Vista da Corte Interno

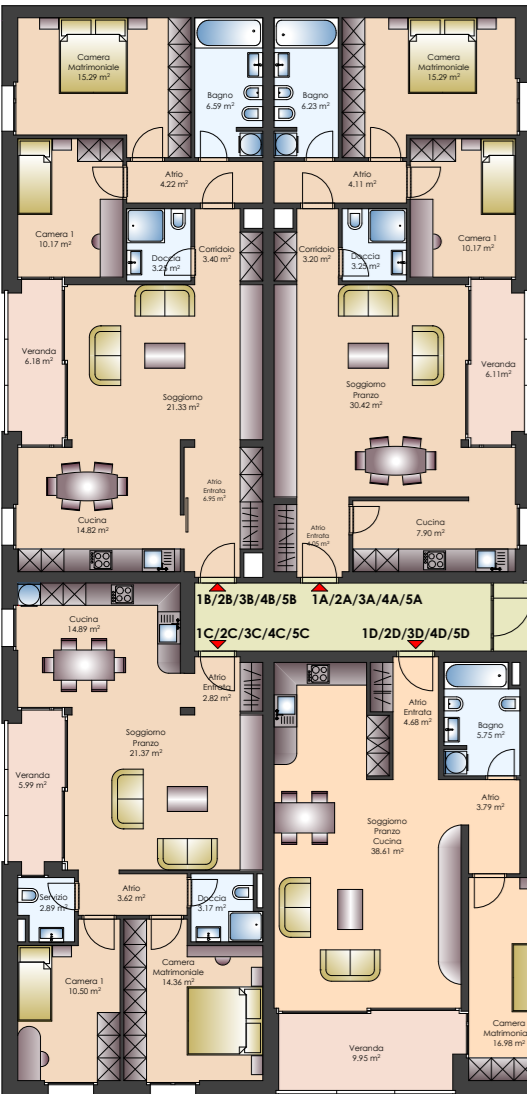




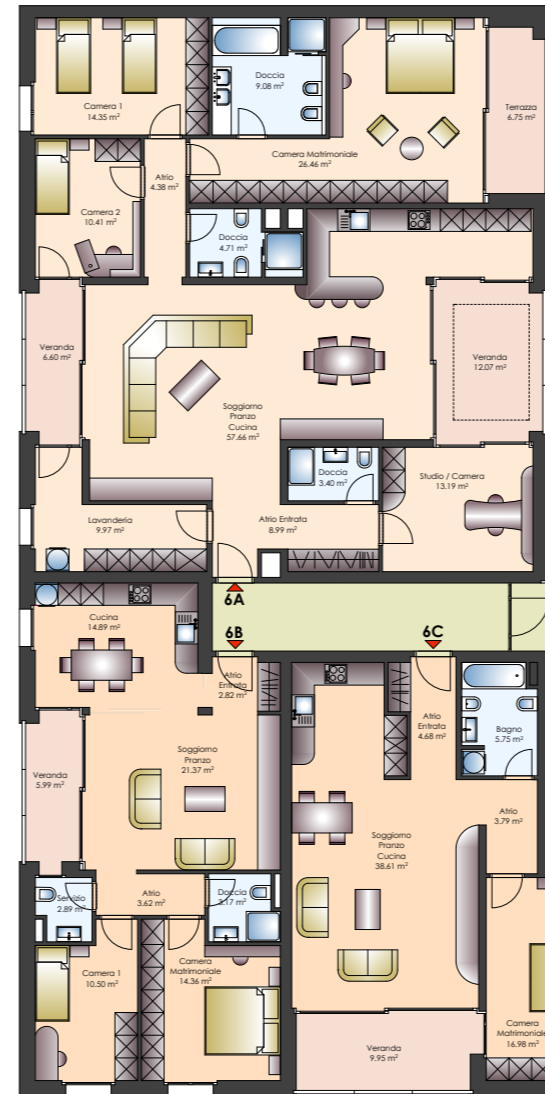
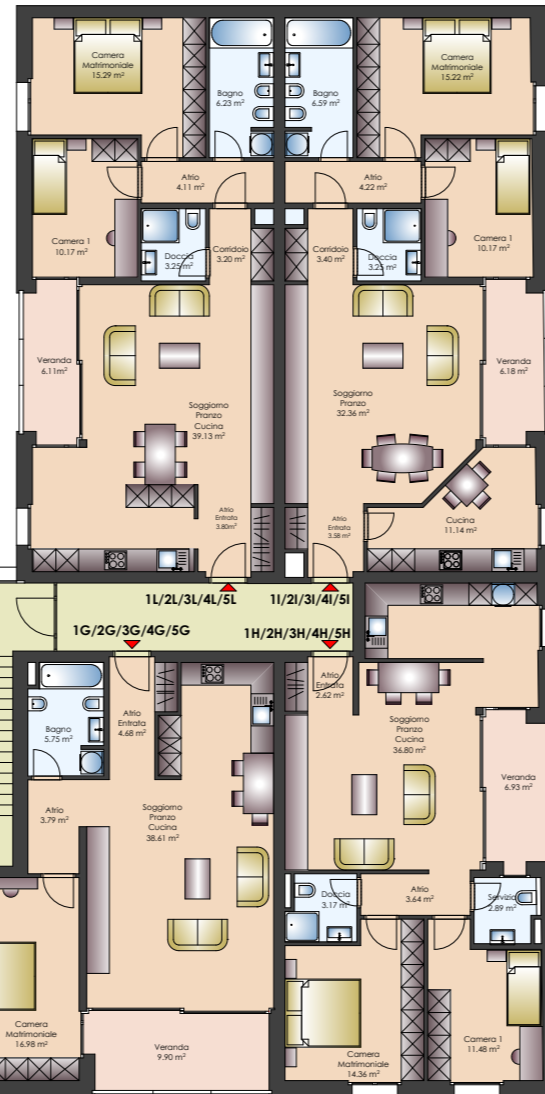




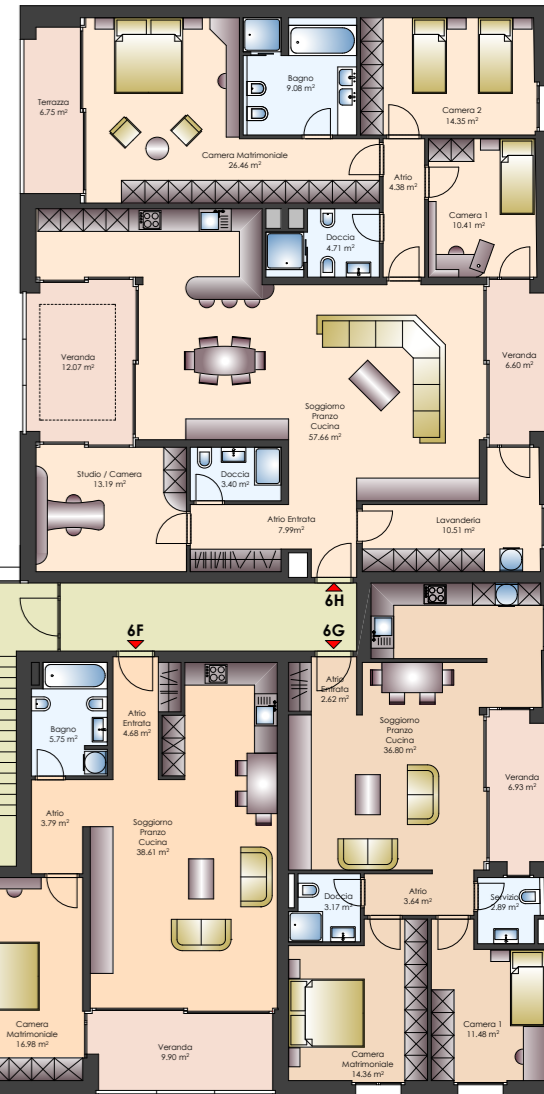




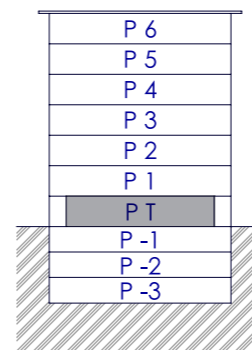
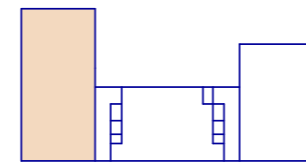
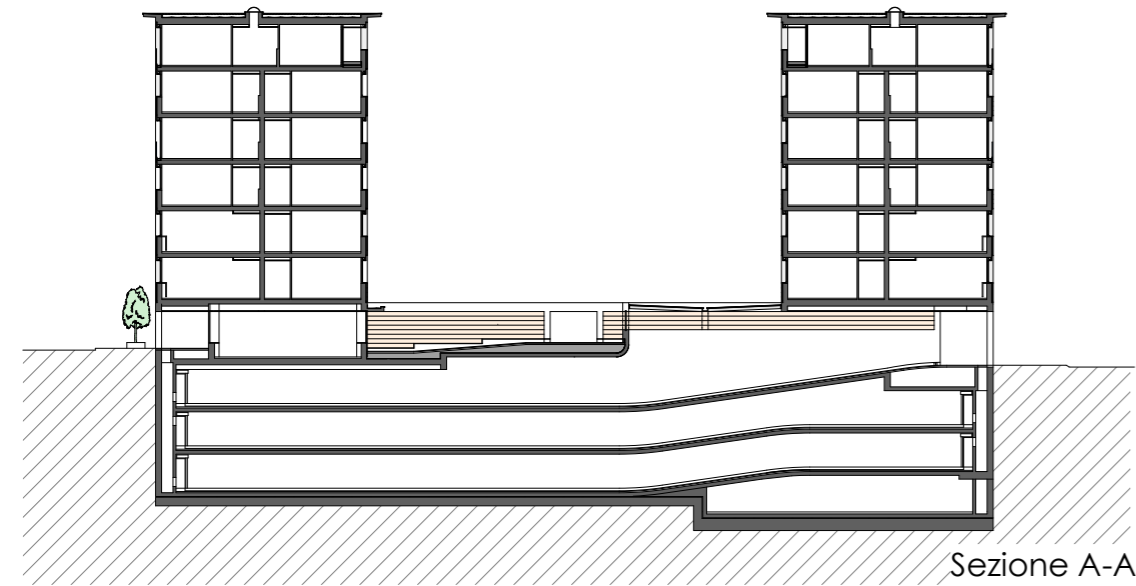
**PRIMO, SECONDO, TERZO, QUARTO, QUINTO PIANO**  
**APPARTAMENTI**  
**SCALA 1:200**



**SESTO PIANO**  
**APPARTAMENTI**  
**SCALA 1:200**



SCALA 1:500

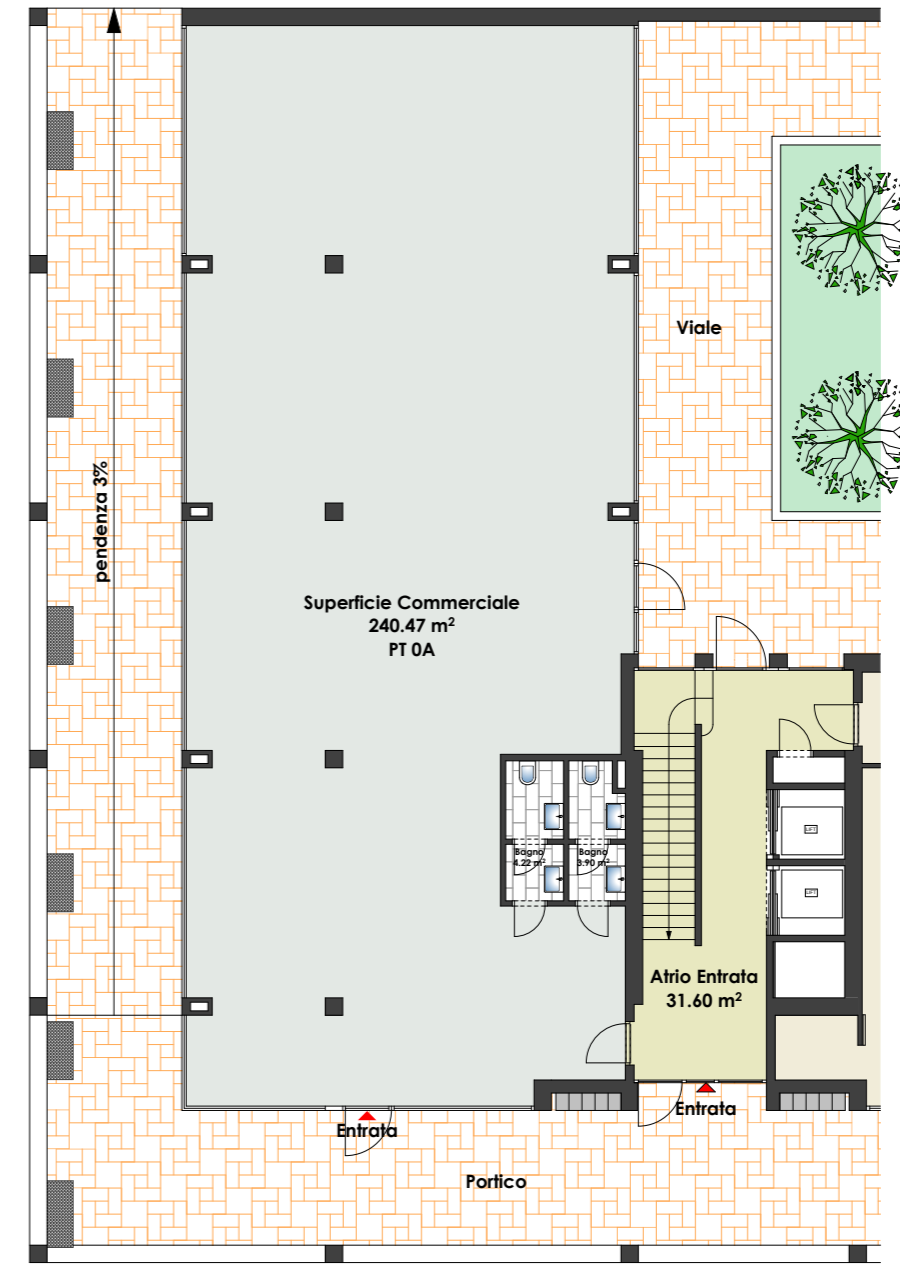


SUPERFICIE COMMERCIALE

**OA**

open space

Superficie  
lorda PPP m<sup>2</sup> 265.14

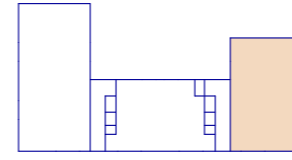
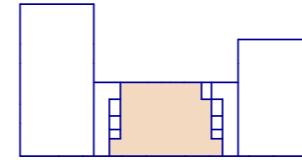
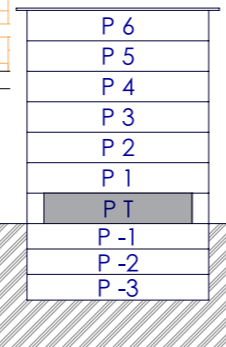
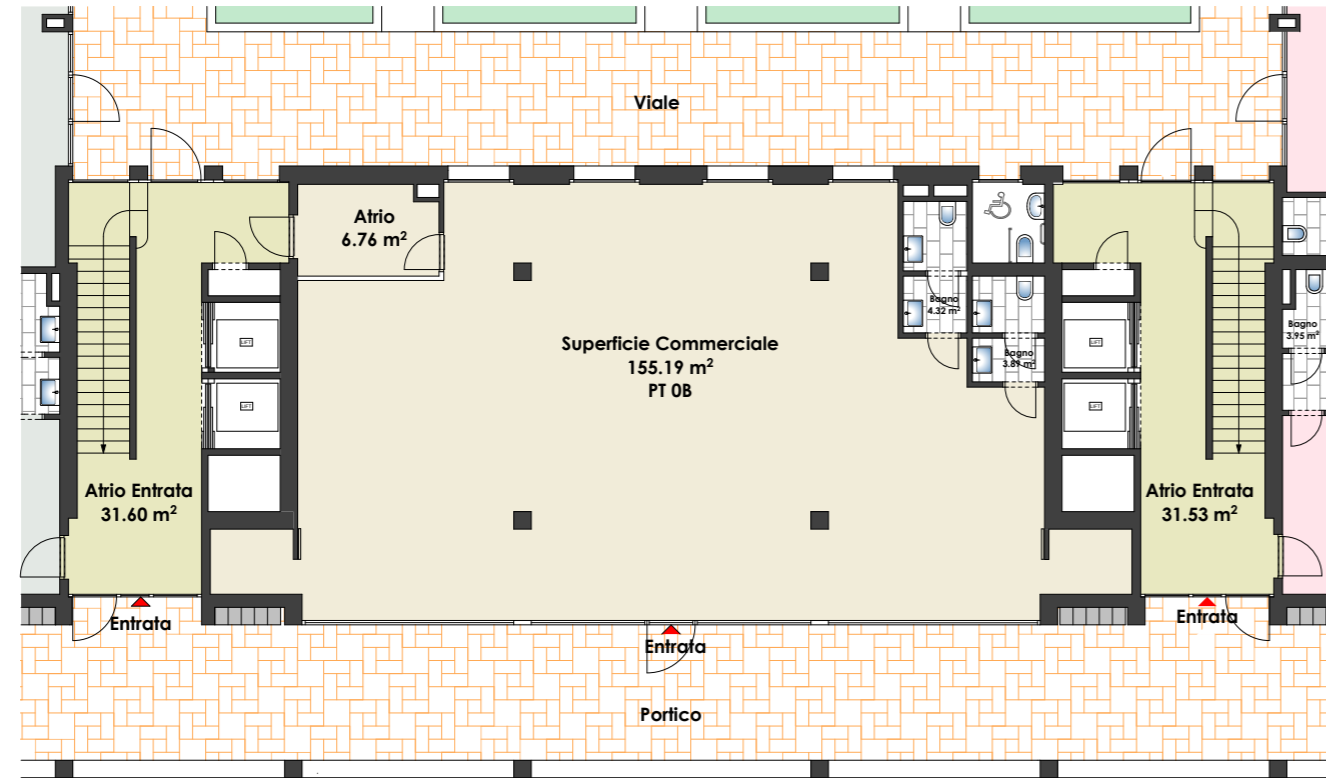


SUPERFICIE COMMERCIALE

**OB**

open space

Superficie lorda PPP m<sup>2</sup> 191.06

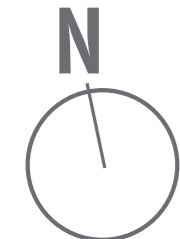
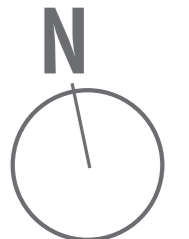
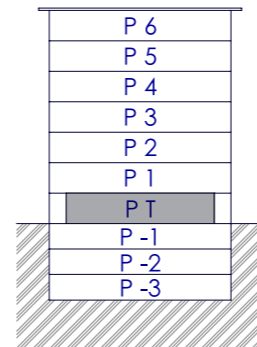
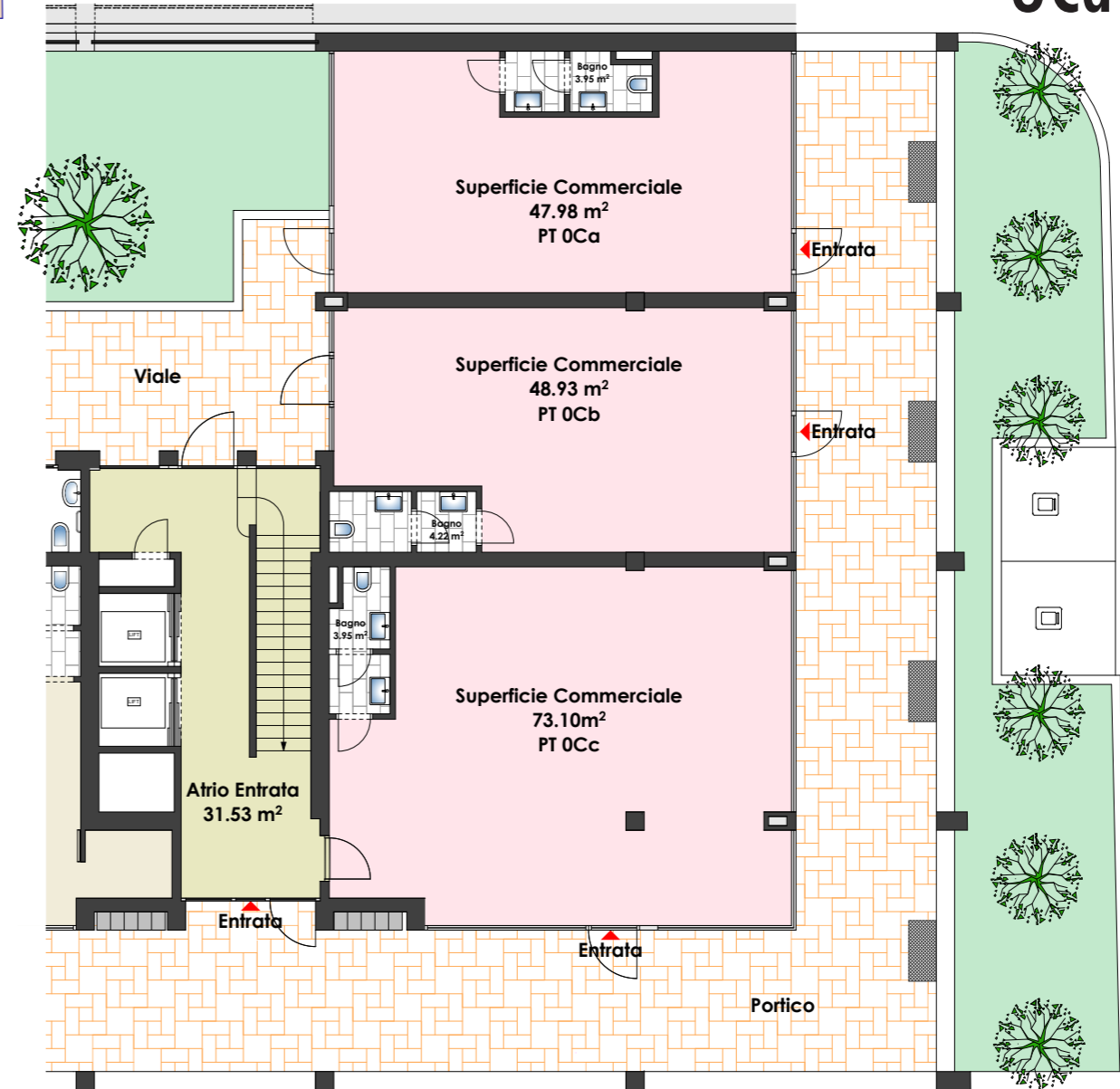


SUPERFICIE COMMERCIALE

**OCa / OCb / OCc**

open space

Superficie lorda PPP  
 OCa m<sup>2</sup> 61.57  
 OCb m<sup>2</sup> 59.06  
 OCc m<sup>2</sup> 84.21



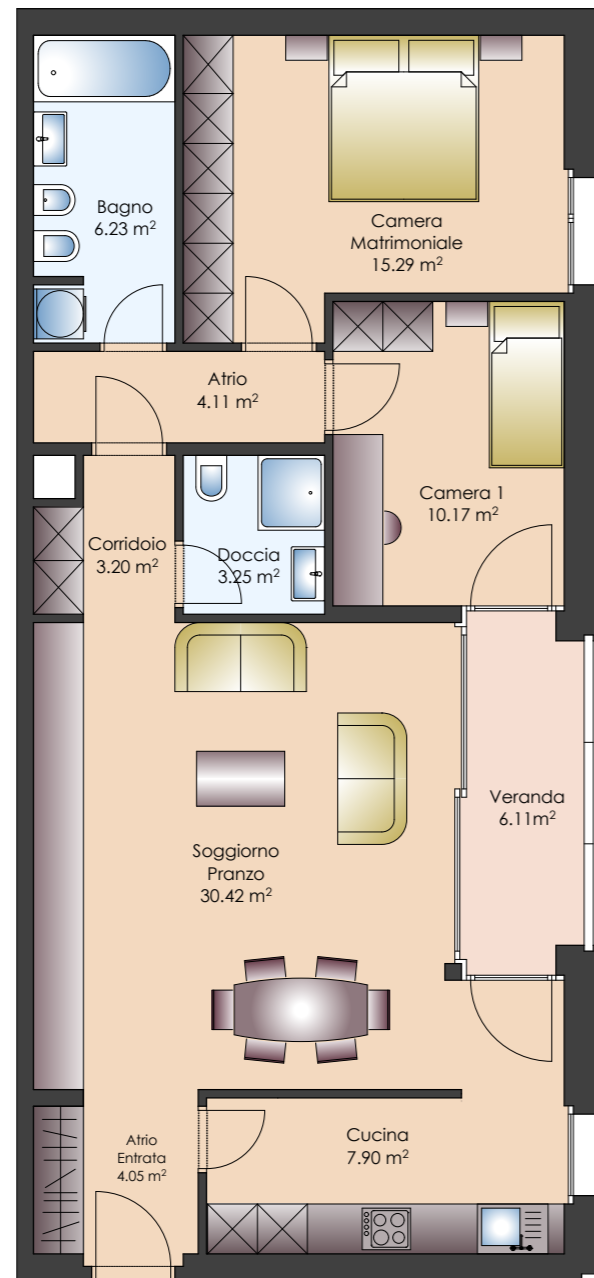
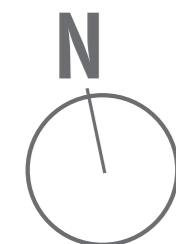
APPARTAMENTI

# 1A/2A/3A 4A/5A

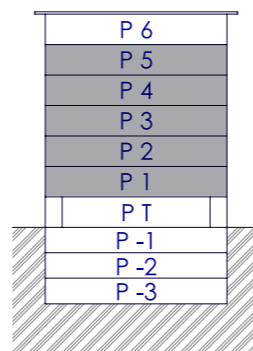
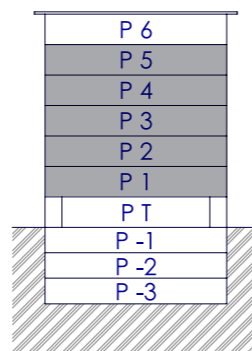
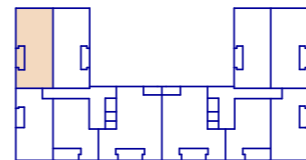
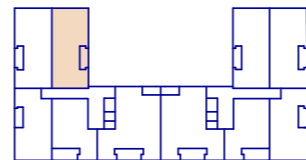
3½ locali

Superficie  
lorda PPP m<sup>2</sup> 100.29

Superficie  
lorda veranda m<sup>2</sup> 5.84



1A/2A/3A/4A/5A



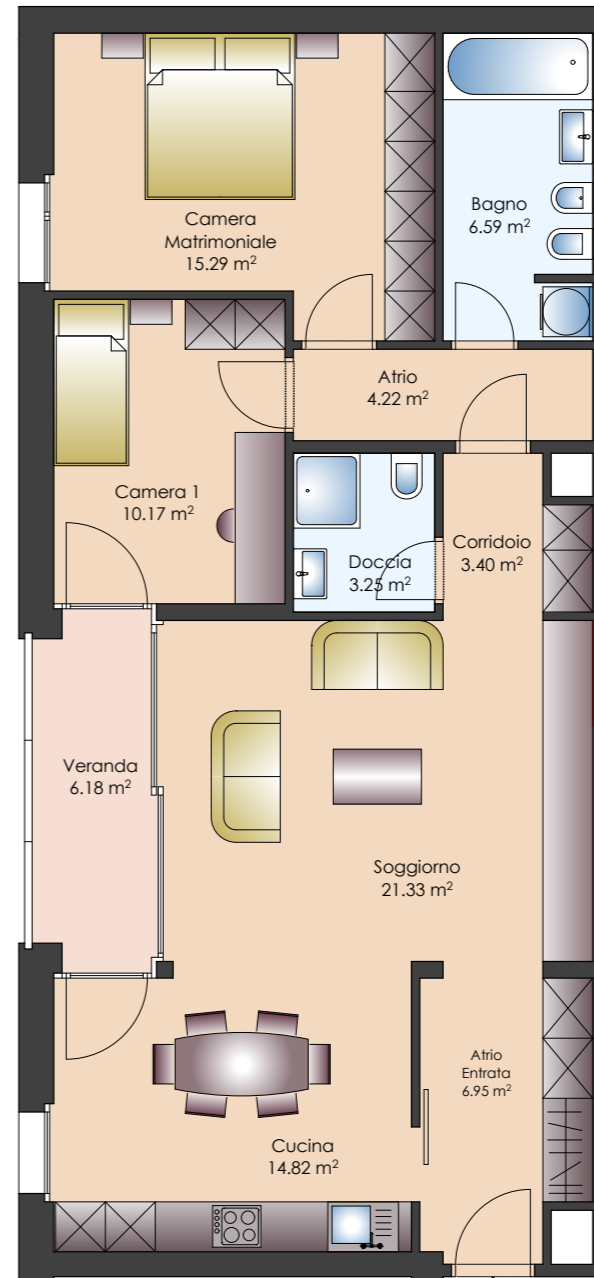
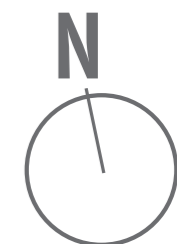
APPARTAMENTI

# 1B/2B/3B 4B/5B

3½ locali

Superficie  
lorda PPP m<sup>2</sup> 101.06

Superficie  
lorda veranda m<sup>2</sup> 5.84



1B/2B/3B/4B/5B

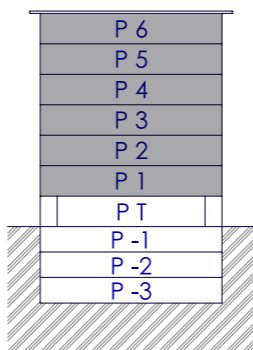
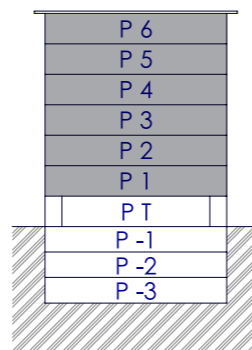
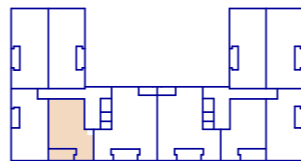
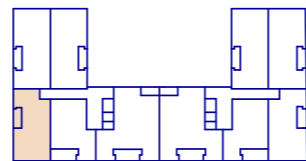
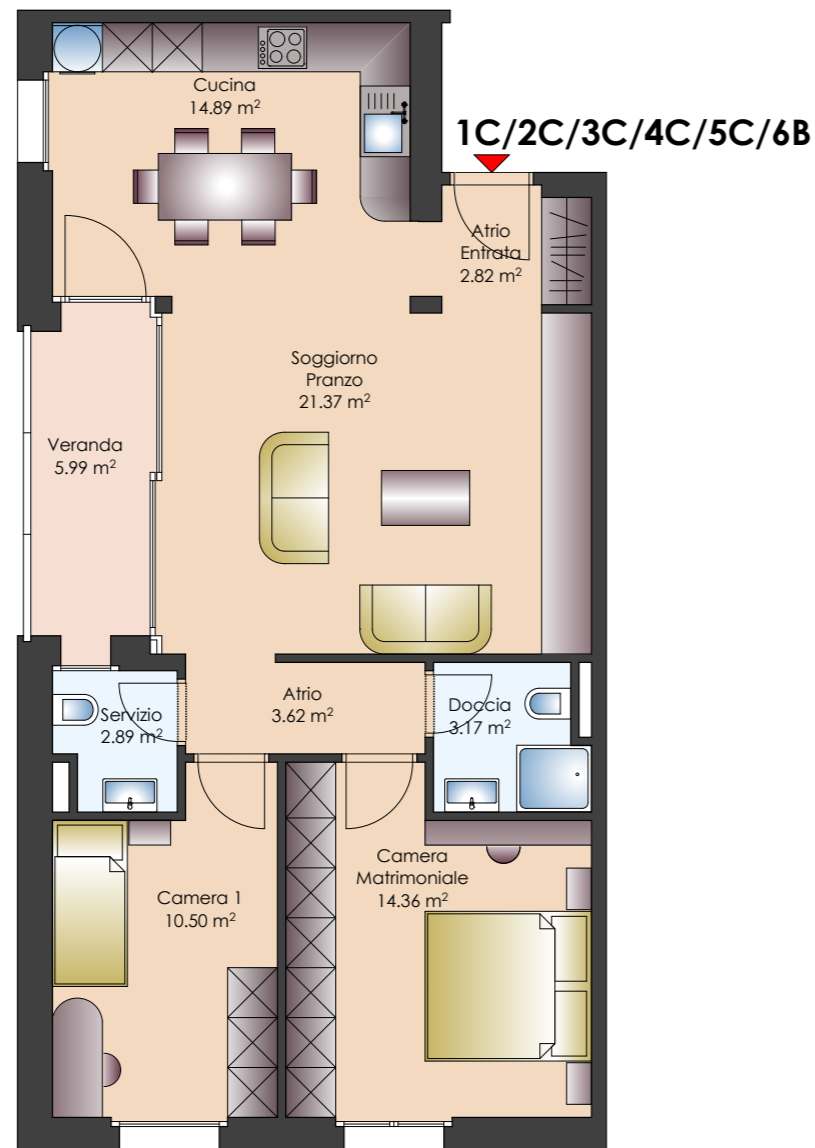
APPARTAMENTI

**1C/2C/3C**  
**4C/5C/6B**

3½ locali

Superficie  
lorda PPP m<sup>2</sup> 87.26

Superficie  
lorda veranda m<sup>2</sup> 5.84



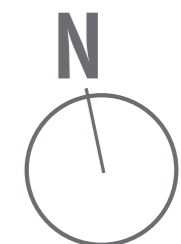
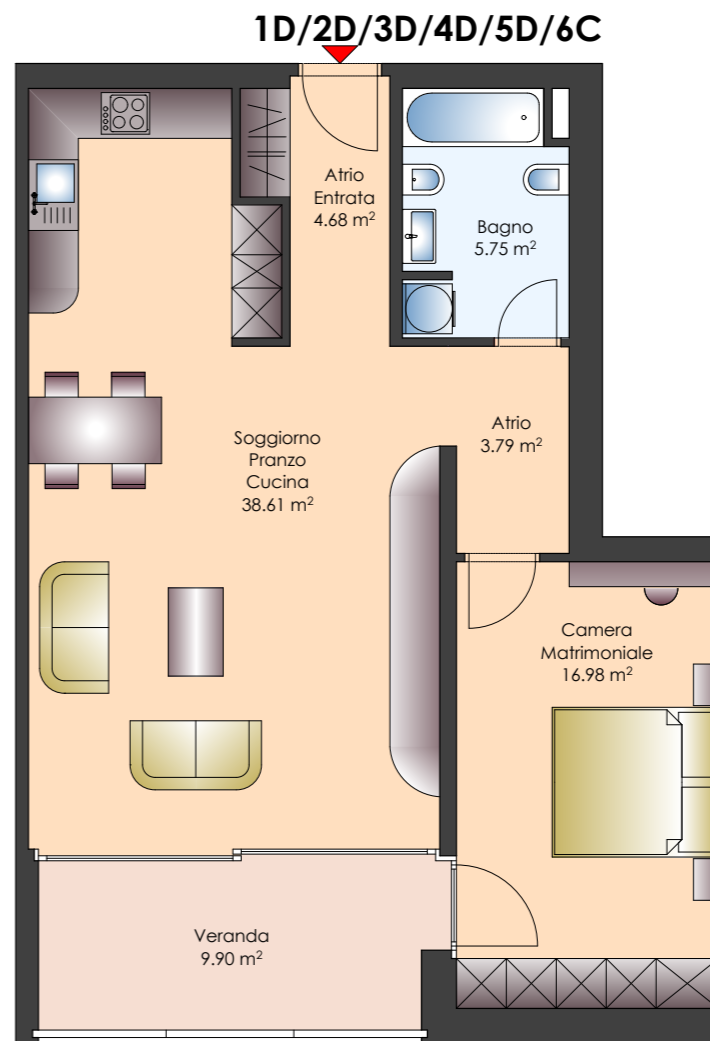
APPARTAMENTI

**1D/2D/3D**  
**4D/5D/6C**

2½ locali

Superficie  
lorda PPP m<sup>2</sup> 81.76

Superficie  
lorda veranda m<sup>2</sup> 10.59



APPARTAMENTI

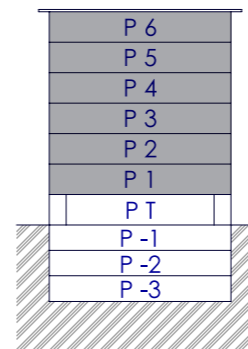
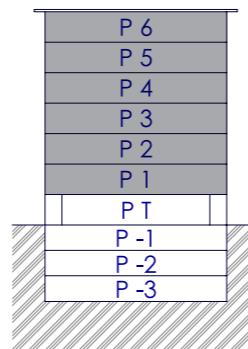
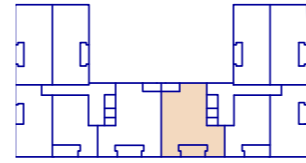
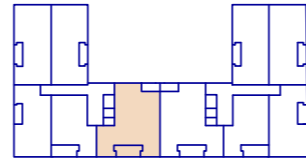
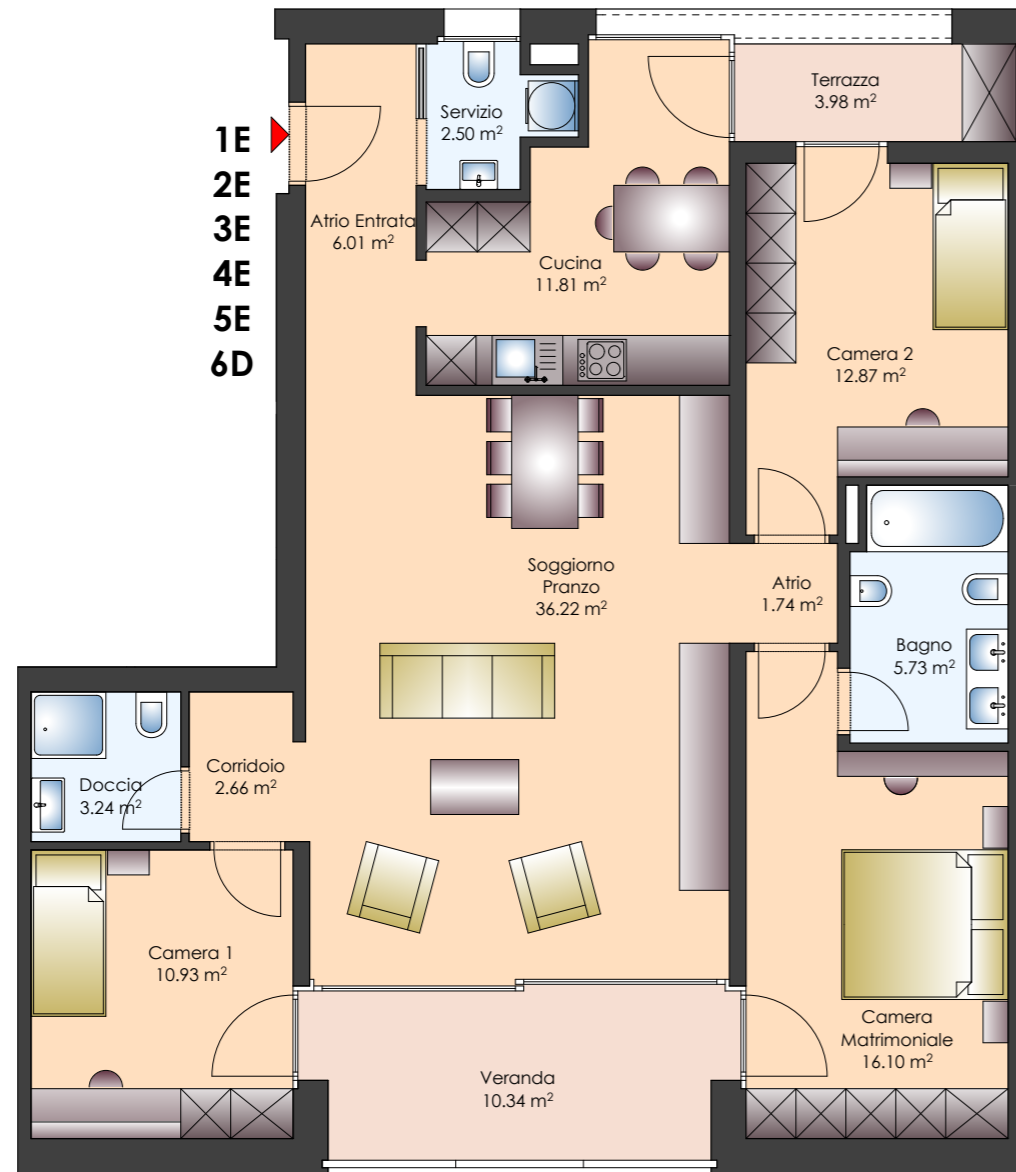
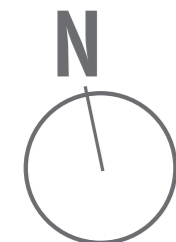
1E/2E/3E  
4E/5E/6E

4½ locali

Superficie  
lorda PPP m² 128.58

Superficie  
lorda veranda m² 10.11

Superficie  
lorda terrazza m² 5.46



APPARTAMENTI

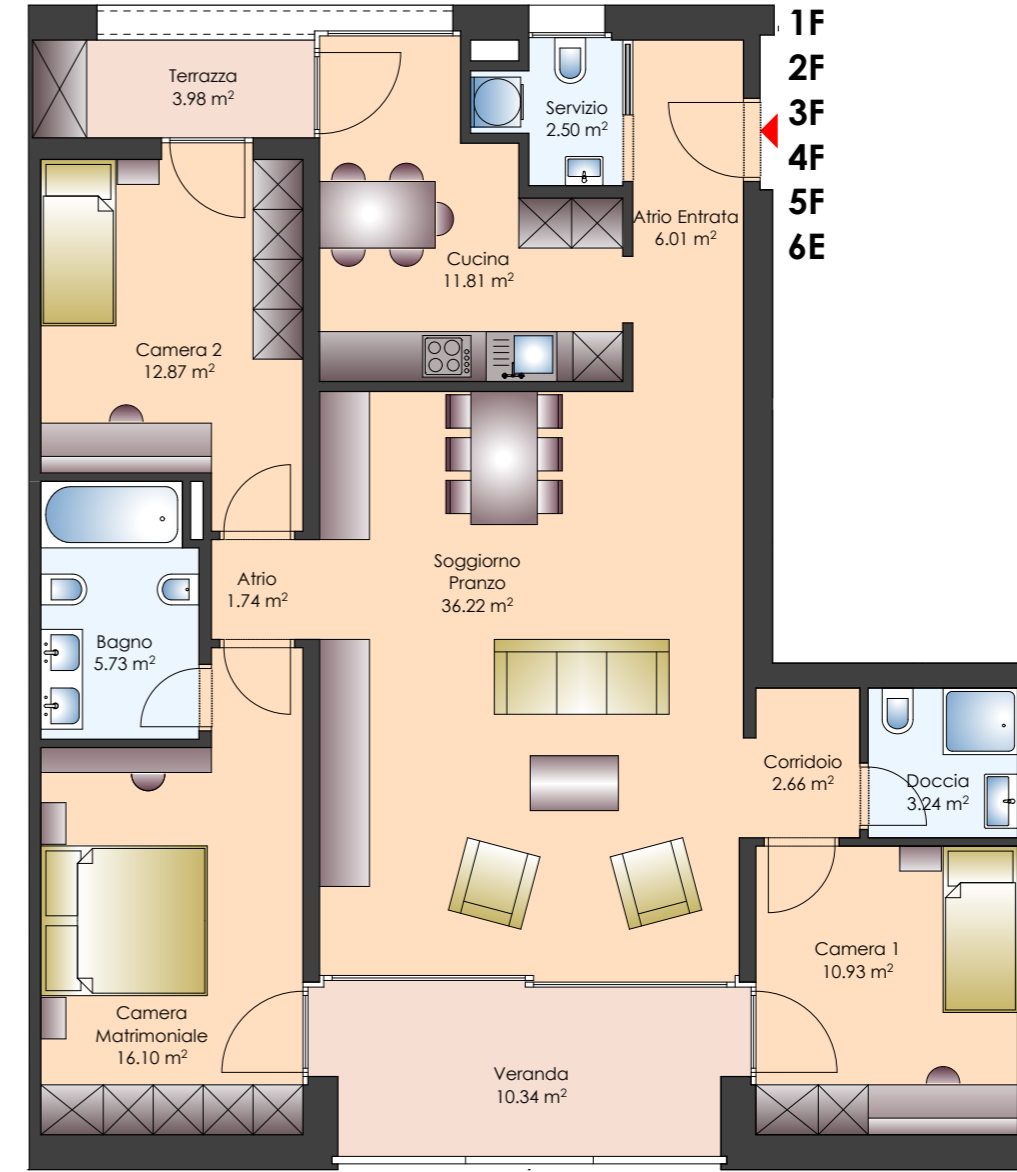
1F/2F/3F  
4F/5F/6E

4½ locali

Superficie  
lorda PPP m² 128.58

Superficie  
lorda veranda m² 10.11

Superficie  
lorda terrazza m² 5.46



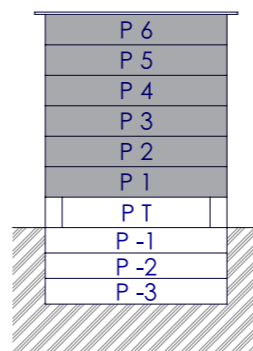
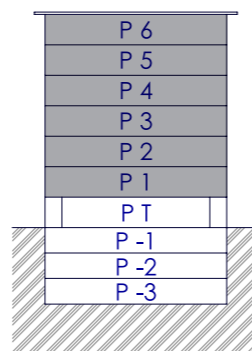
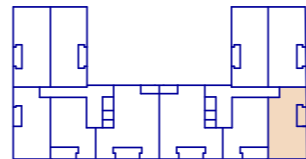
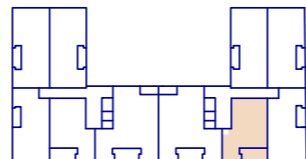
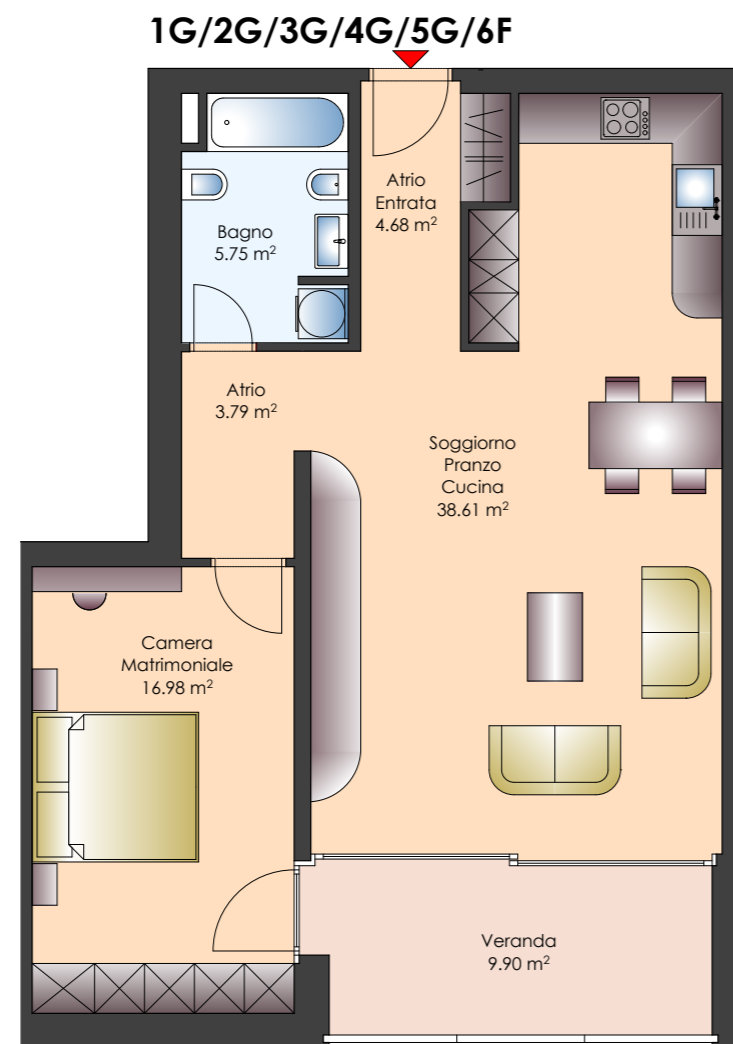
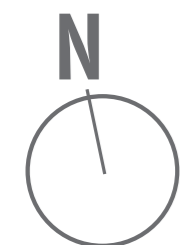
APPARTAMENTI

1G/2G/3G  
4G/5G/6F

2½ locali

Superficie  
lorda PPP m<sup>2</sup> 81.76

Superficie  
lorda terrazza m<sup>2</sup> 10.59



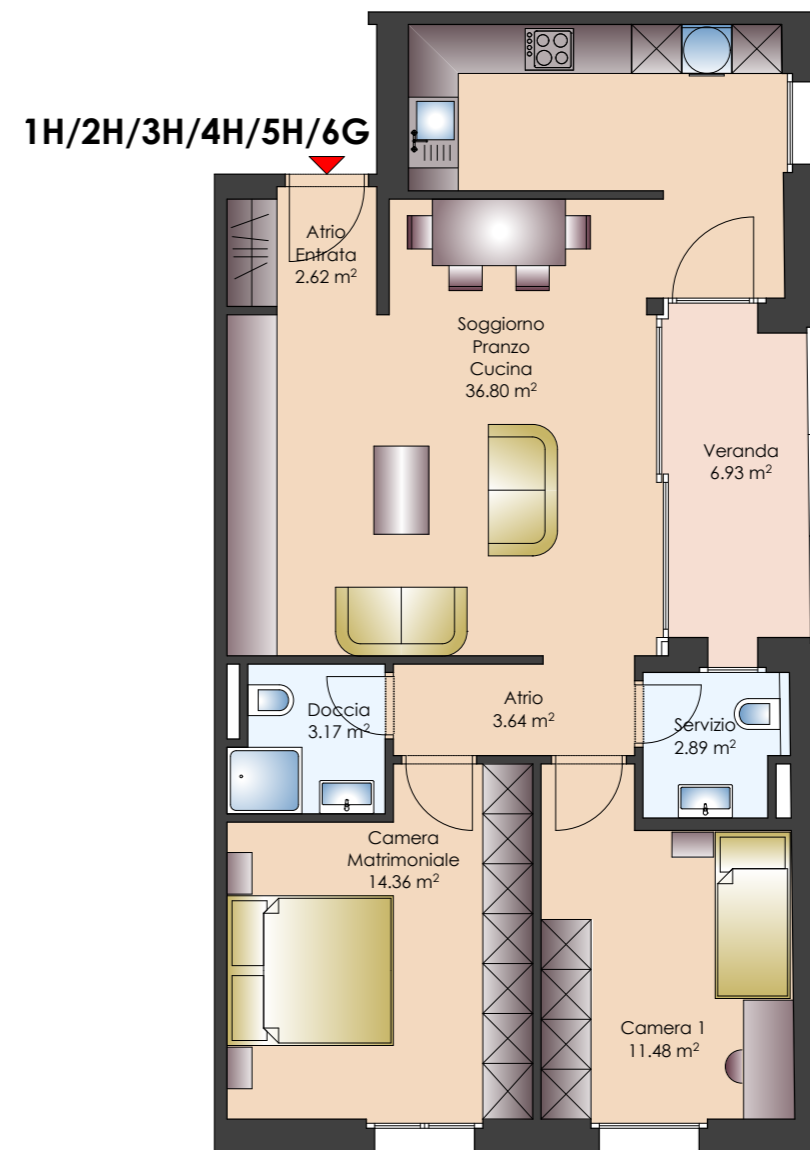
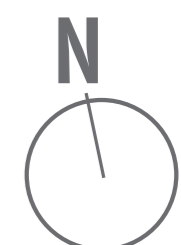
APPARTAMENTI

1H/2H/3H  
4H/5H/6G

3½ locali

Superficie  
lorda PPP m<sup>2</sup> 89.99

Superficie  
lorda varanda m<sup>2</sup> 6.76



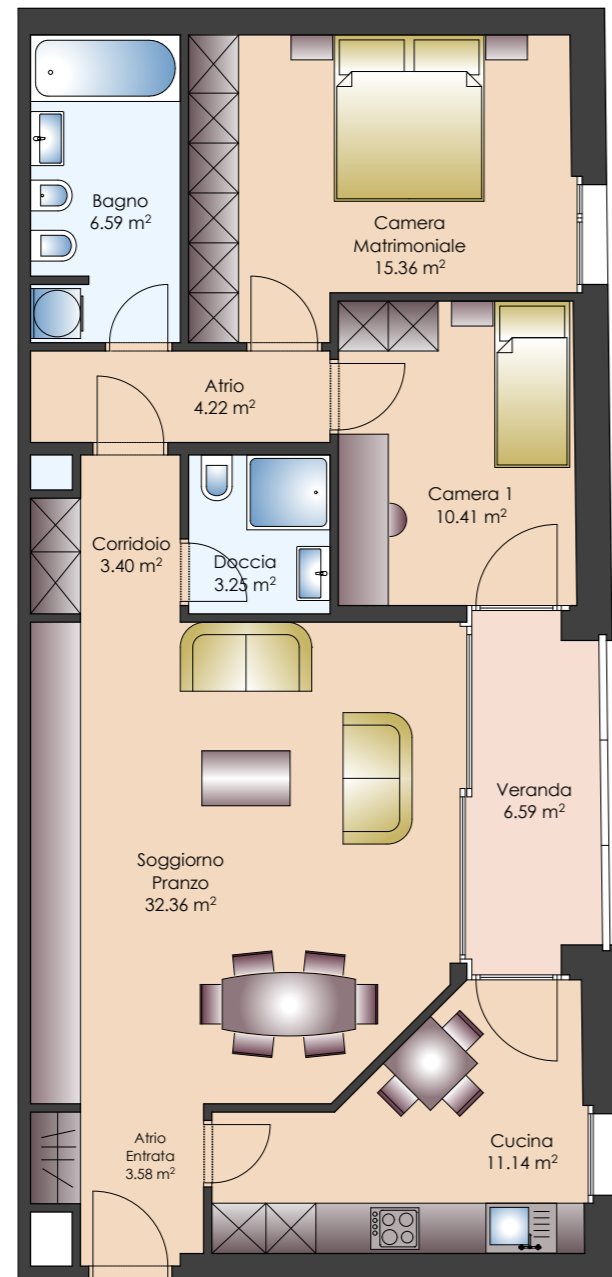
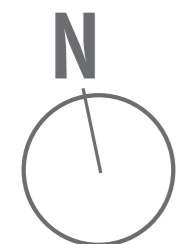
APPARTAMENTI

11/21/31  
41/51

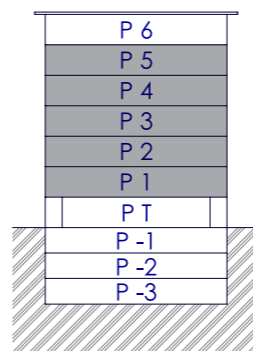
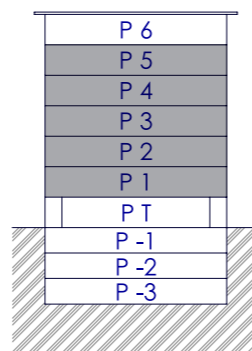
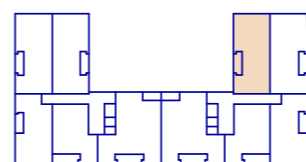
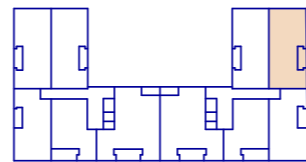
3½ locali

Superficie  
lorda PPP m<sup>2</sup> 102.03

Superficie  
lorda veranda m<sup>2</sup> 6.26



11/21/31/41/51



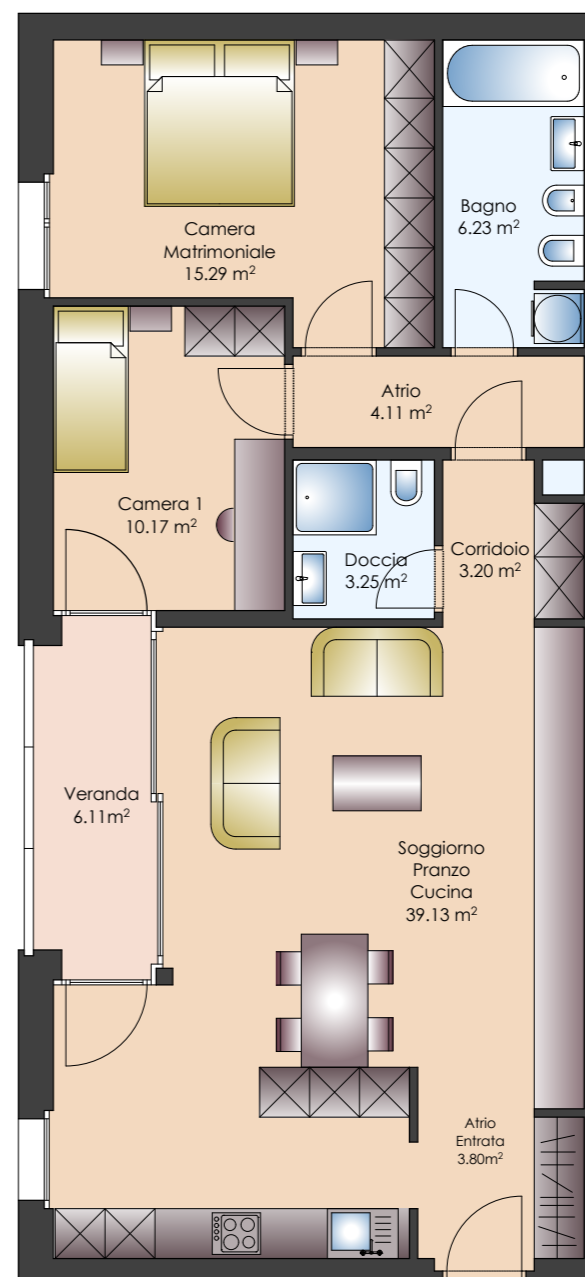
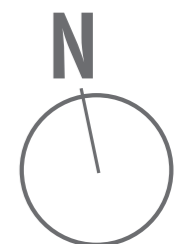
APPARTAMENTI

1L/2L/3L  
4L/5L

3½ locali

Superficie  
lorda PPP m<sup>2</sup> 100.29

Superficie  
lorda veranda m<sup>2</sup> 5.84



1L/2L/3L/4L/5L

APPARTAMENTI

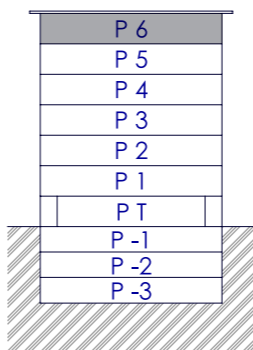
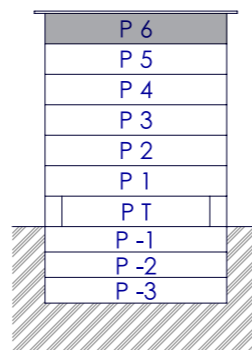
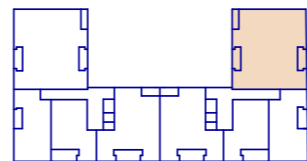
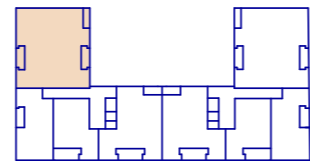
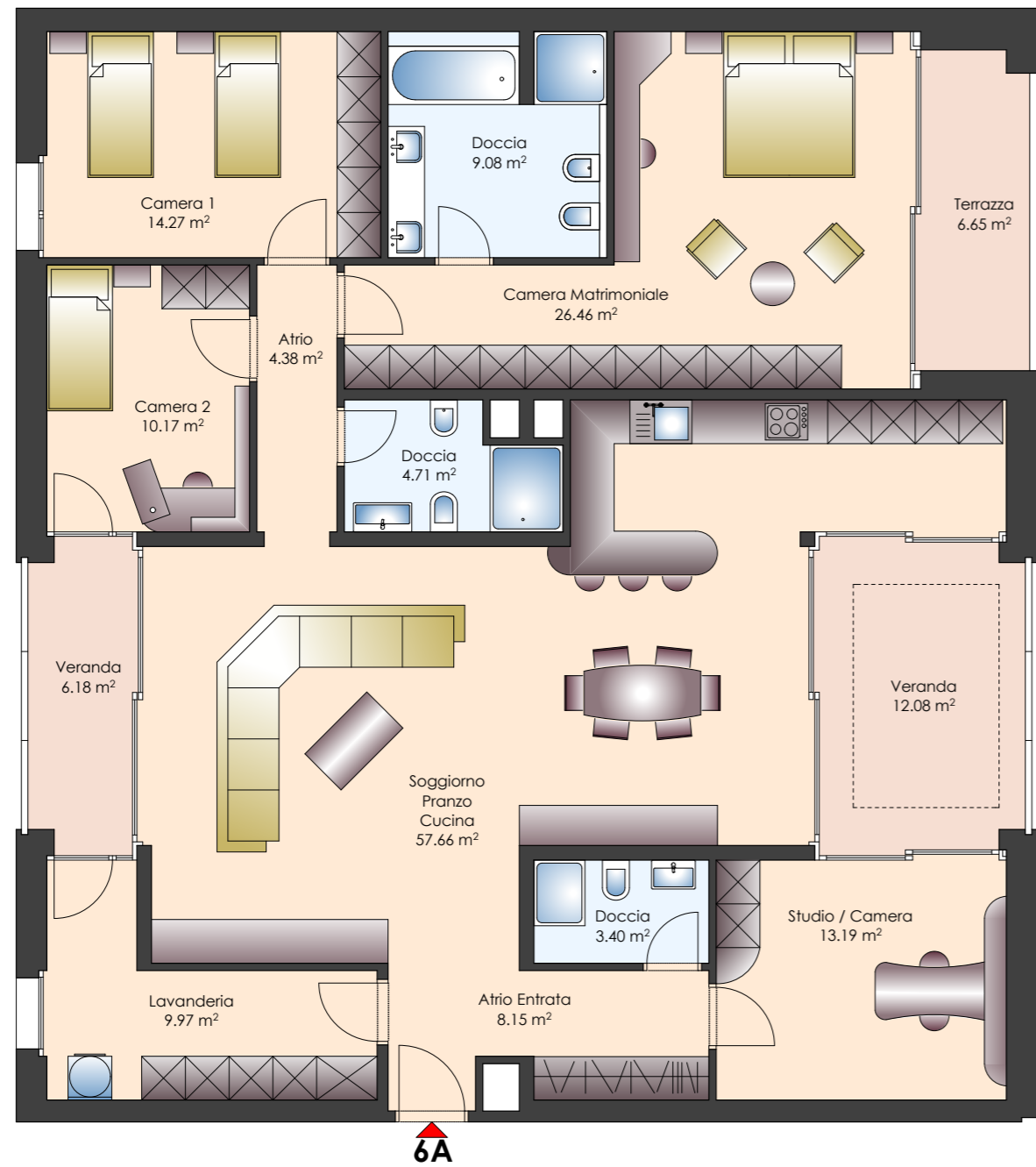
# 6A

5½ locali

Superficie lorda PPP m<sup>2</sup> 188.20

Superficie lorda veranda m<sup>2</sup> 16.77

Superficie lorda terrazza m<sup>2</sup> 8.06



APPARTAMENTI

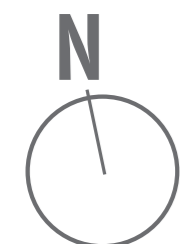
# 6H

5½ locali

Superficie lorda PPP m<sup>2</sup> 189.17

Superficie lorda veranda m<sup>2</sup> 17.19

Superficie lorda terrazza m<sup>2</sup> 8.06



**Tipologie superfici commerciali e uffici**

Al piano terreno sono previsti delle superfici "open space" con impianti di raffrescamento e riscaldamento indipendenti, pavimenti tecnici per installazioni elettriche.

**Tipologie appartamenti**

È prevista la realizzazione di 58 appartamenti e più precisamente:

- Al primo, secondo, terzo, quarto e quinto piano, 10 app. di 2 ½ locali, 30 app. di 3 ½ locali, 10 app. di 4 ½ locali
- Al sesto piano, 2 app. di 2 ½ locali, 2 app. di 3 ½ locali, 2 app. di 4 ½ locali e 2 app. di 5 ½ locali

*Da questo prospetto contenente piani, disegni ed informazioni non possono essere avanzate pretese o rivalse.*

*Faranno stato unicamente il descrittivo tecnico e i piani esecutivi dell'impresa generale.*

*Sono comunque sempre possibili da parte dell'impresa generale eventuali cambiamenti nell'esecuzione e modifiche nelle misure per necessità tecniche.*

**MATERIALI****Piani interrati:**

pareti perimetrali in calcestruzzo armato con scavo e contenimento terra con sistema a targonata o simile. Impermeabilizzazione dei muri contro terra con sistema vasca bianca o simile. Pareti e pilastri portanti e murature divisorie in calcestruzzo armato.

**PT, 1°P - 6°P :**

Pareti perimetrali esterne eseguite in calcestruzzo armato spessore 18 cm, isolamento termico di spessore adeguato, rivestimento di facciata con struttura ventilata e lastre di pietra naturale tipo Travertino.

Pareti portanti interne in calcestruzzo armato o cotto spessore. 18-20 cm, tavolati in cotto spessore 10-12 cm. Scale e solette in calcestruzzo armato.

**Copertura tetto piano:**

Soletta in calcestruzzo armato impermeabilizzata con teli bituminosi o sintetici (monotelo) isolamento termico di spessore adeguato con ghiaia di zavorra.

**Serramenti:**

Finestre in alluminio con taglio termico, termolaccati con vetri isolanti, isolamento fonico con adeguate schermature in vetro.

Verande con possibilità di chiusura verso l'esterno.

**Porte:**

Porte d'entrata degli appartamenti con telai in acciaio e anta rivestita in laminato, certificati VK2, con serratura di sicurezza, EI 30 antincendio.

Porte interne con anta semipesante e telaio in legno con rivestimento laminato, maniglie e cartelle in metallo leggero.

**Pavimenti e rivestimenti appartamenti e parti comuni:**

Rivestimenti delle parti comuni in grès porcellanato.

Pavimenti interni appartamenti in piastrelle di grès porcellanato di grande formato o in legno prefinito.

Pavimenti superfici commerciali e amministrative con sistema sospeso (pavimento tecnico), tipo di finitura da definire.

**IMPIANTI****Elettrico:**

Tradizionale con le necessarie predisposizioni per l'informatica, televisione digitale e parabole per la televisione satellitare.

**Riscaldamento:**

Il fabbisogno energetico per il riscaldamento interno viene coperto da un impianto centralizzato situato sul tetto con l'installazione di pompe di calore ariaacqua e degli accumulatori integrati per la produzione di acqua calda.

La trasmissione di calore avviene tramite serpentine a pavimento.

Il buon isolamento termico dell'involucro dell'edificio abbinato al sistema con una pompa di calore permette di ridurre notevolmente i costi d'esercizio oltre che diminuire l'impatto ambientale del nuovo insediamento abitativo.

PROMOZIONE DI VENDITA



**ZETT AG**  
Via Cantonale 13  
6900 Lugano

Telefono: 091 922 85 45  
e-mail: [info@zett-ag.ch](mailto:info@zett-ag.ch)  
web: [www.zett-ag.ch](http://www.zett-ag.ch)

PROGETTISTA



**ARCHITEAM SA**  
Via al Fiume 1  
6929 Gravesano

Telefono: 091 936 03 40  
Telefax: 091 936 03 41  
e-mail: [info@architeam-sa.ch](mailto:info@architeam-sa.ch)

IMPRESA GENERALE



**EDILTEAM SA**  
Via al Fiume 1  
6929 Gravesano

Telefono: 091 943 39 61  
Telefax: 091 943 40 09  
e-mail: [info@edilteam.ch](mailto:info@edilteam.ch)