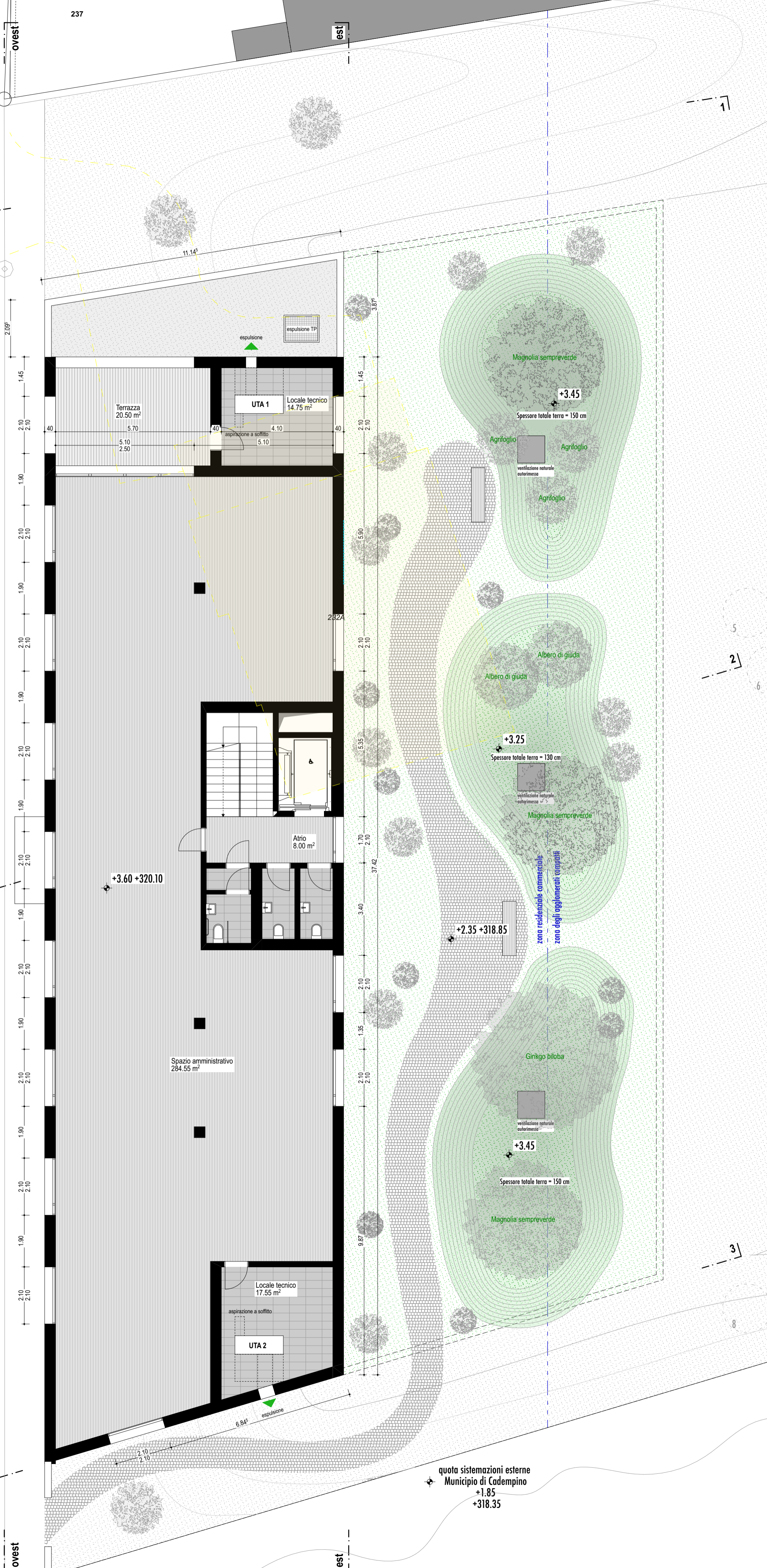


ovest

est



Terrazza 20.50 m²

UTA 1

Locale tecnico 14.75 m²

aspirazione a soffitto

espulsione TP

espulsione

Atrio 8.00 m²

Spazio amministrativo 284.55 m²

UTA 2

Locale tecnico 17.55 m²

aspirazione a soffitto

espulsione

Magnolia sempreverde

+3.45

Spessore totale terra = 150 cm

Agrifoglio

Agrifoglio

Agrifoglio

ventilazione naturale autorimessa

Albero di guida

Albero di guida

+3.25

Spessore totale terra = 130 cm

ventilazione naturale autorimessa

Magnolia sempreverde

zona residenziale commerciale

zona degli agglomerati corporativi

Ginkgo biloba

+3.45

Spessore totale terra = 150 cm

Magnolia sempreverde

quota sistemazioni esterne
Municipio di Cadempino
+1.85
+318.35

ovest

est