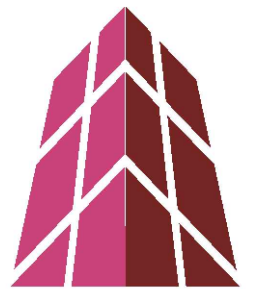


Büro- u. Gewerbehaus RIEDMATT, Riedmattstrasse 9, 8153 Rümlang, 4.Obergeschoss

OBJEKT 1058



SRM

Swiss Real Management AG
WHERE SWISS QUALITY AND REAL ESTATE MEET

Optibase RE1 Sarl
c/o Swiss Real Management AG
Mühlebachstrasse 43
CH-8008 Zürich
www.swissrealmanagement.ch

Christophe Terrier
+41 79 321 44 50
cterrier@swissrealmanagement.ch

Gewerbehaus RIEDMATT
Riedmattstrasse 9
8153 Rümlang
Objekt

Objekt 1058
Raum Raum 530, 531a

Planinhalt

Lageplan 1058
Fläche 108m²

Plan-Nr.

4.Obergeschoss
Geschoss

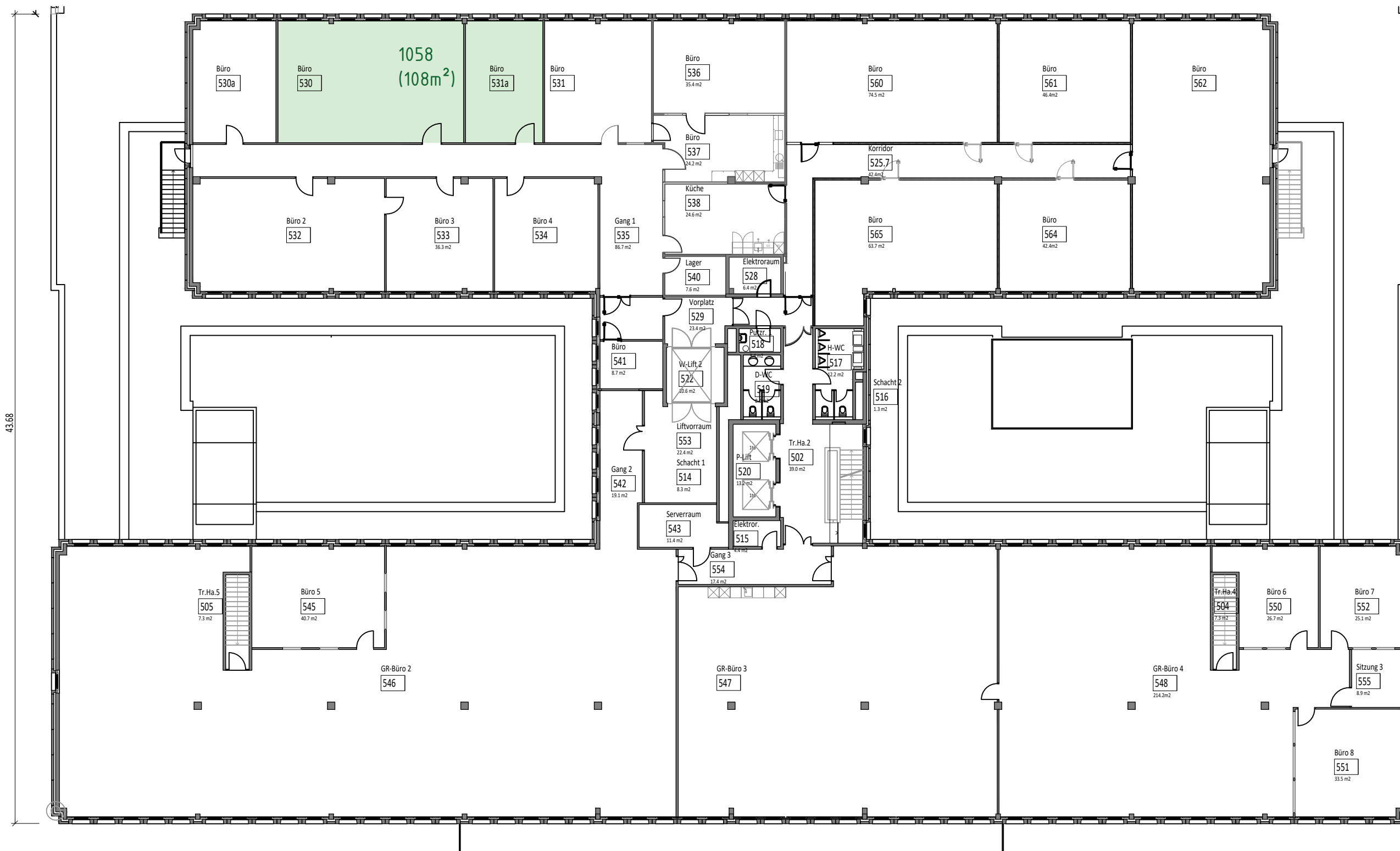
nts / A3

Massstab / Format

18.03.2024 / vhg

Erstellt am / Gezeichnet von

Revidiert am / Gezeichnet von



Seite Riedmattstrasse