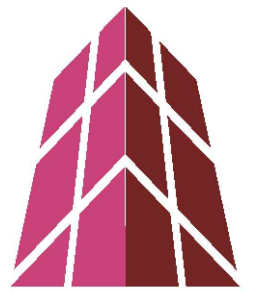


Büro- u. Gewerbehaus RIEDMATT, Riedmattstrasse 9, 8153 Rümlang, 4.Obergeschoss

OBJEKT 1035



SRM

Swiss Real Management AG

WHERE SWISS QUALITY AND REAL ESTATE MEET

Optibase RE1 Sarl
c/o Swiss Real Management AG
Mühlebachstrasse 43
CH-8008 Zürich
www.swissrealmanagement.ch

Christophe Terrier
+41 79 321 44 50
cterrier@swissrealmanagement.ch

Gewerbehaus RIEDMATT
Riedmattstrasse 9
8153 Rümlang

Objekt

Objekt 1035
Raum 548 (Rest), 547

Planinhalt

Lageplan 1035
Fläche 302m²

Plan-Nr.

4.Obergeschoss

Geschoss

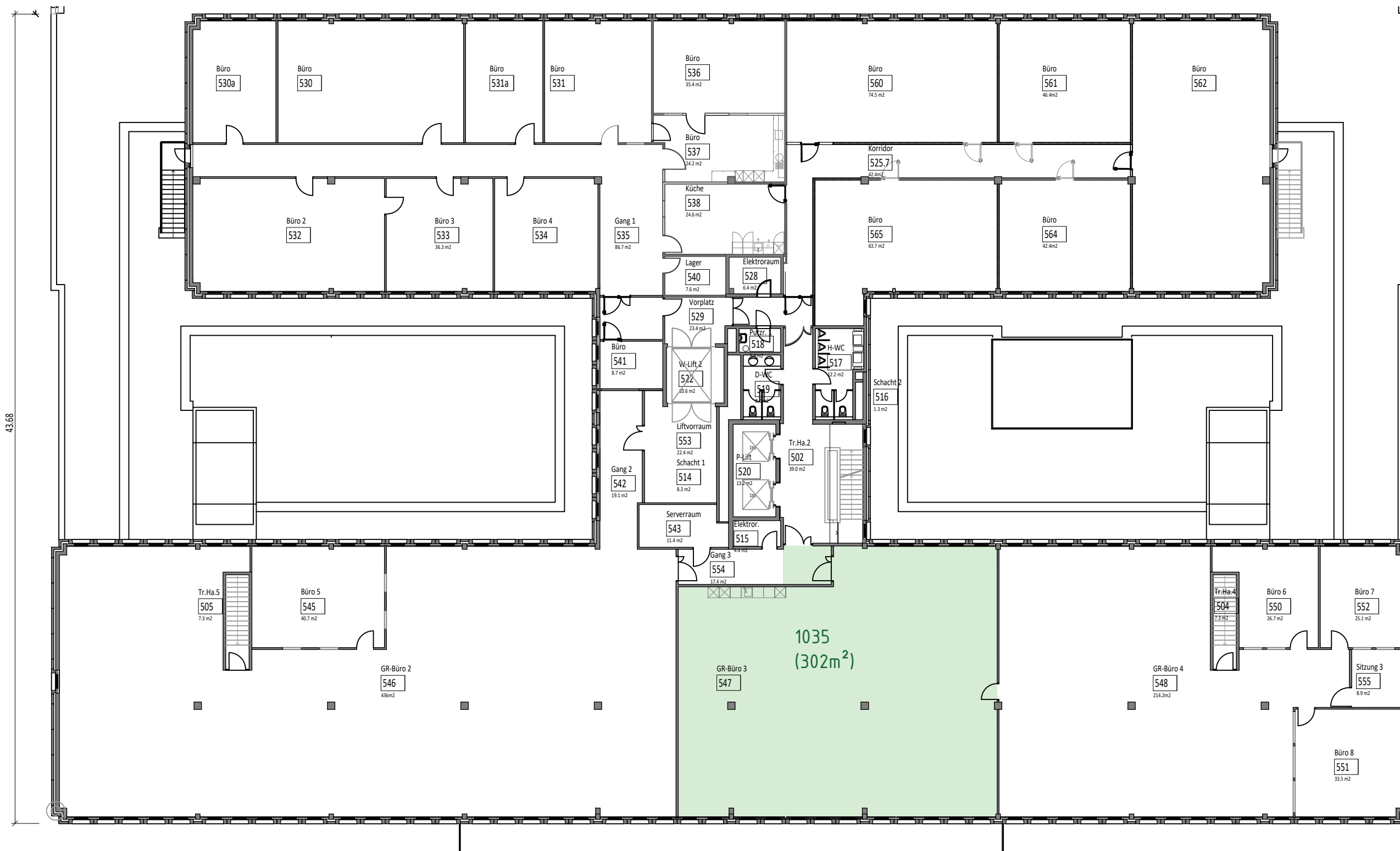
nts / A3

Massstab / Format

18.03.2024 / vhg

Erstellt am / Gezeichnet von

Revidiert am / Gezeichnet von



Seite Riedmattstrasse