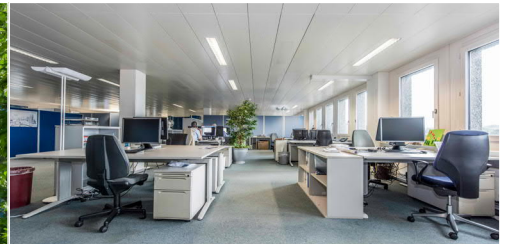


Swiss Real Management AG

WHERE SWISS QUALITY AND REAL ESTATE MEET

Mühlebachstrasse 43
CH-8008 Zürich
www.swissrealmanagement.ch

Nikolaus Angst
Tel. +41 78 213 71 04
nikolaus.angst@swissrealmanagement.ch



GEWERBE- & BÜRORÄUMLICHKEITEN

RIEDMATTSTRASSE 9

8153 RÜMLANG

GEWERBE- & BÜRORÄUMLICHKEITEN

RIEDMATTSTRASSE 9

8153 RÜMLANG

Swiss Real Management AG

WHERE SWISS QUALITY AND REAL ESTATE MEET

Mühlebachstrasse 43

CH-8008 Zürich

www.swissrealmanagement.ch

Nikolaus Angst

Tel. +41 78 213 71 04

nikolaus.angst@swissrealmanagement.ch



Distanzen



- Bahnhof Rümlang, 2.3 km
S9, S15, SN9
- Bahnhof Oberglatt, 1.7 km,
S9, S15, SN9
- Bushaltestelle Riedmattstrasse, 200 Meter
Bus 797
- Bushaltestelle Riedmatt, 300 Meter,
Bus 510
- Flughafen Zürich, 6.7 km,
S-Bahn- und Intercity-Verbindungen
- Autobahn-Ausfahrt Zürich-Seebach, 4.5 km

Das Gebäude befindet sich im Rümlianger Gewerbegebiet Riedmatt. Die Gemeinde Rümlang befindet sich nordwestlich von Zürich und liegt direkt am internationalen Flughafen Zürich. Der Autobahnanschluss an den Nordring ist in 5 Minuten zu erreichen und bietet eine hervorragende verkehrstechnische Anbindung. Die Busstation Riedmatt mit Verbindung nach Zürich Flughafen liegt lediglich in 200 Metern Entfernung.

Das Gebäude bietet verschiedene, attraktive Nutzungsmöglichkeiten. Es können sowohl Gewerbe- als auch Büronutzungen realisiert werden. Die Flächen können wie gesehen übernommen werden. Es besteht aber auch die Möglichkeit, vermietetseitige Ausbauten oder Umnutzungen nach den Bedürfnissen des Mieters zu erstellen. Es stehen genügend Parkplätze zur Verfügung.

Kontakt



Nikolaus Angst

Swiss Real Management AG

Mühlebachstrasse 43

CH-8008 Zürich

www.swissrealmanagement.ch

nikolaus.angst@swissrealmanagement.ch

Tel. +41 78 213 71 04

Disclaimer

Die Swiss Real Management AG übernimmt keinerlei Garantien oder Gewährleistungen für die Richtigkeit oder Vollständigkeit dieser Dokumentation. Änderungen bleiben vorbehalten. Die in diesem Dokument enthaltenen Informationen gelten nicht als Grundlage für einen möglichen Mietvertrag oder weitere Ansprüche an die Liegenschaft. Eine Zwischenvermietung bleibt vorbehalten. Empfänger dieser Dokumentation oder von Informationen daraus (sei es durch die Swiss Real Management AG oder einen Dritten) haben keine Ansprüche auf Kommissionen oder anderweitige Entschädigungen seitens der Vermieterschaft, der Swiss Real Management AG oder Dritten. Dieses Dokument untersteht schweizerischem Recht.
Stand August 2020

GEWERBE- & BÜORÄUMLICHKEITEN

RIEDMATTSTRASSE 9

8153 RÜMLANG

Swiss Real Management AG

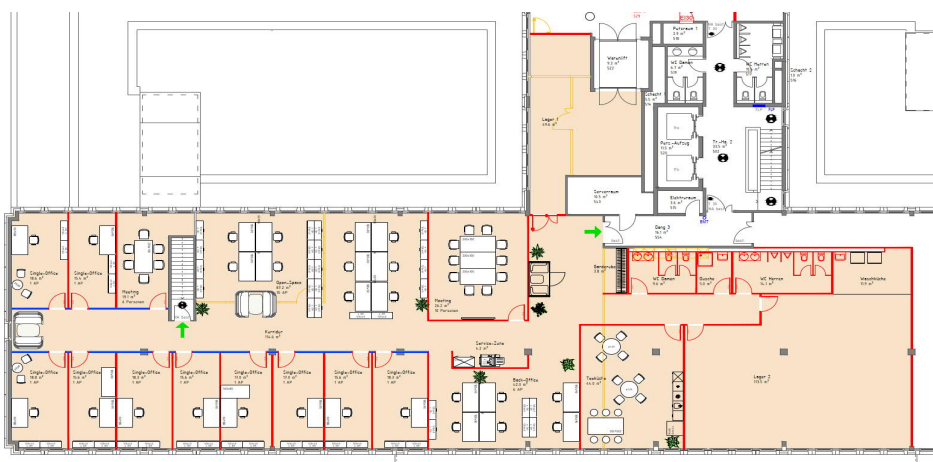
WHERE SWISS QUALITY AND REAL ESTATE MEET

Mühlebachstrasse 43
CH-8008 Zürich
www.swissrealmanagement.ch

Nikolaus Angst

Tel. +41 78 213 71 04

nikolaus.angst@swissrealmanagement.ch



Projektvorschlag

Die Fläche kann natürlich individuell nach Mieterwunsch ausgebaut werden.

Mietzins



Mietzins netto
Nebenkosten

ab CHF 140/m² p.a.
CHF 20/m² p.a.

Parkplatz Tiefgarage einzel
Parkplatz Tiefgarage doppel

CHF 150/Monat
CHF 240/Monat

exkl. MWST

Flächen



Bürofläche im 4. Obergeschoss

1 bis ca. 750m²

Die Büros können ausgebaut gemietet werden oder individuell angepasst. Die Raumhöhe misst ca. 2.5m und die Räume sind belüftet. Die Erschliessung erfolgt über 2 Personenaufzüge, ebenfalls steht ein Warenlift in der Mietfläche zur Verfügung. Pro Geschoss ist eine Toilettenanlage vorhanden. Die Küche im 4.OG und die Terrasse im 3. Obergeschoss, können von jedem Mieter mitbenutzt werden.