

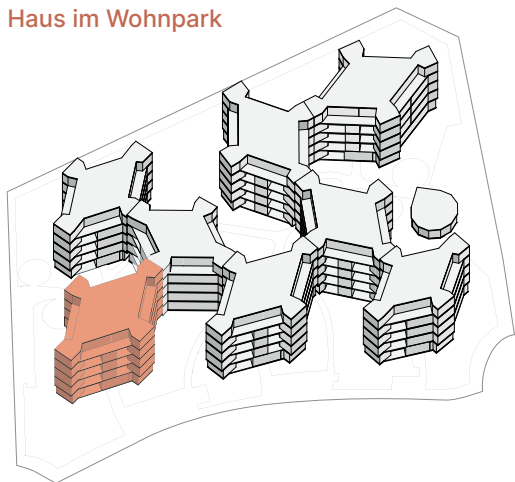


# Wohnpark Buchholzstrasse Zürich-Witikon

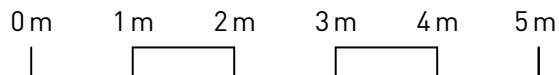
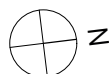
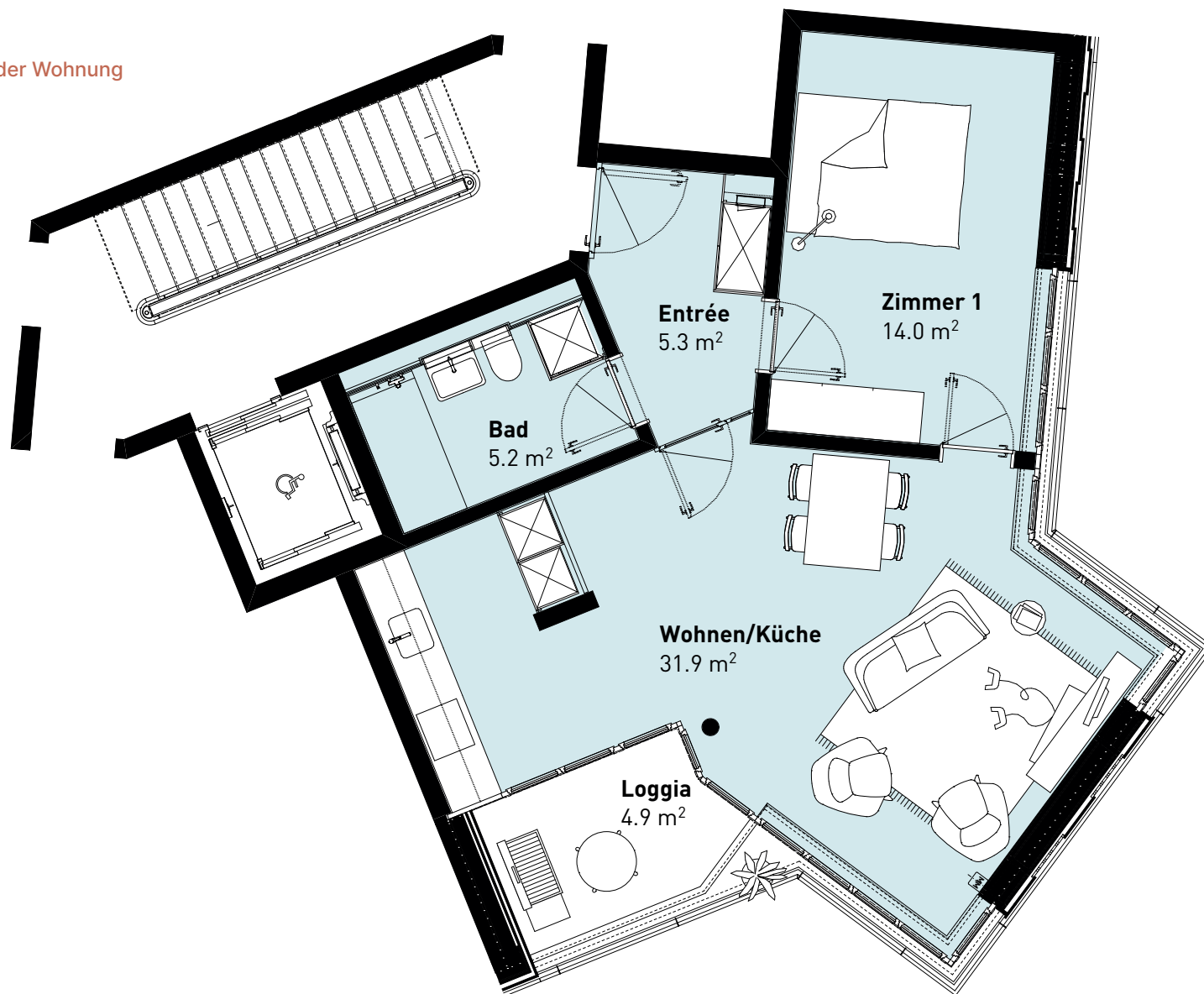
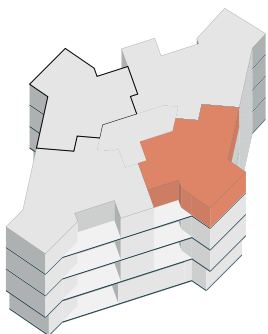
## Grundriss der Wohnung

HAUS	Buchholzstrasse 7
WOHNUNG	02.03.400.028
ETAGE	3 OG
ZIMMER	2.5
FLÄCHE	56.4 m <sup>2</sup>

### Haus im Wohnpark



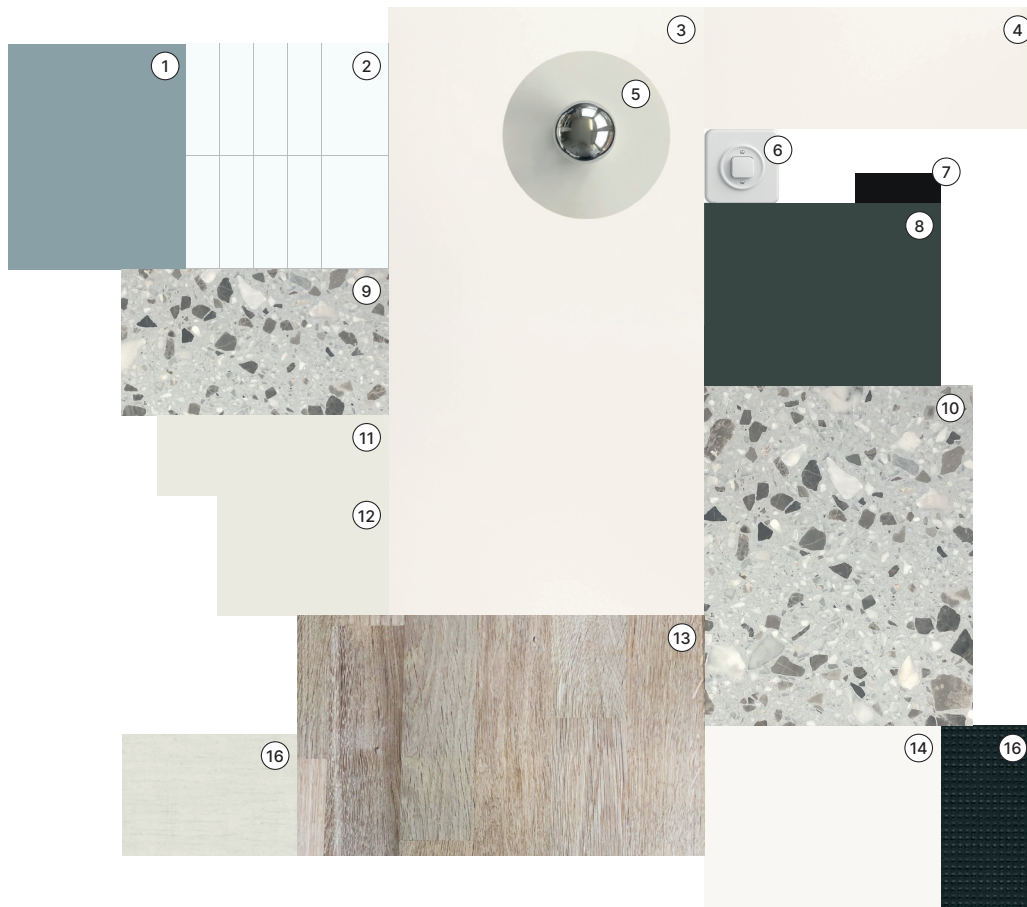
### Wohnung im Haus





# Wohnpark Buchholzstrasse Zürich-Witikon

## Materialisierung Regelgeschoss



- ① Wandbelag Bad, Verputzt, gestrichen, NCS S3010-B10G
- ② Wandbelag Bad, Steingut glänzend, weiss, Fugen hellgrau
- ③ Wand, Weissputz, weiss gestrichen, RAL 9016
- ④ Decke, Weissputz, weiss gestrichen, RAL 9016
- ⑤ Leuchte Wohnräume
- ⑥ Elektro Installationen weiss
- ⑦ Griffe Küchenmöbel, Alu schwarz eloxiert
- ⑧ Küche/Türe Eingang-Wohnraum, NCS S8005-B80G

- ⑨ Bodenbelag Bad, Kunststein
- ⑩ Bodenbelag Küche, Kunststein
- ⑪ Innentüren, Holz, gestrichen, RAL 9016
- ⑫ Sockelleiste, Holz, weiss gespritzt, RAL 9016
- ⑬ Bodenbelag Wohnungen, Eiche, Schachbrettmuster
- ⑭ Fenster, Holz-Alu-Fenster, weiss gestrichen, RAL 9016
- ⑮ Sonnenschutz, Soltis 88, Tiefschwarz
- ⑯ Stütze, Beton, weiss gestrichen, RAL 9016

### WOHNRÄUME

- Wände/Decke: Weissputz Q3, weiss gestrichen, RAL 9016
- Boden: Eichenparkett (50 × 50 cm); Verlegeart: Schachbrettmuster
- Fenster: Holz-Metall-Fenster, weiss gespritzt, RAL 9016
- Sonnenschutz: Perforierte Stoffmarkise, schwarz (Soltis 88 Tiefschwarz)

### ENTREES

- Stauraum: Einbauschränke kunstharz-belegt, Edelweiss seidenmatt

### NASSZELLEN

- Spritzbereich: Wände, Steingut, weiss naturale (30 × 7.5 cm)
- Boden Dusche: Feinsteinzeug, Colourstyle Matita (20 × 20 cm)
- Geräte: Waschmaschine/Tumbler von Electrolux
- Weiteres: Dusche mit Glastrennwand, Badewannen mit Duschvorhangstange

### KÜCHE

- Küchenmöbel: Kunstharzbeschichtet Argolite 1050 Deep Forest; Anti Fingerprint
- Arbeitsplatte: Chromnickelstahl mit Aufbordung
- Rückwand: Glasrückwand satiniert hellgrau
- Spülbecken: Franke Largo LAX aus Chromnickelstahl
- Geräte: Küchenapparate von Electrolux

### LOGGIAS

- Decke: Sichtbeton
- Boden: Terrassendielen aus Lärchenholz
- Weiteres: Aussensteckdose und Aussenleuchte auf jeder Loggia