

# 3.5 Zimmerwohnung Erdgeschoss Bassbeltweg 11a



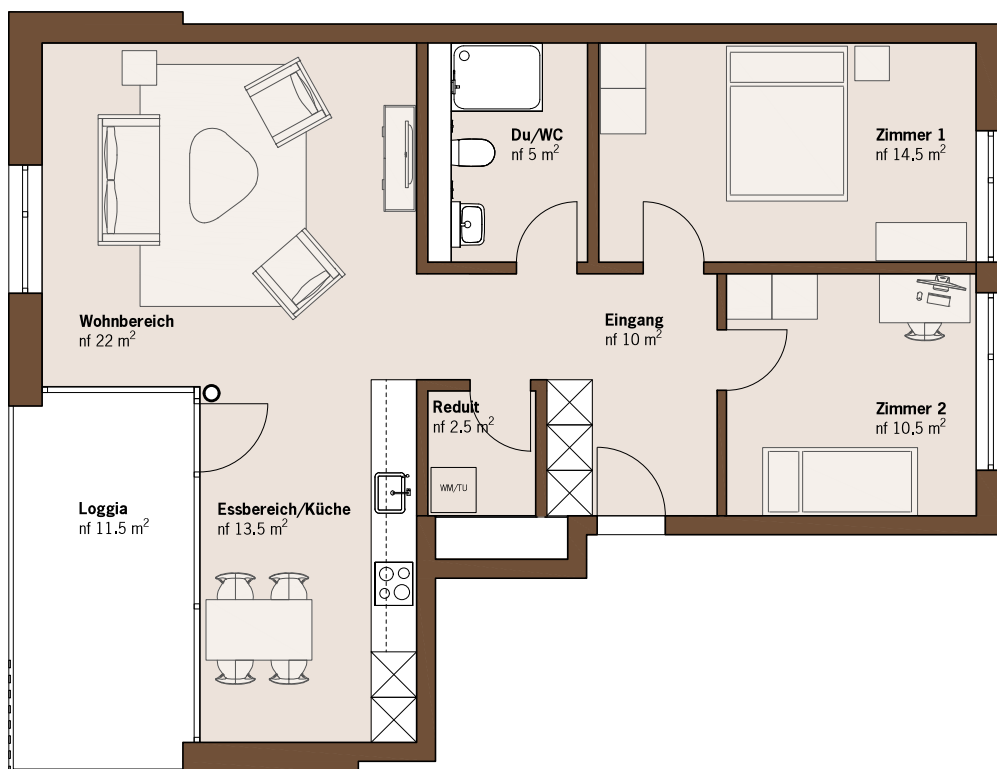
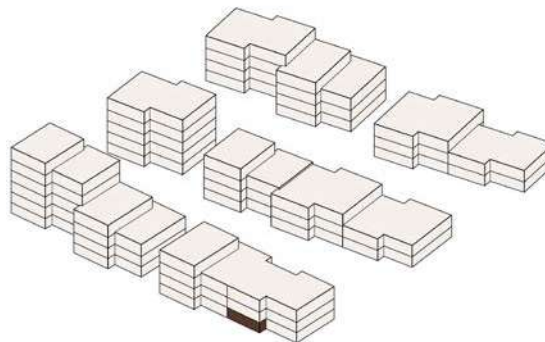
BASSBELT  
PIETERLEN

## Haus 1S

Wohnung 1S/B 0.1

Wohnungstyp 4

- Nutzfläche: 78.00 m<sup>2</sup>
- Loggia: 11.50 m<sup>2</sup>



Änderungen und Abweichungen gegenüber den publizierten Angaben bleiben ausdrücklich vorbehalten. Keine Haftung.

5 10 20 50 1 2