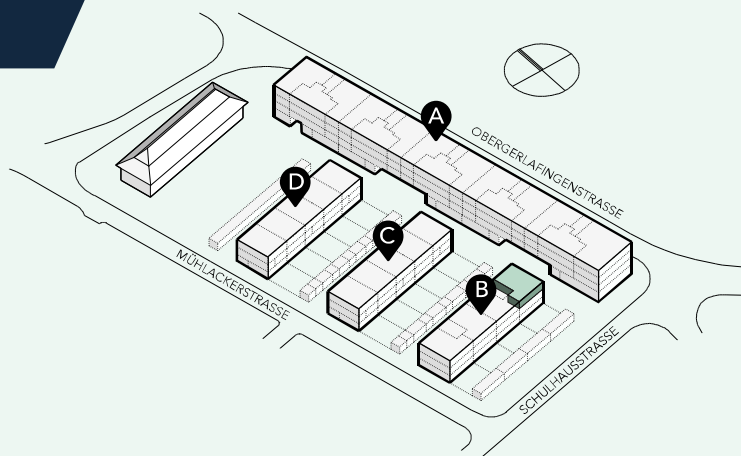


MÜHLACKERSTR. 2B / HAUS B

4.5-ZIMMER-WOHNUNG

2.OG

Gerlafingen
Oberfeldpark



Wohnung B-O2 - 04

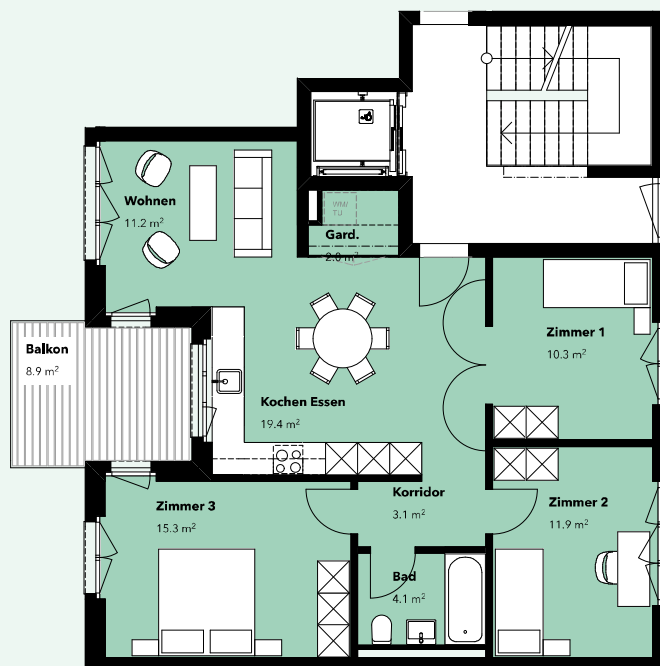
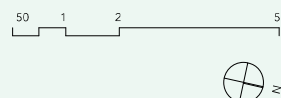
4.5-Zi-Whg 2.OG

Wohnfläche: 78.0 m²

Sitzplatz: 8.9 m²

Keller: 7.0 m²

Flächen berechnet nach SIA 416



Änderungen und Abweichungen gegenüber den publizierten Angaben
bleiben ausdrücklich vorbehalten. Keine Haftung.

KONTAKT VERMIETUNG:

NIEDERER AG | Tel. 032 621 11 12 | www.niederer.com | solothurn@niederer.com