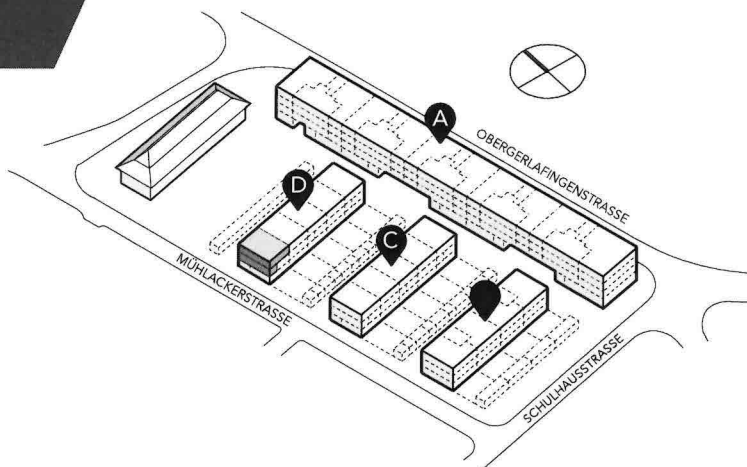


MÜHLACKERSTR. 6 / HAUS D

4.5-ZIMMER-DUPLEX

1.+2.OG

Gerlafingen
Oberfeldpark



Wohnung D - 01

4.5-Zi-Duplex 1.+2.OG

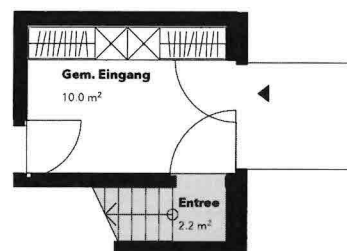
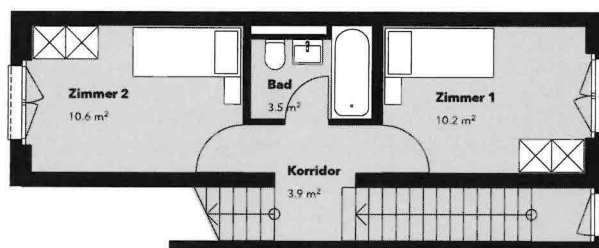
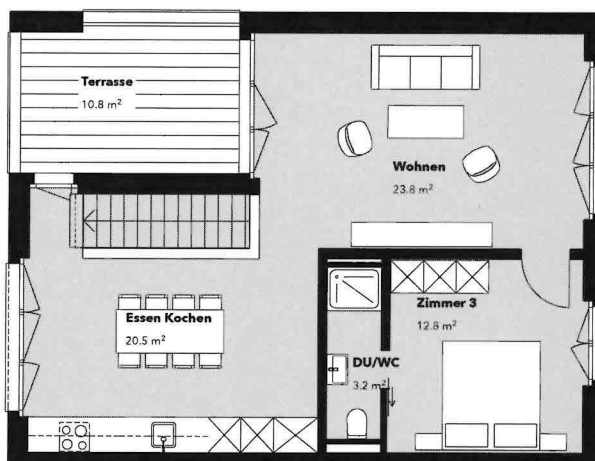
Wohnfläche: 97.0 m²

Sitzplatz: 10.8 m²

Keller: 7.8 m²

Flächen berechnet nach SIA 416

50 1 2 5



Änderungen und Abweichungen gegenüber den publizierten Angaben
bleiben ausdrücklich vorbehalten. Keine Haftung.

KONTAKT VERMIETUNG:

NIEDERER AG | Tel. 032 621 11 12 | www.niederer.com | solothurn@niederer.com