

Sonniges Einfamilienhaus mit grossem Garten & 5.5 Zimmern in Niederhasli ZH

Glärnischstrasse 2
8155 Niederhasli ZH



Inhaltsverzeichnis

Alle Daten auf einen Blick	3
Standort- und Objektbeschreibung	4
Sonnenlage und Topografie	5
Über die Gemeinde Trasadingen	6
Infrastruktur	7
Essbereich	8
Küche	9
Wohnzimmer	10
Badezimmer 1	11
Zimmer 1	12
Zimmer 2	13
Zimmer 3	14
Badezimmer 2	15
Aussenansicht	16
Grundrisse	18-20
Ihr Ansprechpartner	21

Alle Daten auf einen Blick

Verkaufspreis	CHF 1'790'000
Objektart	Einfamilienhaus
Adresse	Glärnischstrasse 2 8155 Niederhasli ZH
Anzahl Zimmer	5.5
Anzahl Badezimmer	2
Nettowohnfläche	~130 m ²
Nutzfläche UG	72 m ²
Etagen	2 (+ UG)
Lift	Nein
Baujahr	1978

Parkplatz	2 Parkplätze (1 Bedacht)
Boden	Bodenplatten & Parkett
Lage	Ruhige Lage Kinderfreundlich
Befeuerung	Wärmepumpe
Heizungsart	Bodenheizung & Radiator
Nebenkosten	CHF 2'000 pro Jahr
Besonderes	<ul style="list-style-type: none">• Grosszügiger Garten• Solaranlage• Hobbyraum im Keller

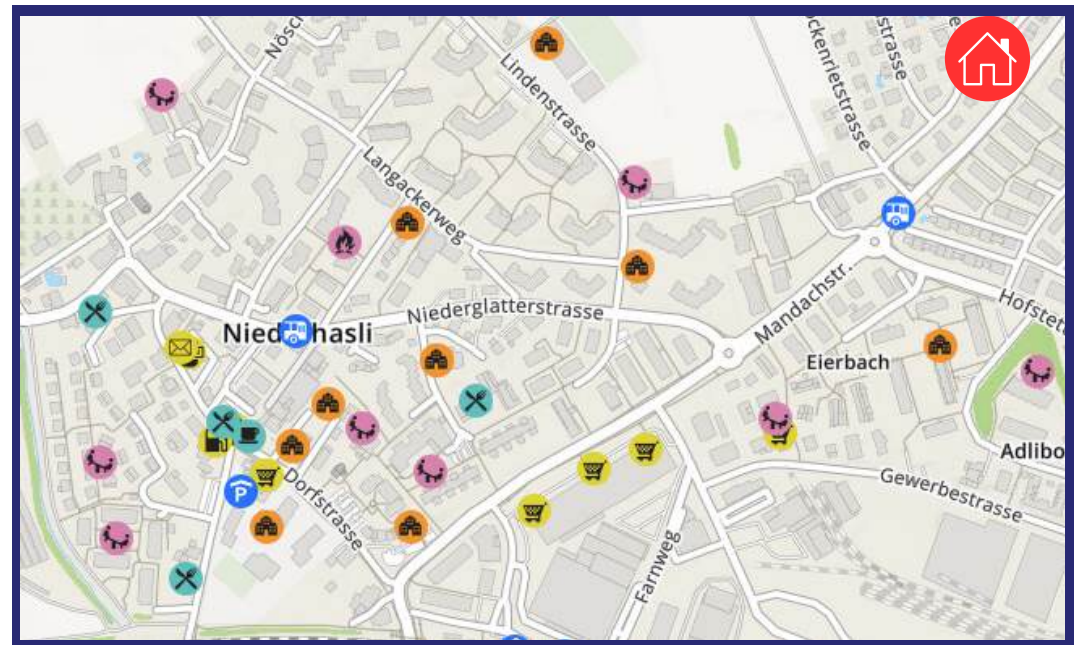
Standort- und Objektbeschreibung

Das Einfamilienhaus an der Glärnischstrasse 2 überzeugt durch seinen grosszügigen Umschwung und die angenehme Privatsphäre. Das Grundstück bietet viel Platz für Garten, Erholung und vielfältige Nutzungsmöglichkeiten im Freien. Die vorhandene Solaranlage trägt zu einer nachhaltigen Energiegewinnung bei und unterstreicht den zukunftsorientierten Charakter der Liegenschaft. Durch die ruhige Quartierlage sowie die grosszügigen Aussenflächen entsteht ein ideales Zuhause für Familien, Paare oder Personen, die Wert auf Ruhe und Lebensqualität legen.

Die Umgebung in Niederhasli bietet eine sehr gute Infrastruktur für den Alltag. Einkaufsmöglichkeiten, Restaurants, Schulen sowie verschiedene Freizeitangebote befinden sich in komfortabler Distanz und sind teilweise gut zu Fuss erreichbar. Auch der öffentliche Verkehr ist in der Nähe und ermöglicht eine schnelle Verbindung in Richtung Zürich und in die umliegenden Gemeinden.

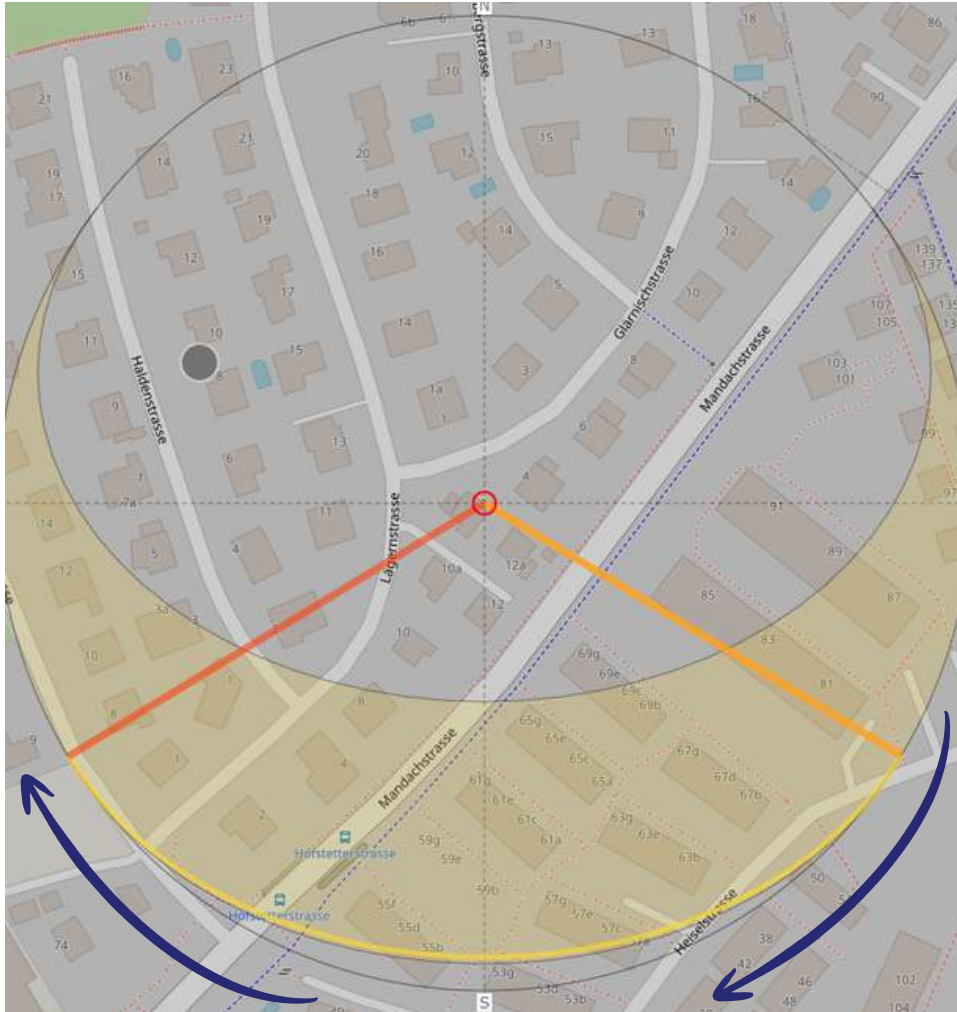
Highlights

- ★ Ruhiges Wohnen mit Top Lage
- ★ Nur wenige Schritte zur Bushaltestelle
- ★ Entspanntes Wohnen auf zwei Ebenen
- ★ Geräumiges UG mit 3 Zimmern
- ★ Garten mit sonnigem Sitzplatz



- Schulen
- Restaurants
- Öffentlicher Verkehr
- Lebensmittel
- Freizeit

Sonnenlage und Topografie

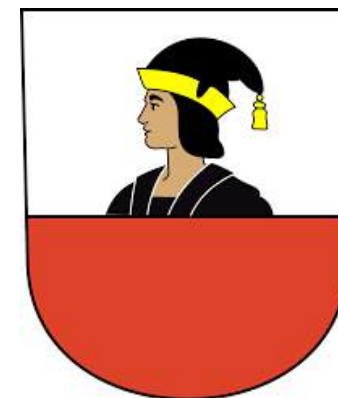


- ☀ Der Garten profitiert von einer guten Ausrichtung und bietet angenehme Sonnenstunden über den Tag hinweg
- ☀ Die Aussenbereiche laden dazu ein, sonnige Momente im Freien in ruhiger Umgebung zu geniessen
- ☀ Grosszügige Fensterflächen sorgen im Inneren für viel Tageslicht und eine helle Wohnatmosphäre

Über die Gemeinde Niederhasli

Die Gemeinde Niederhasli im Zürcher Unterland blickt auf eine lange Geschichte zurück und vereint traditionelles Erbe mit moderner Infrastruktur.

Mit einer Gesamtfläche von 1'124 ha, 9'609 Einwohnern und einer hervorragenden Verkehrsanbindung – inklusive S-Bahn, Busverbindungen und Autobahnanschlüssen in nur 10 Minuten – vereint Niederhasli Tradition und moderne Infrastruktur. Diese gelungene Verbindung macht die Gemeinde zu einem attraktiven Standort im Zürcher Unterland.



*Wappen von der Gemeinde
Niederhasli*

Allgemeine Informationen zur Gemeinde Niederhasli	Daten
Totale Wohnbevölkerung	9'609
Ausländeranteil	27.7%
Höhe	418 m.ü.M.
Kanton	Zürich
Fläche	1'124 ha
Steuerfuss (exkl. Kirche)	112%

Datenstand: 2025

Infrastruktur

Die Immobilie besticht durch ihre ausgezeichnete Infrastruktur und ideale Verkehrsanbindung. Ob zu Fuß, mit öffentlichen Verkehrsmitteln oder dem Auto – alle Wege sind bequem und schnell erreichbar. Eine Bushaltestelle liegt nur 300 Meter entfernt.

Kindergarten, Primar- und Sekundarschule befinden sich in direkter Nähe und sind ebenso wie Einkaufsmöglichkeiten einfach zu erreichen. Dank der Nähe zu den Autobahnanschlüssen und dem Flughafen Zürich gelangen Sie zügig in die umliegenden Städte – ein klarer Vorteil für Pendler und Vielreisende.



Öffentlicher Verkehr	300 m
Kindergarten	600 m
Primarschule	700 m
Sekundarschule	1.0 km
Einkaufen	600 m
Autobahn	8.0 km
Flughafen	8.2 km

Entfernungen

	Luft	Auto	Zug
Zürich	13.7 km	22 min	22 min
Zürich Flughafen	8.2 km	15 min	23 min
Winterthur	18.4 km	30 min	44 min
Baden	13.5 km	24 min	41 min
Luzern	49.9 km	53 min	95 min
Basel	69.0 km	66 min	108 min
Bern	98.3 km	90 min	109 min

Essbereich



Küche



Wohnzimmer



Badezimmer 1



Zimmer 1



Zimmer 2



Zimmer 3



Badezimmer 2



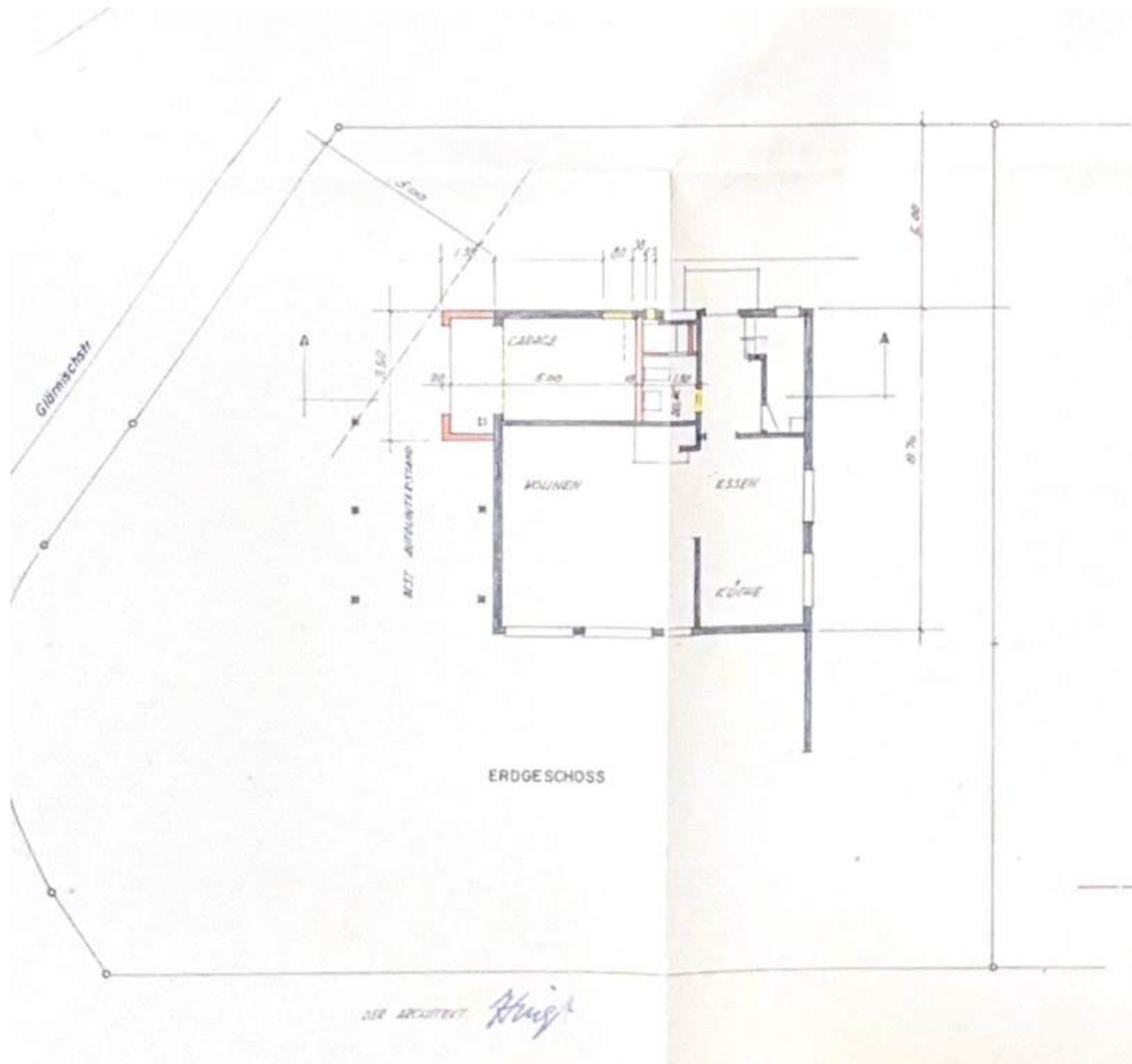
Aussenansicht



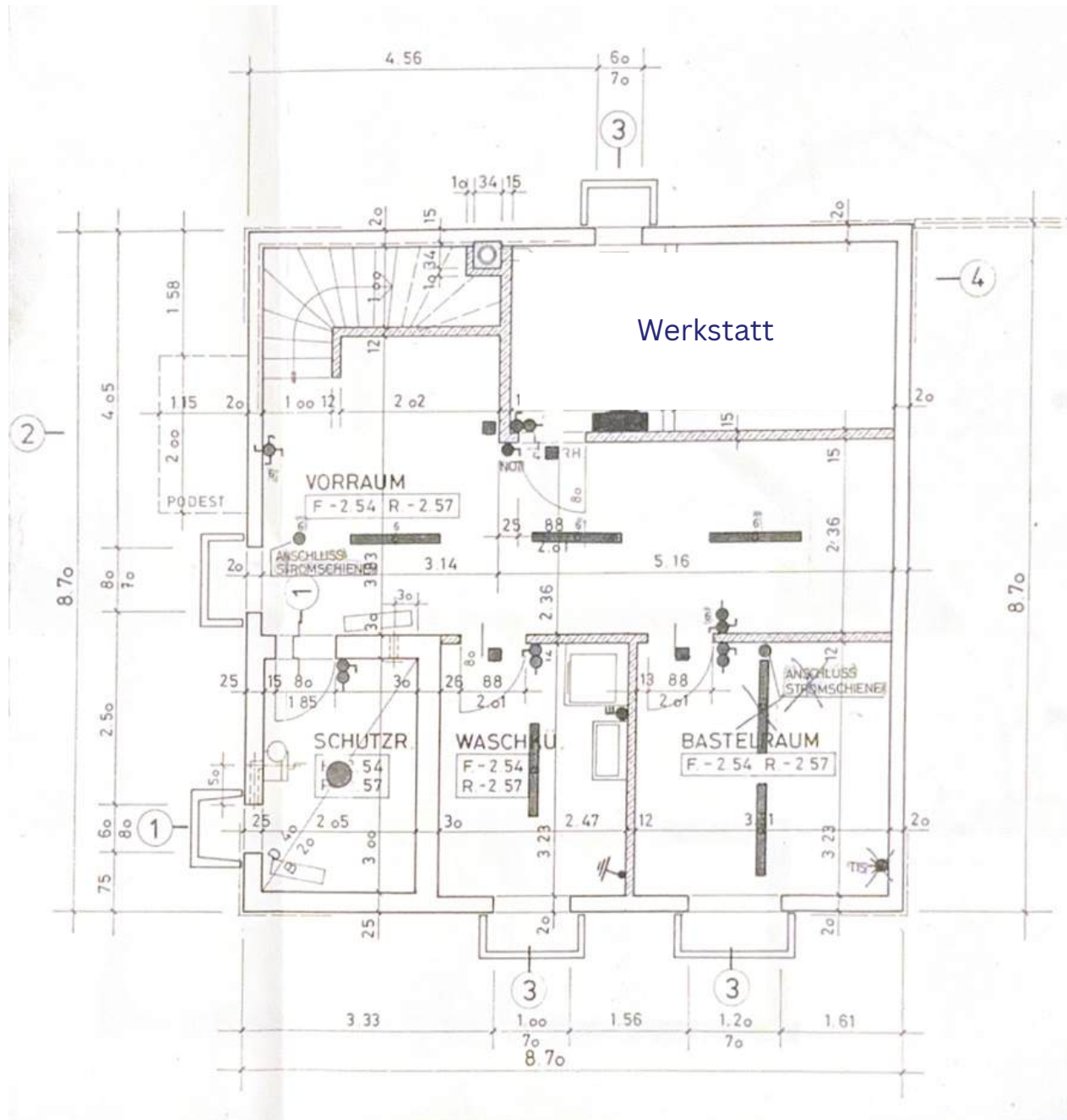
Aussenansicht



Grundriss EG



Grundriss UG



Ihr Ansprechpartner



Claudio Serio

+41 79 432 43 40

info@serio-immobilien.ch



Serio Immobilien GmbH
Mühlackerweg 9
8155 Niederhasli
www.serio-immobilien.ch



René Sunier

+41 78 257 55 50

sales@serio-immobilien.ch