

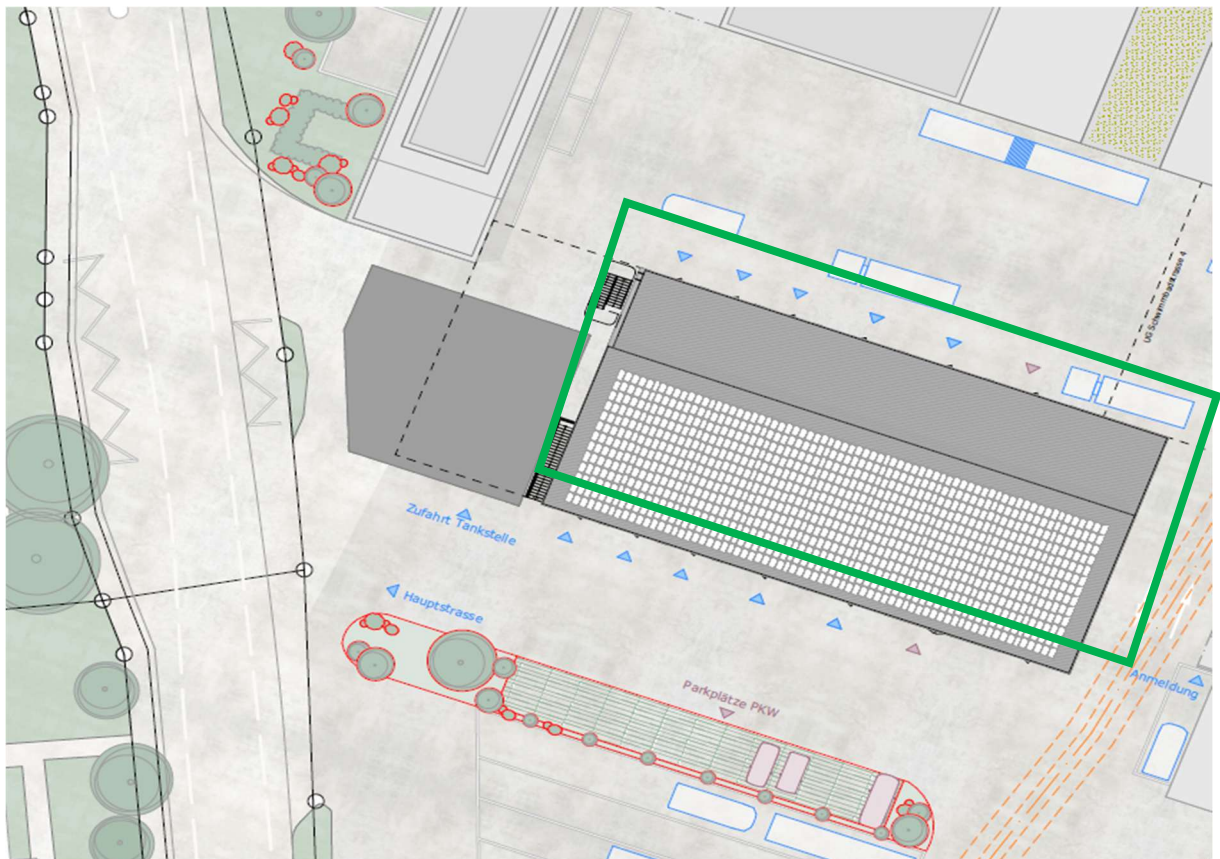
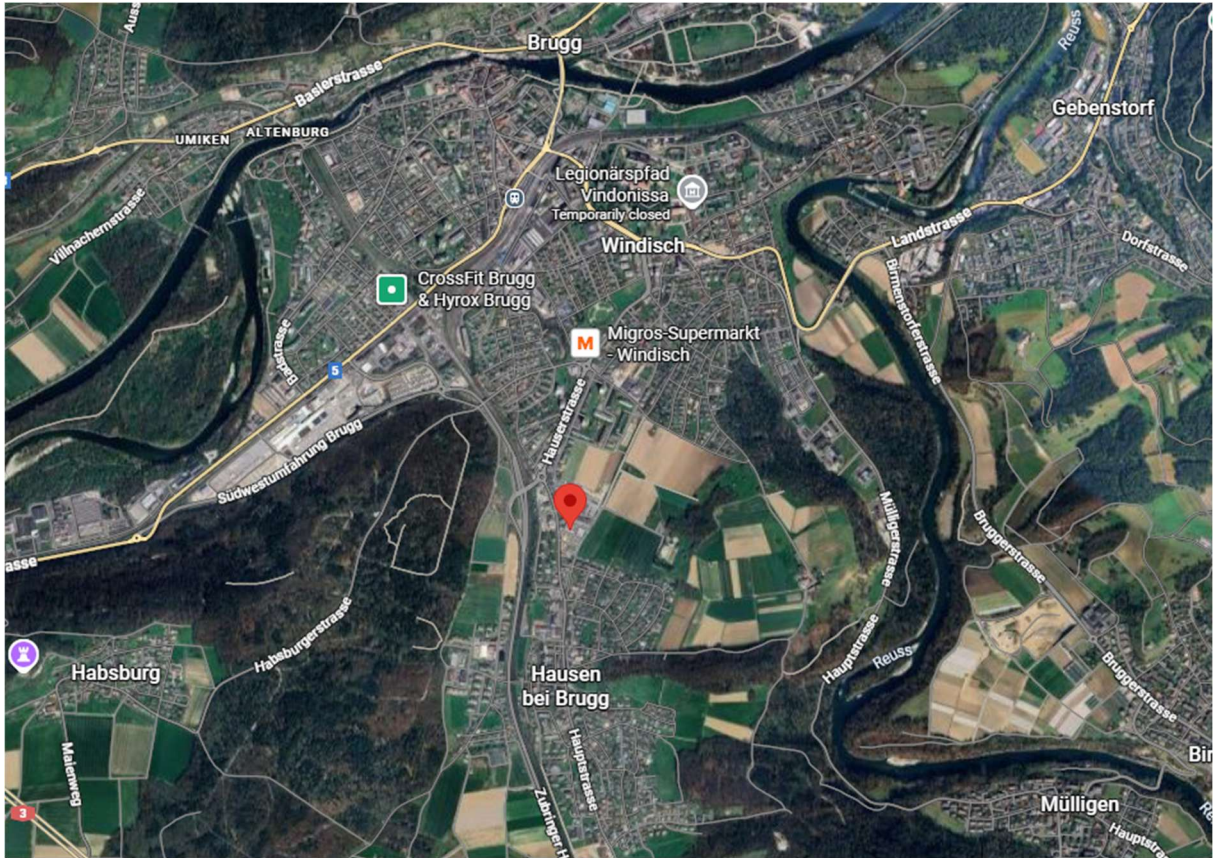
Bauprojekt Hauserstrasse 67 in 5210 Windisch



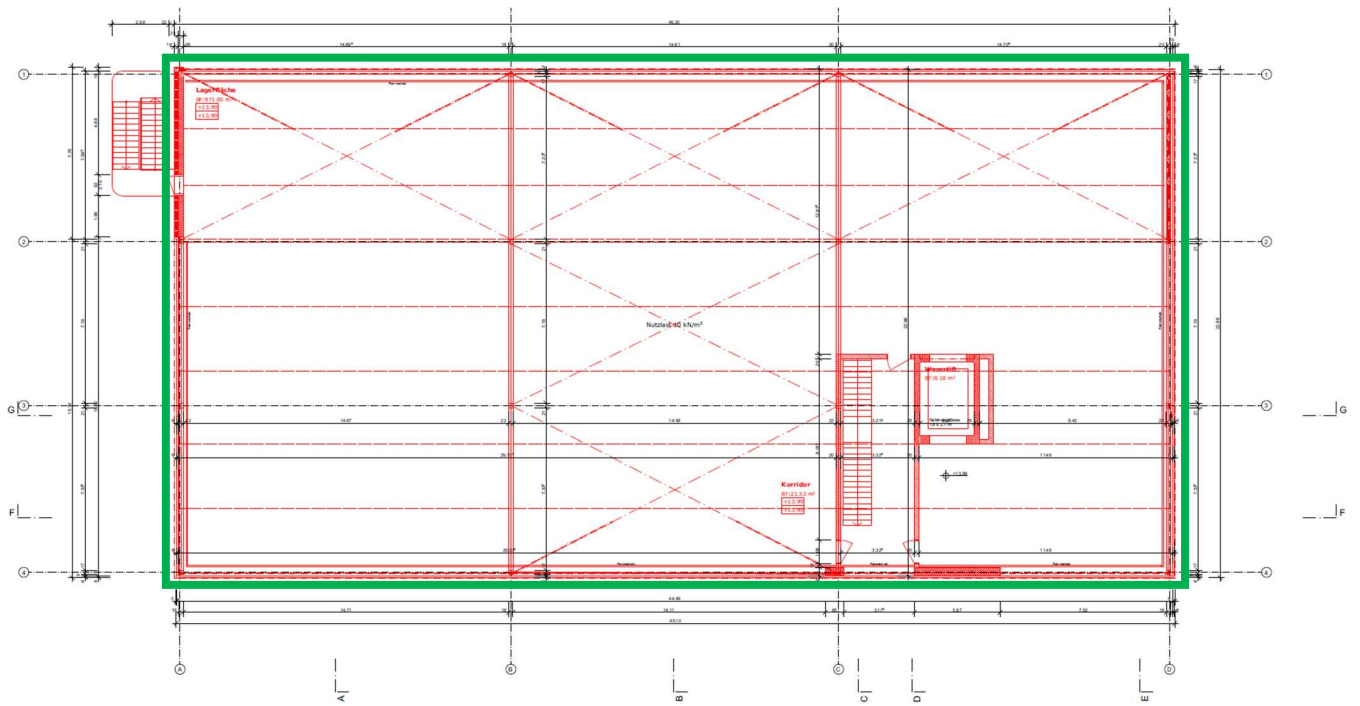
Eckdaten

Lage	Südausrichtung im 2.OG, gute Aussicht sowie Weitblick. Gut erschlossen, direkt beim Autobahnzubringer Anschluss Brugg/Windisch mit den Autobahnen A1/A3 sowie der Südwestumfahrung Brugg. Direkt bei Bushaltestelle «Windisch, Garage Knecht»
Nutzungsart	Gewerbezone, Bsp. Büroräumlichkeiten oder Fitnessstudio
Baustart	Erstellung Rohbau ab Q3 2026, Baubewilligung liegt vor. Ein Beginn vom Mieterausbau ist ab Ende 2027 möglich, Wünsche können berücksichtigt werden
Geschossfläche	1'036.65m ² , 972m ² BF
Mindestnutzfläche	ca. 300m ² , maximum 3 Mieteinheiten
Zugang	Personenlift / Warenlift
Parkmöglichkeiten	genügend Parkplätze in naher Gehdistanz verfügbar
Nutzlast	10kN/m ² , Deckenhöhe 4m
Mietzins	ca. CHF 200.00 / m ² p.a zzgl. Mwst

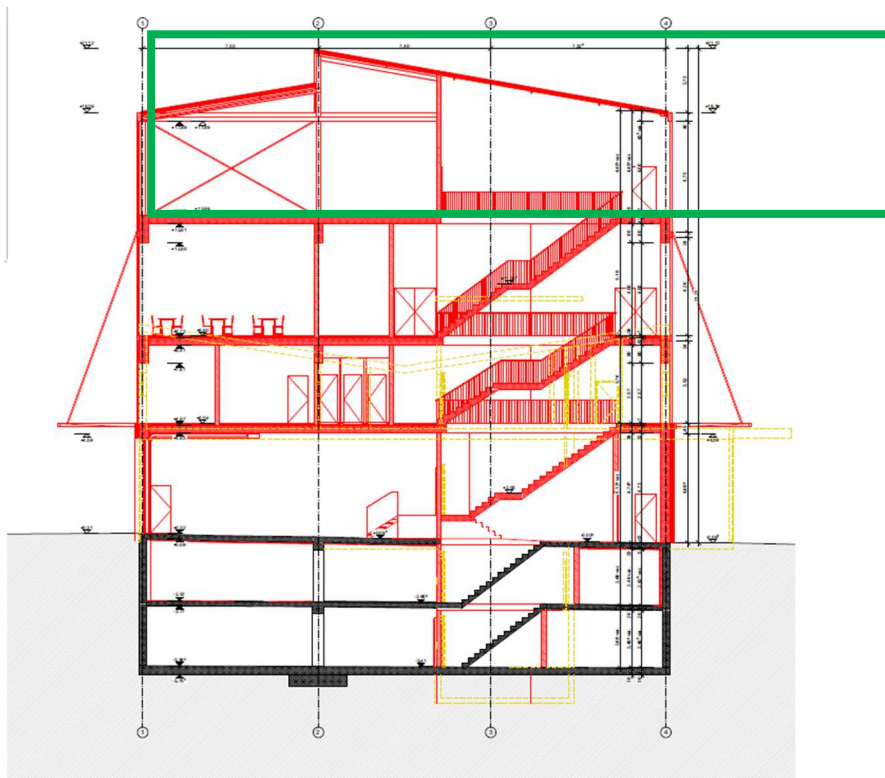
Situationsplan



Grundriss 2. OG



Schnitt C-C; Raumhöhe 4m



Schnitt C - C

Ansicht Süd

