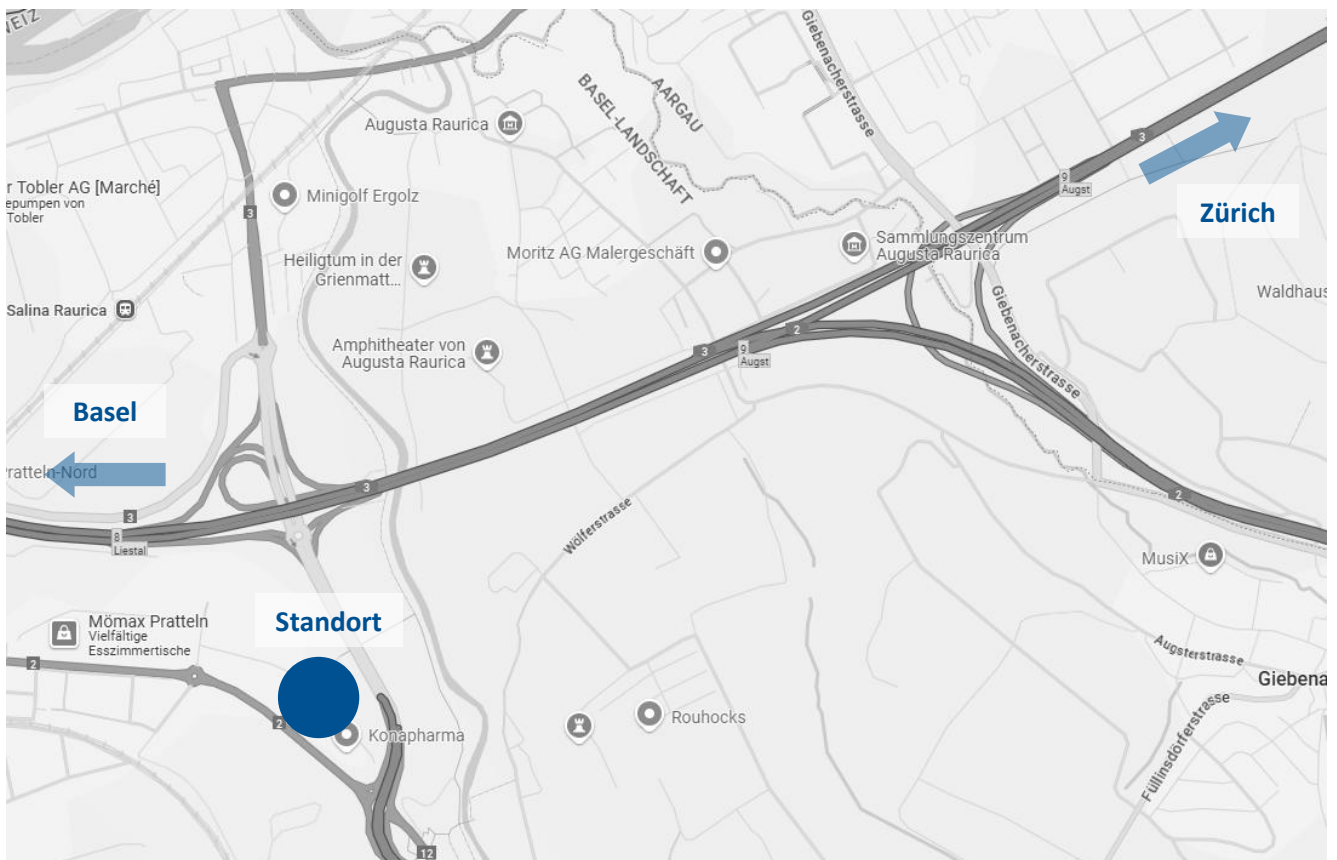
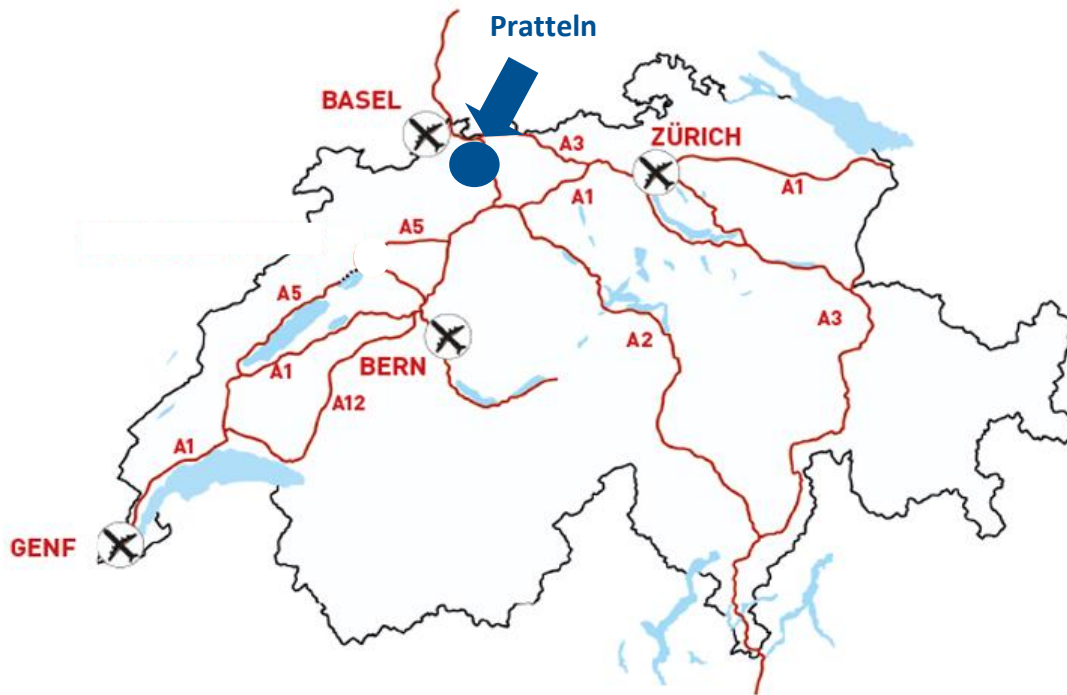


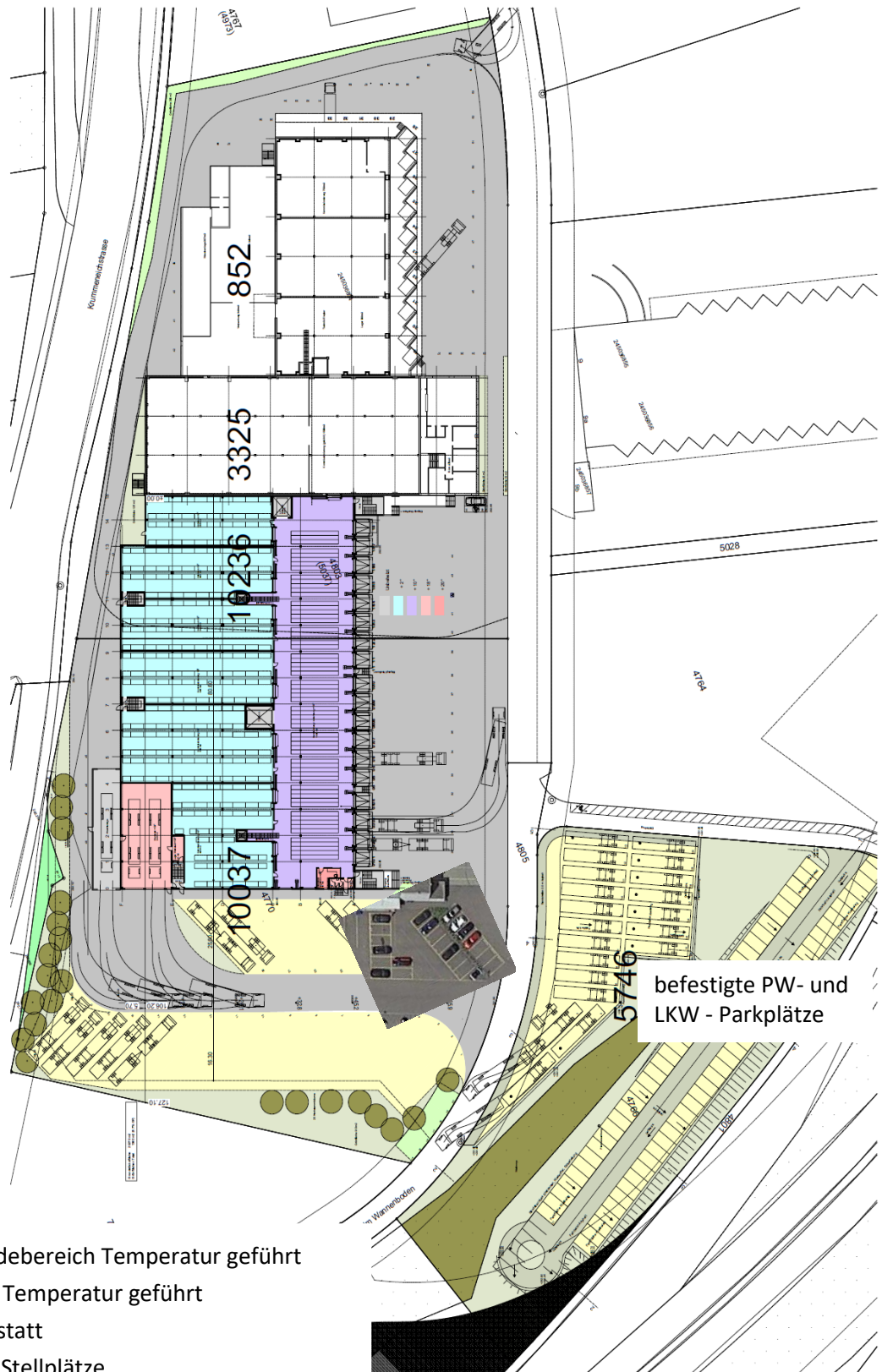






Lage/Adresse: Im Wannenboden 8 / 10, 4133 Pratteln





Umgebungsplan

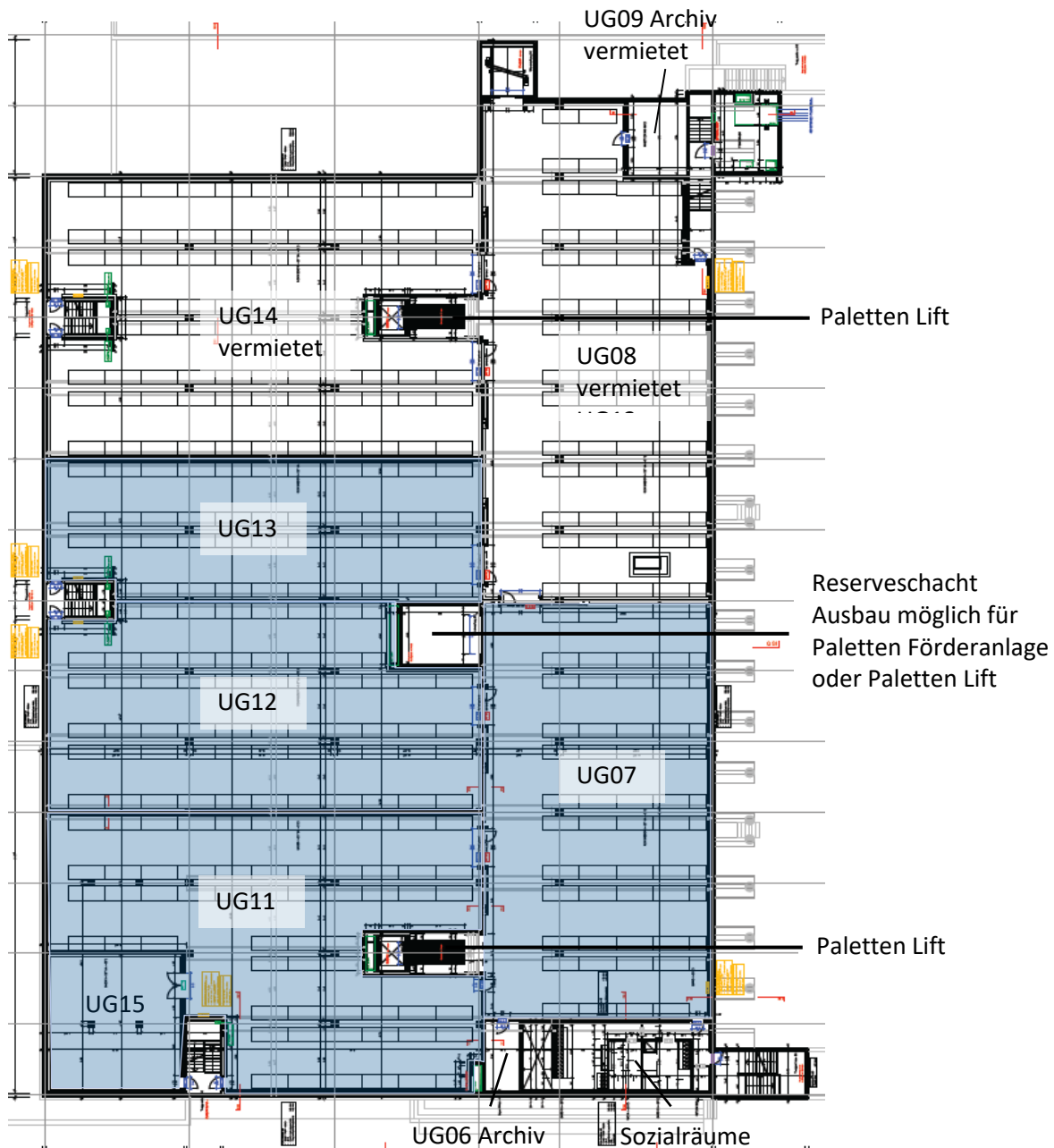


-  Verladebereich Temperatur geführt
-  Lager Temperatur geführt
-  Werkstatt
-  LKW- Stellplätze





Untergeschoss - ca. 3'389 m²; Höhe i. L. 6.50 m; Bodenbelastung 1.5 t/m²; ausbaubar für Kühlung

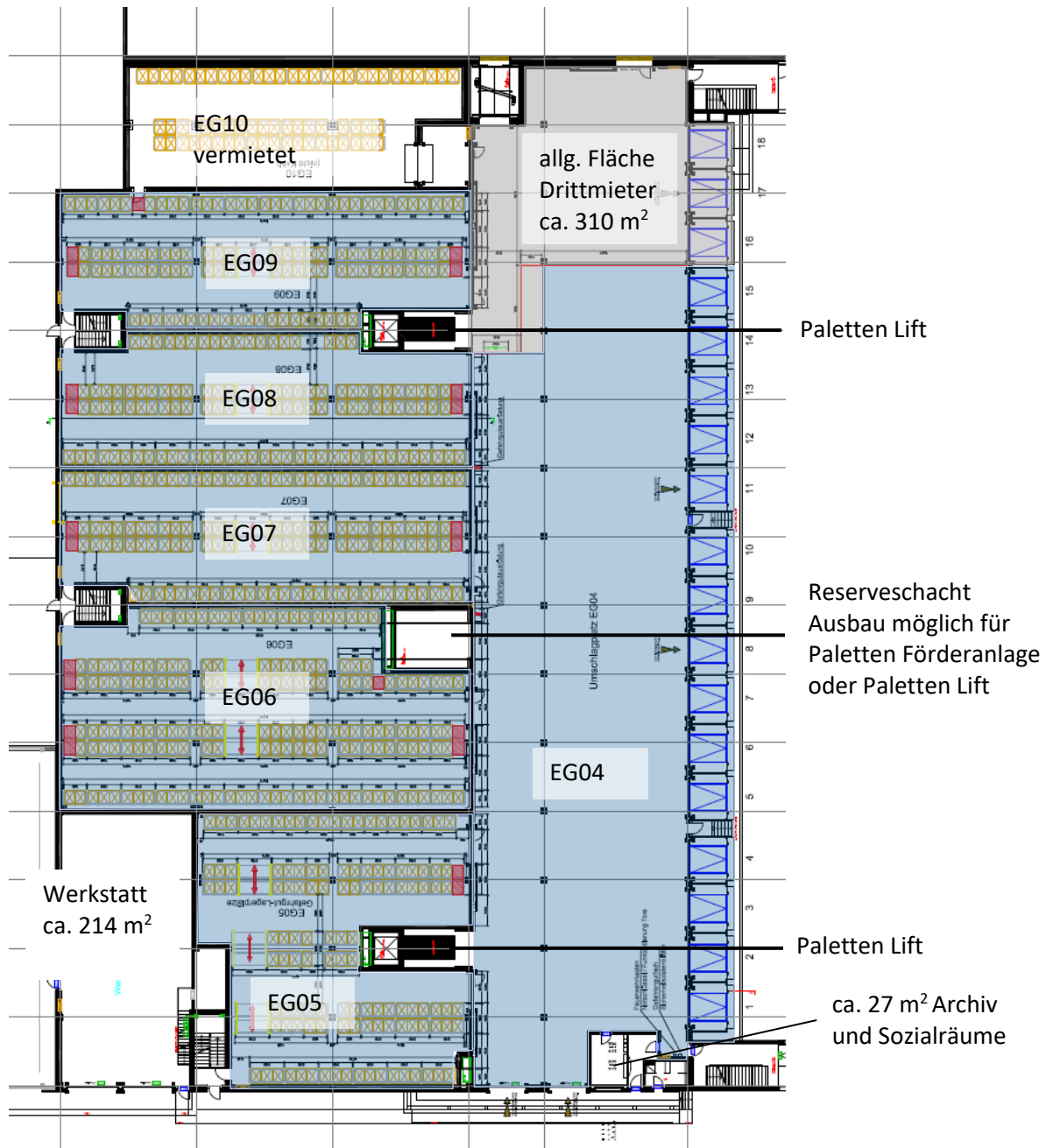


Teilfläche			Teilfläche		
UG06	17 m ²	Archiv	UG11	552 m ²	Lager
UG07	560 m ²	Lager	UG12	493 m ²	Lager
UG08	613 m ²	Lager vermietet	UG13	395 m ²	Lager
UG09	25 m ²	Archiv vermietet	UG14	667 m ²	Lager vermietet
UG09	45.6 m ²	Sozialräume	UG15	109 m ²	Lager





Erdgeschoss - ca. 2'942 m²; Höhe i. L. 6.50 m; Bodenbelastung 1.5 t/m²; Temperatur geführtes Lager Ja

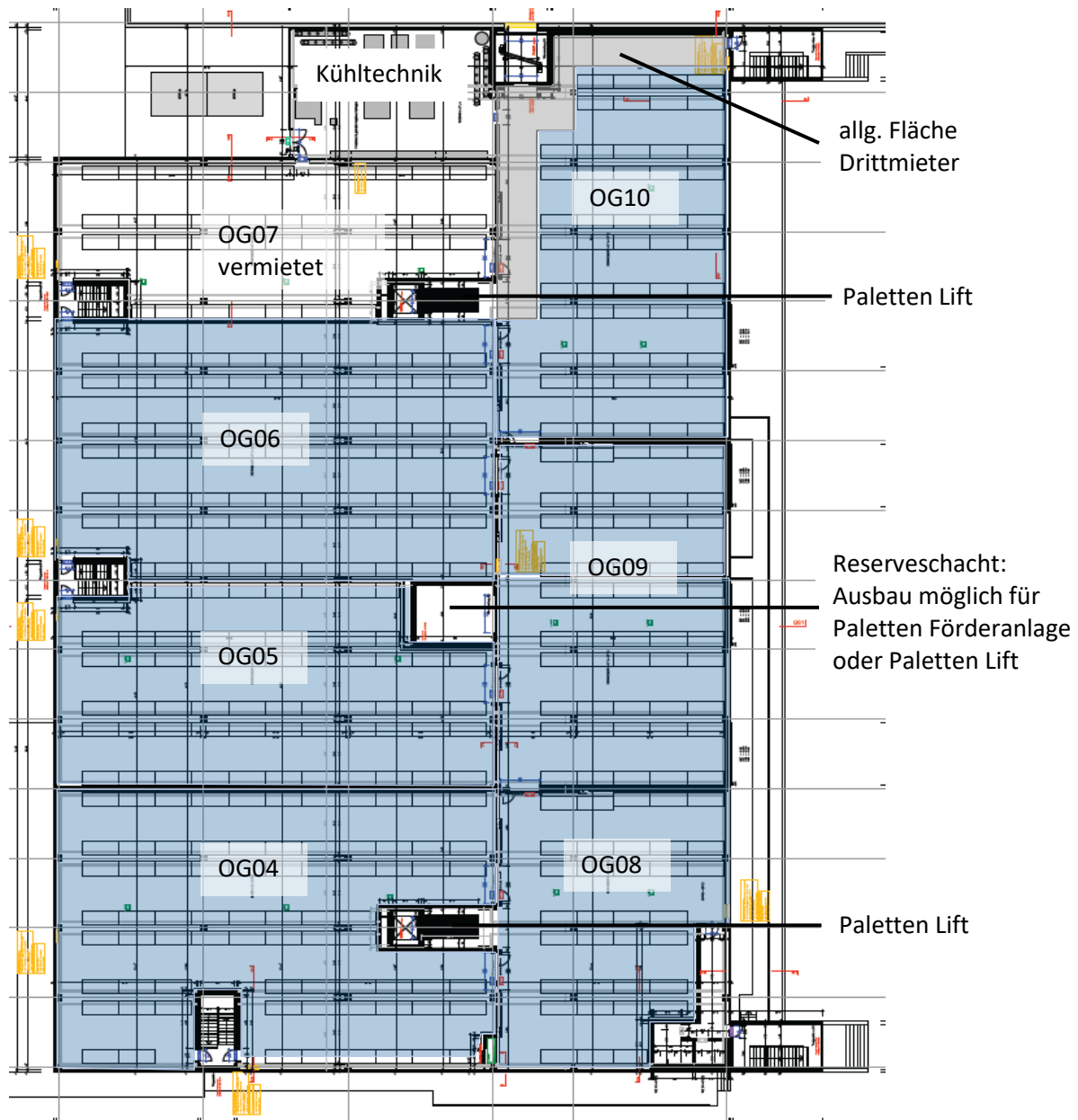


Teilfläche		Teilfläche			
EG04	1'110 m ²	Verladedocks 15 Rampen	EG08	337 m ²	Lager
EG05	450 m ²	Lager	EG09	345 m ²	Lager
EG06	496 m ²	Lager	EG10	272 m ²	Lager vermietet
EG07	352 m ²	Lager			





Obergeschoss - ca. 3'257 m²; Höhe i. L. 6.50 m; Bodenbelastung 1.5 t/m²; Temperatur geführtes Lager Ja

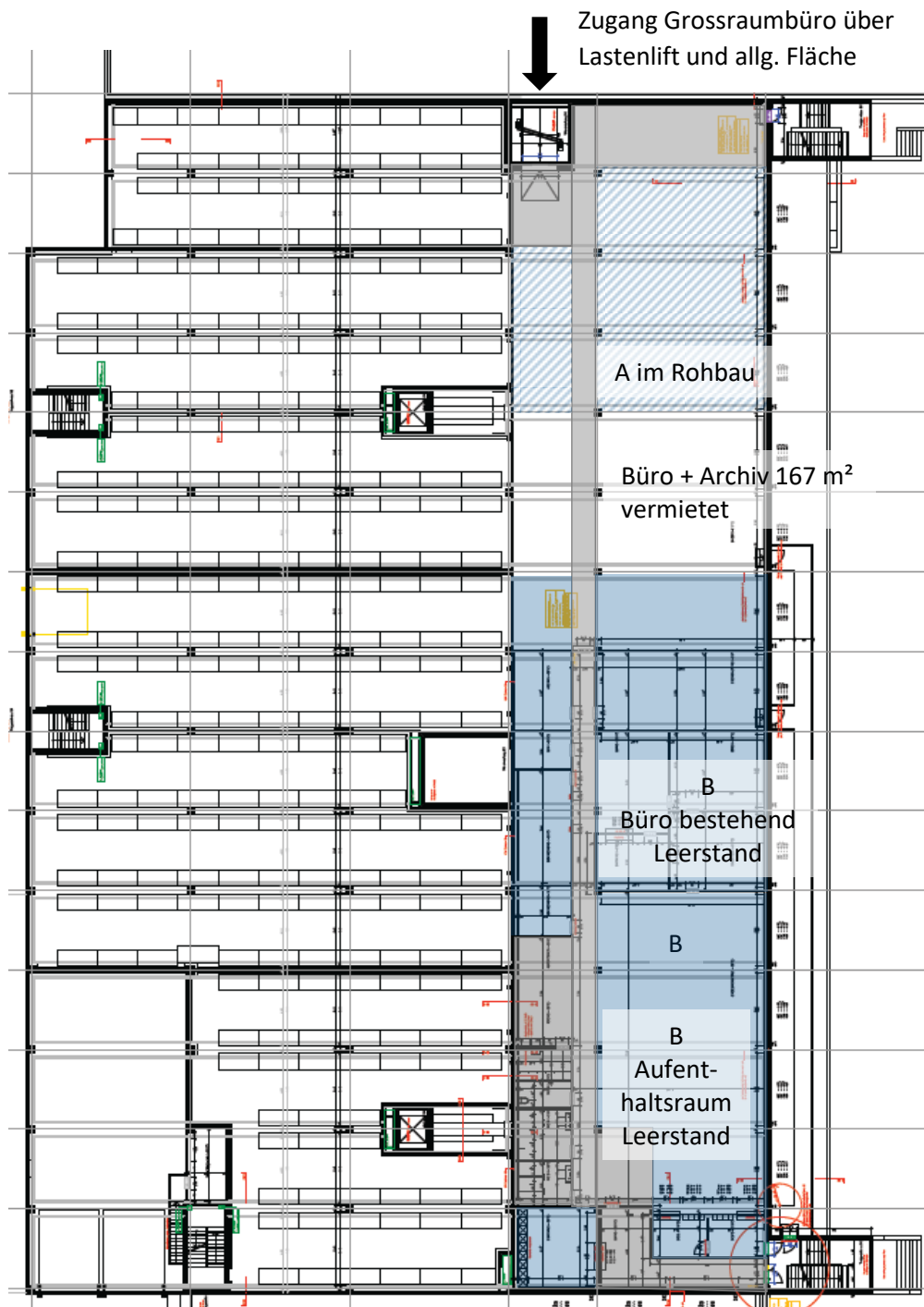


Teilfläche			Teilfläche		
OG04	702 m ²	Lager	OG08	383 m ²	Lager
OG05	496 m ²	Lager	OG09	474 m ²	Lager
OG06	664 m ²	Lager	OG10	538 m ²	Lager ohne Korridor
OG07	417 m ²	Lager vermietet			





Zwischengeschoss Büro – Total ca. 1'011 m², ca. 515 m² im Leerstand blau, vermietet 167 m² weiss
Höhe i. L. 2.40 m; Bodenbelastung 0.5 t/m²



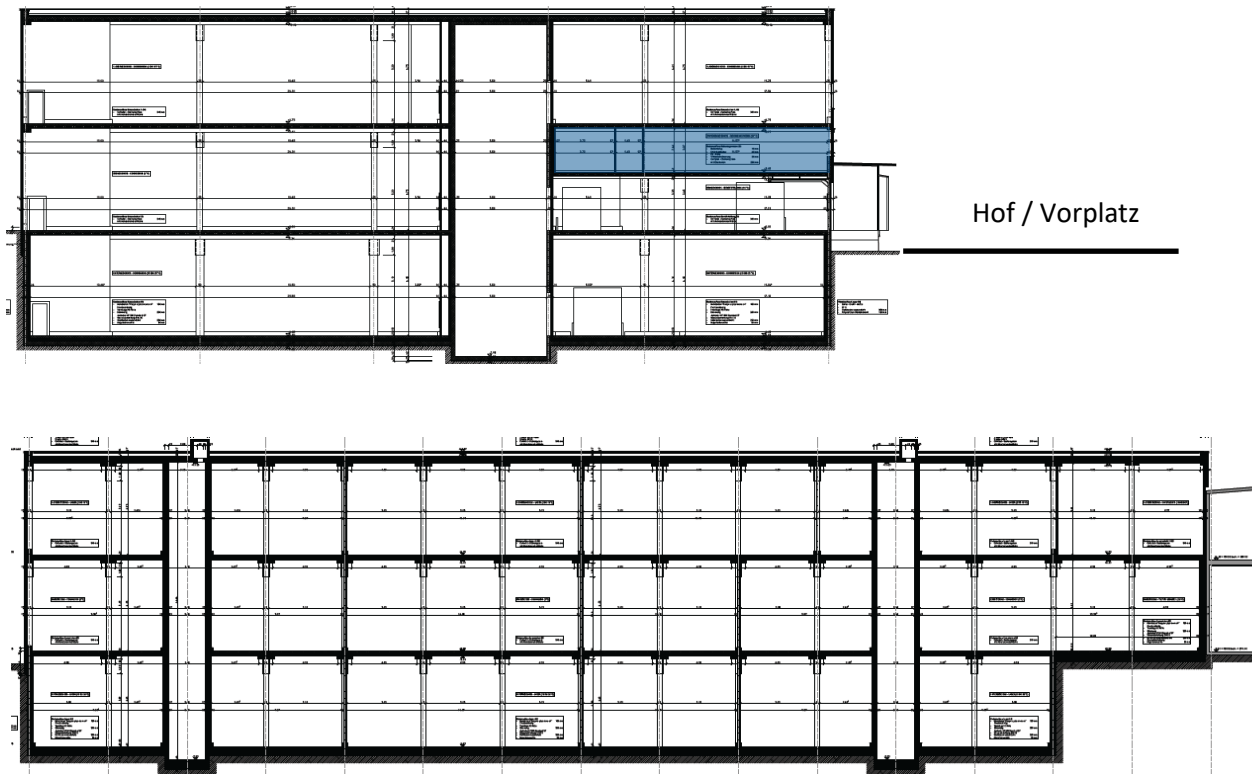
Zwischengeschoss Büroflächen

A Rohbau, wird heute als Nebenfläche genutzt, kann für Mieter ausgebaut werden
B bestehend, Grossraumbüro (klimatisiert)





Schnitte



Ansichten



Südfassade



Lager



Parkplätze



Verladezone



Sitzungszimmer

