

## Der richtige Landeplatz für Ihr Business



Am ehemaligen Standort der Hochschule Luzern, nur einen Flügelschlag vom Bahnhof entfernt und direkt am See gelegen, erwartet Sie ab dem ersten Quartal 2028 das sanierte Bürohaus Werftstadt. Die spektakuläre Aussicht auf See, Berge und Werft schafft Überblick – und wer den Überblick hat, trifft die besseren Entscheidungen.



### Werftstadt

## Der passende Nistplatz für Ihr Business.

Die Büroliegenschaft Werftstadt fällt auf: direkt am Wasser, architektonisch klar und mit einer Präsenz, die bleibt. Ihre U-förmige Fassade im markanten Blauton setzt ein Zeichen für moderne Arbeitswelten und verleiht dem Gebäude eine unverwechselbare Identität.

Die Büroflächen lassen sich präzise auf unterschiedliche Anforderungen abstimmen – kein Standard, sondern ein Arbeitsumfeld, das sich an Ihr Business anpasst und mit ihm mitdenkt. Im Untergeschoss stehen Lagerräume sowie Stellplätze zur Miete zur Verfügung. Garderoben und Duschen ermöglichen einen aktiven Start in den Tag oder eine sportliche Auszeit zwischendurch.

### Angebot

## Arbeiten, wo sich Erfolg einnistet.

Über 4'000 m<sup>2</sup> flexible, voll ausgebaute Büroflächen mit Kühlung für Unternehmen, die entschlossen vorangehen und ihre Entwicklung aktiv gestalten. Saniert nach DGNB-Gold-Standard und bezugsbereit ab dem ersten Quartal 2028 entsteht hier ein Umfeld, in dem sich Ihr Unternehmen einnistet und nachhaltig wächst.

# werft stadt

LUZERN

## Stadt Luzern

## Ein Business-Standort im Aufwind.

Unmittelbar beim Bahnhof Luzern an der Werftstrasse 1/3 gelegen, befindet sich die Werftstadt an einem der zentralsten Standorte der Stadt. Ihr neuer Businessstandort liegt in einem lebendigen Quartier, das Bahnhof, See und Innenstadt miteinander verbindet und kurze Wege in alle Richtungen ermöglicht. Direkt angrenzend befindet sich das neue Rösslimatt-Areal, auf dem ein dynamisches Umfeld entstanden ist. Hier haben sich die Hochschule Luzern, vielfältige Unternehmen, Fachgeschäfte sowie ein Coop angesiedelt.

Ebenfalls in unmittelbarer Nachbarschaft finden sich zahlreiche Restaurants, Bäckereien und Fitnessstudios. Gegenüber befindet sich zudem ein Hotel mit gehobener Gastronomie und modernen Konferenzräumen. Die nahe Ufschöttli und das Inseli laden zu einer kurzen Auszeit am Wasser ein – sei es für einen Spaziergang, einen Sprung in den See oder einen After-Work-Drink. Gleichzeitig ist die Luzerner Innenstadt in wenigen Gehminuten erreichbar. So arbeiten Sie in der Werftstadt an einem Ort, der Ihnen erlaubt, stets sanft zu landen und wieder munter auszufliegen.



**1 Gehminute**

zum Hauptbahnhof Luzern



**5 Fahrminuten**

zur Autobahn A2/A14



**Sehr zentral**

mitten in Luzern



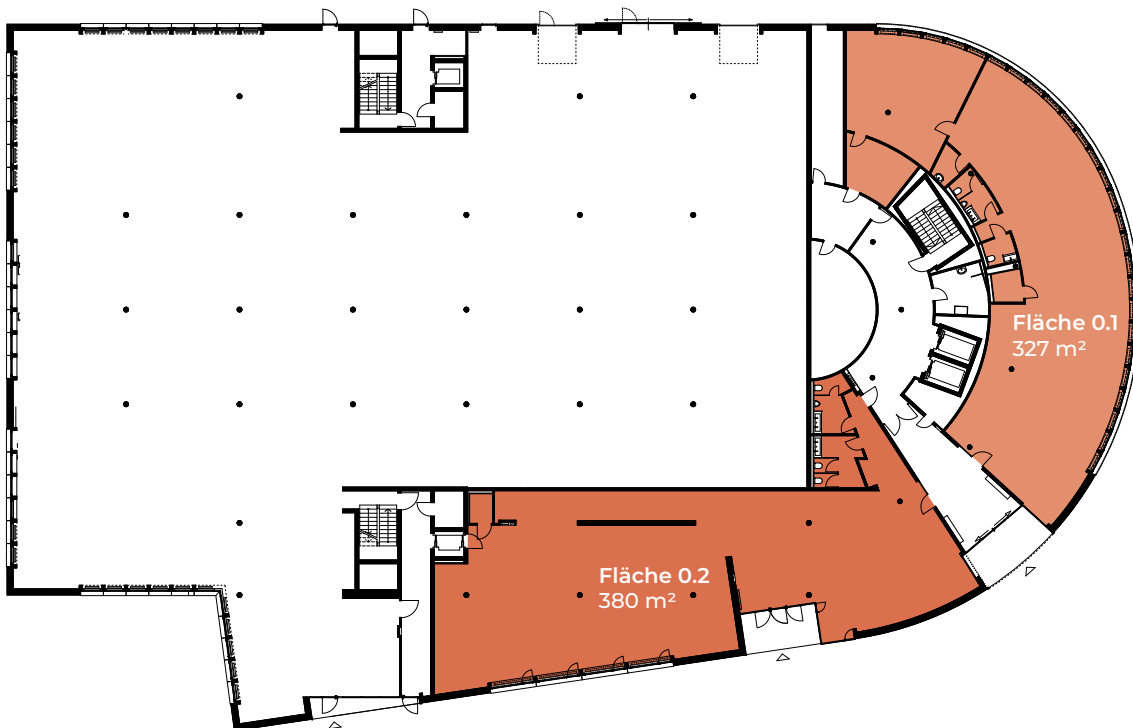
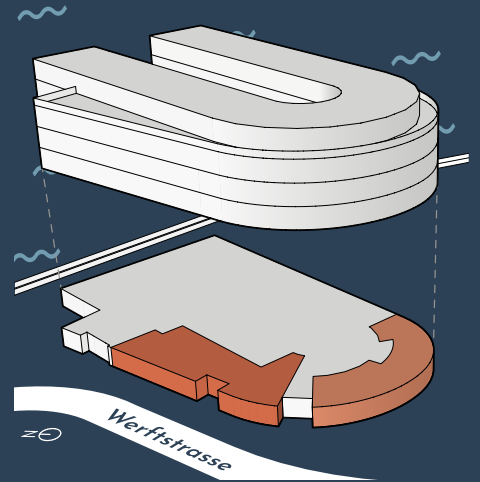
Jones Lang LaSalle AG  
Prime Tower | Hardstrasse 201 | 8005 Zürich

[werftstadt-luzern.ch](http://werftstadt-luzern.ch)

## Erdgeschoss

Fläche 0.1 327 m<sup>2</sup>

Fläche 0.2 380 m<sup>2</sup>



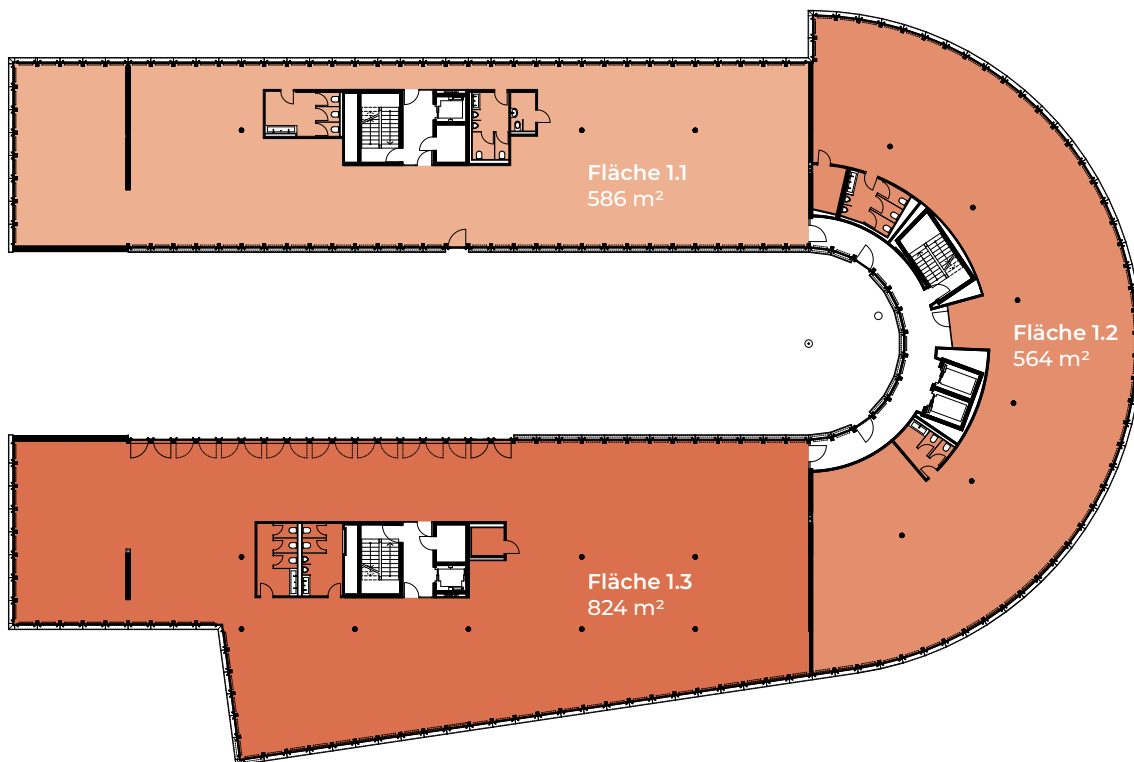
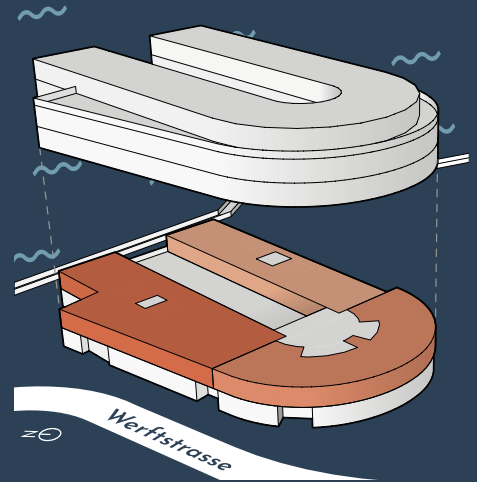
Alle Angaben haben lediglich informativen Charakter. Bautechnische und ausführungsbedingte Änderungen und Anpassungen sowie Materialwechsel und Auflagen aus der Baubewilligung bleiben ausdrücklich vorbehalten.

## 1. Obergeschoss

Fläche 1.1 586 m<sup>2</sup>

Fläche 1.2 564 m<sup>2</sup>

Fläche 1.3 824 m<sup>2</sup>

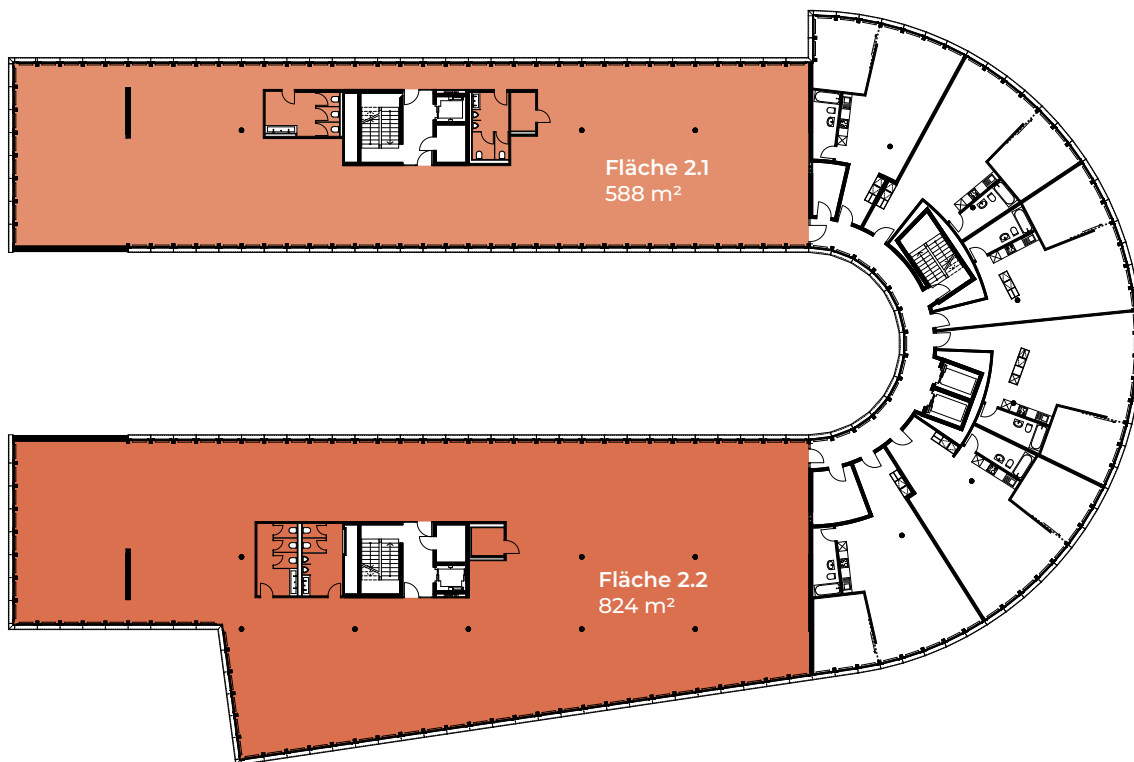
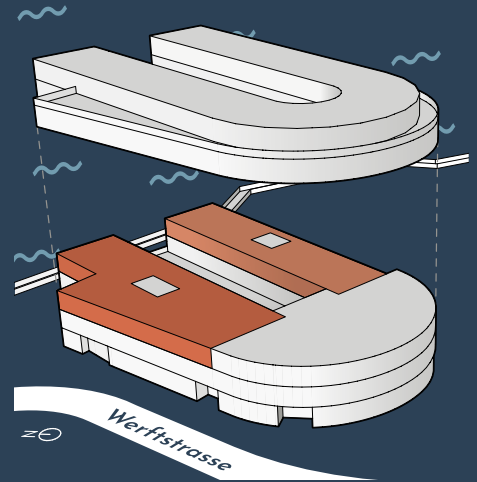


Alle Angaben haben lediglich informativen Charakter. Bautechnische und ausführungsbedingte Änderungen und Anpassungen sowie Materialwechsel und Auflagen aus der Baubewilligung bleiben ausdrücklich vorbehalten.

## 2. Obergeschoss

Fläche 2.1 588 m<sup>2</sup>

Fläche 2.2 824 m<sup>2</sup>



Alle Angaben haben lediglich informativen Charakter. Bautechnische und ausführungsbedingte Änderungen und Anpassungen sowie Materialwechsel und Auflagen aus der Baubewilligung bleiben ausdrücklich vorbehalten.



# werft stadt

LUZERN

