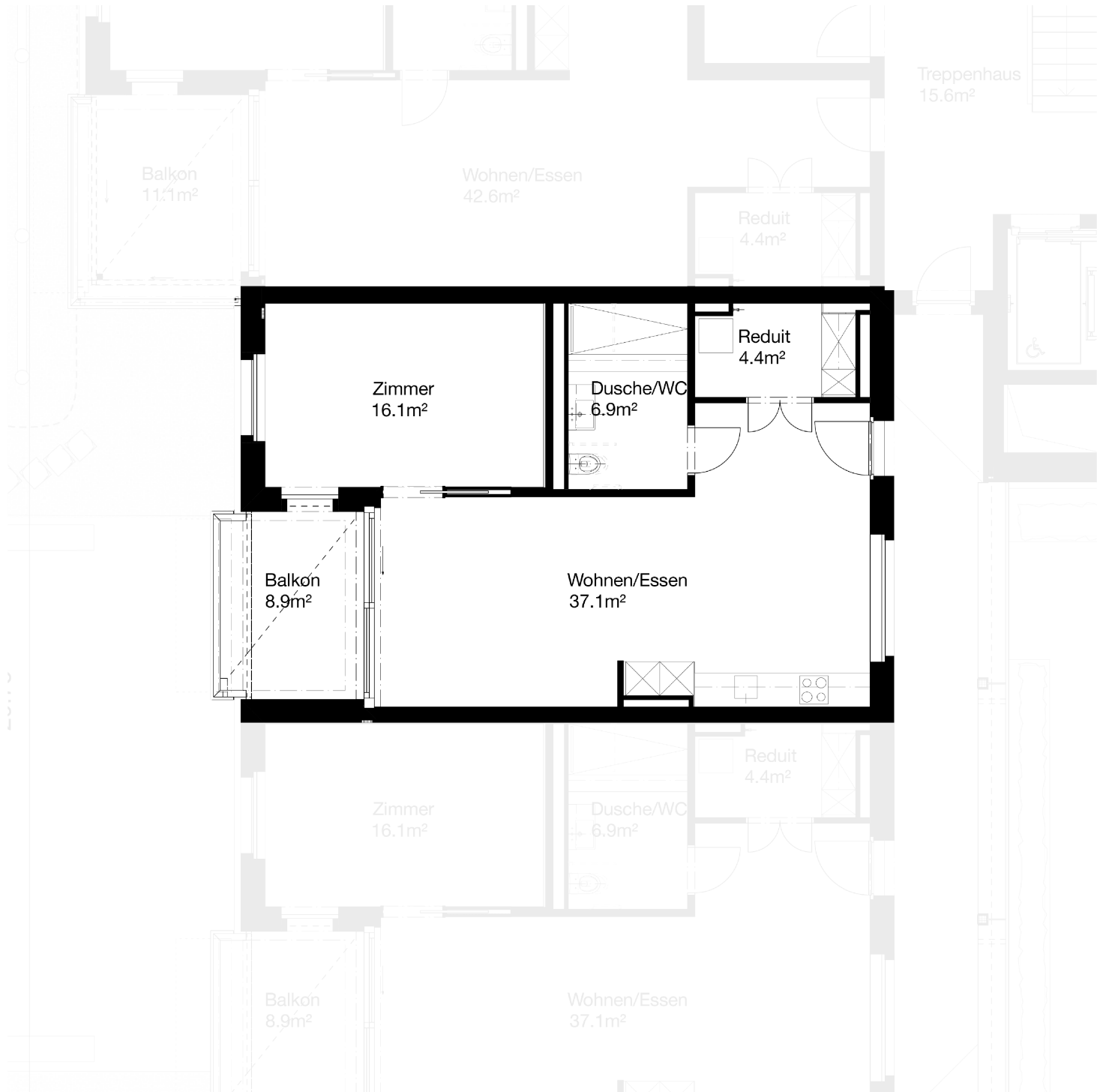


Ausbau	1 Grundausbau
Sonderausbau	2 altersgerechter Teilausbau
Etage	1. OG
Wohnfläche	64.0 m ²



Alle Angaben sind Circaangaben. Änderungen bleiben vorbehalten.
Hinweis: Die Differenz der Quadratmeterangabe der Wohnfläche zu den im Grundriss angegebenen einzelnen Bodenflächen der Zimmer resultiert aus einer Rundungsdifferenz.