



Route de Verbier Station 59  
1936 Verbier

**511 m<sup>2</sup> surface  
de vente**

**231 m<sup>2</sup> terrasse**



## Facts

**Type:** Espace boutique, terrasse  
et espace de stockage

**Surface:** Boutique: 511 m<sup>2</sup>  
Terrasse: 231 m<sup>2</sup>  
Stockage: 22 m<sup>2</sup>  
Parking: 4 places

**Prix:** Boutique: 750.- CHF m<sup>2</sup>/an  
Bureaux: 200.- CHF m<sup>2</sup>/an  
Stockage: 150.- CHF m<sup>2</sup>/an  
Parking: 3000.- CHF pl/an

**Disponibilité:** 01.04.2025  
**Aménagement:** aménagée



## Highlights

- emplacement de premier ordre avec une clientèle aisée
- aménagés avec des matériaux de haute qualité

**Au cœur de Verbier, à quelques pas de la Place Centrale et de la station de bus postal, nous proposons à la location une impressionnante surface commerciale de 511 m<sup>2</sup>. Cette propriété de prestige se distingue par ses équipements modernes et sa large vitrine, assurant une visibilité optimale.**

Un des atouts majeurs est la vaste terrasse orientée plein sud de plus de 231 m<sup>2</sup>, offrant non seulement une vue imprenable sur le massif des Combins, mais aussi une atmosphère exclusive pour votre clientèle. En complément, 22 m<sup>2</sup> de surfaces de stockage et 4 places de parking sont disponibles pour répondre à vos besoins opérationnels.

Verbier est réputée pour son excellente accessibilité et sa forte affluence, tant en été qu'en hiver. Cet emplacement de premier choix attire une clientèle haut de gamme, qui apprécie le charme et l'offre unique de ce village de montagne. La surface commerciale est équipée des dernières technologies et infrastructures sanitaires, garantissant un fonctionnement optimal et une expérience client inégalée.

En plus de la surface commerciale, des bureaux élégants et lumineux sont également disponibles, pouvant être aménagés comme salles de réunion ou de consultation. Ces espaces, aménagés avec des matériaux de haute qualité, offrent une flexibilité d'utilisation idéale pour s'intégrer dans le concept de votre entreprise. La qualité des matériaux et l'emplacement de choix confèrent à votre entreprise une attention et une exclusivité supplémentaires.



Equans Switzerland Facility Management AG  
Geschäftseinheit MIBAG Property Managers

[vermarktung@mibag.com](mailto:vermarktung@mibag.com)



# Plan d'étage surface de vente

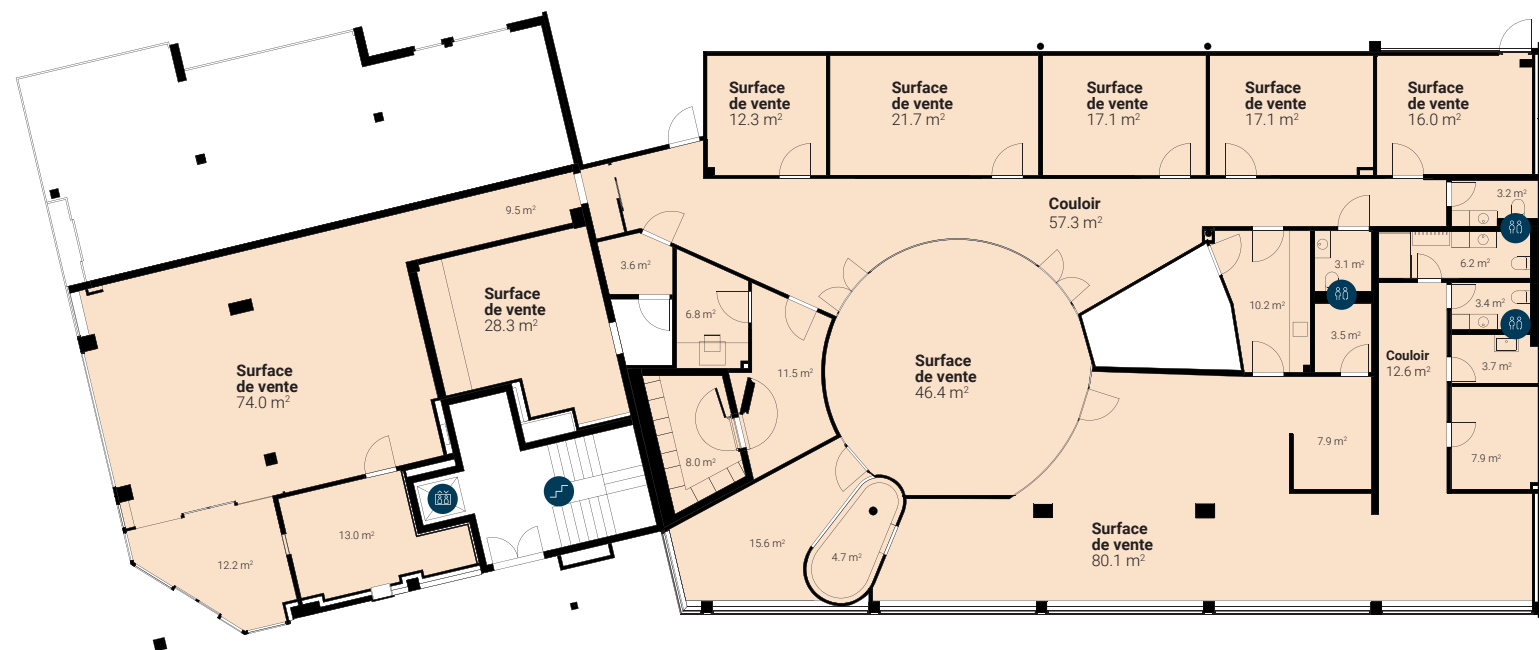
Rez-de-chaussée 511 m<sup>2</sup>



Retail

Route de Verbier Station 59  
1936 Verbier

**511 m<sup>2</sup>**  
**surface de**  
**vente**



## Contact

Equans Switzerland Facility Management AG  
Geschäftseinheit MIBAG Property Managers

[vermarktung@mibag.com](mailto:vermarktung@mibag.com)

Les changements et les écarts par rapport aux données publiées ainsi que. Les spécifications de construction sont expressément réservées. Aucune responsabilité.

Stand: September 2024

**Contact**

Equans Switzerland Facility Management AG  
Geschäftseinheit MIBAG Property Managers

[vermarktung@mibag.com](mailto:vermarktung@mibag.com)

Les changements et les écarts par rapport aux données publiées ainsi que. Les spécifications de construction sont expressément réservées. Aucune responsabilité.

Stand: September 2024

# Plan d'étage zone de stockage

Sous-sol 22 m<sup>2</sup>



Retail

